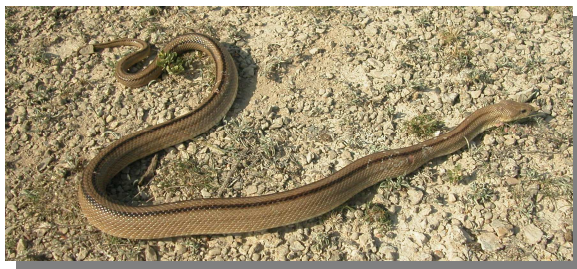


105 *Rhinechis scalaris* (Squamata, Colubridae)

Culebra de escalera. Adulto.

NOMBRE VULGAR

Culebra de escalera

NOMBRE CIENTÍFICO

Rhinechis scalaris (Schinz, 1822)

DESCRIPCIÓN

Hasta 160 cm. Cabeza bien definida, con pupila redonda y hocico puntiagudo; dorso en adultos uniforme, gris a pardo, con un par de líneas paralelas, juveniles con manchas en forma de "H"; vientre amarillento o blanquecino, sin marcas o con unas pocas manchas oscuras en adultos, marcado de negro en juveniles.

CLAVES DE DETERMINACIÓN**Subphylum Vertebrata**

Animales formados por dos mitades simétricas (simetría bilateral).

Cuerpo no segmentado.

Con esqueleto interno óseo o cartilaginoso, con cráneo y columna vertebral que protegen al sistema nervioso.

Sistema nervioso en posición dorsal.

Clase Reptilia

Sin branquias y con pulmones.

Habitualmente terrestres, con algunas especies excepcionalmente adaptadas a la vida acuática.

Con temperatura variable.

Piel con escamas y escudetes.

Orden Squamata

Cuerpo alargado y libre, sin caparazón.

Boca con dientes.

Ojos con párpados.

Con pene doble.

Familia Colubridae

Píleo con 9 grandes placas.

Pupila redonda u ovalada.

Sin patas.

Región ventral recubierta hasta la cloaca por una sola fila de escamas ensanchadas.

Escama preanal normalmente dividida en dos.

CLAVES DE DETERMINACIÓN

Género *Rhinechis*. *Rhinechis scalaris*

Ojo con pupila redonda.

Normalmente con una línea vertical debajo del ojo.

Superficie dorsal del hocico plana o convexa.

Dorso con 2 líneas longitudinales oscuras a lo largo del cuerpo unidas o no por barras transversales.

Escamas dorsales y laterales no aquilladas.

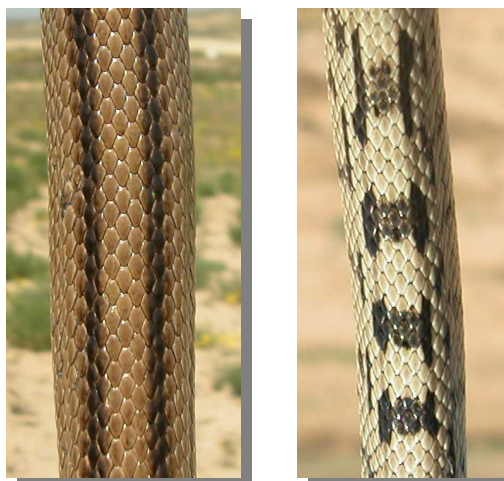
Rostral claramente triangular en vista superior con el vértice dirigido hacia atrás e interpuesta entre las internasales.

Escama frontal igual o más ancha que las supraoculares.

Escama nasal semidividida.

Con 1 preocular y menos de 92 pares de subcaudales.

Normalmente con 25 a 31 hileras de escamas dorsales en mitad del cuerpo.



Culebra de escalera. Dorso recorrido por dos líneas longitudinales en adultos (izquierda) y manchas en forma de "H" en juveniles (derecha).

ESPECIES SIMILARES

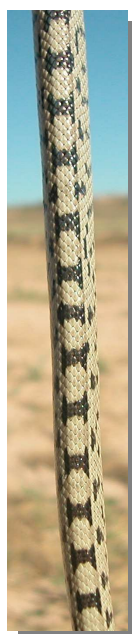
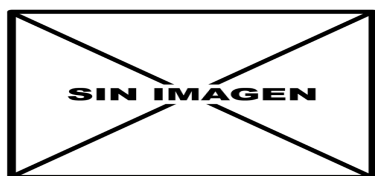
Es la única especie del género *Rhinechis* presente en la Comarca. Se puede reconocer por el diseño del dorso, con dos líneas longitudinales en el caso de los adultos y manchas en forma de "H" en el de los juveniles.

105 *Rhinechis scalaris* (Squamata, Colubridae)



DETERMINACIÓN DE LA EDAD

Juveniles con un diseño consistente en dos líneas o bandas oscuras longitudinales conectadas entre sí con barras transversales dibujando la forma de una escalera; con la edad las manchas transversales se van difuminando y los ejemplares viejos mantienen sólo las líneas paralelas longitudinales; las manchas oscuras junto al ojo van igualmente difuminándose con la edad.



Culebra de escalera. Detalle de la mancha oscura junto al ojo: arriba adulto; centro inmaduro; abajo juvenil.

Culebra de escalera. Determinación de la edad. Diseño del dorso: izquierda adulto; centro inmaduro; derecha juvenil.

DETERMINACIÓN DEL SEXO

El diseño corporal de ambos sexos es similar, si bien habitualmente los machos tienen colas proporcionalmente más largas y gruesas que las hembras; las hembras tienden a exhibir con menos frecuencia que los machos el diseño bilineado de los ejemplares adultos.

DISTRIBUCIÓN Y HÁBITAT

Especie presente en la Península Ibérica, sur de Francia y extremo oeste de Italia. Es una culebra común en toda la Comarca viviendo tanto en ambientes esteparios como de regadío.

ALIMENTACIÓN

Dieta basada en vertebrados de sangre caliente, principalmente mamíferos, con aportes poco significativos de algunos invertebrados en ejemplares adultos, si bien son la parte principal de su alimentación cuando son neonatos. Busca activamente a sus presas recorriendo sistemáticamente el terreno y siendo capaz de trepar por muros y árboles en busca de nidos de aves. Si atrapa presas grandes actúa como constrictora produciéndose la asfixia de las presas en un plazo de cinco minutos; se ha citado un ejemplar que estuvo siete días realizando la digestión, asoleándose, sin apenas movimiento, y con una temperatura corporal levemente superior a la de otros ejemplares que se asoleaban sin haber comido.

REPRODUCCIÓN

Los machos alcanzan la madurez sexual con 50 cm de longitud y las hembras con 66 cm, calculándose unos 5 años para alcanzar esas dimensiones. El celo es de mayo a junio, con la puesta realizada a los 25 días de la última cópula en lugares soleados y húmedos bajo piedras, escombros, madrigueras de mamíferos e incluso en un agujero excavado por la hembra si el terreno lo permite. El tamaño de la puesta oscila entre 4 y 13 huevos color blanco, frecuentemente semiadheridos unos a otros. El tiempo de incubación depende de la temperatura ambiental, variando de los 55 a los 70 días; los neonatos realizan su primera muda a los 13 días, comenzando entonces a buscar alimento.

105 *Rhinechis scalaris* (Squamata, Colubridae)



COSTUMBRES Y COMENTARIOS

La actividad de esta culebra comienza a primeros de marzo, durando generalmente hasta octubre; se han citado casos de hibernación colectiva. El periodo de celo, en mayo y junio, marca el máximo de actividad de la especie que puede ser tanto durante el día como al crepúsculo y la noche. Su temperatura óptima son 24°C, que obtiene por heliotermia; en las mañanas con mucho rocío trepa por los arbustos en busca del sol. Tiene numerosos predadores, siendo los principales las culebras ofidiófagas (que capturan ejemplares juveniles) y el águila culebrera (que puede llegar a cazar grandes ejemplares); cuando es capturada bufa ruidosamente y excreta por las glándulas cloacales un líquido espeso y maloliente. Al ser crepusculares y nocturnas, gustan de transitar por el asfalto por retener el calor por lo que el número de ejemplares que mueren atropellados es muy elevado. En algunos lugares la culebra de escalera se utiliza en la gastronomía local y con su grasa se fabrican pomadas para tratar enfermedades de la piel. En libertad, la edad máxima citada de un ejemplar ha sido de 16 años.

BIBLIOGRAFÍA

Barbadillo, L.J., 1987. *La Guía de INCAFO de los anfibios y reptiles de la Península Ibérica, Islas Baleares y Canarias*. Ed. INCAFO. Madrid. 694 pp.

Falcón, J.M., 1982. *Los anfibios y reptiles de Aragón*. Ed. Librería General. Zaragoza. 110 pp.

Gallego, L. & López, S., 1883. *Reptiles*. En *Vertebrados ibéricos*, vol. 3. Ed. Imprenta Sevilla. Sevilla. 142 pp.

Pleguezuelos, J.M., Márquez, R. & Lizana, M., eds., 2002. *Atlas y Libro Rojo de los anfibios y reptiles de España*. Dirección General de Conservación de la Naturaleza-Asociación Herpetológica Española. Madrid. 584 pp.

Pleguezuelos, J. M., 2015. Culebra de escalera - *Rhinechis scalaris*. En: *Enciclopedia Virtual de los Vertebrados Españoles*. Salvador, A., Marco, A. (Eds.). Museo Nacional de Ciencias Naturales, Madrid. <http://www.vertebradosibericos.org/>

BIBLIOGRAFÍA

Salvador, A. (coordinador), 1977. *Reptiles*. En *Fauna Ibérica*, vol. 10. Ramos, M.A. et al. (Eds.). Museo Nacional de Ciencias Naturales. CSIC. Madrid. 705 pp.

AGRADECIMIENTO

A Federico Faci (<http://www.sekano.es/>) y Rafael López (Pina de Ebro).

ESTUDIO ANATÓMICO



Culebra de escalera. Inmaduro

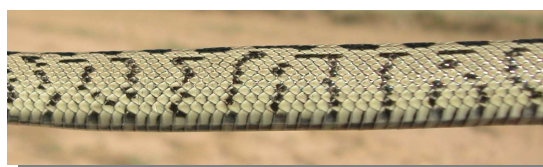


Culebra de escalera. Juvenil



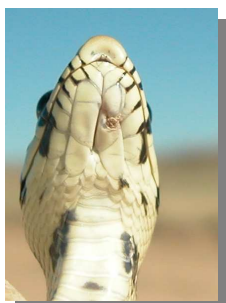
Culebra de escalera. Detalle de la cabeza: arriba izquierda adulto; arriba derecha inmaduro; izquierda juvenil.

105 *Rhinechis scalaris* (Squamata, Colubridae)

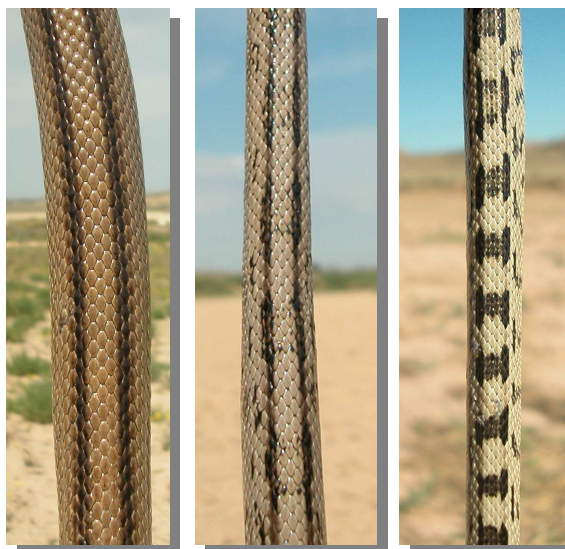


Culebra de escalera. Detalle del flanco: arriba adulto; centro inmaduro; abajo juvenil.

Culebra de escalera. Detalle de la cabeza: arriba adulto; centro inmaduro; abajo juvenil.

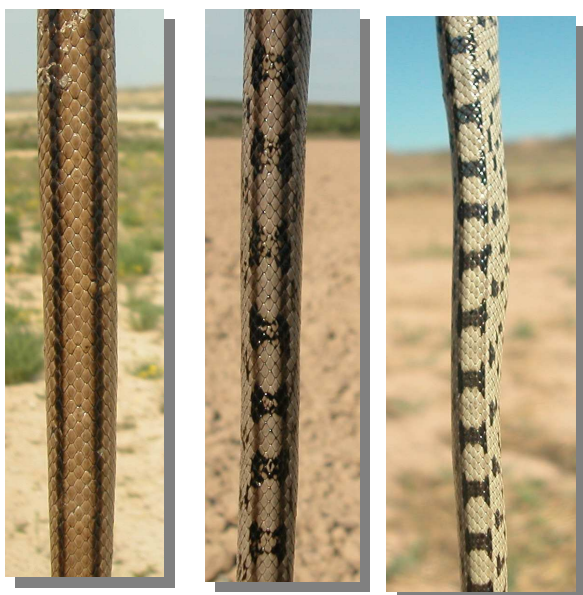


Culebra de escalera. Detalle de la cabeza: arriba izquierda adulto; arriba derecha inmaduro; izquierda juvenil.



Culebra de escalera. Detalle de la parte superior del dorso: izquierda adulto; centro inmaduro; derecha juvenil.

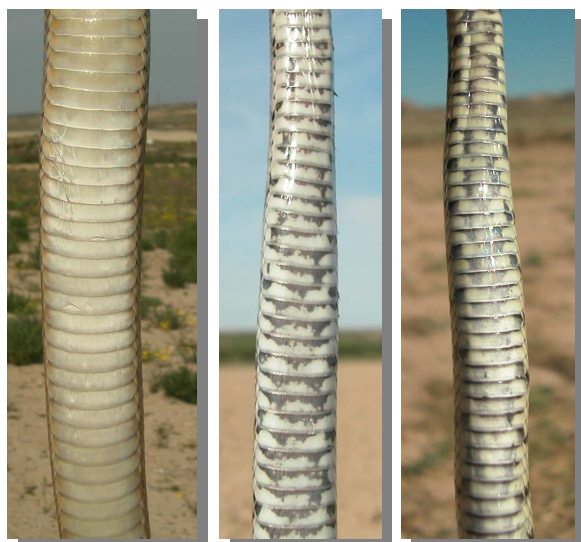
105 *Rhinechis scalaris* (Squamata, Colubridae)



Culebra de escalera. Detalle de la parte inferior del dorso: izquierda adulto; centro inmaduro; derecha juvenil.



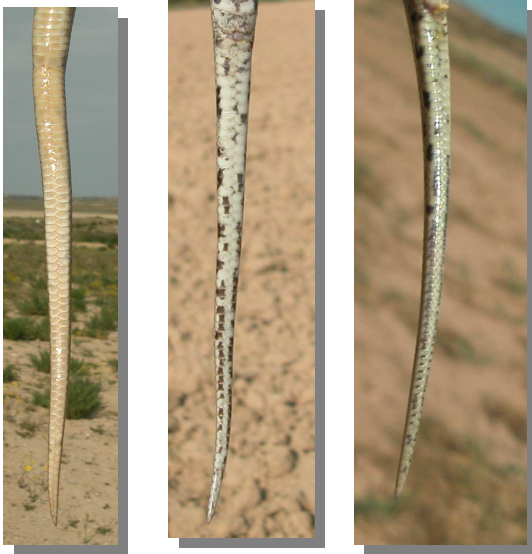
Culebra de escalera. Detalle de la parte inferior del vientre: izquierda adulto; centro inmaduro; derecha juvenil.



Culebra de escalera. Detalle de la parte superior del vientre: izquierda adulto; centro inmaduro; derecha juvenil.



Culebra de escalera. Detalle de la cola: izquierda adulto; centro inmaduro; derecha juvenil.

105 *Rhinechis scalaris* (Squamata, Colubridae)

Culebra de escalera. Detalle de la cola: izquierda adulto; centro inmaduro; derecha juvenil.

Las fotografías han sido tomadas con autorización del Instituto Aragonés de Gestión Ambiental según expte INAGA 500201/24/2016/3380 con aval de la Asociación Naturalista de Aragón (ANSAR).