

105 *Coronella girondica* (Squamata, Colubridae)

Culebra lisa meridional. Adulto

NOMBRE VULGAR

Culebra lisa meridional

NOMBRE CIENTÍFICO*Coronella girondica* (Daudin, 1803)**DESCRIPCIÓN**

Hasta 50 cm. Cabeza con una mancha oscura sobre el hocico, que es redondeado; dorso de fondo pardo a rosado, con barras irregulares más oscuras; vientre de blanco a rojizo, cubierto de negro con un dibujo a “dados”; la escama rostral no se extiende entre las supranasales.

CLAVES DE DETERMINACIÓN**Subphylum Vertebrata**

Animales formados por dos mitades simétricas (simetría bilateral).

Cuerpo no segmentado.

Con esqueleto interno óseo o cartilaginoso, con cráneo y columna vertebral que protegen al sistema nervioso.

Sistema nervioso en posición dorsal.

Clase Reptilia

Sin branquias y con pulmones.

Habitualmente terrestres, con algunas especies excepcionalmente adaptadas a la vida acuática.

Con temperatura variable.

Piel con escamas y escudetes.

Orden Squamata

Cuerpo alargado y libre, sin caparazón.

Boca con dientes.

Ojos con párpados.

Con pene doble.

CLAVES DE DETERMINACIÓN**Familia Colubridae**

Pileo con 9 grandes placas.

Pupila redonda u ovalada.

Sin patas.

Región ventral recubierta hasta la cloaca por una sola fila de escamas ensanchadas.

Escama preanal normalmente dividida en dos.

Género *Coronella*. *Coronella girondica*

Con una brida oscura desde el ojo al cuello.

Superficie dorsal del hocico plana o convexa.

Vientre con manchas negras conspicuas en un diseño ajedrezado.

Escama frontal ancha y no hundida.

Rostral no interpuesta entre las internasales.

4ª y 5ª supralabiales en contacto con el ojo.

Menos de 72 pares de escamas subcaudales.

Escamas dorsales y laterales no aquilladas.

Normalmente con 19 a 21 hileras de escamas dorsales en mitad del cuerpo.



Culebra lisa meridional. Brida oscura desde el ojo al cuello, 4ª y 5ª supralabiales en contacto con el ojo y vientre con manchas oscuras de forma cuadrangular.

ESPECIES SIMILARES

Es la única especie del género *Coronella* presente en la Comarca. Se puede reconocer por la mancha oscura que va desde el ojo al cuello, la 4ª y 5ª supralabiales en contacto con el ojo y el vientre con manchas oscuras de forma cuadrangular.

105 *Coronella girondica* (Squamata, Colubridae)



DETERMINACIÓN DE LA EDAD

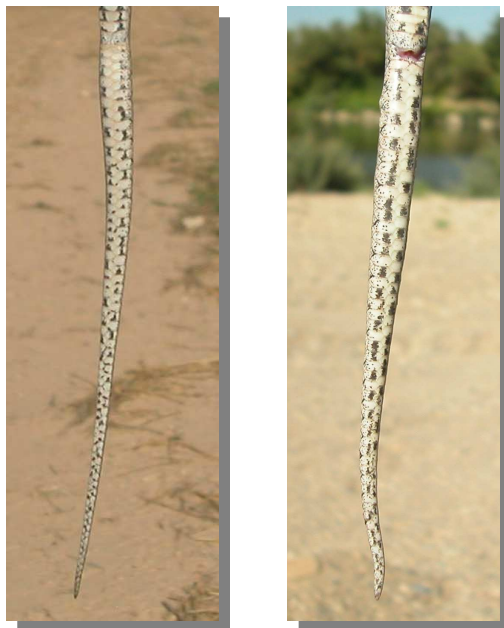
Juveniles similares a los adultos, generalmente con el diseño de fondo dorsal menos pigmentado de oscuro.



Culebra lisa meridional. Determinación de la edad. Detalle del dorso: izquierda adulto; derecha juvenil.

DETERMINACIÓN DEL SEXO

Ambos sexos tienen un diseño similar, si acaso con las hembras con mayor número de escamas ventrales y machos con tendencia a tener colas más largas, con mayor número de escamas subcaudales.



Culebra lisa meridional. Determinación del sexo. Longitud de la cola: izquierda macho; derecha hembra.

DISTRIBUCIÓN Y HÁBITAT

Presente en el mediterráneo occidental. Es una especie propia de zonas pedregosas y soleadas aunque aparece también en otros ambientes. Es relativamente común en la Comarca.

ALIMENTACIÓN

Se alimenta casi exclusivamente de lagartijas y otros reptiles pequeños, si bien se han citado también pequeños mamíferos y algunos invertebrados. Persigue activamente a sus presas inmovilizándolas con un mordisco y rodeándolas con el cuerpo formando uno o dos anillos; después procede a su deglución comenzando por la cabeza.

REPRODUCCIÓN

A diferencia de otras especies del género *Coronella*, la culebra lisa meridional es ovípara. El periodo de celo ocurre de abril a junio, con los machos peleando entre sí y llegando incluso a cópulas forzadas. Las puestas tienen lugar en julio, con un número de huevos que oscila entre 4 y 10 existiendo relación directa entre puestas numerosas y hembras grandes; los huevos son blancos y alargados, casi cilíndricos, quedando pegados formando una piña. El periodo de incubación es de unos 50 días.

COSTUMBRES Y COMENTARIOS

Es una culebra muy lapidícola, que busca refugio principalmente debajo de las piedras, aunque también bajo troncos o galerías de micro-mamíferos. Su actividad se desarrolla principalmente en el crepúsculo y durante la noche, aunque con tiempo cubiertos puede ser diurna; las horas de luz las pasa oculta bajo piedras. Sus predadores más habituales son otros reptiles de mayor tamaño, utilizando como mecanismo de defensa la expulsión del contenido de su glándula anal, con olor desagradable, y el aplastar su cabeza contra el suelo, dándole una forma triangular al modo de las víboras.

105 *Coronella girondica* (Squamata, Colubridae)



BIBLIOGRAFÍA

Barbadillo, L.J., 1987. *La Guía de INCAFO de los anfibios y reptiles de la Península Ibérica, Islas Baleares y Canarias*. Ed. INCAFO. Madrid. 694 pp.

Falcón, J.M., 1982. *Los anfibios y reptiles de Aragón*. Ed. Librería General. Zaragoza. 110 pp.

Gallego, L. & López, S., 1883. *Reptiles*. En *Vertebrados ibéricos*, vol. 3. Ed. Imprenta Sevilla. Sevilla. 142 pp.

Pleguezuelos, J.M., Márquez, R. & Lizana, M., eds., 2002. *Atlas y Libro Rojo de los anfibios y reptiles de España*. Dirección General de Conservación de la Naturaleza-Asociación Herpetológica Española. Madrid. 584 pp.

Salvador, A. (coordinador), 1977. *Reptiles*. En *Fauna Ibérica*, vol. 10. Ramos, M.A. et al. (Eds.). Museo Nacional de Ciencias Naturales. CSIC. Madrid. 705 pp.

Santos, X., Pleguezuelos, J. M., 2015. Culebra lisa meridional – *Coronella girondica*. En: *Enciclopedia Virtual de los Vertebrados Españoles*. Salvador, A., Marco, A. (Eds.). Museo Nacional de Ciencias Naturales, Madrid. <http://www.vertebradosibericos.org/>

AGRADECIMIENTO

A Rafael López Vidal (Pina de Ebro) y Enrique Ruiz Ara (<http://www.ruizarafoto.es/>)

ESTUDIO ANATÓMICO



Culebra lisa meridional. Juvenil



Culebra lisa meridional. Detalle de la cabeza: arriba adulto; abajo juvenil.

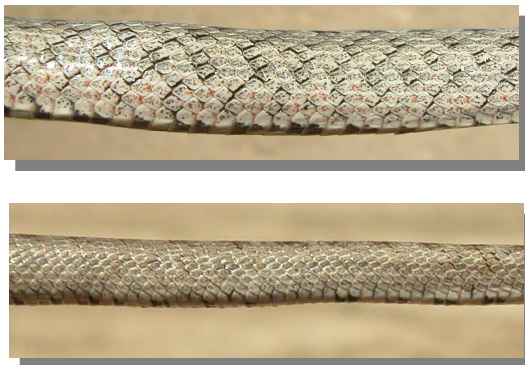


Culebra lisa meridional. Detalle de la cabeza: izquierda adulto; derecha juvenil.



Culebra lisa meridional. Detalle de la cabeza: izquierda adulto; derecha juvenil.

105 *Coronella girondica* (Squamata, Colubridae)



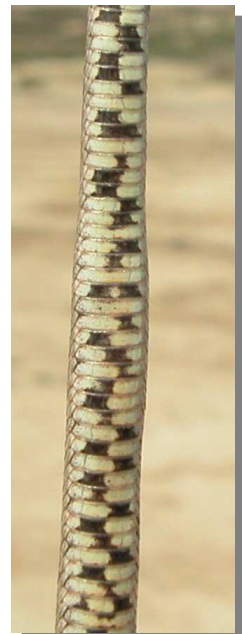
Culebra lisa meridional. Detalle del flanco: arriba adulto; abajo juvenil.



Culebra lisa meridional. Detalle de la parte inferior del dorso: izquierda adulto; derecha juvenil.



Culebra lisa meridional. Detalle de la parte superior del dorso: izquierda adulto; derecha juvenil.



Culebra lisa meridional. Detalle de la parte superior del vientre: izquierda adulto; derecha juvenil.

105 *Coronella girondica* (Squamata, Colubridae)



Culebra lisa meridional. Detalle de la parte inferior del vientre: izquierda adulto; derecha juvenil.

Culebra lisa meridional. Detalle de la cola: izquierda adulto macho; centro adulto hembra; derecha juvenil.



Las fotografías han sido tomadas con autorización del Instituto Aragonés de Gestión Ambiental según expte INAGA 500201/24/2016/3380 con aval de la Asociación Naturalista de Aragón (ANSAR).

Culebra lisa meridional. Detalle de la cola: izquierda adulto macho; centro adulto hembra; derecha juvenil.