

085 *Blanus cinereus* (Squamata, Anphisbaenidae)

Culebrilla ciega. Adulto

NOMBRE VULGAR

Culebrilla ciega

NOMBRE CIENTÍFICO*Blanus cinereus* (Vandelli, 1797)**DESCRIPCIÓN**

Hasta 28 cm, con aspecto de lombriz; color variable, de amarillento a gris, a menudo con un tinte rosa o violeta, con las partes inferiores más claras que el dorso; cuerpo con una serie de surcos que separan anillos de escamas; cabeza pequeña y puntiaguda, con ojos diminutos; cola corta.

CLAVES DE DETERMINACIÓN**Subphylum Vertebrata**

Animales formados por dos mitades simétricas (simetría bilateral).

Cuerpo no segmentado.

Con esqueleto interno óseo o cartilaginoso, con cráneo y columna vertebral que protegen al sistema nervioso.

Sistema nervioso en posición dorsal.

Clase Reptilia

Sin branquias y con pulmones.

Habitualmente terrestres, con algunas especies excepcionalmente adaptadas a la vida acuática.

Con temperatura variable.

Piel con escamas y escudetes.

Orden Squamata

Cuerpo alargado y libre, sin caparazón.

Boca con dientes.

Ojos con párpados.

Con pene doble.

CLAVES DE DETERMINACIÓN

Familia Amphisbaenidae. Género *Blanus*.
Blanus cinereus

Sin extremidades.

Aspecto de lombriz, alargado y tubular.

Ojos atrofiados, reducidos a dos manchas oscuras bajo las escamas cefálicas.



Culebrilla ciega. Detalle de la cabeza y cuerpo.

ESPECIES SIMILARES

No hay confusión posible con ninguna otra especie de reptil de la Comarca.

DETERMINACIÓN DE LA EDAD

Juveniles similares a los adultos.

DETERMINACIÓN DEL SEXO

Ambos sexos tienen un diseño similar, no siendo posible su diferenciación por el aspecto.

DISTRIBUCIÓN Y HÁBITAT

Endemismo ibérico. De costumbres subterráneas y reservadas es un animal muy desconocido que ha sido citado en comarcas vecinas, por lo que no es descartable su presencia en la nuestra. Requiere suelos relativamente húmedos.

ALIMENTACIÓN

Se alimenta básicamente de presas localizadas por el oído consistentes en invertebrados del suelo, con predominio de larvas y hormigas; parece ser que es capaz también de discernir el tamaño de las hormigas utilizando el olfato.

085 *Blanus cinereus* (Squamata, Anphisbaenidae)**REPRODUCCIÓN**

La estación reproductora es la primavera. La comunicación intraespecífica se realiza a través de la emisión y detección de feromonas procedentes de poros precloacales, lo que permite discernir el sexo de otros ejemplares. . Ponen 1 ó 2 huevos bajo tierra, debajo o dentro de troncos podridos tardando de 69 a 82 días en eclosionar.

COSTUMBRES Y COMENTARIOS

Es una especie de hábitos subterráneos, que se encuentra a menudo bajo piedras, estando activa en primavera y verano; la captura de la especie por rapaces diurnas sugiere que tiene también actividad en superficie habiéndosele citado tras lluvias abundantes que inundan sus galerías. Cuando es sorprendido utiliza varias estrategias defensivas como huir por una galería, enrollarse formando un ocho o soltar la cola, si bien esta ya no se regenera.

BIBLIOGRAFÍA

Barbadillo, L.J., 1987. *La Guía de INCAFO de los anfibios y reptiles de la Península Ibérica, Islas Baleares y Canarias*. Ed. INCAFO. Madrid. 694 pp.

Falcón, J.M., 1982. *Los anfibios y reptiles de Aragón*. Ed. Librería General. Zaragoza. 110 pp.

Gallego, L. & López, S., 1883. *Reptiles*. En *Vertebrados ibéricos*, vol. 3. Ed. Imprenta Sevilla. Sevilla. 142 pp.

López, P., 2015. Culebrilla ciega - *Blanus cinereus*. En: *Enciclopedia Virtual de los Vertebrados Españoles*. Salvador, A., Marco, A. (Eds.). Museo Nacional de Ciencias Naturales, Madrid. <http://www.vertebradosibericos.org/>

Pleguezuelos, J.M., Márquez, R. & Lizana, M., eds., 2002. *Atlas y Libro Rojo de los anfibios y reptiles de España*. Dirección General de Conservación de la Naturaleza-Asociación Herpetológica Española. Madrid. 584 pp.

Salvador, A. (coordinador), 1977. *Reptiles*. En *Fauna Ibérica*, vol. 10. Ramos, M.A. et al. (Eds.). Museo Nacional de Ciencias Naturales. CSIC. Madrid. 705 pp.

AGRADECIMIENTO

A Miguel Ángel Romeo (ANSAR), que sabe donde están todos y cada uno de los herpetos de Aragón.

ESTUDIO ANATÓMICO

Culebrilla ciega. Juvenil

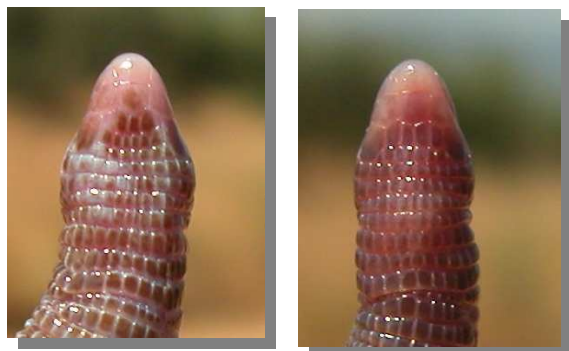


Culebrilla ciega. Detalle de la cabeza: arriba adulto; abajo juvenil.

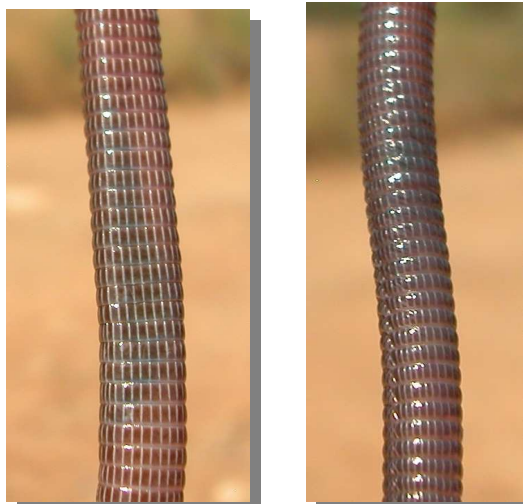


Culebrilla ciega. Detalle de la cabeza: izquierda adulto; derecha juvenil.

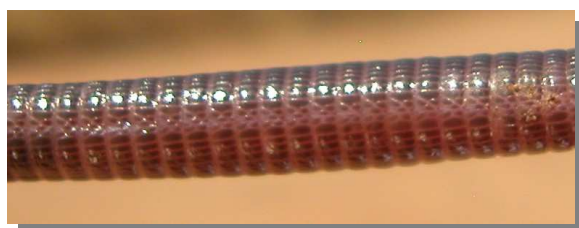
085 *Blanus cinereus* (Squamata, Anphisbaenidae)



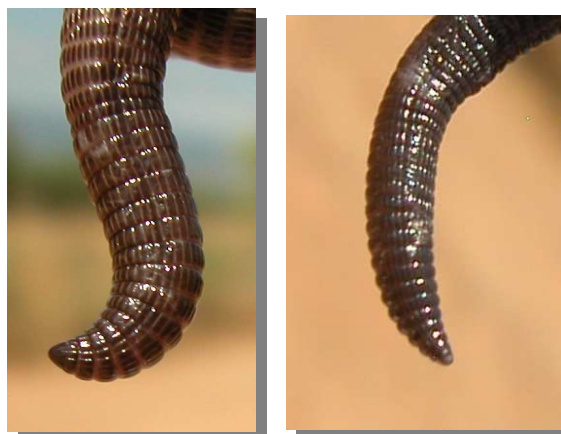
Culebrilla ciega. Detalle de la cabeza: izquierda adulto; derecha juvenil.



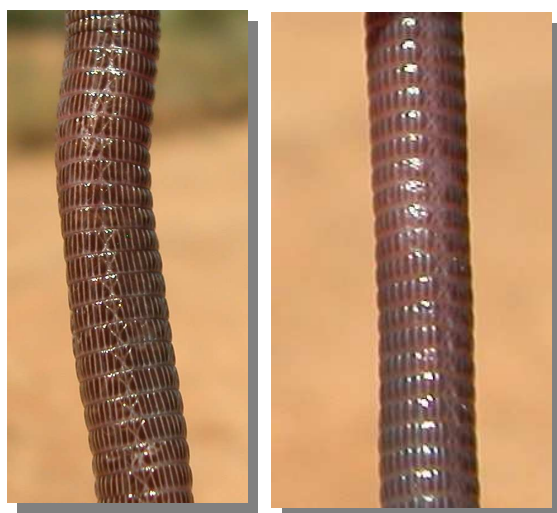
Culebrilla ciega. Detalle del vientre: izquierda adulto; derecha juvenil.



Culebrilla ciega. Detalle del flanco: arriba adulto; abajo juvenil.



Culebrilla ciega. Detalle de la cola: izquierda adulto; derecha juvenil.



Culebrilla ciega. Detalle del dorso: izquierda adulto; derecha juvenil.



Culebrilla ciega. Detalle de la cola: izquierda adulto; derecha juvenil.

085 *Blanus cinereus* (Squamata, Anphisbaenidae)



Las fotografías han sido tomadas con autorización del Instituto Aragonés de Gestión Ambiental según expte INAGA 500201/24/2016/3380 con aval de la Asociación Naturalista de Aragón (ANSAR).