

405 *Genetta genetta* (Carnivora, Viverridae)

Gineta (Foto: Daniel Enfedaque Sariñena)

NOMBRE VULGAR

Gineta

NOMBRE CIENTÍFICO

Genetta genetta (Linnaeus, 1758)

DESCRIPCIÓN

47-58 cm, cola 39-48 cm. Cuerpo alargado, con pelaje pardo gris plagado de motas negras, que se agrupan en filas longitudinales; hocico afilado; orejas largas; patas cortas; cola larga, con anillos claros y oscuros.

CLAVES DE DETERMINACIÓN**Subphylum Vertebrata**

Animales formados por dos mitades simétricas (simetría bilateral).

Cuerpo no segmentado.

Con esqueleto interno óseo o cartilaginoso, con cráneo y columna vertebral que protegen al sistema nervioso.

Sistema nervioso en posición dorsal.

Clase Mammalia

Sin branquias y con pulmones.

Especies vivíparas.

Mandíbulas generalmente con dientes.

Con temperatura constante.

Piel cubierta de pelo (desnuda en las formas marinas).

Orden Carnivora

Nariz apenas proyectada sobre la boca.

Con 4 extremidades.

Dedos protegidos en sus extremos por uñas.

Series dentarias sin diastemas.

Anchura máxima craneal a nivel de la arcada cigomática.

Con 4 tipos de dientes: incisivos, caninos, premolares y molares.

Los incisivos superiores de cada hemimaxila están en contacto.

CLAVES DE DETERMINACIÓN**Orden Carnivora**

Algunas piezas molares son secodontas (con una cresta o filo cortante que ayuda a cortar la carne de las presas).

Familia Viverridae

Hocico alargado y puntiagudo y orejas pequeñas.

Patatas con 5 dedos en cada extremidad.

Cola con pelos largos y espesos.

Cráneo con arcos cigomáticos de bordes paralelos.

10 dientes en cada hemimandíbula.

Serie dentaria superior más corta que la mitad de la longitud cóndilo basal

Género *Genetta*. *Genetta genetta***Caracteres externos**

Pelaje con manchas negras.

Orejas grandes y puntiagudas.

Cola tan larga como cabeza y cuerpo, con anillos claros y oscuros alternándose.

Uñas retráctiles.

Cráneo y mandíbula

Cráneo alargado y estrecho, sin arco óseo postorbitario.

Paladar óseo con su borde posterior próximo a la parte anterior del arco cigomático.

Cráneo con 20 dientes.

Mandíbulas con 20 dientes.

Mandíbula con procesos angular y articular al mismo nivel.

Cápsula auditiva grande y redondeada, con un surco externo que la divide en dos partes.

Último premolar superior con tres cúspides externas y una interna anterior.

Deposiciones

Excrementos cilíndricos, largos y gruesos, frecuentemente curvados y con un extremo acabado en punta cuando la dieta es carnívora; pastosos, incluso deformes, si están compuestos sólo de restos de frutos carnosos.

Medida habitual entre 7-20 x 1,5-2,0 cm; de color negruzco o grisáceo cuando son frescos; blanquean con rapidez.

Habitualmente en letrinas con decenas e incluso cientos de excrementos, normalmente situadas sobre lugares prominentes.

405 *Genetta genetta* (Carnivora, Viverridae)



CLAVES DE DETERMINACIÓN

Huellas

La huella es más larga que ancha, con la marca de los dedos juntos.

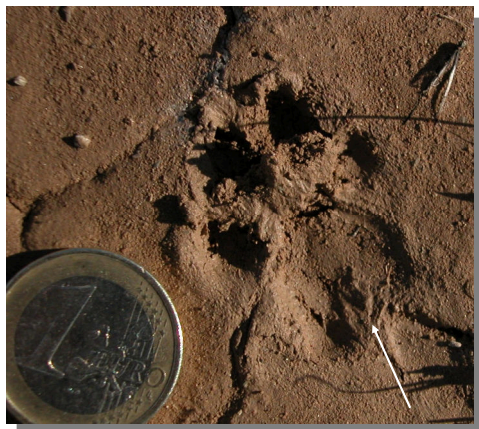
La almohadilla principal presenta, en la parte posterior, dos lóbulos y una escotadura.

Las extremidades anteriores marcan 5 dedos, generalmente 4, con uñas semirretráctiles que a veces pueden quedar marcadas; miden 3 x 2,5 cm.

Las extremidades posteriores son mayores que las anteriores, de 3 x 3 cm; la huella carece de los lóbulos del talón.



Gineta. Detalle de la cabeza y diseño de la cola



Gineta. Huella más larga que ancha y almohadilla con escotadura

ESPECIES SIMILARES

No hay confusión posible con ninguna otra especie presente en la Comarca. La huella puede confundirse con la del gato montés (*Felis silvestris*) que impresiona los dedos abiertos, tiene un aspecto circular y las almohadillas carecen de escotadura.



Gato. Huella redondeada y almohadilla sin escotadura.

DETERMINACIÓN DE LA EDAD

Los juveniles con aspecto similar al adulto.

DETERMINACIÓN DEL SEXO

Ambos sexos tienen aspecto similar. El macho suele ser de tamaño mayor que la hembra, aunque el solapamiento hace difícil usar este carácter.

DISTRIBUCIÓN Y HÁBITAT

Se distribuye por África, Península Arábiga y suroeste europeo, donde es una especie reciente. Presente en toda la Comarca, siendo más frecuente en los sotos que bordean al Ebro.

REPRODUCCIÓN

Las hembras entran en celo durante 2-3 días cada 6 semanas hasta que son fecundadas. La gestación es de 10-11 semanas, generalmente con una sola camada de 2-3 crías una vez al año, aunque se han descrito hembras con partos a primeros de primavera y en otoño. Hasta los tres meses tienen una dieta mixta de leche y alimentos sólidos, independizándose a los 6-9 meses. Alcanzan la madurez sexual a los dos años.

405 *Genetta genetta* (Carnivora, Viverridae)



ALIMENTACIÓN

La dieta de la gineta se basa preferentemente en micromamíferos y aves, aunque también come reptiles, anfibios e invertebrados, así como peces y huevos; los frutos llegan a ser un complemento importante en época de escasez y en otoño, cuando son fácilmente accesibles.

HUELLAS Y RASTROS

La huella refleja una suela plantar bien desarrollada que se caracteriza por poseer 5 dedos impresionados (marcados sólo en sustrato idóneo, habitualmente marca únicamente 4 dedos). Las uñas, semirretráctiles, no se marcan al caminar o correr, pero sí pueden dejar marcas al trepar. Las deyecciones miden 7 x 1 cm, con numerosas rugosidades y estrangulaciones, romos en un extremo y puntiagudos por el otro. El tamaño, color y consistencia puede variar dependiendo de la dieta; si se ha purgado con hierba, las brizas pueden formar hasta el 90 % del excremento. Suelen formar letrinas ubicándolas en lugares destacados con la finalidad de marcar el territorio.

COSTUMBRES Y COMENTARIOS

Hábitos nocturnos, pasando las horas de luz dormida en oquedades de árboles o rocas. Muy capacitada para trepar, es ágil y flexible pudiendo desplazarse mediante saltos entre las copas de los árboles utilizando la cola como estabilizador. Su buena capacidad visual, auditiva y olfativa le permite aproximarse a sus presas de forma certera por la noche, capturándolas con las garras. Las ginetas se reconocen a través del marcaje olfativo; éste permite discriminar entre familiares y extraños y la coordinación entre sexos ya que los machos pueden diferenciar a las hembras preñadas de las receptivas. Las marcas se producen mediante las letrinas (con las heces impregnadas por el olor producido por los sacos anales); marcan además el territorio con el olor producido por glándulas perianales y de los costados. Son animales solitarios si bien en época reproductora vive en agrupaciones familiares. Sus enemigos naturales son carnívoros más grandes y rapaces como el búho real, si bien la caza ilegal y destrucción del hábitat son los factores de eliminación de efectivos más importantes; los ataques a las animales de corral desencadenan su persecución. No existen registros fósiles de esta especie en la Península Ibérica, por lo que se cree que fue introducida artificialmente por el hombre.

BIBLIOGRAFÍA

Castells, A. & Mayo, M., 1993. *Guía de los mamíferos en libertad de España y Portugal*. Ed. Pirámide. Madrid. 470 pp.

Corbet, G. & Ovenden, D., 1982. *Manual de los mamíferos de España y Europa*. Ed. Omega. Barcelona. 236 pp.

Gallego, L., 1987. *Mamíferos Carnívoros*. En *Vertebrados ibéricos*, vol. 8. Ed. Imprenta Soler. 70 pp.

Palomo, L. J. & Gisbert, J., 2002. *Atlas de los mamíferos terrestres de España*. Ed. Dirección Gral. de Conservación de la Naturaleza SE-CEM-SECEMU. Madrid. 564 pp.

Purroy, F.J. & Varela, J.M., 2003. *Guía de los Mamíferos de España*. Ed. Lynx Edicions. Barcelona. 165 pp.pp.

Sanz, B., 1997. *Huellas y rastros de los mamíferos ibéricos*. Ed. Certeza. Zaragoza. 117 pp.

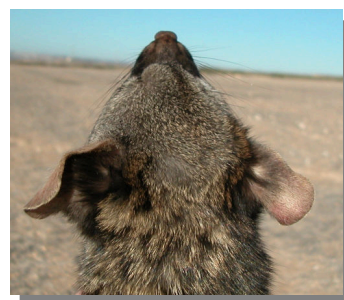
AGRADECIMIENTOS

A Daniel Enfedaque Sariñena (Sástago) y Santiago Gumiel (San Mateo), fotógrafos naturalistas.

ESTUDIO ANATÓMICO

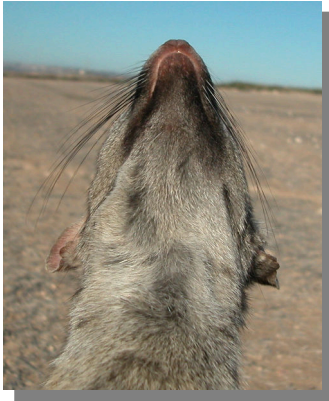


Gineta. Detalle de la cabeza

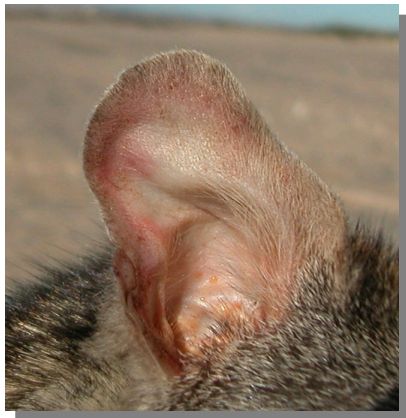


Gineta. Detalle de la cabeza

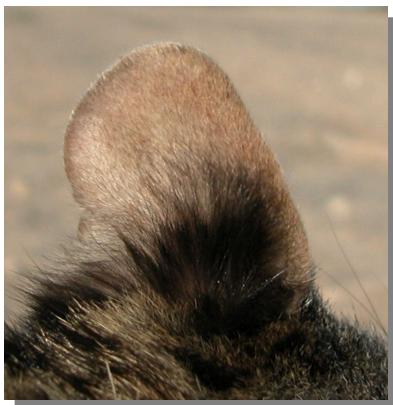
405 *Genetta genetta* (Carnivora, Viverridae)



Gineta. Detalle de la cabeza



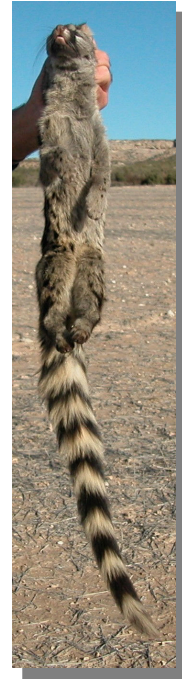
Gineta. Detalle de la oreja



Gineta. Detalle de la oreja



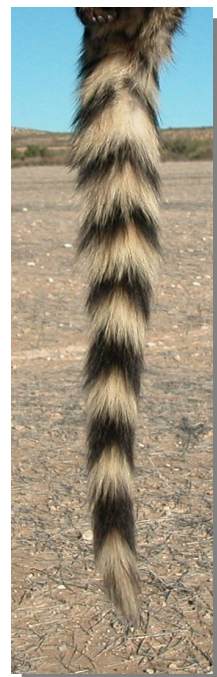
Gineta. Detalle del flanco



Gineta. Detalle del dorso y zona ventral



Gineta. Detalle de la cola

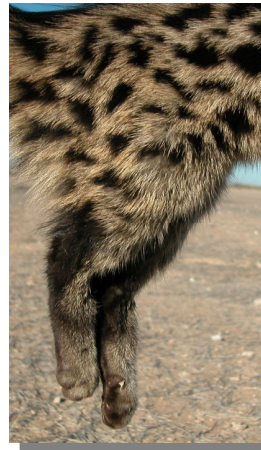


Gineta. Detalle de la cola

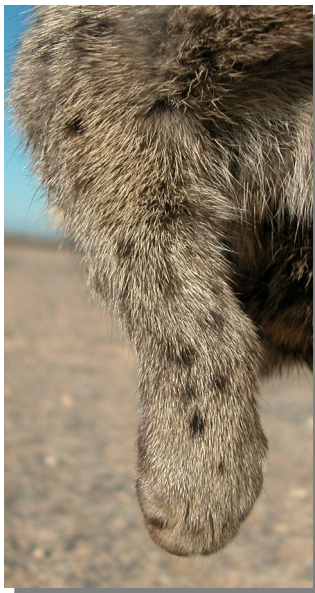
405 *Genetta genetta* (Carnivora, Viverridae)



Gineta. Detalle de la pata delantera



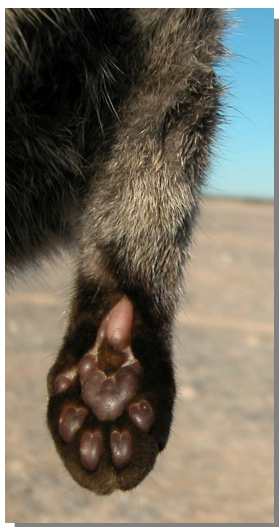
Gineta. Detalle de la pata trasera



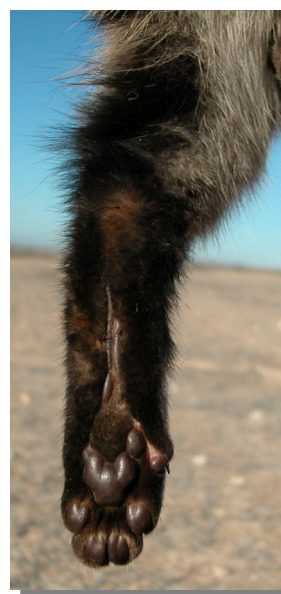
Gineta. Detalle de la pata delantera



Gineta. Detalle de la pata trasera



Gineta. Detalle de la pata delantera



Gineta. Detalle de la pata trasera

405 *Genetta genetta* (Carnivora, Viverridae)



Gineta. Detalle de cráneo y mandíbula



Gineta. Detalle de cráneo



Gineta. Detalle de cráneo



Gineta. Detalle de los incisivos y caninos superiores



Gineta. Detalle de cráneo



Gineta. Detalle de los molares y caninos superiores

405 *Genetta genetta* (Carnivora, Viverridae)



Gineta. Detalle de los molares y caninos superiores



Gineta. Detalle de los incisivos y caninos inferiores



Gineta. Detalle de la mandíbula



Gineta. Detalle de los molares y caninos inferiores



Gineta. Detalle de la mandíbula



Gineta. Detalle de los molares y caninos inferiores

405 *Genetta genetta* (Carnivora, Viverridae)

Las fotografías del apartado “estudio anatómico” han sido autorizadas según resolución relativa al expediente INAGA/500201/24/2016/06927.

El material osteológico fotografiado pertenece a la colección zoológica del Instituto Pirenaico de Ecología-CSIC (Jaca, Huesca).

Gineta. Huella



Gineta. Letrina



Gineta. Deposición