

400 *Mustela nivalis* (Carnivora, Mustelidae)

Comadreja (Foto: Manuel Galán Subías (Quinto))

NOMBRE VULGAR

Comadreja, paniquesa (en Pina de Ebro)

NOMBRE CIENTÍFICO

Mustela nivalis Linnaeus, 1766

DESCRIPCIÓN

22-29 cm, cola 8-12 cm. Cuerpo cilíndrico, con dorso de color marrón claro; parte inferior, desde el labio hasta el ano, de color blanco; patas muy cortas, marrones en nuestra zona; cola marrón claro, sin mancha oscura en la punta.

CLAVES DE DETERMINACIÓN**Subphylum Vertebrata**

Animales formados por dos mitades simétricas (simetría bilateral).

Cuerpo no segmentado.

Con esqueleto interno óseo o cartilaginoso, con cráneo y columna vertebral que protegen al sistema nervioso.

Sistema nervioso en posición dorsal.

Clase Mammalia

Sin branquias y con pulmones.

Especies vivíparas.

Mandíbulas generalmente con dientes.

Con temperatura constante.

Piel cubierta de pelo (desnuda en las formas marinas).

Orden Carnivora

Nariz apenas proyectada sobre la boca.

Con 4 extremidades.

Dedos protegidos en sus extremos por uñas.

Series dentarias sin diastemas.

Anchura máxima craneal a nivel de la arcada cigomática.

Con 4 tipos de dientes: incisivos, caninos, premolares y molares.

CLAVES DE DETERMINACIÓN**Orden Carnivora**

Los incisivos superiores de cada hemimaxila están en contacto.

Algunas piezas molares son secodontas (con una cresta o filo cortante que ayuda a cortar la carne de las presas).

Familia Mustelidae

Hocico corto y orejas pequeñas.

Patas con 5 dedos en cada extremidad.

Uñas semirretráctiles (parcialmente visibles).

Más de 7 dientes en cada hemimandíbula.

Segundo molar superior ausente.

Bullas timpánicas deprimidas.

Género *Mustela*. *Mustela nivalis***Caracteres externos**

Cuerpo pequeño, menor (con cabeza) de 32 cm. Vientre de color blanco, con línea de separación nítida con el dorso pardo.

Cuello habitualmente con dos manchas pardas pequeñas.

Cola uniforme, del mismo color que el dorso y sin negro en la punta.

Cola más corta que la mitad de la longitud de la cabeza y el cuerpo.

Cráneo y mandíbula

Cráneo largo y estrecho, con la longitud cóndilo basal inferior a 42 mm.

Mandíbula inferior a 22 mm.

Cráneo con 16 dientes.

Mandíbulas con 18 dientes.

Deposiciones

Excrementos alargados (de hasta 6 cm) y retorcidos, muy finos (2-3 mm), terminados en punta.

Color negro o marrón oscuro, sin olor apenas.

Habitualmente aislados sobre piedras o troncos.

Huellas y rastros

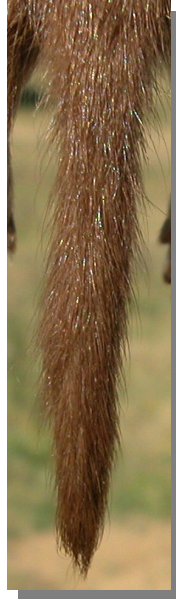
Huella pequeña, de 1,5 x 1 cm, marcando 5 dedos.

En condiciones óptimas marca las uñas, la almohadilla principal y otra a la altura del talón.

Los huevos son comidos abriéndolos por los dos extremos.

400 *Mustela nivalis* (Carnivora, Mustelidae)

Comadreja. Detalle de la cabeza y cola

**ESPECIES SIMILARES**

No hay confusión posible con ninguna otra especie presente en la Comarca

DETERMINACIÓN DE LA EDAD

Los juveniles con aspecto similar al adulto.

DETERMINACIÓN DEL SEXO

Ambos sexos tienen aspecto similar. El macho tiene un tamaño sensiblemente mayor que la hembra.

DISTRIBUCIÓN Y HÁBITAT

Especie holártica. Presente en toda la Comarca ampliamente distribuida por todos sus paisajes; su abundancia vendrá dada por la de los ratones y topillos de los que se alimenta.

REPRODUCCIÓN

El periodo reproductor es muy amplio, con machos sexualmente activos durante todo el año, estando relacionado con la abundancia o escasez de presas. El nido es construido en el interior de la madriguera, que se sitúa en agujeros naturales o artificiales (madrigueras de otros mamíferos, nidos de aves, montones de piedras, muros e incluso, más raramente, construido entre la vegetación). La gestación dura 34-37 días siendo frecuentes 2 camadas al año, o incluso 3 si hay abundancia de presas, con una media de 4 a 8 crías por parto. La lactancia dura de 4 a 12 semanas, entrando las crías en una especie de

REPRODUCCIÓN

letargo si la madre se ausenta demasiado. Al mes del nacimiento juegan fuera del nido y a las 6-8 semanas ya pueden cazar solas. Alcanzan la madurez sexual a los 4 meses.

ALIMENTACIÓN

Es un carnívoro especializado en la captura de pequeños roedores. Si ratones y topillos son escasos, amplía la variedad de sus presas capturando pájaros y sus nidos, lagartijas, ranas, invertebrados y hasta carroña. Es una especie muy audaz, siendo capaz de dar caza a presas mucho mayores que ella.

HUELLAS Y RASTROS

La huella es muy pequeña, aproximadamente de 1 cm, marcando 5 dedos y el talón trilobulado, diferenciándose de las pisadas muy similares de las ratas de los géneros *Rattus* y *Arvicola* por marcar sólo 4 dedos. Son muy característicos sus excrementos largos y filiformes, generalmente retorcidos sobre sí mismos, y de color pardo oscuro o negro, que pueden ser amontonados en letrinas o a lo largo de sus sendas. El contenido de sus deposiciones es prácticamente solo el pelo de sus presas, con huesos muy fragmentados.

COSTUMBRES Y COMENTARIOS

Es un animal muy activo cazando tanto de noche como de día ya que tienen la vista adaptada tanto a la luz como a la oscuridad; el oído y olfato están igualmente bien desarrollados. Su tamaño y anatomía le permite introducirse en las madrigueras de ratones y topillos a los que da caza en el interior de sus cados; trepa igualmente con mucha facilidad, por lo que tiene acceso a los pájaros y sus nidos. Las comadrejas son solitarias, ya que tanto el macho como la hembra son territoriales, excepto en época de cría en la que la hembra convive con sus hijos hasta que se independizan. Es presa tanto de predadores nocturnos como diurnos, emitiendo un fuerte olor a través de sus glándulas anales cuando se encuentra en peligro; son muy pocos los ejemplares que en libertad llegan a los 2 años de vida, con una tasa de mortalidad en su primer año de vida del 75-80%. En cualquier caso su abundancia o escasez está relacionada con la de sus presas pudiendo suceder periodos de casi extinción con rápidas recolonizaciones. Pese a su papel beneficioso en el control de roedores, es una especie muy perseguida en el mundo rural.

400 *Mustela nivalis* (Carnivora, Mustelidae)



BIBLIOGRAFÍA

Castells, A. & Mayo, M., 1993. *Guía de los mamíferos en libertad de España y Portugal*. Ed. Pirámide. Madrid. 470 pp.

Corbet, G. & Ovenden, D., 1982. *Manual de los mamíferos de España y Europa*. Ed. Omega. Barcelona. 236 pp.

Gallego, L., 1987. *Mamíferos Carnívoros*. En *Vertebrados ibéricos*, vol. 8. Ed. Imprenta Soler. 70 pp.

Palomo, L. J. & Gisbert, J., 2002. *Atlas de los mamíferos terrestres de España*. Ed. Dirección Gral. de Conservación de la Naturaleza SE-CEM-SECEMU. Madrid. 564 pp.

Purroy, F.J. & Varela, J.M., 2003. *Guía de los Mamíferos de España*. Ed. Lynx Edicions. Barcelona. 165 pp.

Sanz, B., 1997. *Huellas y rastros de los mamíferos ibéricos*. Ed. Certeza. Zaragoza. 117 pp.

AGRADECIMIENTO

A Manuel Galán Subías (<http://naturalezaenquinto.blogspot.com.es/>), fotógrafo de la naturaleza en Quinto (Zaragoza)

ESTUDIO ANATÓMICO



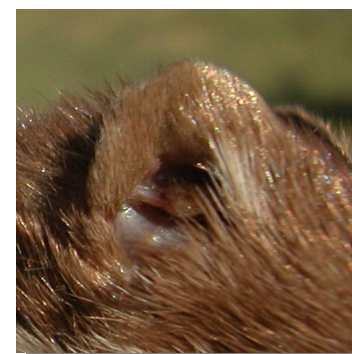
Comadreja. Detalle de la cabeza



Comadreja. Detalle de la cabeza



Comadreja. Detalle de la cabeza



Comadreja. Detalle de la oreja

400 *Mustela nivalis* (Carnivora, Mustelidae)



Comadreja. Detalle de la oreja



Comadreja. Detalle de la cola



Comadreja. Detalle del flanco

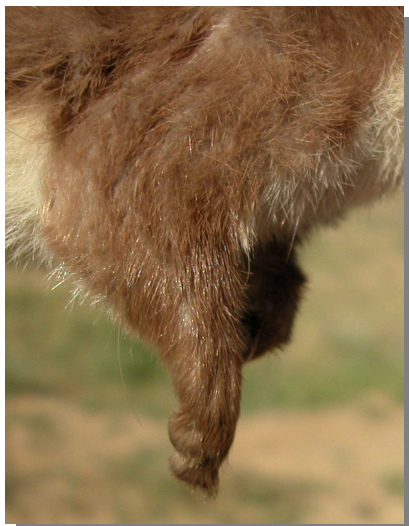


Comadreja. Detalle de la cola



Comadreja. Detalle del dorso y zona ventral

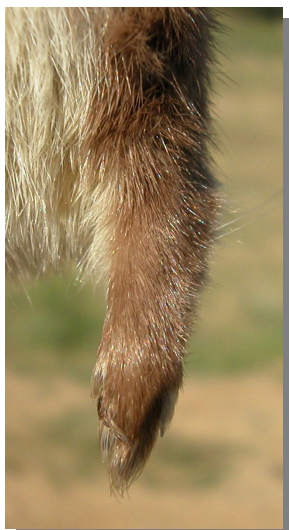
400 *Mustela nivalis* (Carnivora, Mustelidae)



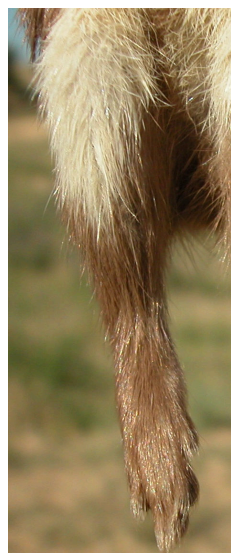
Comadreja. Detalle de la pata delantera



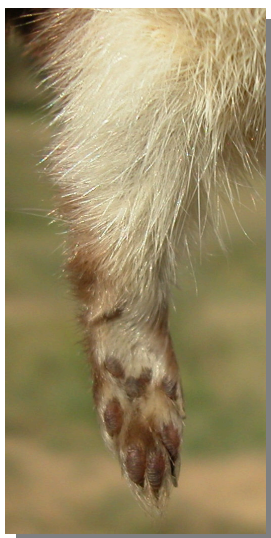
Comadreja. Detalle de la pata trasera



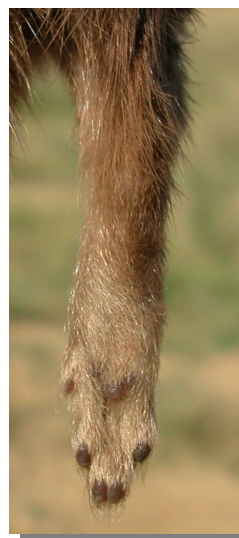
Comadreja. Detalle de la pata delantera



Comadreja. Detalle de la pata trasera



Comadreja. Detalle de la pata delantera



Comadreja. Detalle de la pata trasera

400 *Mustela nivalis* (Carnivora, Mustelidae)



Comadreja. Detalle de cráneo y mandíbula



Comadreja. Detalle de cráneo



Comadreja. Detalle de cráneo



Comadreja. Detalle de los molares y caninos superiores



Comadreja. Detalle de cráneo



Comadreja. Detalle de los molares y caninos superiores

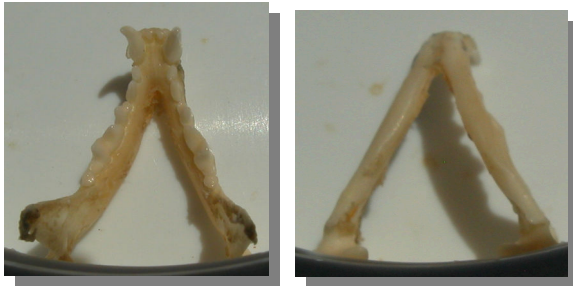
400 *Mustela nivalis* (Carnivora, Mustelidae)



Comadreja. Detalle de la mandíbula



Comadreja. Detalle de los molares y caninos inferiores



Comadreja. Detalle de la mandíbula



Comadreja. Huella de pata delantera



Comadreja. Detalle de los incisivos y caninos inferiores



Comadreja. Huella de pata trasera

400 *Mustela nivalis* (Carnivora, Mustelidae)

Comadreja. Deposiciones

Las fotografías del apartado “estudio anatómico” han sido autorizadas según resolución relativa al expediente INA-GA/500201/24/2016/06927.

El material osteológico fotografiado pertenece a la colección zoológica del Instituto Pirenaico de Ecología-CSIC (Jaca, Huesca).