

## 400 *Meles meles* (Carnivora, Mustelidae)



Tejón

### NOMBRE VULGAR

Tejón, tajubo (en Pina de Ebro)

### NOMBRE CIENTÍFICO

*Meles meles* (Linnaeus, 1758)

### DESCRIPCIÓN

72-75 cm, cola 15 cm. Cuerpo ancho y robusto, con pelaje grisáceo; hocico largo y cabeza pequeña, de color blanco cruzada por dos bandas negras laterales que pasan por el ojo; orejas pequeñas, con reborde blanco; patas y cola cortas.

### CLAVES DE DETERMINACIÓN

#### Subphylum Vertebrata

Animales formados por dos mitades simétricas (simetría bilateral).

Cuerpo no segmentado.

Con esqueleto interno óseo o cartilaginoso, con cráneo y columna vertebral que protegen al sistema nervioso.

Sistema nervioso en posición dorsal.

#### Clase Mammalia

Sin branquias y con pulmones.

Especies vivíparas.

Mandíbulas generalmente con dientes.

Con temperatura constante.

Piel cubierta de pelo (desnuda en las formas marinas).

#### Orden Carnivora

Nariz apenas proyectada sobre la boca.

Con 4 extremidades.

Dedos protegidos en sus extremos por uñas.

Series dentarias sin diastemas.

Anchura máxima craneal a nivel de la arcada cigomática.

Con 4 tipos de dientes: incisivos, caninos, premolares y molares.

Los incisivos superiores de cada hemimaxila están en contacto.

### CLAVES DE DETERMINACIÓN

#### Orden Carnivora

Algunas piezas molares son secodontas (con una cresta o filo cortante que ayuda a cortar la carne de las presas).

#### Familia Mustelidae

Hocico corto y orejas pequeñas.

Patas con 5 dedos en cada extremidad.

Uñas semirretráctiles (parcialmente visibles).

Más de 7 dientes en cada hemimandíbula.

Segundo molar superior ausente.

Bullas timpánicas deprimidas.

#### Género *Meles*. *Meles meles*

#### Caracteres externos

Tamaño superior a los 400 mm.

Cabeza con característica lista negra que cubre los ojos.

Pelos del dorso blancos en la base y ápice y negros en el centro.

Orejas pequeñas, con un reborde blanco.

Cola corta, menos de la mitad del cuerpo y la cabeza.

Extremidades posteriores con 5 dedos, sin pelos en la zona plantar.

Uñas muy desarrolladas.

#### Cráneo y mandíbula

Longitud cóndilo basal superior a 100 mm.

Mandíbula con más de 65 mm.

Cresta sagital bien marcada.

Cráneo con 18 dientes.

Mandíbulas con 20 dientes.

Mandíbula sujeta al cráneo por la apófisis articular.

Cápsula auditivas prominentes.

Premolar carnívor con talón interno grande.

Último diente de la maxila superior mayor que el precedente.

Penúltimo diente de la mandíbula claramente multicúspide.

#### Deposiciones

Excrementos cilíndricos, generalmente con ambos extremos romos; deformes si consumen lombrices o frutos carnosos.

Medida habitual entre 4-15 x 2-3 cm.

Contenido y color variado según la dieta, predominando el color negro, marrón oscuro o gris.

Depositán los excrementos en pequeños agujeros de 10-20 x 5-10 cm; en dichas excavaciones se encuentran 2-10 unidades, generalmente al descubierto, a veces semienterradas.

## 400 *Meles meles* (Carnivora, Mustelidae)



### CLAVES DE DETERMINACIÓN

#### Huellas y rastros

Las extremidades anteriores marcan 5 dedos con uñas, que pueden llegar a medir 1 cm y se marcan en la huella; con toda la planta apoyada pueden medir unos 7 x 4,5 cm, incluidas las uñas.

Las extremidades posteriores son de menor tamaño, con uñas de 1,5 cm, careciendo de los lóbulos pequeños.

En sustrato propicio las cinco almohadillas digitales están juntas, una al lado de la otra y formando una hilera casi recta; la impresión del dedo interior suele ser débil y a menudo falta.

Madriguera generalmente con entrada más ancha que alta; en la salida deja marcado un profundo surco por donde ha sacado la tierra.

Reconocible por la existencia de letrinas en las inmediaciones y materia vegetal correspondiente a las camas desechadas que saca al exterior.



Tejón. Detalle de la cabeza y uñas

### ESPECIES SIMILARES

No hay confusión posible con ninguna otra especie presente en la Comarca

### DETERMINACIÓN DE LA EDAD

Los tejones inmaduros tienen un tono más amarillento que los adultos.

### DETERMINACIÓN DEL SEXO

Ambos sexos tienen aspecto similar. El macho suele ser más macizo y voluminoso que la hembra, pero la cantidad de situaciones intermedias hacen este carácter poco útil.

### DISTRIBUCIÓN Y HÁBITAT

Elemento paleártico. Presente en toda la Comarca, más abundante en las áreas cercanas al río.

### ALIMENTACIÓN

Es un omnívoro oportunista que aprovecha todos los recursos del lugar donde vive. En su dieta entran frutos y cereales, partes verdes de plantas, raíces, microvertebrados, lombrices e insectos; consumen también miel y carroña.

### REPRODUCCIÓN

El cortejo del tejón consiste en ronroneos y caricias del macho a la hembra hasta que accede a la cópula, que se realiza con el macho subido encima y guardando el equilibrio mordiendo a la hembra en el cuello u orejas. La cópula puede durar de 2 a 90 minutos, y sólo aquellas que pasan de los 10 minutos producen fecundación. Las hembras presentan implantes retardados del óvulo de entre 3 y 10 meses durante la gestación propiamente dicha unos 65 días. La paridera se produce en una cámara especial situada cerca de la entrada de la madriguera para favorecer la ventilación, siendo las camadas de 2 a 5 crías. Los juveniles salen a la superficie por primera vez a las 10 semanas, durante la lactancia unas 12 semanas; se independizan a las 14-15 semanas de vida. Sólo las hembras dominantes crían todos los años con regularidad.

### HUELLAS Y RASTROS

Las madrigueras del tejón, o tejonerías, cuentan con varias entradas, de 3 hasta 10, que dan lugar a un intrincado sistema de galerías y cámaras de cría o descanso; junto a la entrada, con un diámetro de 25 x 60 cm, se acumulan los montones de tierra que los animales extraen encontrándose habitualmente restos vegetales y material de encame sacado a airear o desechado, cosa que nunca ocurre en las zorreras. Las sendas del tejón son anchas y peladas de vegetación. Las deyecciones son alargadas, cilíndricas, de 2 x 10 cm, de superficie rugosa y generalmente romas por las dos puntas. Son depositadas en letrinas de 10-15 cm de profundidad localizadas en lugares estratégicos del territorio o cerca de la colonia. A veces rascan los árboles que dejan con marcas de uñas y tierra en la corteza desde 1 metro de altura hasta la base. La huella de la extremidad anterior mide 40-70 cm y la del posterior 35-40, dejando marcadas las uñas. Sus escaraduras pueden reconocerse por las señales que deja con las uñas.

## 400 *Meles meles* (Carnivora, Mustelidae)



### COSTUMBRES Y COMENTARIOS

Animales esencialmente nocturnos, poseen un oído y olfato excelentes pero una vista mediocre como corresponde a unos ojos pequeños. En la búsqueda de alimento se guían principalmente por el olfato, resoplando constantemente cuando escarban para limpiar los conductos nasales; para marcar el territorio utilizan igualmente el olor poseyendo diversas glándulas secretoras por varias partes del cuerpo. Produce una gran cantidad de sonidos habiéndose descrito hasta 13 tipos diferentes. Los factores que inciden en la salida de la tejonera y comienzo de la actividad son la intensidad de la luz, las molestias humanas, la cobertura vegetal, la cantidad de comida disponible, el clima y la composición del grupo social, siendo las noches luminosas, las áreas despejadas y la lluvia o el viento motivos de menores estancias en el exterior. Los tejones son animales muy sociables, reconociéndose individualmente por el olor, sonidos y, en menor medida, la vista. El grupo puede llegar a estar formado por hasta 12 individuos, si bien al final de la reproducción algunas colonias pueden llegar a los 20 ejemplares. Dependiendo de los recursos disponibles será el tamaño del territorio defendido por la colonia siendo de unas 15 ha. en lugares idóneos. El macho adulto más grande ocupa un lugar preeminente en la colonia, pudiendo estos machos hacer en época de celo incursiones en colonias cercanas en busca de hembras receptivas. Las hembras paridas suelen tener a las crías en galerías diferentes o buscar madrigueras cercanas abandonadas buscando zonas de exclusividad. Son animales muy juguetones tanto de jóvenes como de adultos, utilizando mucho tiempo en el acicalamiento. Su tamaño grande hace que raramente sean cazados por otro depredador, si acaso los ejemplares muy jóvenes. En cualquier caso la persecución directa, los cambios del hábitat y el tráfico rodado son las mayores causas de bajas o rarefacción de la especie. La esperanza de vida se estima en 3 años, con ejemplares que en libertad han llegado hasta los 10 años.

### BIBLIOGRAFÍA

Castells, A. & Mayo, M., 1993. *Guía de los mamíferos en libertad de España y Portugal*. Ed. Pirámide. Madrid. 470 pp.

### BIBLIOGRAFÍA

Corbet, G. & Ovenden, D., 1982. *Manual de los mamíferos de España y Europa*. Ed. Omega. Barcelona. 236 pp.

Gallego, L., 1987. *Mamíferos Carnívoros*. En Vertebrados ibéricos, vol. 8. Ed. Imprenta Soler. 70 pp.

Palomo, L. J. & Gisbert, J., 2002. *Atlas de los mamíferos terrestres de España*. Ed. Dirección Gral. de Conservación de la Naturaleza SE-CEM-SECEMU. Madrid. 564 pp.

Purroy, F.J. & Varela, J.M., 2003. *Guía de los Mamíferos de España*. Ed. Lynx Edicions. Barcelona. 165 pp.

Sanz, B., 1997. *Huellas y rastros de los mamíferos ibéricos*. Ed. Certeza. Zaragoza. 117 pp.

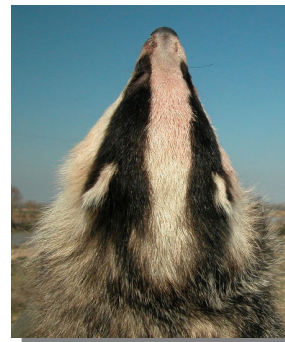
### AGRADECIMIENTOS

A Jorge Dobato (Quinto), cazador con galgo y agricultor ecológico; a Oscar Lacosta (Pina)

### ESTUDIO ANATÓMICO

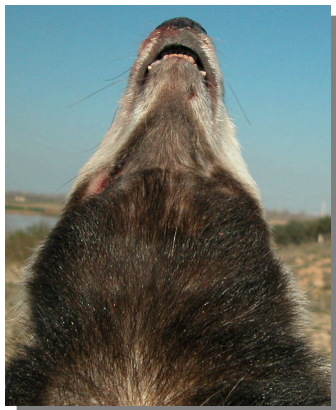


Tejón. Detalle de la cabeza



Tejón. Detalle de la cabeza

# 400 *Meles meles* (Carnivora, Mustelidae)



Tejón. Detalle de la cabeza



Tejón. Detalle del dorso y zona ventral



Tejón. Detalle de la oreja



Tejón. Detalle de la oreja



Tejón. Detalle del flanco



Tejón. Detalle de la cola

**400 *Meles meles* (Carnivora, Mustelidae)**



Tejón. Detalle de la cola



Tejón. Detalle de la pata delantera



Tejón. Detalle de la pata delantera



Tejón. Detalle de la pata delantera

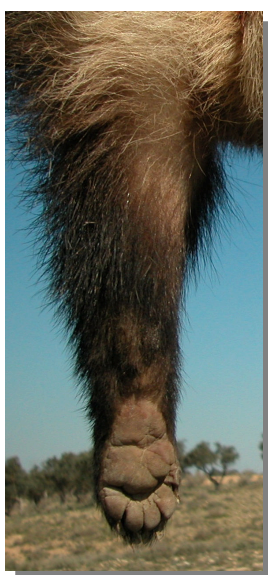
**400 *Meles meles* (Carnivora, Mustelidae)**



Tejón. Detalle de la pata trasera



Tejón. Detalle de la pata trasera



Tejón. Detalle de la pata trasera



Tejón. Detalle de cráneo y mandíbula



Tejón. Detalle de cráneo



Tejón. Detalle de cráneo

# 400 *Meles meles* (Carnivora, Mustelidae)



Tejón. Detalle de los incisivos y caninos superiores



Tejón. Detalle de la mandíbula



Tejón. Detalle de los molares y caninos superiores



Tejón. Detalle de los incisivos y caninos inferiores



Tejón. Detalle de los molares y caninos superiores



Tejón. Detalle de los molares y caninos inferiores

# 400 *Meles meles* (Carnivora, Mustelidae)



Tejón. Detalle de los molares y caninos inferiores



Tejón. Huella extremidad delantera



Tejón. Huella extremidad trasera



Tejón. Tejonera



Tejón. Tejonera



Tejón. Hociadas



**400 *Meles meles* (Carnivora, Mustelidae)**

Tejón. Letrinas



Tejón. Letrina



Tejón. Excremento

Las fotografías del apartado “estudio anatómico” han sido autorizadas según resolución relativa al expediente INA-GA/500201/24/2016/06927.

El material osteológico fotografiado pertenece a la colección zoológica del Instituto Pirenaico de Ecología-CSIC (Jaca, Huesca).