

400 *Martes foina* (Carnivora, Mustelidae)



Garduña (Foto: Daniel Enfedaque Sariñena)

NOMBRE VULGAR

Garduña, fuina (en Pina de Ebro)

NOMBRE CIENTÍFICO

Martes foina (Erxleben, 1777)

DESCRIPCIÓN

41-51 cm, cola 23-27 cm. Cuerpo cilíndrico, con dorso y vientre de color pardo oscuro a rojizo; con una mancha blanca que desde el cuello baja por el pecho y se bifurca en las patas; ojos y orejas relativamente grandes; patas cortas; cola marrón claro, muy peluda.

CLAVES DE DETERMINACIÓN

Subphylum Vertebrata

Animales formados por dos mitades simétricas (simetría bilateral).

Cuerpo no segmentado.

Con esqueleto interno óseo o cartilaginoso, con cráneo y columna vertebral que protegen al sistema nervioso.

Sistema nervioso en posición dorsal.

Clase Mammalia

Sin branquias y con pulmones.

Especies vivíparas.

Mandíbulas generalmente con dientes.

Con temperatura constante.

Piel cubierta de pelo (desnuda en las formas marinas).

Orden Carnivora

Nariz apenas proyectada sobre la boca.

Con 4 extremidades.

Dedos protegidos en sus extremos por uñas.

Series dentarias sin diastemas.

Anchura máxima craneal a nivel de la arcada cigomática.

Con 4 tipos de dientes: incisivos, caninos, premolares y molares.

Los incisivos superiores de cada hemimaxila están en contacto.

CLAVES DE DETERMINACIÓN

Orden Carnivora

Algunas piezas molares son secodontas (con una cresta o filo cortante que ayuda a cortar la carne de las presas).

Familia Mustelidae

Hocico corto y orejas pequeñas.

Patatas con 5 dedos en cada extremidad.

Uñas semirretráctiles (parcialmente visibles).

Más de 7 dientes en cada hemimandíbula.

Segundo molar superior ausente.

Bullas timpánicas deprimidas.

Género *Martes*. *Martes foina*

Caracteres externos

Tamaño superior a los 400 mm.

Garganta con mancha blanca.

Orejas grandes, que sobresalen del pelaje.

Cola larga, más de la mitad del cuerpo y la cabeza.

Extremidades posteriores con 5 dedos, sin pelos en la zona plantar.

Cráneo y mandíbula

Longitud cóndilo basal inferior a 100 mm.

Mandíbula inferior a 58 mm.

Cráneo con 18 dientes.

Mandíbulas con 20 dientes.

Premolar carnívor con talón interno pequeño.

Séptimo diente de la maxila biconvexo.

Último diente con escotadura en su borde externo y anchura menor que la longitud externa del diente anterior.

Deposiciones

Excrementos cilíndricos, acabados en punta por un extremo y generalmente deformados.

No son compactos ni suelen ser viscosos.

Medida habitual es entre 5-10 x 0,9-1,5 cm.

Contenido y color variado según la dieta, predominando los colores oscuros.

Pueden encontrarse sueltos, depositados en lugares altos; forma también letrinas.

Huellas

El tamaño de la huella no supera los 4,5 cm de longitud por 3,5 cm de anchura.

Presenta una gran almohadilla plantar y cuatro almohadillas digitales y las cuatro uñas; el quinto dedo queda marcado sólo en sustratos óptimos.

400 *Martes foina* (Carnivora, Mustelidae)



Garduña. Detalle de la cabeza y pecho

ESPECIES SIMILARES

No hay confusión posible con ninguna otra especie presente en la Comarca

DETERMINACIÓN DE LA EDAD

Los juveniles con aspecto similar al adulto.

DETERMINACIÓN DEL SEXO

Ambos sexos tienen aspecto similar. El macho tiene un tamaño sensiblemente mayor que la hembra: cabeza y cuerpo del macho 420-530 mm; cabeza y cuerpo de la hembra 380-460 mm.

DISTRIBUCIÓN Y HÁBITAT

Especie euroasiática. Presente en toda la Comarca; sin ser abundante está ampliamente distribuida por todos sus paisajes: estepas, pinares/sabinars y sotos.

REPRODUCCIÓN

El periodo de celo aparece en verano (junio-agosto) quedando los espermatozoides vivos en el interior de la hembra, implantándose en el óvulo en el mes de enero: la gestación real dura por tanto unos 56 días pariendo de 2 a 5 crías en un nido construido con hojas y musgo en una de las oquedades naturales que utiliza como madriguera. La lactancia dura unos 2 meses, permaneciendo con la madre unos 3 meses para abandonarla a primeros de otoño. Alcanzan la madurez sexual a los 2-3 años.

ALIMENTACIÓN

Es un carnívoro generalista capturando pequeños roedores, conejos, pájaros de mediano y pequeño tamaño y sus huevos, reptiles, anfibios e invertebrados diversos; la materia vegetal, bayas y frutos, es también muy importante en su alimentación, siendo en otoño una especie prácticamente frugívora.

HUELLAS Y RASTROS

La huella de la garduña suele marcar únicamente 4 de los 5 dedos de las patas, dejando impresas la almohadilla principal con cuatro lóbulos unidos y el quinto levemente separado, si bien en sustratos blandos todos se unen dejando una almohadilla con forma de semicírculo; las uñas se marcan sólo en sustrato blando. Los excrementos son alargados, cilíndricos, terminados en punta por un extremo y generalmente retorcidos, de unos 7-10 cm. de largo. El color suele ser negro, pero varía dependiendo de la dieta llegando a ser naranjas si han comido frutos del rosál silvestre. Con un olor característico, los utiliza para marcar el territorio, por lo que los deposita solitarios en lo alto de matas o piedras; forma también letrinas, con desde decenas hasta varios cientos de excrementos, que ubica en troncos o repisas de zonas rocosas. Si consume huevos, los deja totalmente destrozados no comiéndolos nunca al aire libre.

COSTUMBRES Y COMENTARIOS

Es un animal crepuscular y nocturno, dejándose ver durante el día únicamente en la época de celo. No hiberna y es muy sedentario, con territorios que pueden tener 2 km² (varían dependiendo de la disponibilidad de presas) y que los adultos defienden frente a individuos del mismo sexo; pueden llegar a realizar pequeños desplazamientos si escasea el alimento. Carecen prácticamente de enemigos naturales, exceptuando al búho real y grandes águilas y gatos monteses y zorros, que compiten con ella por el alimento; la estimación de vida para esta especie es de 10-12 años en libertad. Su piel carece actualmente de interés comercial por lo que su caza por este fin ha desaparecido; se sigue persiguiendo por los daños que puede ocasionar en corrales y por parte de sociedades de cazadores que la consideran dañina para la caza menor.

AGRADECIMIENTO

A Daniel Enfedaque Sariñena (Sástago) y Manuel Galán Subías (Quinto) (<http://naturalezaenquinto.blogspot.com.es/>), fotógrafos de la naturaleza.

400 *Martes foina* (Carnivora, Mustelidae)



BIBLIOGRAFÍA

Castells, A. & Mayo, M., 1993. *Guía de los mamíferos en libertad de España y Portugal*. Ed. Pirámide. Madrid. 470 pp.

Corbet, G. & Ovenden, D., 1982. *Manual de los mamíferos de España y Europa*. Ed. Omega. Barcelona. 236 pp.

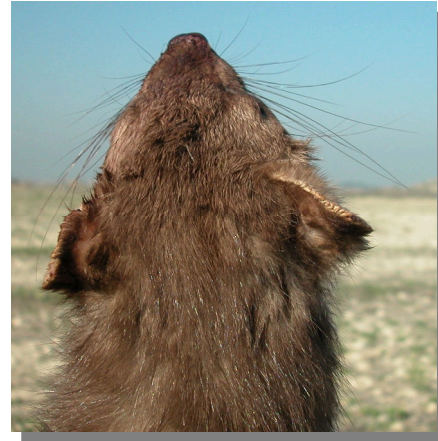
Gallego, L., 1987. *Mamíferos Carnívoros*. En *Vertebrados ibéricos*, vol. 8. Ed. Imprenta Soler. 70 pp.

Palomo, L. J. & Gisbert, J., 2002. *Atlas de los mamíferos terrestres de España*. Ed. Dirección Gral. de Conservación de la Naturaleza SE-CEM-SECEMU. Madrid. 564 pp.

Purroy, F.J. & Varela, J.M., 2003. *Guía de los Mamíferos de España*. Ed. Lynx Edicions. Barcelona. 165 pp.

Sanz, B., 1997. *Huellas y rastros de los mamíferos ibéricos*. Ed. Certeza. Zaragoza. 117 pp.

ESTUDIO ANATÓMICO



Garduña. Detalle de la cabeza



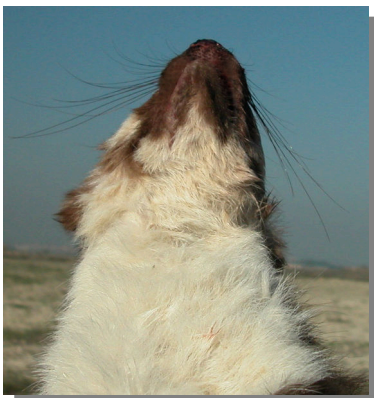
Garduña. Detalle de la oreja



Garduña. Detalle de la cabeza



Garduña. Detalle de la oreja



Garduña. Detalle de la cabeza



Garduña. Detalle del flanco

400 *Martes foina* (Carnivora, Mustelidae)



Garduña. Detalle del dorso y zona ventral



Garduña. Detalle de la cola



Garduña. Detalle de la cola



Garduña. Detalle de la cola



Garduña. Detalle de la pata delantera

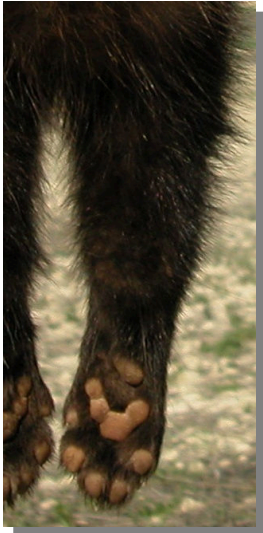
400 *Martes foina* (Carnivora, Mustelidae)



Garduña. Detalle de la pata delantera



Garduña. Detalle de la pata trasera



Garduña. Detalle de la pata delantera



Garduña. Detalle de la pata trasera



Garduña. Detalle de la pata trasera



Garduña. Detalle de cráneo y mandíbula

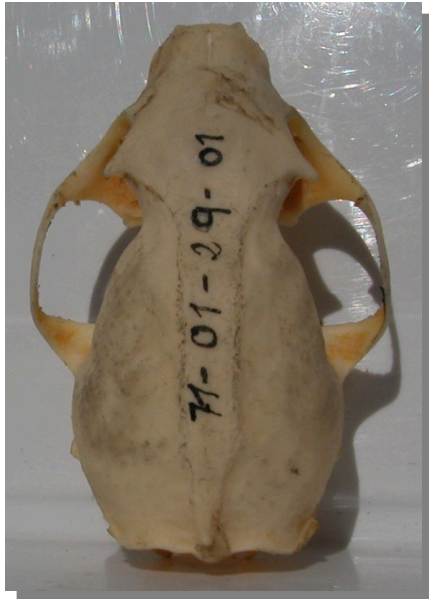
400 *Martes foina* (Carnivora, Mustelidae)



Garduña. Detalle de cráneo



Garduña. Detalle de los incisivos y caninos superiores



Garduña. Detalle de cráneo



Garduña. Detalle de los molares y caninos superiores



Garduña. Detalle de cráneo

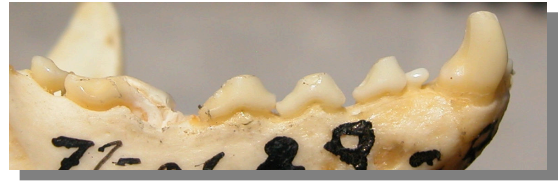


Garduña. Detalle de los molares y caninos superiores

400 *Martes foina* (Carnivora, Mustelidae)



Garduña. Detalle de la mandíbula



Garduña. Detalle de los molares y caninos inferiores



Garduña. Detalle de la mandíbula



Garduña. Detalle de los molares y caninos inferiores



Garduña. Detalle de los incisivos y caninos inferiores



Garduña. Huella

400 *Martes foina* (Carnivora, Mustelidae)

Garduña. Deposiciones

Las fotografías del apartado “estudio anatómico” han sido autorizadas según resolución relativa al expediente INA-GA/500201/24/2016/06927.

El material osteológico fotografiado pertenece a la colección zoológica del Instituto Pirenaico de Ecología-CSIC (Jaca, Huesca).