

380 *Pipistrellus pipistrellus* (Chiroptera, Vespertilionidae)

Murciélago enano

NOMBRE VULGAR

Murciélago enano

NOMBRE CIENTÍFICO

Pipistrellus pipistrellus (Schreber, 1774)

DESCRIPCIÓN

33-52 mm, envergadura 180-240 mm. La pigmentación de las partes desnudas de la cara suele ser oscura; sin una protuberancia entre los orificios nasales; color del dorso desde pardo rojizo a verdoso, más claro en la zona ventral; orejas triangulares con trago de punta redondeada, más largo que ancho; dedo pulgar de la mano de anchura igual a la de la muñeca; membrana alar inserta sobre la base del dedo externo del pie; en los machos el pene es grisáceo con una estría pálida en el glande muy marcada.

CLAVES DE DETERMINACIÓN**Subphylum Vertebrata**

Animales formados por dos mitades simétricas (simetría bilateral).

Cuerpo no segmentado.

Con esqueleto interno óseo o cartilaginoso, con cráneo y columna vertebral que protegen al sistema nervioso.

Sistema nervioso en posición dorsal.

Clase Mammalia

Sin branquias y con pulmones.

Especies vivíparas.

Mandíbulas generalmente con dientes.

Con temperatura constante.

Piel cubierta de pelo (desnuda en las formas marinas).

CLAVES DE DETERMINACIÓN**Orden Chiroptera**

Miembros anteriores transformados en alas formadas por una expansión de la piel y sostenidas por los miembros de las extremidades torácicas.

Dedos protegidos en sus extremos con uñas, que son comprimidas.

Dentición con caninos; incisivos no muy desarrollados.

Familia Vespertilionidae

Parte superior de la cabeza más o menos deprimida.

Orejas con trago.

Primera falange del tercer dedo tan larga, al menos, como dos tercios de la segunda.

Cola incluida total o en su mayor parte en el uropatagio.

Género *Pipistrellus*

Orejas separadas en la base.

Trago más estrecho en la punta que en la base, con el borde externo ligeramente convexo.

Antebrazo menor de 40 mm.

Extremo de la cola sobresaliendo 1 mm como máximo del borde del uropatagio.

Patagio inserto en la base de los dedos del pie.

Lóbulo postcalcáneo bien desarrollado.

Pipistrellus pipistrellus

Coloración algo oscura, con dorso pardo rojizo a verdoso, con algunos individuos negros.

Sin una pequeña protuberancia entre los orificios nasales

Pigmentación oscura en las partes desnudas de la cara.

Pelaje dorsal del uropatagio poco denso sin llegar hasta el tercio proximal.

Oreja y hocico algo largos.

Generalmente la longitud de la 2ª falange del 3º dedo mayor que la 3ª falange en unos 2 ó 3 mm.

Longitud del pulgar con la uña menor que la anchura de la muñeca.

Antebrazo entre 28,8 y 32,8 mm.

Borde del patagio con una línea blanca apenas perceptible.

Cráneo con incisivo superior interno bífido.

Incisivos inferiores imbricados.

Macho con el pene grisáceo con una estría pálida.

380 *Pipistrellus pipistrellus* (Chiroptera, Vespertilionidae)



Murciélago enano. Oreja y hocico largos con zonas desnudas oscuras



Murciélago de Cabrera. Oreja y hocico cortos con parches claros en la cara

Murciélago enano. Sin protuberancia entre los orificios nasales.



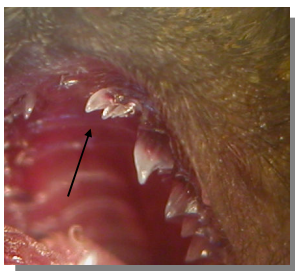
Murciélago de Cabrera. Protuberancia entre los orificios nasales.



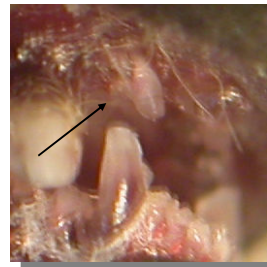
Murciélago enano. Patagio sin línea blanca



Murciélago de borde claro. Patagio con línea blanca



Murciélago enano. Incisivo superior bifido



Murciélago de borde claro. Incisivo superior sin dividir

ESPECIES SIMILARES

Muy parecido al murciélago de Cabrera (*Pipistrellus pygmaeus*), que tiene las orejas y el hocico más cortos, la pigmentación de las partes desnudas de la cara es clara y muestra una protuberancia entre los orificios nasales. El murciélago de borde claro (*Pipistrellus kuhlii*) tiene un borde blanco en el extremos del patagio y el incisivo superior no es bífido.

DETERMINACIÓN DE LA EDAD

Los juveniles con aspecto similar al adulto.

DETERMINACIÓN DEL SEXO

Ambos sexos tienen aspecto similar.

DISTRIBUCIÓN Y HÁBITAT

Europa y norte de África, extendiéndose hasta el subcontinente indio. Es una especie muy ligada a los medios antrópicos, si bien aparece también en áreas alejadas de lugares habitados siempre que haya refugios apropiados. Presente en toda la Comarca.

380 *Pipistrellus pipistrellus* (Chiroptera, Vespertilionidae)**ALIMENTACIÓN**

Fundamentalmente invertebrados de pequeño tamaño capturados en vuelo. Caza en todo tipo de hábitats, incluso los más humanizados donde busca insectos a la luz de las farolas.

REPRODUCCIÓN

El celo se produce a finales de verano, con los machos manteniendo harenes de más de 10 hembras. Las colonias de cría se ocupan en primavera llegando a alcanzar en lugares favorables hasta 1.000 hembras. Los partos se producen a mediados de junio con una o dos crías, que vuelan al mes del nacimiento.

COSTUMBRES Y COMENTARIOS

Es el murciélago más pequeño de Europa y uno de los más comunes en España. Es una especie sedentaria aunque se han observado movimientos de hasta 700 km. Los machos adultos son solitarios y muy territoriales; las hembras son gregarias formando concentraciones tanto para criar como para hibernar, alcanzándose hasta los 3.000 ejemplares. La hibernación suele durar desde noviembre hasta marzo o abril, si bien en noches cálidas del invierno puede despertar y salir al exterior; utiliza una gran variedad de refugios que van desde cuevas y sótanos hasta grietas en edificios y rocas. Sus depredadores principales son las rapaces nocturnas y alguna diurna de hábitos crepusculares como los alcotanes. Esta especie ha sido dividida recientemente en dos diferentes *P. pipistrellus* y *P. pygmaeus*, que es algo menor y de coloración más clara además de otras diferencias anatómicas, de costumbres y de emisión de ultrasonidos.

BIBLIOGRAFÍA

Castells, A. & Mayo, M., 1993. *Guía de los mamíferos en libertad de España y Portugal*. Ed. Pirámide. Madrid. 470 pp.

Corbet, G. & Oviden, D., 1982. *Manual de los mamíferos de España y Europa*. Ed. Omega. Barcelona. 236 pp.

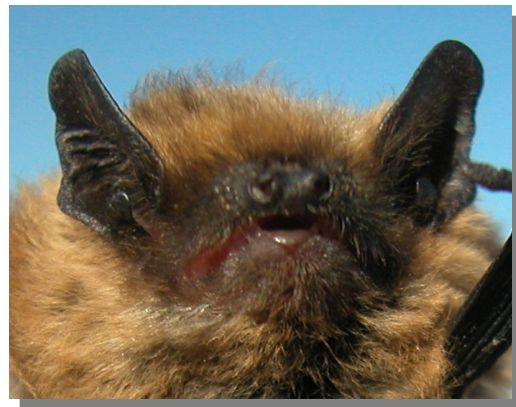
Gallego, L. & López, S. 1990. *Mamíferos Quirópteros*. En *Vertebrados ibéricos*, vol. 7. Ed. Imprenta Sevillana. 80 pp.

BIBLIOGRAFÍA

Palomo, L. J. & Gisbert, J., 2002. *Atlas de los mamíferos terrestres de España*. Ed. Dirección Gral. de Conservación de la Naturaleza SE-CEM-SECEMU. Madrid. 564 pp.

Paz, O. de & Benzal, J., 1990. Clave para la identificación de los murciélagos de la Península Ibérica (Mammalia, Chiroptera). *Misc. Zool.*, 13: 153-176.

Purroy, F.J. & Varela, J.M., 2003. *Guía de los Mamíferos de España*. Ed. Lynx Edicions. Barcelona. 165 pp.

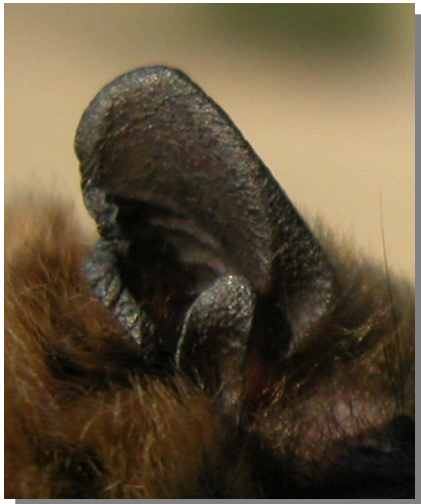
ESTUDIO ANATÓMICO

Murciélago enano: detalle de la cabeza



Murciélago enano: detalle de la cabeza

380 *Pipistrellus pipistrellus* (Chiroptera, Vespertilionidae)



Murciélago enano: detalle de la oreja y trago.



Murciélago enano: detalle de la zona dorsal



Murciélago enano: detalle de la dentición



Murciélago enano: detalle de la zona ventral



Murciélago enano: detalle de la dentición

380 *Pipistrellus pipistrellus* (Chiroptera, Vespertilionidae)



Murciélago enano: detalle del patagio



Murciélago enano: detalle del patagio



Murciélago enano: detalle del uropatagio y cola



Murciélago enano: detalle del pulgar



Murciélago enano: unión de la pata y el patagio y lóbulo postcalcáneo



Murciélago enano: detalle del uropatagio y cola

380 *Pipistrellus pipistrellus* (Chiroptera, Vespertilionidae)



Murciélago enano: unión de la pata y el patagio y lóbulo postcalcáneo



Murciélago enano: detalle de deposiciones

Las fotografías de este trabajo han sido autorizadas según resolución relativa al expediente INAGA/500201/24/2016/09050