

380 *Pipistrellus kuhlii* (Chiroptera, Vespertilionidae)

Murciélago de borde claro

NOMBRE VULGAR

Murciélago de borde claro

NOMBRE CIENTÍFICO

Pipistrellus kuhlii (Kuhl, 1817)

DESCRIPCIÓN

40-47 mm, envergadura 210-240 mm. Color del dorso variable, desde negro a pardo, más claro en la zona ventral; orejas cortas y triangulares con trago de punta redondeada; el hocico, orejas y membrana alar de color negro; membrana alar inserta sobre la base del dedo externo del pie; el borde del uropatagio y la parte del patagio próxima al pie es de color blanco.

CLAVES DE DETERMINACIÓN**Subphylum Vertebrata**

Animales formados por dos mitades simétricas (simetría bilateral).

Cuerpo no segmentado.

Con esqueleto interno óseo o cartilaginoso, con cráneo y columna vertebral que protegen al sistema nervioso.

Sistema nervioso en posición dorsal.

Clase Mammalia

Sin branquias y con pulmones.

Especies vivíparas.

Mandíbulas generalmente con dientes.

Con temperatura constante.

Piel cubierta de pelo (desnuda en las formas marinas).

Orden Chiroptera

Miembros anteriores transformados en alas formadas por una expansión de la piel y sostenidas por los miembros de las extremidades torácicas.

CLAVES DE DETERMINACIÓN**Orden Chiroptera**

Dedos protegidos en sus extremos con uñas, que son comprimidas.

Dentición con caninos; incisivos no muy desarrollados.

Familia Vespertilionidae

Parte superior de la cabeza más o menos deprimida.

Orejas con trago.

Primera falange del tercer dedo tan larga, al menos, como dos tercios de la segunda.

Cola incluida total o en su mayor parte en el uropatagio.

Género *Pipistrellus*

Orejas separadas en la base.

Trago más estrecho en la punta que en la base, con el borde externo ligeramente convexo.

Antebrazo menor de 40 mm.

Extremo de la cola sobresaliendo 1 mm como máximo del borde del uropatagio.

Patagio inserto en la base de los dedos del pie.

Lóbulo postcalcáneo bien desarrollado.

Pipistrellus kuhlii

Casi siempre con el borde del patagio con una línea blanca muy marcada.

Trago más estrecho en su mitad superior que en la inferior.

Longitud del 5º dedo mayor de 40 mm.

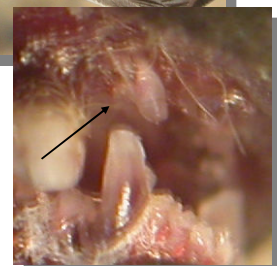
Antebrazo entre 31 y 37 mm.

Cráneo con incisivo superior con una sola punta.

Incisivos inferiores imbricados.



Murciélago de borde claro. Patagio con borde blanco e incisivo superior no dividido.



380 *Pipistrellus kuhlii* (Chiroptera, Vespertilionidae)**ESPECIES SIMILARES**

La línea blanca del borde del patagio muy marcada que tienen casi todos los ejemplares y el 1º incisivo con sólo una punta diferencian a esta especie de las demás del género *Pipistrellus*.

DETERMINACIÓN DE LA EDAD

Los juveniles con aspecto similar al adulto.

DETERMINACIÓN DEL SEXO

Ambos sexos tienen aspecto similar.

DISTRIBUCIÓN Y HÁBITAT

Elemento paleártico y etiópico, llegando hasta China por el este y Suráfrica por el sur. Muy ubiquista, está presente tanto en zonas humanizadas como en el campo, siempre que encuentre lugares con grietas (roca, edificios, árboles) para refugiarse. Es un murciélago común en todos los pueblos de la Comarca.

ALIMENTACIÓN

Fundamentalmente invertebrados de pequeño tamaño capturados en vuelo. Emerge inmediatamente de la puesta del sol cazando en un vuelo bajo, rápido y continuo; se ha adaptado a cazar en farolas, lo que hace frecuentemente en grupo.

REPRODUCCIÓN

El celo se da entre agosto y octubre, reuniendo el macho de una a tres hembras. Las colonias de cría se forman en primavera, donde se juntan entre 15 y 50 hembras; los partos tienen lugar en junio-julio alumbrando una o dos crías. Los machos maduran sexualmente en su segundo otoño y las hembras en el primero.

COSTUMBRES Y COMENTARIOS

Es un murciélago fisurícola utilizando grietas tanto en roca, construcciones humanas o troncos de árboles. Es una especie sedentaria que puede utilizar los mismos refugios durante todo el año. Pasan el invierno generalmente solos, agrupándose después las hembras para criar y permaneciendo solitarios los machos. Se ha encontrado en egagrópilas de lechuga común (*Tyto alba*).

AGRADECIMIENTOS

A Álvaro Gajón (Pina) y José Manuel Sánchez (Zaragoza)

BIBLIOGRAFÍA

Castells, A. & Mayo, M., 1993. *Guía de los mamíferos en libertad de España y Portugal*. Ed. Pirámide. Madrid. 470 pp.

Corbet, G. & Ovenden, D., 1982. *Manual de los mamíferos de España y Europa*. Ed. Omega. Barcelona. 236 pp.

Gallego, L. & López, S. 1990. *Mamíferos Quirópteros*. En *Vertebrados ibéricos*, vol. 7. Ed. Imprenta Sevillana. 80 pp.

Palomo, L. J. & Gisbert, J., 2002. *Atlas de los mamíferos terrestres de España*. Ed. Dirección Gral. de Conservación de la Naturaleza SE-CEM-SECEMU. Madrid. 564 pp.

Paz, O. de & Benzal, J., 1990. Clave para la identificación de los murciélagos de la Península Ibérica (Mammalia, Chiroptera). *Misc. Zool.*, 13: 153-176.

Purroy, F.J. & Varela, J.M., 2003. *Guía de los Mamíferos de España*. Ed. Lynx Edicions. Barcelona. 165 pp.

Schober, W. & Grimmberger, E., 1996. *Los murciélagos de España y Europa*. Ed. Omega. Barcelona. 237 pp.

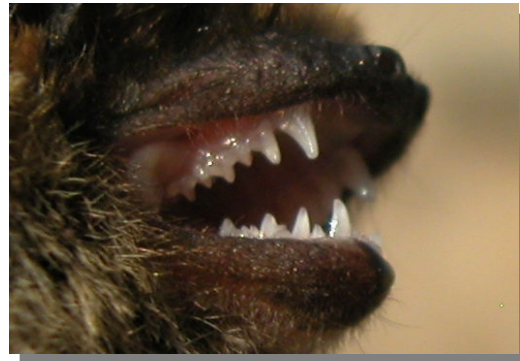
ESTUDIO ANATÓMICO

Murciélago de borde claro: detalle de la cabeza

380 *Pipistrellus kuhlii* (Chiroptera, Vespertilionidae)



Murciélago de borde claro: detalle de la cabeza



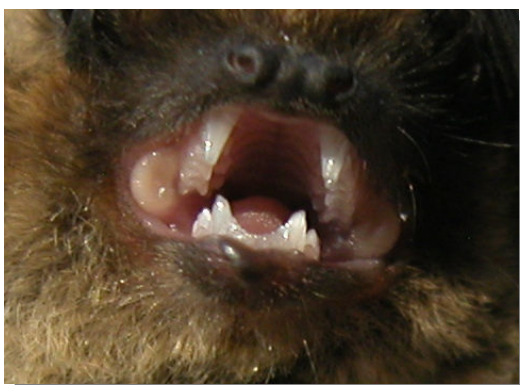
Murciélago de borde claro: detalle de la dentición



Murciélago de borde claro: detalle de la oreja y trago.



Murciélago de borde claro: detalle de la zona dorsal



Murciélago de borde claro: detalle de la dentición



Murciélago de borde claro: detalle de la zona ventral

380 *Pipistrellus kuhlii* (Chiroptera, Vespertilionidae)



Murciélago de borde claro: detalle del patagio



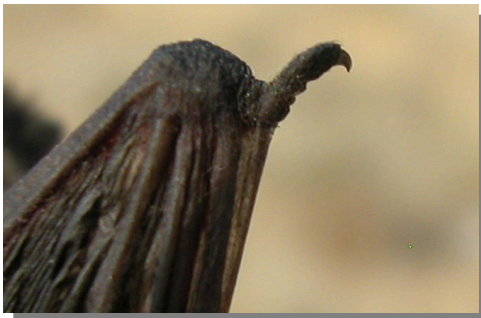
Murciélago de borde claro: detalle del uropatagio



Murciélago de borde claro: detalle del patagio



Murciélago de borde claro: unión de la pata y el patagio y lóbulo postcalcáneo



Murciélago de borde claro: detalle del pulgar



Murciélago de borde claro: unión de la pata y el patagio y lóbulo postcalcáneo



Murciélago de borde claro: detalle del uropatagio

380 *Pipistrellus kuhlii* (Chiroptera, Vespertilionidae)



Murciélago de borde claro: detalle de deposiciones

Las fotografías de este trabajo han sido autorizadas según resolución relativa al expediente INAGA/500201/24/2016/09050