

380 *Hypsugo savii* (Chiroptera, Vespertilionidae)



Murciélago montañoero

NOMBRE VULGAR

Murciélago montañoero

NOMBRE CIENTÍFICO

Hypsugo savii (Bonaparte, 1837)

DESCRIPCIÓN

40-54 mm, envergadura 220-250 mm. Color del dorso variable de marrón a amarillo, con pelos largos; vientre blanquecino; zonas lampiñas de la cara y orejas negras; orejas con trago más ancho en la punta que en la base; espolón del pie con lóbulo estrecho.

CLAVES DE DETERMINACIÓN

Subphylum Vertebrata

Animales formados por dos mitades simétricas (simetría bilateral).

Cuerpo no segmentado.

Con esqueleto interno óseo o cartilaginoso, con cráneo y columna vertebral que protegen al sistema nervioso.

Sistema nervioso en posición dorsal.

Clase Mammalia

Sin branquias y con pulmones.

Especies vivíparas.

Mandíbulas generalmente con dientes.

Con temperatura constante.

Piel cubierta de pelo (desnuda en las formas marinas).

Orden Chiroptera

Miembros anteriores transformados en alas formadas por una expansión de la piel y sostenidas por los miembros de las extremidades torácicas.

CLAVES DE DETERMINACIÓN

Orden Chiroptera

Dedos protegidos en sus extremos con uñas, que son comprimidas.

Dentición con caninos; incisivos no muy desarrollados.

Familia Vespertilionidae

Parte superior de la cabeza más o menos deprimida.

Orejas con trago.

Primera falange del tercer dedo tan larga, al menos, como dos tercios de la segunda.

Cola incluida total o en su mayor parte en el uropatagio.

Género *Hypsugo*. *Hypsugo savii*

Zonas lampiñas de la cabeza de color negro.

Orejas separadas en la base.

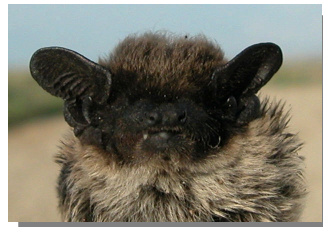
Trago más ancho en la punta que en la base, con el borde externo convexo.

Antebrazo menor de 40 mm.

Extremo de la cola sobresaliendo del borde del uropatagio.

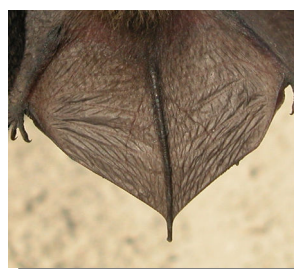
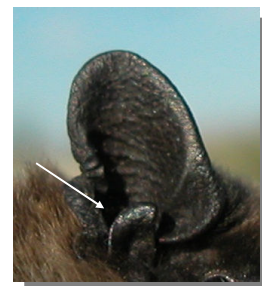
Patagio inserto en la base de los dedos del pie.

Lóbulo postcalcáneo poco desarrollado.



Murciélago montañoero. Partes lampiñas de la cabeza de color negro.

Murciélago montañoero. Trago más ancho en la punta y de bode convexo



Murciélago montañoero. Punta de la cola sobresaliendo del uropatagio.

380 *Hypsugo savii* (Chiroptera, Vespertilionidae)

Murciélago montañero. Lóbulo postcalcáneo poco desarrollado.

ESPECIES SIMILARES

Los siguientes caracteres juntos: zonas lampiñas de la cabeza de color negro, trago más ancho en la punta que en la base y con el borde externo convexo, antebrazo menor de 40 mm., extremo de la cola sobresaliendo del borde del uropatagio y el lóbulo postcalcáneo poco desarrollado diferencian a esta especie de los demás Vespertilionidae de tamaño pequeño.

DETERMINACIÓN DE LA EDAD

Los juveniles con aspecto similar al adulto.

DETERMINACIÓN DEL SEXO

Ambos sexos tienen aspecto similar.

DISTRIBUCIÓN Y HÁBITAT

Elemento paleártico. Presente en toda la Comarca sin ser una especie común.

ALIMENTACIÓN

Fundamentalmente invertebrados capturados en vuelo entre 5 a 10 metros de altura; es un vuelo rectilíneo y poco rápido explorando las copas de los árboles, cortados montañosos y también farolas de alumbrado urbano.

REPRODUCCIÓN

Muy poco conocida. El celo se produce a finales de verano con partos de una a dos crías entre junio y julio. En países europeos se han encontrado colonias de cría de hasta 70 hembras.

COSTUMBRES Y COMENTARIOS

Pese a su nombre de "montañero" es una especie que ocupa una gran variedad de hábitats, incluidos zonas de llanura, núcleos habitados o parques y jardines. Es generalmente un murciélago solitario, excepto en época de celo y en las colonias de cría. Considerado sedentario, es capaz de realizar migraciones habiéndose citado desplazamientos de hasta 250 km. Se ha encontrado la especie en egagrópilas de lechuga por lo que es depredado por las rapaces nocturnas; se han citado también mortandades importantes por atropello de vehículos y en parques eólicos.

BIBLIOGRAFÍA

Castells, A. & Mayo, M., 1993. *Guía de los mamíferos en libertad de España y Portugal*. Ed. Pirámide. Madrid. 470 pp.

Corbet, G. & Oviden, D., 1982. *Manual de los mamíferos de España y Europa*. Ed. Omega. Barcelona. 236 pp.

Gallego, L. & López, S. 1990. *Mamíferos Quirópteros*. En *Vertebrados ibéricos*, vol. 7. Ed. Imprenta Sevillana. 80 pp.

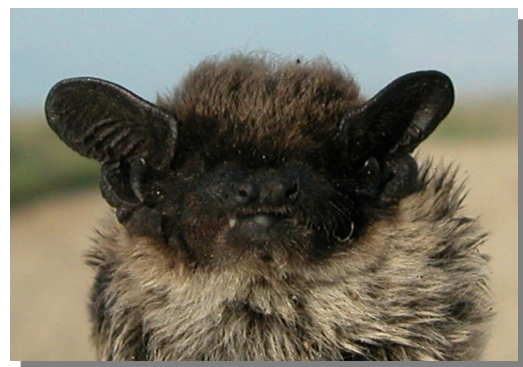
Palomo, L. J. & Gisbert, J., 2002. *Atlas de los mamíferos terrestres de España*. Ed. Dirección Gral. de Conservación de la Naturaleza SE-CEM-SECEMU. Madrid. 564 pp.

Paz, O. de & Benzal, J., 1990. Clave para la identificación de los murciélagos de la Península Ibérica (Mammalia, Chiroptera). *Misc. Zool.*, 13: 153-176.

Purroy, F.J. & Varela, J.M., 2003. *Guía de los Mamíferos de España*. Ed. Lynx Edicions. Barcelona. 165 pp.

AGRADECIMIENTO

A Federico Faci (<http://www.sekano.es/>), biólogo ambiental.

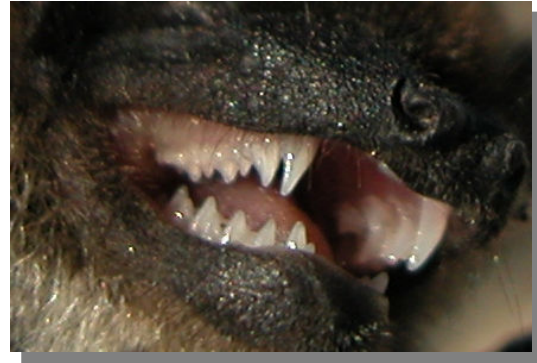
ESTUDIO ANATÓMICO

Murciélago montañero: detalle de la cabeza

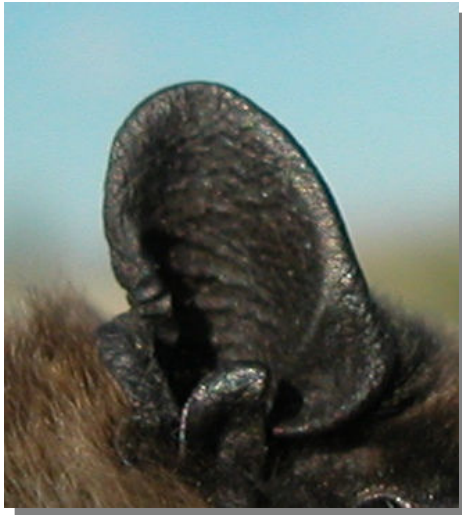
380 *Hypsugo savii* (Chiroptera, Vespertilionidae)



Murciélago montañoero: detalle de la cabeza



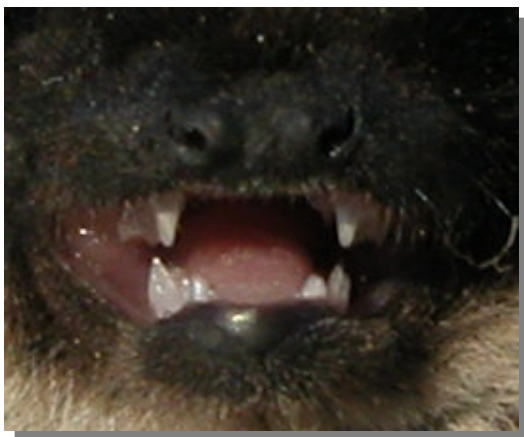
Murciélago montañoero: detalle de la dentici3n



Murciélago montañoero: detalle de la oreja y trago.



Murciélago montañoero: detalle de la zona dorsal



Murciélago montañoero: detalle de la dentici3n

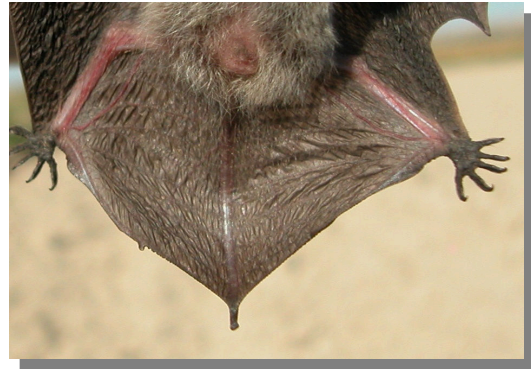


Murciélago montañoero: detalle de la zona ventral

380 *Hypsugo savii* (Chiroptera, Vespertilionidae)



Murciélago montañoero: detalle del patagio



Murciélago montañoero: detalle del uropatagio



Murciélago montañoero: detalle del patagio



Murciélago montañoero: unióon de la pata y el patagio y lóbuloo postcalcáneoo



Murciélago montañoero: detalle del pulgar



Murciélago montañoero: unióon de la pata y el patagio y lóbuloo postcalcáneoo



Murciélago montañoero: detalle del uropatagio

380 *Hypsugo savii* (Chiroptera, Vespertilionidae)



Murciélago montañoero: detalle de deposiciones

Las fotografías de este trabajo han sido autorizadas según resolución relativa al expediente INAGA/500201/24/2016/09050