

380 *Eptesicus serotinus* (Chiroptera, Vespertilionidae)

Murciélago hortelano

NOMBRE VULGAR

Murciélago hortelano

NOMBRE CIENTÍFICO

Eptesicus serotinus (Schreber, 1774)

DESCRIPCIÓN

62-82 mm, envergadura 315-380 mm. Color del dorso pardo oscuro, más claro en la zona ventral; orejas pequeñas, anchas en la base y redondeadas en el extremo, con 5 pliegues transversales, con trago corto y romo, curvado hacia adentro; hocico corto, con prominencias glandulares; con 1-2 vértebras caudales fuera del uropatagio.

CLAVES DE DETERMINACIÓN**Subphylum Vertebrata**

Animales formados por dos mitades simétricas (simetría bilateral).

Cuerpo no segmentado.

Con esqueleto interno óseo o cartilaginoso, con cráneo y columna vertebral que protegen al sistema nervioso.

Sistema nervioso en posición dorsal.

Clase Mammalia

Sin branquias y con pulmones.

Especies vivíparas.

Mandíbulas generalmente con dientes.

Con temperatura constante.

Piel cubierta de pelo (desnuda en las formas marinas).

Orden Chiroptera

Miembros anteriores transformados en alas formadas por una expansión de la piel y sostenidas por los miembros de las extremidades torácicas.

CLAVES DE DETERMINACIÓN**Orden Chiroptera**

Dedos protegidos en sus extremos con uñas, que son comprimidas.

Dentición con caninos; incisivos no muy desarrollados.

Familia Vespertilionidae

Parte superior de la cabeza más o menos deprimida.

Orejas con trago.

Primera falange del tercer dedo tan larga, al menos, como dos tercios de la segunda.

Cola incluida total o en su mayor parte en el uropatagio.

Género *Eptesicus*. *Eptesicus serotinus*

Cara y orejas oscuras.

Con una verruga debajo de cada ojo, donde termina el borde externo de la oreja.

Orejas separadas en la base, sobresaliendo del pelaje.

Base del borde interno de la oreja formando un lóbulo redondeado y borde externo inserto por debajo de la comisura bucal.

Trago romo, nunca afilado, y ligeramente inclinado hacia el borde interno de la oreja.

Antebrazo y cara interna del patagio sin pelo.

Antebrazo de 48 a 57 mm.

Primera falange del tercer dedo tan larga cuando menos como 2/3 de la segunda.

Extremo de la cola sobresaliendo ligeramente (más de 5 mm) del borde del uropatagio.

Patagio inserto junto o en la base de los dedos del pie.

Tibia más larga que el fémur.

Dentición con 4 molariformes superiores y 1 premolar.



Murciélago hortelano. Diseño de la cabeza, oreja y punta de la cola

380 *Eptesicus serotinus* (Chiroptera, Vespertilionidae)**ESPECIES SIMILARES**

El tamaño, la cara y orejas negras, la oreja pequeña con lóbulo redondeado en su parte interna, el trago corto, redondeado y con ápice curvado y la cola sobresaliendo 5 mm diferencian a esta especie de los demás murciélagos de la Comarca.

DETERMINACIÓN DE LA EDAD

Los juveniles son de color grisáceo, más oscuros que los adultos.

DETERMINACIÓN DEL SEXO

Ambos sexos tienen aspecto similar.

DISTRIBUCIÓN Y HÁBITAT

Elemento paleártico. Es muy antropófilo utilizando grietas de las casas como refugio y zonas arboladas, parques o el río como cazadero.

ALIMENTACIÓN

Fundamentalmente invertebrados de pequeño tamaño capturados en vuelo, con un tamaño estimado de 5 a 25 mm, aunque también puede capturar presas sobre superficies. Caza a unos 5 ó 15 metros sobre el suelo en una gran variedad de hábitats, inclusive parques en los pueblos, cultivos y zonas próximas al agua.

REPRODUCCIÓN

El celo comienza en agosto y las colonias de cría se forman en abril-mayo compuestas habitualmente por 10 a 50 hembras; los machos en esta época son solitarios. Tienen una o dos crías por parto, que son autosuficientes a las 5 semanas, abandonando entonces la colonia comenzando su disgregación.

COSTUMBRES Y COMENTARIOS

En el campo utilizan como refugios las fisuras en las rocas o huecos de árboles, pero se ha adaptado tanto a las construcciones humanas que lo habitual es encontrarlo en juntas de dilatación, cajas de persianas y lugares similares. Este hecho hace que en algunos países se potencien sus poblaciones disponiendo refugios apropiados en las construcciones para que se refugien. El murciélago hortelano es portador de un virus rábico por lo que se recomienda evitar su manipulación.

AGRADECIMIENTOS

A Álvaro Gajón (Pina), José Manuel Sánchez (Zaragoza) y Manuel Galán (Quinto)

BIBLIOGRAFÍA

Castells, A. & Mayo, M., 1993. *Guía de los mamíferos en libertad de España y Portugal*. Ed. Pirámide. Madrid. 470 pp.

Corbet, G. & Oviden, D., 1982. *Manual de los mamíferos de España y Europa*. Ed. Omega. Barcelona. 236 pp.

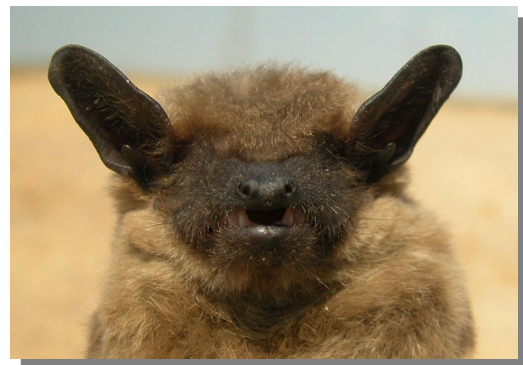
Gallego, L. & López, S. 1990. *Mamíferos Quirópteros*. En *Vertebrados ibéricos*, vol. 7. Ed. Imprenta Sevillana. 80 pp.

Palomo, L. J. & Gisbert, J., 2002. *Atlas de los mamíferos terrestres de España*. Ed. Dirección Gral. de Conservación de la Naturaleza SECEM-SECEMU. Madrid. 564 pp.

Paz, O. de & Benzal, J., 1990. Clave para la identificación de los murciélagos de la Península Ibérica (Mammalia, Chiroptera). *Misc. Zool.*, 13: 153-176.

Purroy, F.J. & Varela, J.M., 2003. *Guía de los Mamíferos de España*. Ed. Lynx Edicions. Barcelona. 165 pp.

Schober, W. & Grimmberger, E., 1996. *Los murciélagos de España y Europa*. Ed. Omega. Barcelona. 237 pp.

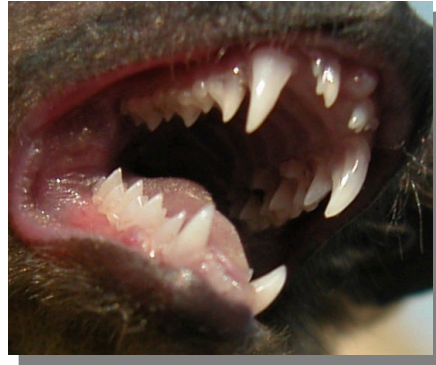
ESTUDIO ANATÓMICO

Murciélago hortelano: detalle de la cabeza

380 *Eptesicus serotinus* (Chiroptera, Vespertilionidae)



Murciélago hortelano: detalle de la cabeza



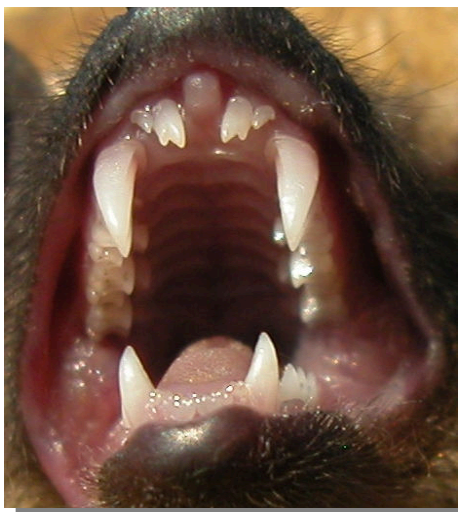
Murciélago hortelano: detalle de la dentición



Murciélago hortelano: detalle de la oreja y trago.



Murciélago hortelano: detalle de la zona dorsal



Murciélago hortelano: detalle de la dentición

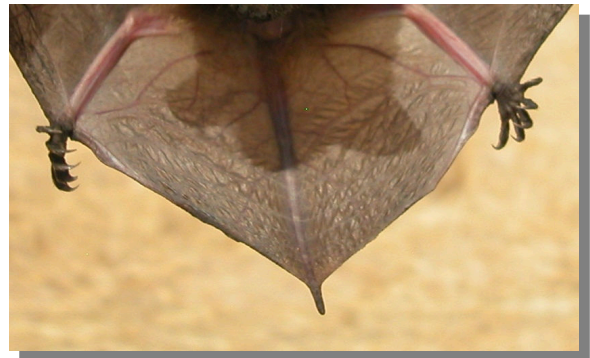


Murciélago hortelano: detalle de la zona ventral

380 *Eptesicus serotinus* (Chiroptera, Vespertilionidae)



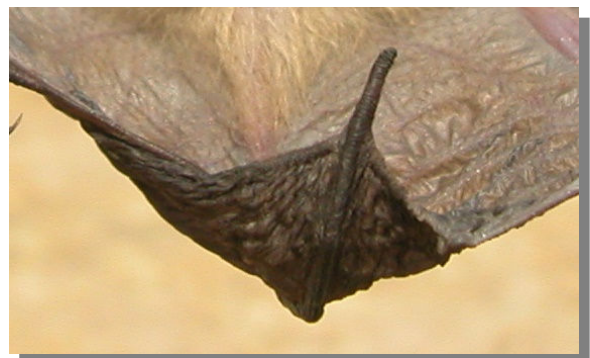
Murciélago hortelano: detalle del patagio



Murciélago hortelano: detalle del uropatagio



Murciélago hortelano: detalle del patagio



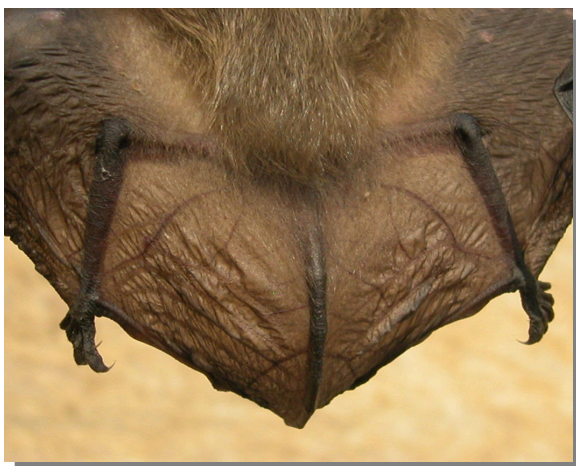
Murciélago hortelano: detalle de la punta de la cola



Murciélago hortelano: detalle del pulgar

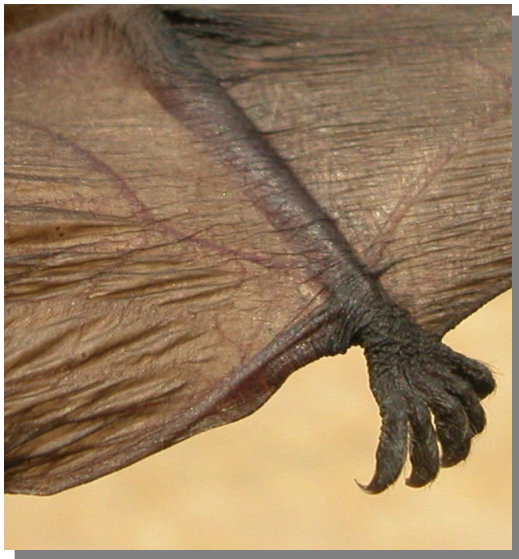


Murciélago hortelano: unión de la pata y el patagio y lóbulo postcalcáneo



Murciélago hortelano: detalle del uropatagio

380 *Eptesicus serotinus* (Chiroptera, Vespertilionidae)



Murciélago hortelano: unión de la pata y el patagio y lóbulo postcalcáneo

Las fotografías de este trabajo han sido autorizadas según resolución relativa al expediente INAGA/500201/24/2016/09050