

035 *Argiope lobata* (Araneae, Araneidae)



Valtravesera; Pina de Ebro (29/07/2016); arriba macho, abajo hembra

NOMBRE VULGAR

-

Argiope lobata (Pallas, 1772)

DESCRIPCIÓN

Macho 6-8 mm, hembra 12-22 mm. Color de la hembra blanco metalizado en el dorso con diseño jaspeado de oscuro en la zona ventral; abdomen típicamente lobulado, patas anilladas de oscuro; macho con un diseño muy similar pero sin abdomen lobulado.

FENOLOGÍA

I	II	III	IV	V	VI	VII	VIII	IX	X	XI	XII

DISTRIBUCIÓN Y HÁBITAT

Elemento paleártico. Presente principalmente en zonas con matorral bajo en ambientes de seco.

COSTUMBRES Y COMENTARIOS

Las hembras de esta araña llaman enseguida la atención por su tamaño y el aspecto lobulado del abdomen. Las telas llegan a medir 1 metro de diámetro, son bastante resistentes y se disponen discretamente inclinadas a poca altura entre romeros y otra vegetación baja, por lo que es frecuente que el caminante distraído se lleve la tela por delante. En cualquier caso, son arañas tímidas y poco agresivas, si bien pueden morder si se les sujeta provocando dolor, eritema, inducción y, a veces, una mínima necrosis.

BIBLIOGRAFÍA

Barrientos, J.A. (coord.), 1988. *Bases para un curso práctico de entomología*. Ed. Asociación española de Entomología. Barcelona.

Brues, Ch. T., Melander, A.L., & Carpenter, F.M., 1954. *Classification of Insects*. Ed. Harvard College. Cambridge (Mass.).

Jones, D., 1983. *Guía de campo de los arácnidos de España y de Europa*. Ed. Omega. Barcelona.

Melic, A., 1998. - Arañas de Los Monegros (I): generalidades y Familia Agelenidae. *Bol. S.E.A.*, 23: 25-29

Perrier, R., 1975. *La Faune de la France. Arachnides et Crustacés*. Ed. Jos. Adam. Bruxelles.

AGRADECIMIENTO

Antonio Melic (Sociedad Entomológica Aragonesa, SEA) determinó los ejemplares fotografados.

GALERÍA FOTOGRÁFICA



A. lobata. Diseño en zig-zag de la tela.

035 *Argiope lobata* (Araneae, Araneidae)



A. lobata. Macho: vista dorsal



A. lobata. Hembra: vista ventral



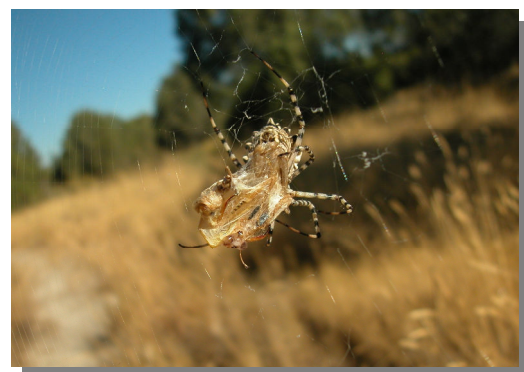
A. lobata. Macho: vista ventral



A. lobata. Hembra con tela



A. lobata. Hembra: vista dorsal



A. lobata. Hembra con presa (*Mantis* sp.)

035 *Argiope lobata* (Araneae, Araneidae)



A. lobata. Hembra con presa (*Anax* sp.)