

240 Scolia erythrocephala (Hymenoptera, Scolidae)

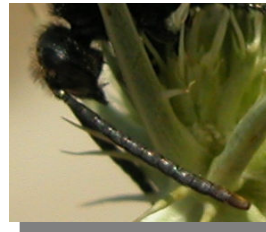
Farlé; Pina de Ebro (07/07/2016). Macho

NOMBRE VULGAR

-

NOMBRE CIENTÍFICO*Scolia erythrocephala* Fabricius, 1798**DESCRIPCIÓN Y DETERMINACIÓN DEL SEXO**

10-30 mm. Color negro en el cuerpo se ve interrumpido por dos manchas amarillas en los lados del segundo y tercer segmento abdominal, y en la hembra también en la parte superior de la cabeza y en manchas en el escapo; en el macho todo el dorso hasta el escapo y la parte superior del abdomen desde el cuarto miembro en adelante tienen pelos de color rojo óxido, aunque aquí son menos densos; además, las manchas corporales pueden estar unidas formando bandas. El resto del cuerpo está cubierto de pelos negros. El profundo surco entre los dos primeros anillos abdominales, las patas cortas, a la vez peludas y espinosas, las cuatro patas traseras con las caderas muy separadas, y las antenas masculinas largas y fuertes, y las femeninas cortas y rotas, se consideran características de la especie. Las hembras son algo más grandes y tienen las antenas más cortas con la cabeza de color anaranjado. Los machos son más delgados, tienen la cabeza casi totalmente negra, en la que resaltan las antenas largas.

*S. erythrocephala*. Determinación del sexo. Diseño de la cabeza: izquierda macho; derecha hembra**FENOLOGÍA**

I	II	III	IV	V	VI	VII	VIII	IX	X	XI	XII

DISTRIBUCIÓN Y HÁBITAT

Elemento mediterráneo y arábico-índico. Presente en todos los ambientes de la Comarca.

AGRADECIMIENTO

Leopoldo Castro determinó el ejemplar fotografiado.

BIBLIOGRAFÍA

Barrientos, J.A. (coord.), 1988. *Bases para un curso práctico de entomología*. Ed. Asociación española de Entomología. Barcelona.

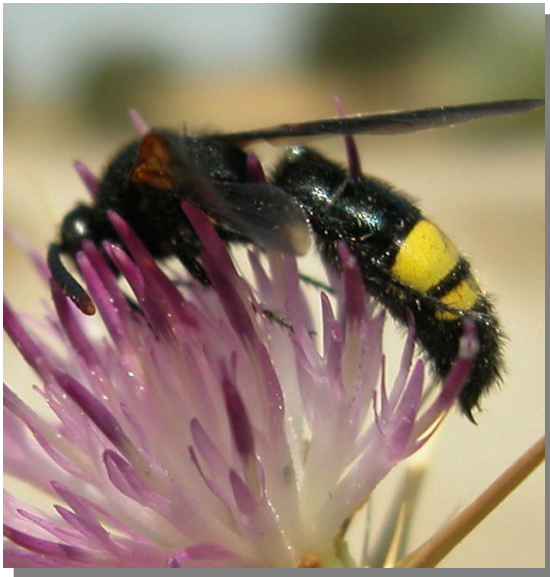
Brues, Ch. T., Melander, A.L., & Carpenter, F.M., 1954. *Classification of Insects*. Ed. Harvard College. Cambridge (Mass.).

[http://www.zeno.org/Naturwissenschaften/M/Brehm,+Alfred/Brehms+Thierleben/Insekten,+Tausendfüßler+und+Spinnen/Insekten/Zweite+Ordnung%20Hautflügler,+Immen+\(Hymenoptera,+Piezata\)/Vierte+Familie%3A+Heterogynen+\(Heterogyna\)/2.+Sippe%3A+Dolchwespen,+Scoliinen/Rothköpfigen+Dolchwespe+\(Scolia+erythrocephala\)](http://www.zeno.org/Naturwissenschaften/M/Brehm,+Alfred/Brehms+Thierleben/Insekten,+Tausendfüßler+und+Spinnen/Insekten/Zweite+Ordnung%20Hautflügler,+Immen+(Hymenoptera,+Piezata)/Vierte+Familie%3A+Heterogynen+(Heterogyna)/2.+Sippe%3A+Dolchwespen,+Scoliinen/Rothköpfigen+Dolchwespe+(Scolia+erythrocephala))

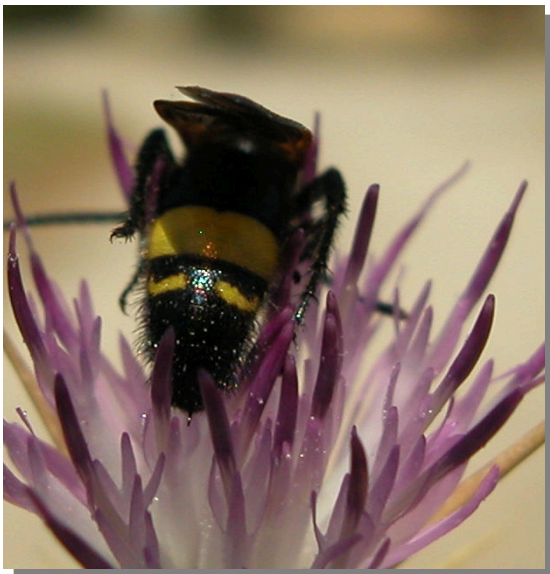
240 Scolia erythrocephala (Hymenoptera, Scoliidae)



GALERÍA FOTOGRÁFICA



S. erythrocephala. Macho



S. erythrocephala. Macho