

240 Amegilla albigena (Hymenoptera, Apidae)



Agudicos; Pina de Ebro (27/06/2016). Macho

NOMBRE VULGAR

-

NOMBRE CIENTÍFICO

Amegilla albigena (Lepeletier, 1841)

DESCRIPCIÓN

7-12 mm. Tórax de color gris a marrón. Tergito 2-5 con bandas de pelos blancos. Espacio entre el clípeo y el ojo de color amarillo o blanco, labro rectangular,

DETERMINACIÓN DEL SEXO

Macho con pilosidad blanca en la cara exterior de los metatarsos posteriores, que ocupan prácticamente toda su longitud. Hembra con pilosidad blanca y corta en la zona discal del quinto tergito abdominal.



A. albigena. Determinación del sexo. Diseño del abdomen y metatarsos posteriores: izquierda macho, derecha hembra

FENOLOGÍA

I	II	III	IV	V	VI	VII	VIII	IX	X	XI	XII

DISTRIBUCIÓN Y HÁBITAT

Elemento mediterráneo. Presente en todos los ambientes de la Comarca.

AGRADECIMIENTO

Javier Ortiz determinó los ejemplares fotografiados.

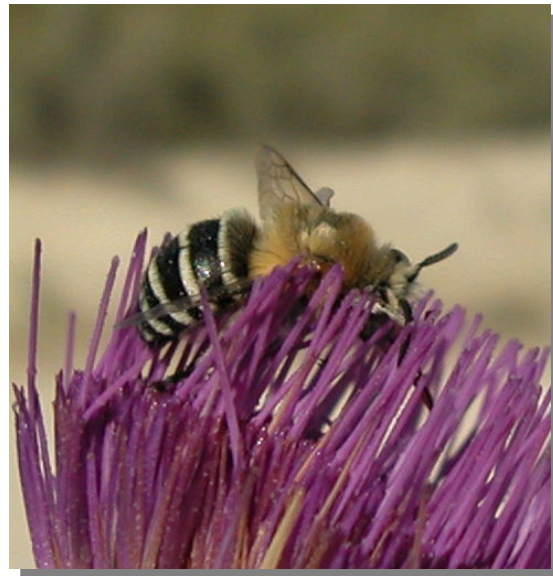
BIBLIOGRAFÍA

Barrientos, J.A. (coord.), 1988. *Bases para un curso práctico de entomología*. Ed. Asociación española de Entomología. Barcelona.

Bruce, Ch. T., Melander, A.L., & Carpenter, F.M., 1954. *Classification of Insects*. Ed. Harvard College. Cambridge (Mass.).

<https://bichosdepuertollano.com/insectos/himenopteros/anthophoridae/amegilla-friese-1897/amegilla-albigena-lepeletier-1841/>

GALERÍA FOTOGRÁFICA



A. albigena. Hembra



A. albigena. Hembra

240 Amegilla albigena (Hymenoptera, Apidae)



A. albigena. Hembra



A. albigena. Macho



A. albigena. Macho



A. albigena. Macho