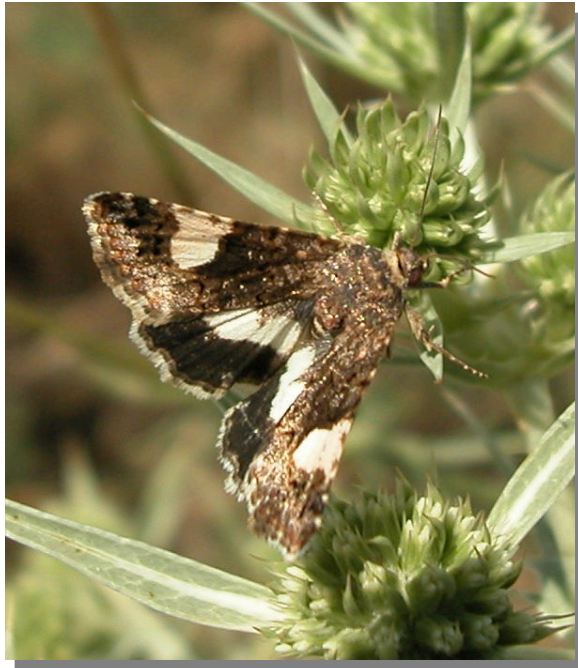


**237 *Tyta luctuosa* (Lepidoptera, Noctuidae)**



Vireta; Pina de Ebro (09/07/2016)

**NOMBRE VULGAR**

-

**NOMBRE CIENTÍFICO**

*Tyta luctuosa* (Denis & Schiffermüller, 1775)

**DESCRIPCIÓN**

11-16 mm. El color de base de las alas delanteras es marrón oscuro con vetas más claras, a veces con matices y reflejos púrpura o azul oscuro. Las alas traseras son de color marrón oscuro, casi negro, con una evidente banda blanca alargada. El borde de las alas está bordeado y coloreado de blanco, con una zona correspondiente de color marrón en las áreas mediana y cubital de todas las alas. La cabeza, el tórax y el abdomen son de color marrón, con un vello moderado, el abdomen tiene una serie de líneas más claras, casi blancas, entre los segmentos.

**FENOLOGÍA**

I	II	III	IV	V	VI	VII	VIII	IX	X	XI	XII

**DISTRIBUCIÓN Y HÁBITAT**

Elemento paleártico y norte de África. Está presente allí donde se encuentra su planta nutricia.

**PLANTA NUTRICIA**

La oruga vive principalmente en la correhuela (*Convolvulus arvensis*) y otras convolvuláceas y plantagináceas de forma secundaria.

**COSTUMBRES Y COMENTARIOS**

Hay dos generaciones de adultos que emergen en primavera y en verano respectivamente. La hembra pone alrededor de 400 a 500 huevos. La oruga se alimenta de hojas, flores y, sobre todo de los brotes nuevos de la correhuela por lo que se utiliza como agente de control biológico de plagas contra esta planta. Por este motivo fue introducida en los Estados Unidos en la década de 1980 para atacar a las correhuelas.

**AGRADECIMIENTO**

Víctor Redondo Veintemillas determinó el ejemplar de la fotografía

**BIBLIOGRAFÍA**

Calle, J.A., 1982. Noctuidos españoles. *Boletín de Servicio contra Plagas e Inspección Fitopatológica*. Fuera de Serie nº 1. Ministerio de Agricultura, Pesca y Alimentación.

Barrientos, J.A. (coord.), 1988. *Bases para un curso práctico de entomología*. Ed. Asociación española de Entomología. Barcelona.

Bruce, Ch. T., Melander, A.L., & Carpenter, F.M., 1954. *Classification of Insects*. Ed. Harvard College. Cambridge (Mass.).

Chinery, M., 1980. *Guía de campo de los insectos de España y de Europa*. Ed. Omega. Barcelona.

Redondo, V., Gastón, J. & Vicente, J.C., 2010. *Las mariposas de España peninsular. Manual ilustrado de las especies diurnas y nocturnas*. Ed. Prames. Zaragoza.

<https://colombia.inaturalist.org/taxa/335065-Tyta-luctuosa>

**237 *Tyta luctuosa* (Lepidoptera, Noctuidae)**



**GALERÍA FOTOGRÁFICA**



*T. luctuosa*



*T. luctuosa*



*T. luctuosa*



*T. luctuosa*



*T. luctuosa*