

237 *Emmelia trabealis* (Lepidoptera, Noctuidae)

Vireta; Pina de Ebro (09/07/2016)

NOMBRE VULGAR

-

NOMBRE CIENTÍFICO

Emmelia trabealis (Scopoli, 1763)

DESCRIPCIÓN

Envergadura de 18-24 mm. Color negro aterciopelado con bandas y marcas amarillo pálido en las alas anteriores, el tórax y la cabeza; alas posteriores y abdomen de un pardo oscuro uniforme.

FENOLOGÍA

I	II	III	IV	V	VI	VII	VIII	IX	X	XI	XII

DISTRIBUCIÓN Y HÁBITAT

Elemento euroasiático. Presente en condiciones ecológicas muy variadas tal y como lo hace sus plantas nutricias.

PLANTA NUTRICIA

La oruga ha sido citada sobre *Convolvulus* y causante de daños en algodón.

COSTUMBRES Y COMENTARIOS

El imago vuela desde finales de abril hasta septiembre en dos generaciones, la primera desde abril hasta junio y la segunda desde julio hasta septiembre; en su zona de distribución más norteña la segunda generación puede no volar si se dan episodios fríos. Inverna como pupa en la proximidad del suelo estando rodeada de una capa terrosa protectora.

AGRADECIMIENTO

Isidro Martínez determinó el ejemplar de la fotografía. Isidro es moderador de la página sobre biodiversidad on line:

<http://tubiologia.forosactivos.net/> .

BIBLIOGRAFÍA

Calle, J.A., 1982. Noctuidos españoles. *Boletín de Servicio contra Plagas e Inspección Fitopatológica*. Fuera de Serie n° 1. Ministerio de Agricultura, Pesca y Alimentación.

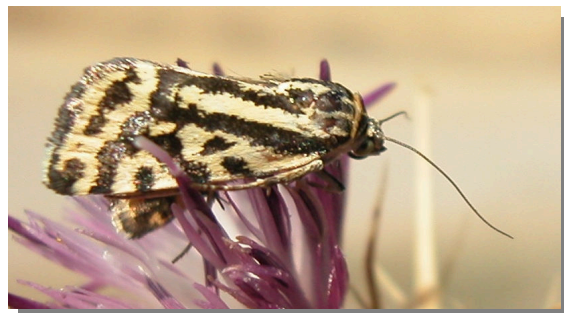
Barrientos, J.A. (coord.), 1988. *Bases para un curso práctico de entomología*. Ed. Asociación española de Entomología. Barcelona.

Bruce, Ch. T., Melander, A.L., & Carpenter, F.M., 1954. *Classification of Insects*. Ed. Harvard College. Cambridge (Mass.).

Chinery, M., 1980. *Guía de campo de los insectos de España y de Europa*. Ed. Omega. Barcelona.

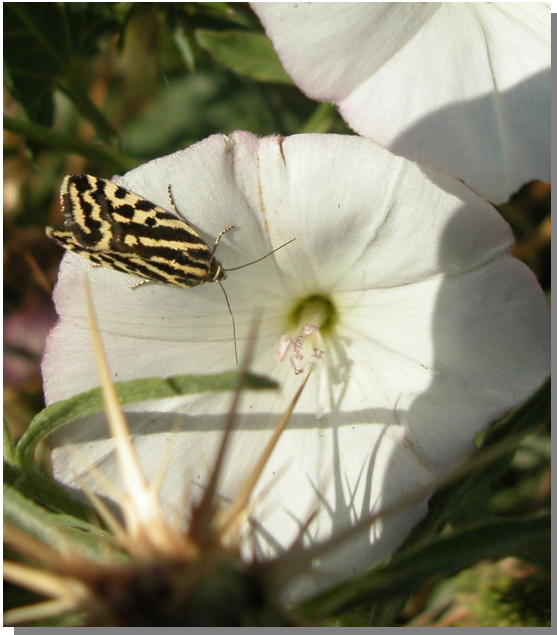
Redondo, V., Gastón, J. & Vicente, J.C., 2010. *Las mariposas de España peninsular. Manual ilustrado de las especies diurnas y nocturnas*. Ed. Prames. Zaragoza.

<http://www.gbif.org/species/5884163>

GALERÍA FOTOGRÁFICA

E. trabealis

237 *Emmelia trabealis* (Lepidoptera, Noctuidae)



E. trabealis



E. trabealis