

230 *Trixoscelis curvata* (Diptera, Trixoscelidae)*Trixoscelis curvata* Carles-Tolrá, 1993

Arriba macho

Abajo hembra

Paratipos

17/10/1990

Retuerta de Pina, Pina de Ebro (Zaragoza)

Javier Blasco Zumeta leg.

Miguel Carles-Tolrá det.

Nota: Ejemplar colectado en el marco de un proyecto de inventariado de la fauna de la Depresión del Ebro. La preparación entomológica usada para el estudio y la identificación de especies es necesaria para el conocimiento que permite la protección de la biodiversidad.

El resultado de este trabajo puede consultarse en:

<https://monteriza.aranzadi.eus/inventario-biocenosis-depresion-del-ebro>

NOMBRE VULGAR

-

NOMBRE CIENTÍFICO*Trixoscelis curvata* Carles-Tolrá, 1993**FENOLOGÍA**

I	II	III	IV	V	VI	VII	VIII	IX	X	XI	XII

DISTRIBUCIÓN Y HÁBITAT

Endemismo ibérico. Especie descrita en La Retuerta, con sendas citas en San Fernando de Henares (Madrid) y Sierra del Carche (Murcia).

COSTUMBRES Y COMENTARIOS

En La Retuerta se encontraron 39 machos y 68 hembras utilizando una trampa Moericke, platos de colores, trampa de luz, trampa con carroña, trampa Wilkening en *Juniperus thurifera* y *Pinus halepensis*, trampa Malaise y barrido de vegetación sobre las siguientes plantas: *Carduus bourgeanus*, *Ephedra nebrodensis*, *Juniperus thurifera*, *Osyris alba*, *Pinus halepensis* y *Retama sphaerocarpa*.

Las primeras capturas tuvieron lugar el 7 de mayo y las últimas el 10 de noviembre con una hembra entrando en una trampa cebada con carroña.

En un inventario de la fauna de la Depresión del Ebro, además de esta especie, se citaron las siguientes pertenecientes a la familia Trixoscelidae:

Trixoscelis frontalis (Fallén, 1823)*Trixoscelis lyneborgi* Hackman, 1970*Trixoscelis psammophila* Hackman, 1970*Trixoscelis sabinaevae* Carles-Tolrá, 1993**AGRADECIMIENTO**

Miguel Carles-Tolrá Hjorth-Andersen estudió y describió el material de esta especie colectado en Pina de Ebro.

230 *Trixoscelis curvata* (Diptera, Trixoscelidae)

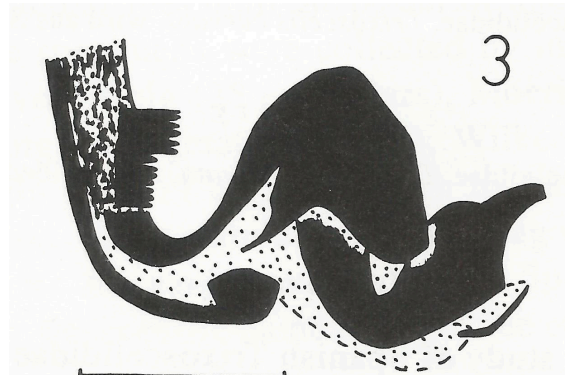


BIBLIOGRAFÍA

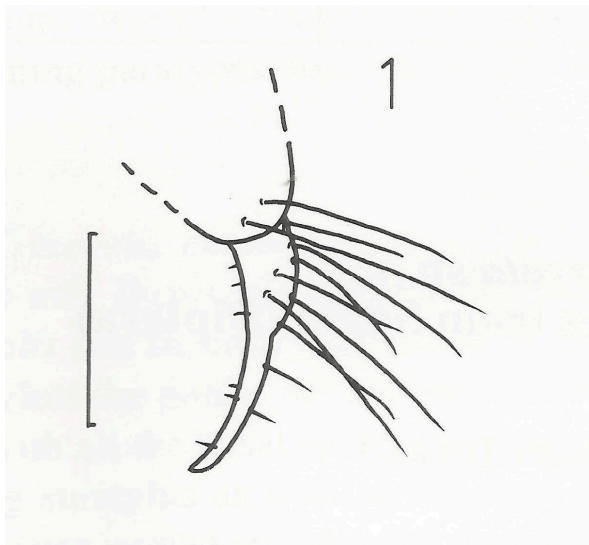
Carles-Tolrá, M., 1993 .- *Trixoscelis curvata* sp.n.: a new trixoscelidid species from Spain (Diptera). *Ann. Naturhist. Mus. Wien.*, 94/95 B: 491-494.

Carles-Tolrá, M. & Blasco-Zumeta, J., 2001. Estudio comparativo de veintinueve familias de dípteros colectados en un sabinar de *Juniperus thurifera* L. en Los Monegros (Zaragoza) (Diptera: Orthorrhapha y Cyclorrhapha). *Bol. S.E.A.*, 29: 49-64.

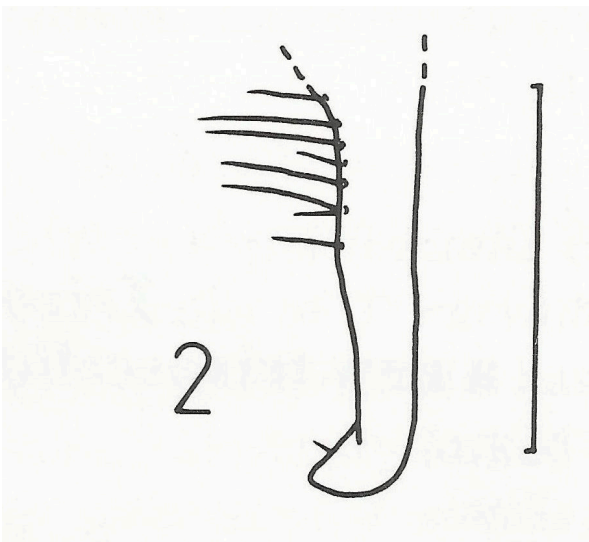
GALERÍA FOTOGRÁFICA



T. curvata. Edeago en vista ventrocaudal. Fuente: Carles-Tolrá (1993)



T. curvata. Surstylus en vista lateral. Fuente: Carles-Tolrá (1993)



T. curvata. Gonite en vista lateral. Fuente: Carles-Tolrá (1993)