

# 230 *Tachina cfr. fera* (Diptera, Tachinidae)



Farlé; Pina de Ebro (09/07/2016).

## NOMBRE VULGAR

-

## NOMBRE CIENTÍFICO

*Tachina fera* (Linnaeus, 1761)

## DESCRIPCIÓN

9-16 mm. tiene un abdomen de color meloso, dividido por una línea negra longitudinal. Las cerdas del abdomen están especialmente erizadas. El segundo segmento antenal es anaranjado.

## DISTRIBUCIÓN Y HÁBITAT

Elemento paleártico . Encontrado tanto en un ambiente estepario como de regadío.

## FENOLOGÍA

I	II	III	IV	V	VI	VII	VIII	IX	X	XI	XII

## COSTUMBRES Y COMENTARIOS

Las hembras, depositan los huevos sobre las plantas, y tras eclosionar, las larvas intentan topar con una oruga. Si lo consiguen, perforan su tegumento, entran en su cuerpo, la devoran desde el interior y finalmente emergen transformadas ya en pupa

Suelen ser selectivas, parasitando preferiblemente orugas de la familia Noctuidae y Lymantriidae . Mientras que la fase de larva es parásita y se alimenta de las orugas, la mosca adulta se alimenta del néctar de las flores.

## AGRADECIMIENTO

Carlos Bori determinó el ejemplar fotografiado.

## BIBLIOGRAFÍA

Barrientos, J.A. (coord.), 1988. *Bases para un curso práctico de entomología*. Ed. Asociación española de Entomología. Barcelona.

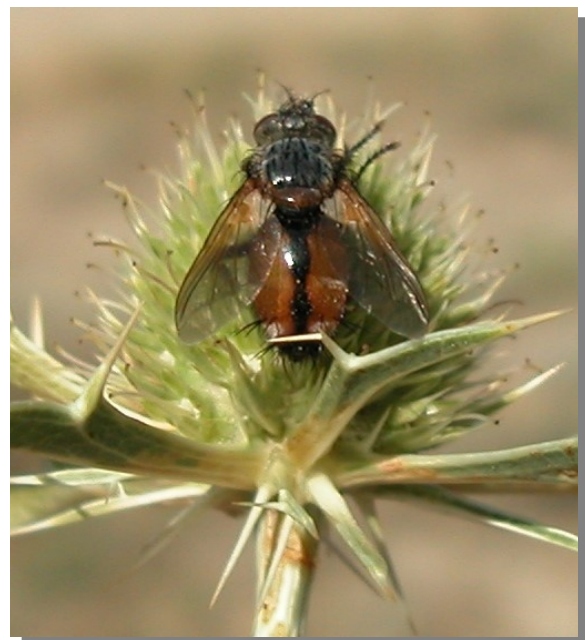
<https://miblogdebichos.wordpress.com/dipteros/tachinidae/tachina-fera-linnaeus-1761/>

<https://devueltasporelmundo.es/insectos/tachina-fera/>

## GALERÍA FOTOGRÁFICA



*T. cfr. fera*



*T. cfr. fera*