


**190 *Pijnackeria hispanica* (Phasmida, Diapheromeridae )** 



Cantera, Sástago (14/06/2019). Hembra

**NOMBRE VULGAR**

Insecto palo

*Pijnackeria hispanica* (Bolívar, Linnaeus, 1878)

**DESCRIPCIÓN**

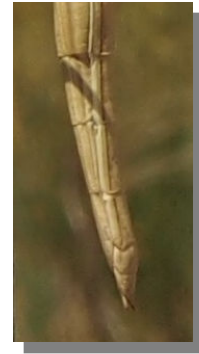
Macho hasta 46 mm, hembra hasta 58 mm. Cuerpo muy delgado que tiene una anchura de menos de 3 mm. Las antenas son muy cortas, de unos 3,5 mm. Los tres últimos segmentos abdominales dorsales soldados entre sí, fuertemente comprimidos lateralmente y notablemente convexos en la parte superior. La coloración puede ser gris pardusca o verde.

**DETERMINACIÓN DEL SEXO**

Macho con cercos que se extienden más allá del abdomen; sin línea lateral de color blanco. Hembra con el abdomen terminado en una punta afilada y con los cercos invisibles en vista dorsal; con una línea blanca lateral.



*P. hispanica*. Determinación del sexo. Diseño del flanco: arriba macho; abajo hembra



*P. hispanica*. Determinación del sexo. Diseño del abdomen: izquierda macho; derecha hembra

**FENOLOGÍA**

I	II	III	IV	V	VI	VII	VIII	IX	X	XI	XII

**DISTRIBUCIÓN Y HÁBITAT**

Elemento mediterráneo noroccidental. Presente principalmente en zonas esteparias.

**COSTUMBRES Y COMENTARIOS**

Son activos por la noche, durante el día permanecen en completa inmovilidad. Es muy difícil localizar a esta especie, principalmente por la facultad de mimetizarse con la principal planta de la que se nutre, la retama negra, pero una vez visualizado, el animal es fácilmente identificable, ya que al sentirse descubierto tiende a permanecer quieto o se deja caer al suelo. En otras ocasiones se levantan completamente estirando las patas con el fin de parecer más grandes, e incluso en algunos casos, el insecto es capaz de amputarse alguna parte no vital de su cuerpo como defensa, para facilitar su escape mientras el depredador ataca la parte amputada. Pueden reproducirse por partenogénesis, por lo que la proporción de machos y hembras es aproximadamente de un macho por cada mil hembras. Los huevos tienen forma de salchicha. Las puestas se realizan en el suelo y las ninfas deben sufrir cuatro mudas para convertirse en adultos.

**BIBLIOGRAFÍA**

Jones, D., 1983. *Guía de campo de los arácnidos de España y de Europa*. Ed. Omega. Barcelona.

[https://es.wikipedia.org/wiki/Leptynia\\_hispanica](https://es.wikipedia.org/wiki/Leptynia_hispanica)

**190 *Pijnackeria hispanica* (Phasmida, Diapheromeridae )**



**GALERÍA FOTOGRÁFICA**



*P. hispanica*. Hembra



*P. hispanica*. Hembra



*P. hispanica*. Hembra



*P. hispanica*. Hembra