

175 *Platycleis tessellata* (Orthoptera, Tettigoniidae)



Valdebellera; Pina de Ebro (27/06/2016). Macho

NOMBRE VULGAR

-

NOMBRE CIENTÍFICO

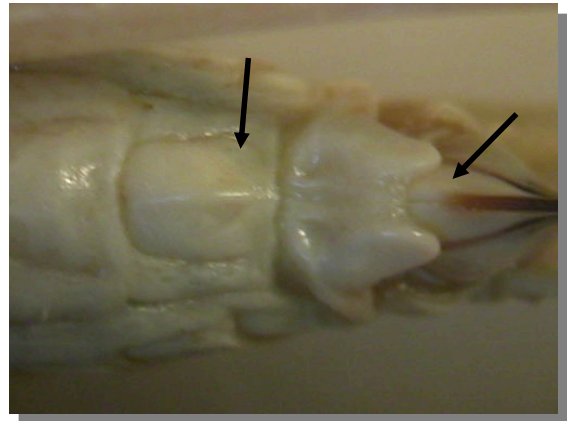
Platycleis tessellata (Charpentier, 1825)

DESCRIPCIÓN

13-17 mm. Cercos del macho con un diente interno situado en el tercio apical; séptimo esternito de la hembra con una proyección, vista lateralmente, que acaba bruscamente en la parte terminal; ovopositor corto, curvado gradualmente desde la base al margen inferior y anguloso en el margen superior.



P. tessellata. Macho: cercos con diente interno situado más cerca del ápice que del centro



P. tessellata. Hembra: séptimo esternito abdominal proyectándose distalmente como un diente; placa subgenital con un surco ancho

DETERMINACIÓN DEL SEXO

Macho sin ovopositor. Hembra con ovopositor ligeramente curvado hacia abajo.



P. tessellata. Determinación del sexo. Presencia de ovopositor: arriba macho; abajo hembra con ovopositor corto y bruscamente curvado hacia arriba desde la base

175 *Platycleis tessellata* (Orthoptera, Tettigoniidae)**FENOLOGÍA**

I	II	III	IV	V	VI	VII	VIII	IX	X	XI	XII

DISTRIBUCIÓN Y HÁBITAT

Elemento mediterráneo-turánico con presencia también en Canarias. Especie presente principalmente en ambientes esteparios.

COSTUMBRES Y COMENTARIOS

Es un saltamontes muy termófilo propio de lugares áridos con vegetación rala. En la cópula el macho ofrece a la hembra una secreción glandular para que la coma mientras se produce la transferencia del espermatóforo.

AGRADECIMIENTO

Isidro Martínez determinó el ejemplar de la fotografía. Isidro es moderador de la página sobre biodiversidad on line:

<http://tubiologia.forosactivos.net/>

BIBLIOGRAFÍA

Barrientos, J.A. (coord.), 1988. *Bases para un curso práctico de entomología*. Ed. Asociación española de Entomología. Barcelona.

Bellmann, H & Luquet, G., 1993. *Guide des Sauterelles, Grillons et Croquets d'Europe occidentale*. Ed. Delachaux et Niestlé. Lausanne.

Brues, Ch. T., Melander, A.L., & Carpenter, F.M., 1954. *Classification of Insects*. Ed. Harvard College. Cambridge (Mass.).

Olmo, J.M., 2002. *Atles des Orthopteres de Catalunya i llibre vermell*. Eg. Generalitat de Catalunya. Barcelona.

Pardo, J.E., Gómez, R., Del Cerro, A., 1995. Claves de determinación de los *Orthopteroidea* de los principales sistemas montañosos de Castilla-La Mancha. *Anales de Biología*, 20: 119-193

GALERÍA FOTOGRÁFICA

P. tessellata. Hembra



P. tessellata. Macho



P. tessellata. Hembra