

175 *Platycleis intermedia* (Orthoptera, Tettigoniidae)



Valdeabellera; Pina de Ebro (20/06/2016). Macho

NOMBRE VULGAR

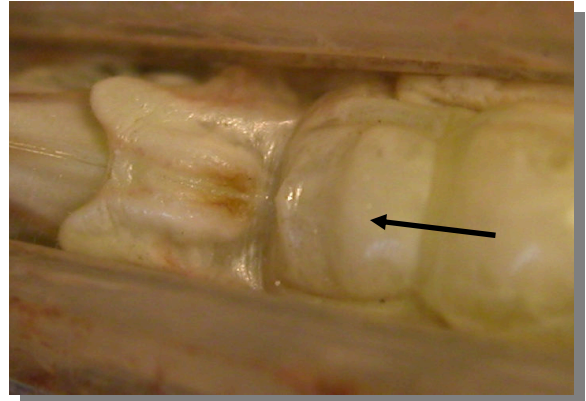
-

NOMBRE CIENTÍFICO

Platycleis intermedia (Serville, 1839)

DESCRIPCIÓN

21-28 mm. Color marrón claro; cercos del macho con un diente interno en el medio; ovopositor ancho y curvado hacia arriba, aproximadamente una vez y media la longitud del pronoto; placa subgenital de la hembra con una incisión ancha que forma dos lóbulos grandes y redondeados.



P. intermedia. Hembra: séptimo esternito abdominal con un tubérculo central

DETERMINACIÓN DEL SEXO

Macho sin ovopositor. Hembra con ovopositor ligeramente curvado hacia abajo.



P. intermedia. Macho: cercos con diente interno central, cilíndricos desde la base y adelgazados después del diente.



P. intermedia. Determinación del sexo. Presencia de ovopositor: arriba macho; abajo hembra con ovopositor curvado hacia arriba desde la base

175 *Platycleis intermedia* (Orthoptera, Tettigoniidae)



FENOLOGÍA

I	II	III	IV	V	VI	VII	VIII	IX	X	XI	XII

DISTRIBUCIÓN Y HÁBITAT

Elemento paleártico y macaronésico. Especie presente principalmente en ambientes esteparios.

COSTUMBRES Y COMENTARIOS

Es un saltamontes con preferencia por tierras sin cultivar con predominio de arbustos o hierbas altas.

AGRADECIMIENTO

Isidro Martínez determinó el ejemplar de la fotografía. Isidro es moderador de la página sobre biodiversidad on line:

<http://tubiologia.forosactivos.net/>

BIBLIOGRAFÍA

Barrientos, J.A. (coord.), 1988. *Bases para un curso práctico de entomología*. Ed. Asociación española de Entomología. Barcelona.

Bellmann, H & Luquet, G., 1993. *Guide des Sauterelles, Grillons et Croquets d'Europe occidentale*. Ed. Delachaux et Niestlé. Lausanne.

Brues, Ch. T., Melander, A.L., & Carpenter, F.M., 1954. *Classification of Insects*. Ed. Harvard College. Cambridge (Mass.).

Olmo, J.M., 2002. *Atles des Ortòpteres de Catalunya i llibre vermell*. Eg. Generalitat de Catalunya. Barcelona.

Pardo, J.E., Gómez, R., Del Cerro, A., 1995. Claves de determinación de los *Orthopteroidea* de los principales sistemas montañosos de Castilla-La Mancha. *Anales de Biología*, 20: 119-193



P. intermedia. Macho



P. intermedia. Hembra

GALERÍA FOTOGRÁFICA



P. intermedia. Hembra