

**175 Decticus albifrons (Orthoptera, Tettigoniidae)**



Valdebellera; Pina de Ebro (20/06/2016). Macho

**NOMBRE VULGAR**

-

**NOMBRE CIENTÍFICO**

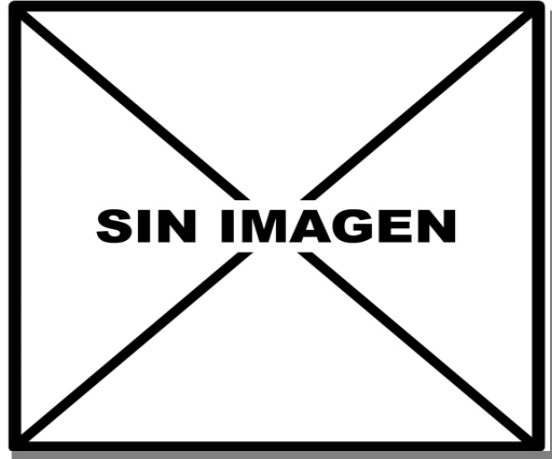
*Decticus albifrons* (Fabricius, 1775)

**DESCRIPCIÓN**

32-48 mm. Color marrón claro con manchas negras. Cercos del macho dentados en la base con el diente poco visible desde arriba; último terguito cuadrangular con una pequeña incisión. Oviscapto largo, con dientes en el ápice. Placa subgenital de la hembra cuadrangular con una pequeña incisión redondeada.



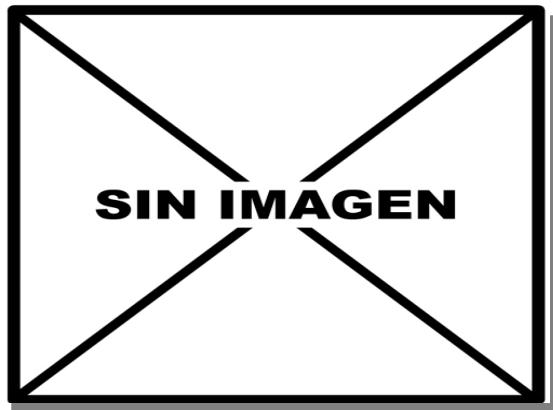
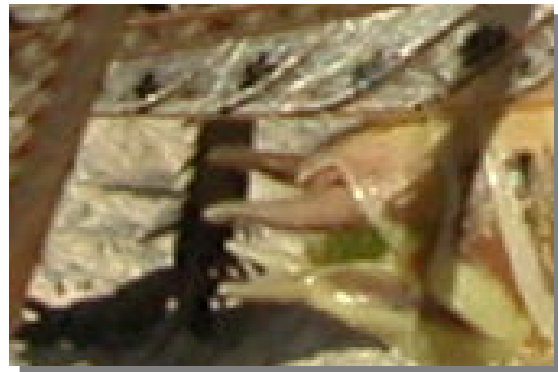
*D. albifrons*. Macho: cercos dentados en la base



*D. albifrons*. Hembra: placa subgenital cuadrangular con una pequeña incisión redondeada

**DETERMINACIÓN DEL SEXO**

Macho sin ovopositor. Hembra con ovopositor largo con dientes en la base.



*D. albifrons*. Determinación del sexo. Presencia de ovopositor: arriba macho; abajo hembra con ovopositor largo con dientes en la base.

**175 Decticus albifrons (Orthoptera, Tettigoniidae)****FENOLOGÍA**

| I | II | III | IV | V | VI | VII | VIII | IX | X | XI | XII |
|---|----|-----|----|---|----|-----|------|----|---|----|-----|
|   |    |     |    |   |    |     |      |    |   |    |     |

**DISTRIBUCIÓN Y HÁBITAT**

Elemento paleártico. Especie presente principalmente en ambientes esteparios.

**COSTUMBRES Y COMENTARIOS**

Vive en zonas soleadas de matorral, linderos, barbechos, cultivos de secano, a veces lugares con arbustos, buena voladora si se la molesta, también suele esquivarnos dando un gran salto y ocultándose en el matorral denso cercano. Se alimenta de plantas y de insectos; las hembras ponen los huevos introduciendo el oviscapto en la tierra y ahí permanecen hasta la primavera siguiente, las ninfas aparecen en abril, tras una metamorfosis simple los adultos se ven de julio a octubre.

**AGRADECIMIENTO**

Isidro Martínez determinó el ejemplar de la fotografía. Isidro es moderador de la página sobre biodiversidad on line:

<http://tubiologia.forosactivos.net/>

**BIBLIOGRAFÍA**

Barrientos, J.A. (coord.), 1988. *Bases para un curso práctico de entomología*. Ed. Asociación española de Entomología. Barcelona.

Bellmann, H & Luquet, G., 1993. *Guide des Sauterelles, Grillons et Croquets d'Europe occidentale*. Ed. Delachaux et Niestlé. Lausanne.

Brues, Ch. T., Melander, A.L., & Carpenter, F.M., 1954. *Classification of Insects*. Ed. Harvard College. Cambridge (Mass.).

Olmo, J.M., 2002. *Atles des Ortòpteres de Catalunya i llibre vermell*. Eg. Generalitat de Catalunya. Barcelona.

Pardo, J.E., Gómez, R., Del Cerro, A., 1995. Claves de determinación de los *Orthopteroidea* de los principales sistemas montañosos de Castilla-La Mancha. *Anales de Biología*, 20: 119-193



*D. albifrons*. Macho