

**175 *Aialopus thalassinus* (Orthoptera, Acrididae)**

La Mechana; Pina de Ebro (05/10/2016)

**NOMBRE VULGAR**

-

**NOMBRE CIENTÍFICO**

*Aiolopus thalassinus* (Fabricius, 1781)

**DESCRIPCIÓN**

15-25 mm. Coloración general verdosa, principalmente las hembras; pronoto plano, con la carena mediana bien marcada; alas amarillo verdosas, con el ápice más oscuro; fémures posteriores 4 veces más largos que anchos; tibias posteriores rojizas o amarillas.

**FENOLOGÍA**

I	II	III	IV	V	VI	VII	VIII	IX	X	XI	XII

**DISTRIBUCIÓN Y HÁBITAT**

Elemento mediterráneo-turánico. Especie muy adaptable que ocupa principalmente ambientes cercanos al agua, si bien está presente también en lugares de secano.

**COSTUMBRES Y COMENTARIOS**

Se alimenta especialmente de gramíneas. Los adultos hacen las puestas en otoño quedando los huevos como reservorio de la especie eclosionando al la primavera siguiente.

**AGRADECIMIENTO**

Isidro Martínez determinó el ejemplar de la fotografía. Isidro es moderador de la página sobre biodiversidad on line:

<http://tubiologia.forosactivos.net/> .

**BIBLIOGRAFÍA**

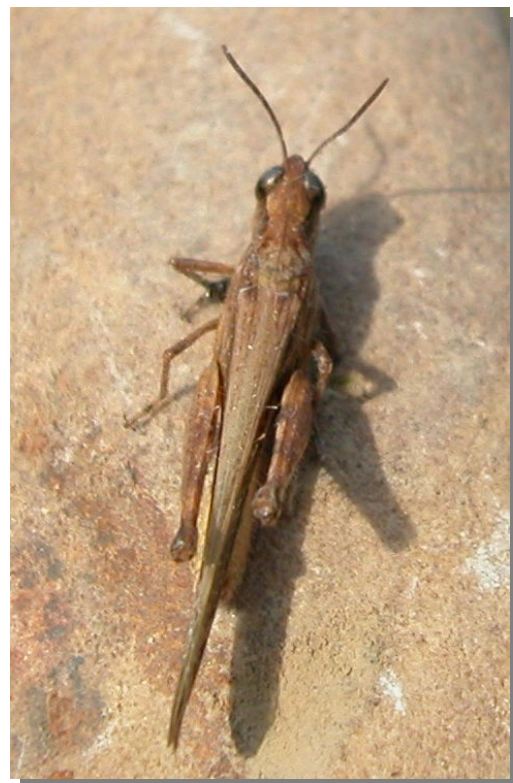
Barrientos, J.A. (coord.), 1988. *Bases para un curso práctico de entomología*. Ed. Asociación española de Entomología. Barcelona.

Bellmann, H & Luquet, G., 1993. *Guide des Sauterelles, Grillons et Croquets d'Europe occidentale*. Ed. Delachaux et Niestlé. Lausanne.

Brues, Ch. T., Melander, A.L., & Carpenter, F.M., 1954. *Classification of Insects*. Ed. Harvard College. Cambridge (Mass.).

Olmo, J.M., 2002. *Atles des Ortòpteres de Catalunya i llibre vermell*. Eg. Generalitat de Catalunya. Barcelona.

Pardo, J.E., Gómez, R., Del Cerro, A., 1995. Claves de determinación de los *Orthopteroidea* de los principales sistemas montañosos de Castilla-La Mancha. *Anales de Biología*, 20: 119-

**GALERÍA FOTOGRÁFICA**

*A. thalassinus*