

165 *Empusa pennata* (Dictyoptera, Empusidae)

La Mechana; Pina de Ebro (21/05/2017). Hembra

NOMBRE VULGAR

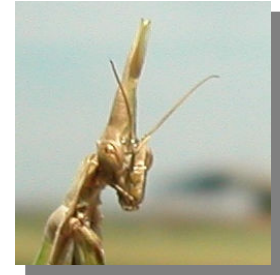
Mantis palo

NOMBRE CIENTÍFICO*Empusa pennata* (Thunberg, 1815)**DESCRIPCIÓN**

46-80 mm. Con una cresta alta en la cabeza. Ojos ovalados con un patrón de rayas longitudinales. Tórax alargado y delgado. Fémures de las patas anteriores raptoras presentan espinas en su cara interna en grupos alternos de una espina grande y tres pequeñas. Los pares de patas segundo y tercero tienen lóbulos foliáceos. Ambos sexos presentan alas que cubren dorsalmente el abdomen. Abdomen con tubérculos por su cara ventral, disponiéndose enrollado sobre sí mismo en las ninfas; y extendido, en los adultos. El color del adulto depende del entorno circundante cuando realiza la última muda y va desde pardo hasta verde.

DETERMINACIÓN DEL SEXO

Macho con antenas plumosas. Hembra con antenas filiformes.



E. pennata. Determinación del sexo. Diseño de las antenas: izquierda macho; derecha hembra

FENOLOGÍA

I	II	III	IV	V	VI	VII	VIII	IX	X	XI	XII

DISTRIBUCIÓN Y HÁBITAT

Elemento mediterráneo occidental. Especie muy ubiqüista se encuentra tanto en ambientes de regadío como de secano.

COSTUMBRES Y COMENTARIOS

Ocupa zonas de escasa vegetación o herbazales de zonas áridas y cálidas. Se dispone sobre ramas secas y hierbas, donde se camufla y acecha a sus presas. Son de hábitos diurnos. Se alimenta de una gran diversidad de invertebrados, desde moscas y arañas, hasta pequeños saltamontes. Su estrategia de caza consiste en acechar a su presa con las patas raptoras replegadas para acto seguido lanzarlas hacia adelante y capturar a la presa con la ayuda de las espinas de sus fémures. Una vez la presa está inmovilizada, acerca su primer par de patas hasta la boca o se inclina hasta su presa y comienza a comerla. Los adultos aparecen en los meses de primavera. La empusa hembra no suele comerse al macho durante la cópula, como hace la *Mantis religiosa*, aunque ocasionalmente ocurre. Las ninfas emergen en verano, se alimentan durante el otoño y, ocasionalmente, en invierno. Durante los meses más desfavorables del invierno, la ninfa puede realizar una diapausa invernal. Presenta 6 mudas a lo largo de su vida.

AGRADECIMIENTO

Isidro Martínez determinó el ejemplar de la fotografía. Isidro es moderador de la página sobre biodiversidad on line: <http://tubiologia.forosactivos.net/>.

165 *Empusa pennata* (Dictyoptera, Empusidae)**BIBLIOGRAFÍA**

Barrientos, J.A. (coord.), 1988. *Bases para un curso práctico de entomología*. Ed. Asociación española de Entomología. Barcelona.

Brues, Ch. T., Melander, A.L., & Carpenter, F.M., 1954. *Classification of Insects*. Ed. Harvard College. Cambridge (Mass.).

Chinery, M., 1980. *Guía de campo de los insectos de España y de Europa*. Ed. Omega. Barcelona.

Fernández Álvarez, F. Á.. *Empusa pennata*. En *asturnatura.com* [en línea] Num. 384, 06/08/2012 [consultado el 24/3/2022]. Disponible en asturnatura.com.
ISSN 1887-5068

Pardo, J.E., Gómez, R., Del Cerro, A., 1995. Claves de determinación de los *Orthopteroidea* de los principales sistemas montañosos de Castilla-La Mancha. *Anales de Biología*, 20: 119-193



E. pennata. Hembra



E. pennata. Hembra



E. pennata. Hembra

165 *Empusa pennata* (Dictyoptera, Empusidae)



E. pennata. Hembra