

**165 Capraiellus panzeri (Dictyoptera, Blattellidae)**



Agudicos; Pina de Ebro (29/07/2016). Macho

**NOMBRE VULGAR**

-

**NOMBRE CIENTÍFICO**

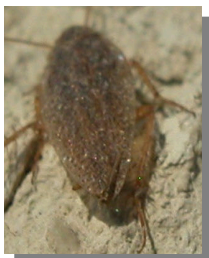
*Capraiellus panzeri* (Stephens, 1835)

**DESCRIPCIÓN**

5-9 mm. Color pajizo con diminutos copos negros. Patas de color pajizo a pardo negruzco, dependiendo de las subespecies. Las ninfas son distintivas, de color negro con una contrastada banda blanquecina transversa, que ocupa los esbozos del segundo par de alas.

**DETERMINACIÓN DEL SEXO**

Machos con alas largas y puntiagudas, superando claramente la longitud del abdomen y aptas para el vuelo. Hembras con alas anteriores truncadas que llegan solamente hasta la mitad del abdomen y alas posteriores vestigiales, lo que imposibilita su vuelo.



*C. panzeri*. Determinación del sexo. Diseño de las alas: izquierda macho; derecha hembra

**FENOLOGÍA**

| I | II | III | IV | V | VI | VII | VIII | IX | X | XI | XII |
|---|----|-----|----|---|----|-----|------|----|---|----|-----|
|   |    |     |    |   |    |     |      |    |   |    |     |

**DISTRIBUCIÓN Y HÁBITAT**

Elemento mediterráneo occidental, presente también en las Azores. Especie ubiquista se encuentra tanto en ambientes de regadío como de secano.

**COSTUMBRES Y COMENTARIOS**

Es una especie que antes estaba ligada a las zonas costeras, pero en las últimas décadas, debido al calentamiento global, las citas en zonas continentales son cada vez más numerosas. Los imágos emergen en primavera y viven hasta bien entrado el otoño. Como casi todas las cucarachas, presenta actividad nocturna y una dieta detritívora oportunista. Los machos vuelan bien pero sólo lo hacen durante las noches más cálidas. Las hembras fecundadas portan su ooteca durante uno o dos días, entre junio y septiembre. Pasa el invierno como ooteca y las ninfas emergen de ella en primavera, creciendo a lo largo del año hasta que invernan en los últimos estadios como ninfas maduras. Entre mayo y junio, las ninfas maduras se transforman en adultos y reinician el ciclo.

**AGRADECIMIENTO**

Isidro Martínez determinó el ejemplar de la fotografía. Isidro es moderador de la página sobre biodiversidad on line: <http://tubiologia.forosactivos.net/>.

**BIBLIOGRAFÍA**

Barrientos, J.A. (coord.), 1988. *Bases para un curso práctico de entomología*. Ed. Asociación española de Entomología. Barcelona.

Brues, Ch. T., Melander, A.L., & Carpenter, F.M., 1954. *Classification of Insects*. Ed. Harvard College. Cambridge (Mass.).

Chinery, M., 1980. *Guía de campo de los insectos de España y de Europa*. Ed. Omega. Barcelona.

Pardo, J.E., Gómez, R., Del Cerro, A., 1995. Claves de determinación de los *Orthopteroidea* de los principales sistemas montañosos de Castilla-La Mancha. *Anales de Biología*, 20: 119-193

<https://tubiologia.forosactivos.net/t3512-capraiellus-panzeri?highlight=panzeri>

# 165 *Capraiellus panzeri* (Dictyoptera, Blattellidae)



## GALERÍA FOTOGRÁFICA



*C. panzeri*. Macho



*C. panzeri*. Macho



*C. panzeri*. Macho



*C. panzeri*. Macho



*C. panzeri*. Macho