

176 *Allium vineale* L.

Miralrío, Gelsa (12/06/2013)

Allium vineale L.

NOMBRE VULGAR

Puerro de viñas

DESCRIPCIÓN

30-80 cm. Hierba con bulbo esférico; túnica externa generalmente con bulbillos amarillentos. Hojas cilíndricas, fistulosas, envainando el tallo. Espata con 1 pieza, generalmente caduca. Inflorescencia esférica con flores trímeras. Perianto campanulado o cilíndrico; tépalos blancos o rosados, con nervio medio rosado o verdoso, lisos. Con 6 estambres exsertos, los internos tricuspidados con la rama central más corta que las laterales. Ovario súpero.

CLAVES DE DETERMINACIÓN**División Spermatophyta**

Con flores; reproducción por semillas.

Subdivisión Angiospermae

Flores con ovarios o estambres o ambas cosas a la vez.

Flores generalmente con cáliz y corola.

Con semillas contenidas en frutos.

CLAVES DE DETERMINACIÓN**Subclase Monocotyledones**

Semillas con un cotiledón.

Hojas enteras, habitualmente estrechas y alargadas, con nerviación paralela y no ramificada.

Parte externa de la flor con piezas florales en número de divisiones de 6 ó 3 (raramente 4, 2 ó 1).

Familia Liliaceae

Hojas acintadas o lineares, sentadas, con nervios paralelos.

Flores con pétalos coloreados.

Flores con carpelos soldados, siempre en número de 3.

Flores con 6 piezas más o menos iguales.

Flores con gineceo súpero.

Género *Allium*

Inflorescencia umbelliforme rodeada por 1-2 brácteas que la encierran en su juventud.

Flores terminales, elevadas sobre tallos aéreos aparentes.

Frutos secos, en cápsula.

Allium vineale

Hojas cilíndricas.

Espata con 1 pieza.

Inflorescencia sustituida por bulbillos o con flores laxas y largamente pedunculadas.

Estambres internos con filamentos trífidos.

Estambres con filamento fértil claramente más corto que los estériles.



A. vineale. Detalle de la inflorescencia

176 *Allium vineale* L.**ESPECIES SIMILARES**

El tener hojas cilíndricas, espata con 1 pieza, inflorescencia sustituida por bulbillos, estambres con filamento fértil claramente más corto que los estériles, separa a esta especie de las demás del género *Allium* citadas en la Comarca.

DISTRIBUCIÓN

Especie paleotemplada. Presente en todas las localidades de la Comarca.

HÁBITAT Y FENOLOGÍA

Propia de campos poco laboreados y terrenos baldíos tanto en secano como en regadío. Florece desde mayo hasta julio.

RELACIONES FITOSOCIOLÓGICAS

Salsoletum-Peganeum

Lygeetum-Stipetum lagascae

FAUNA ASOCIADA

Dyspessa ulula (Lepidoptera). Planta nutricia

COMENTARIOS Y USOS

Las hojas han sido utilizadas como verdura y los bulbos para dar sabor a las comidas y, como sustituto del ajo, en sopas y platos de verduras. Como todas las especies del género *Allium*, el azufre que contiene sus aceites esenciales tiene un efecto irritante sobre la nariz y los ojos.

AGRADECIMIENTO

José Vicente Ferrández Palacio (Monzón, Huesca) ha supervisado este trabajo.

GALERÍA FOTOGRÁFICA

A. vineale. Detalle del bulbo

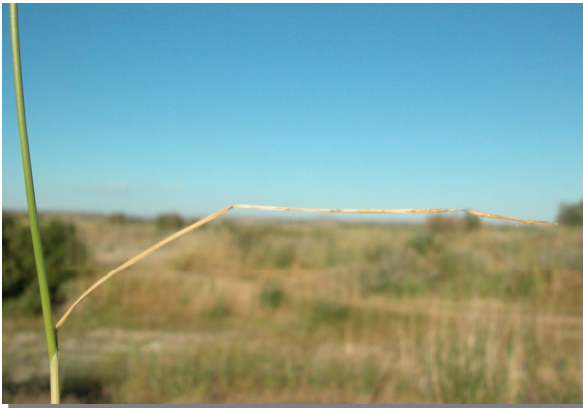


A. vineale. Detalle del tallo



A. vineale. Detalle de la hoja

176 *Allium vineale* L.



A. vineale. Detalle de la hoja



A. vineale. Detalle de la inflorescencia



A. vineale. Detalle de la inflorescencia



A. vineale. Detalle de la inflorescencia

176 *Allium vineale* L.



A. vineale. Detalle de la inflorescencia



A. vineale. Detalle de la inflorescencia ma-
dura



A. vineale. Detalle de la inflorescencia



A. vineale. Detalle de la inflorescencia ma-
dura