

169 *Polypogon monspeliensis* (L.) Desf.

Trancar; Pina de Ebro (10/06/2013)

***Polypogon monspeliensis* (L.) Desf.**

NOMBRE VULGAR

Pelosa

DESCRIPCIÓN

10-50 cm. Hierba con lámina de las hojas plana, glabra; lígula aguda u obtusa. Panícula densa, compacta, sedosa, en ocasiones lobada y a veces envuelta por la vaina de la hoja superior. Espiguillas unifloras, comprimidas lateralmente; glumas iguales, oblongas, mucho más largas que la flor, dilatadas en la mitad inferior, de borde ciliado y ápice emarginado, con arista inserta entre los lóbulos; lema glabro, de ápice dentado, con arista terminal, que no sobresale de las glumas; pálea tan larga como el lema.

CLAVES DE DETERMINACIÓN**División Spermatophyta**

Con flores; reproducción por semillas.

Subdivisión Angiospermae

Flores con ovarios o estambres o ambas cosas a la vez.

Flores generalmente con cáliz y corola.

Con semillas contenidas en frutos.

Subclase Monocotyledones

Semillas con un cotiledón.

Hojas enteras, habitualmente estrechas y alargadas, con nerviación paralela y no ramificada.

Parte externa de la flor con piezas florales en número de divisiones de 6 ó 3 (raramente 4, 2 ó 1).

CLAVES DE DETERMINACIÓN**Familia Gramineae**

Plantas herbáceas, anuales o perennes.

Tallos cilíndricos, a menudo huecos y con nudos.

Hojas generalmente alternas, con una vaina que abraza al tallo y un limbo con nervios paralelos.

Hojas no espinosas en el margen.

Inflorescencia en espiga, racimo o panícula.

Flores no vistosas con perianto sepaloideo o nulo.

Flores rodeadas de dos bracteolas o glumillas.

Flores en espiguillas, que se rodean de dos brácteas o glumas, rara vez con una o ausentes.

Filamentos de los estambres unidos a las anteras en su mitad.

Género *Polypogon*

Plantas anuales o perennes.

Lígula membranosa.

Inflorescencia densa y continua, con aspecto de espiga y ocultando el eje central.

Espiguillas sin flores estériles, con solo una flor hermafrodita fértil.

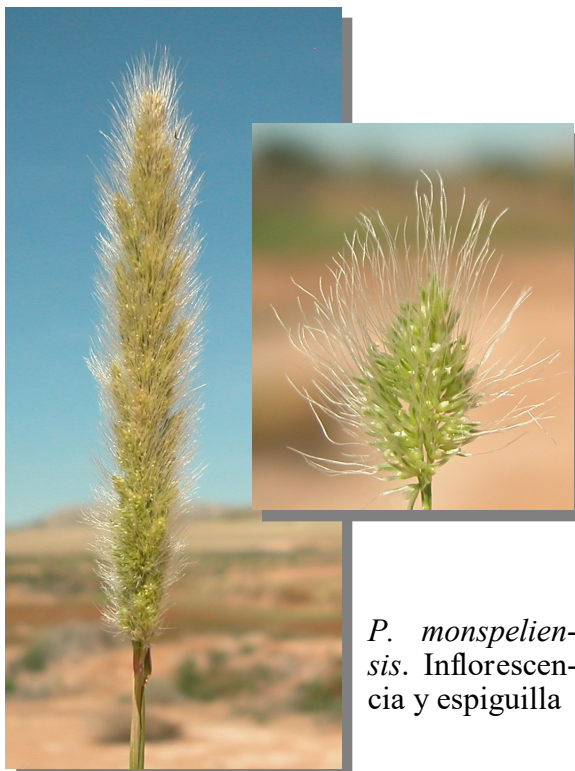
Glumas con o sin arista, aquilladas en el dorso, caducas en la madurez.

Polypogon monspeliensis

Planta anual.

Glumas ligeramente escotadas, cubiertas de pelos cortos.

Lemas aristadas.



P. monspeliensis. Inflorescencia y espiguilla

169 *Polypogon monspeliensis* (L.) Desf.**ESPECIES SIMILARES**

El ser planta anual y tener glumas ligeramente escotadas, cubiertas de pelos cortos y lemas aristadas separan a esta especie de las demás del género *Polypogon* citadas en la Comarca.

DISTRIBUCIÓN

Especie paleosubtropical. Presente en toda la Comarca.

HÁBITAT Y FENOLOGÍA

Propia de herbazales húmedos, acequias y suelos parcialmente inundados. Florece desde abril hasta julio.

RELACIONES FITOSOCIOLÓGICAS

Tamaricetum gallicae

Soncho-Juncetum maritimi

AGRADECIMIENTO

José Vicente Ferrández Palacio (Monzón, Huesca) ha supervisado este trabajo.

GALERÍA FOTOGRÁFICA

P. monspeliensis. Detalle de la hoja: haz



P. monspeliensis. Detalle de la hoja: envés



P. monspeliensis. Detalle del tallo

169 *Polypogon monspeliensis* (L.) Desf.



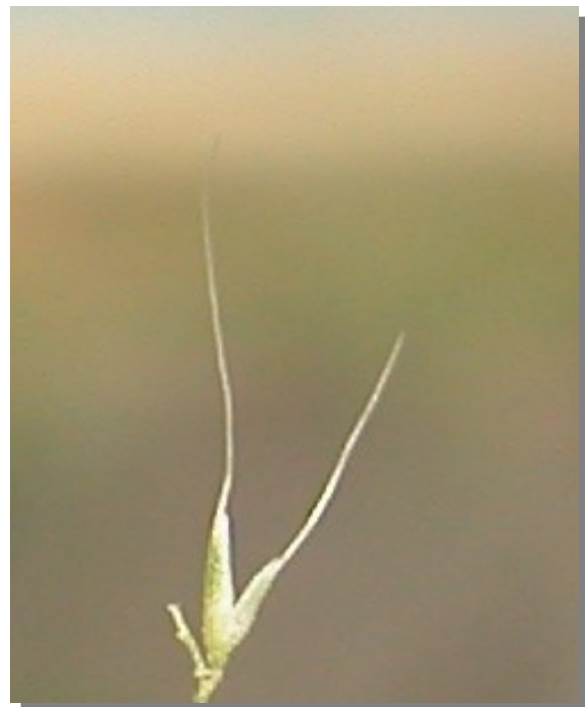
P. monspeliensis. Detalle de la lígula



P. monspeliensis. Espiguilla



P. monspeliensis. Inflorescencia



P. monspeliensis. Lema