

**169 *Piptatherum miliaceum* (L.) Coss.**

Valquemada, Pina de Ebro (04/06/2013)

*Piptatherum miliaceum* (L.) Cosson

**NOMBRE VULGAR**

Mijo mayor

**DESCRIPCIÓN**

40-120 cm. Hierba con hojas de lámina plana, a veces convoluta; lígula membranácea; inflorescencia piramidal, con ramas flexuosas en verticilos; espiguillas comprimidas dorsalmente, frecuentemente tenidas de violeta; glumas subiguales, mas largas que la flor; lema con arista caediza.

**CLAVES DE DETERMINACIÓN****División Spermatophyta**

Con flores; reproducción por semillas.

**Subdivisión Angiospermae**

Flores con ovarios o estambres o ambas cosas a la vez.

Flores generalmente con cáliz y corola.

Con semillas contenidas en frutos.

**Subclase Monocotyledones**

Semillas con un cotiledón.

Hojas enteras, habitualmente estrechas y alargadas, con nerviación paralela y no ramificada.

Parte externa de la flor con piezas florales en número de divisiones de 6 ó 3 (raramente 4, 2 ó 1).

**CLAVES DE DETERMINACIÓN****Familia Gramineae**

Plantas herbáceas, anuales o perennes.

Tallos cilíndricos, a menudo huecos y con nudos.

Hojas generalmente alternas, con una vaina que abraza al tallo y un limbo con nervios paralelos.

Hojas no espinosas en el margen.

Inflorescencia en espiga, racimo o panícula.

Flores no vistosas con perianto sepaloideo o nulo.

Flores rodeadas de dos bracteolas o glumillas.

Flores en espiguillas, que se rodean de dos brácteas o glumas, rara vez con una o ausentes.

Filamentos de los estambres unidos a las anteras en su mitad.

**Género *Piptatherum*. *Piptatherum miliaceum***

Hojas de 2-6 mm.

Inflorescencia laxa, dejando ver el eje central.

Inflorescencia con 4-8 ramas en cada nudo.

Espiguillas sin vellosidad, de 3-4 mm, teñidas de violeta.

Lema aguda, entera, más corta que la gluma.

Lema con una arista terminal, de 2-5 mm.

Gluma con el dorso redondeado.



*P. miliaceum*. Detalle de la inflorescencia y espiguillas.

**ESPECIES SIMILARES**

La inflorescencia laxa, con 4-8 ramas por nudo, y las espiguillas con tinte violeta y arista de 2-5 mm. diferencian a esta especie de las demás de la familia Gramineae.

**169 *Piptatherum miliaceum* (L.) Coss.**



**DISTRIBUCIÓN**

Región mediterránea, suroeste de Asia y Macaronesia. Presente en toda la Comarca.

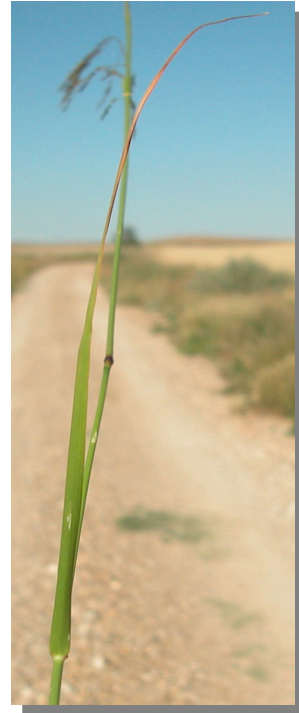
**HÁBITAT Y FENOLOGÍA**

Propia de orillas de caminos y lugares degradados, tanto en ambientes de secano como de regadío. Florece desde mayo hasta septiembre.

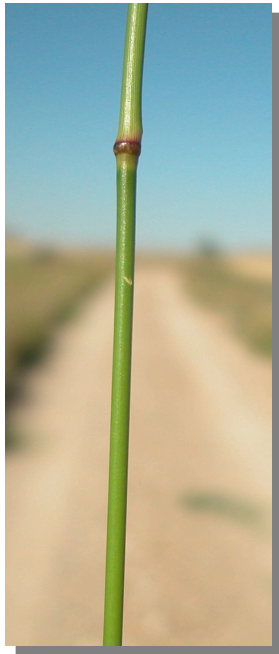
**AGRADECIMIENTO**

José Vicente Ferrández Palacio (Monzón, Huesca) ha supervisado este trabajo.

**GALERÍA FOTOGRÁFICA**



*P. miliaceum*. Detalle de la hoja: envés



*P. miliaceum*. Detalle del tallo



*P. miliaceum*. Detalle de la inflorescencia



*P. miliaceum*. Detalle de la hoja: haz



*P. miliaceum*. Detalle de las espiguillas