

169 *Hordeum hystrix* Roth

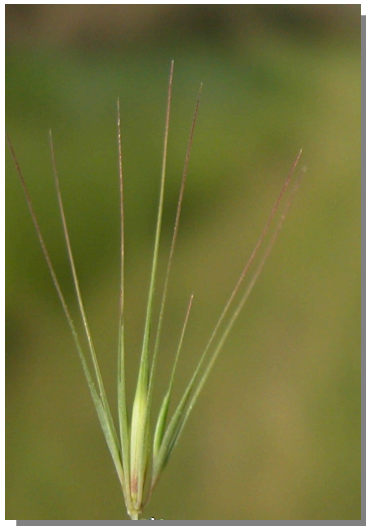
Arenales; Quinto (02/06/2013)

Hordeum hystrix* Roth*NOMBRE VULGAR**

Cebadilla, espigadilla

DESCRIPCIÓN

5-30 cm. Hierba erecta de tallos sin pelos, hojas alargadas, algunas cerca de la inflorescencia, las inferiores con vainas pelosas; espiga única por tallo de 1 a 7 cm, ligeramente comprimida; espiguilla formando un trío, la central distinta de las laterales, que son iguales entre sí.



H. hystrix.
Espiguilla

CLAVES DE DETERMINACIÓN**División Spermatophyta**

Con flores; reproducción por semillas.

CLAVES DE DETERMINACIÓN**Subdivisión Angiospermae**

Flores con ovarios o estambres o ambas cosas a la vez.

Flores generalmente con cáliz y corola.

Con semillas contenidas en frutos.

Subclase Monocotyledones

Semillas con un cotiledón.

Hojas enteras, habitualmente estrechas y alargadas, con nerviación paralela y no ramificada.

Parte externa de la flor con piezas florales en número de divisiones de 6 ó 3 (raramente 4, 2 ó 1).

Familia Gramineae

Plantas herbáceas, anuales o perennes.

Tallos cilíndricos, a menudo huecos y con nudos.

Hojas generalmente alternas, con una vaina que abraza al tallo y un limbo con nervios paralelos.

Hojas no espinosas en el margen.

Inflorescencia en espiga, racimo o panícula.

Flores no vistosas con perianto sepaloideo o nulo.

Flores rodeadas de dos bracteolas o glumillas.

Flores en espiguillas, que se rodean de dos brácteas o glumas, rara vez con una o ausentes.

Filamentos de los estambres unidos a las anteras en su mitad.

Género *Hordeum*

Plantas con frecuencia anuales.

Hojas con más de 1 mm de anchura.

Inflorescencia con una espiga única.

Espiguillas reunidas por tríos, la central distinta de la laterales y sin pedúnculo.

Hordeum marinum

Plantas verdes.

Con hojas hasta cerca de la espiga.

Espiga con el eje central frágil que se desarticula en la madurez.

Espiguillas que se separan del eje en grupos de tres.

Todas las glumas sin cilios.

Gluma de las espiguillas laterales iguales y estrechamente lineares.

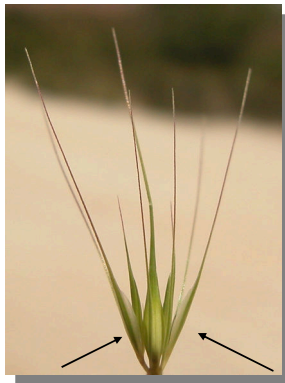
Lemas con aristas más largas que las glumas.

169 *Hordeum hystrix* Roth



ESPECIES SIMILARES

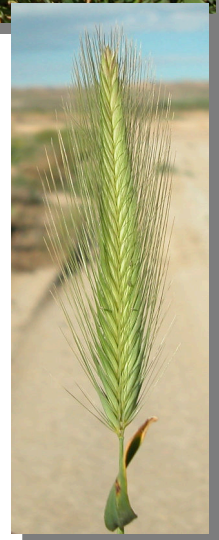
Hordeum marinum es muy parecida pero en las dos glumas laterales de su espiguilla una tiene la base más acha que la otra; *Hordeum murinum* tiene las glumas con pelos y las laterales son similares.



Hordeum marinum



Hordeum murinum



DISTRIBUCIÓN

Cuenca mediterránea. En la Comarca se ha encontrado en algunos enclaves cercanos al río Ebro.

HÁBITAT Y FENOLOGÍA

Propia de prados y herbazales húmedos recalentados en verano. Florece en mayo y junio.

COMENTARIOS Y USOS

De taxonomía poco clara, muchos autores la clasifican como *Hordeum marinum* Huds. subsp. *gussoneanum* (Parl.) Asch. & Graebn.

169 *Hordeum hystrix* Roth**AGRADECIMIENTO**

José Vicente Ferrández Palacio (Monzón, Huesca) ha supervisado este trabajo.

GALERÍA FOTOGRÁFICA

H. hystrix. Detalle de la hoja: envés



H. hystrix. Detalle de la hoja: haz



H. hystrix. Detalle de la espiga

169 *Hordeum hystrix* Roth



H. hystrix. Detalle de la espiga



H. hystrix. Detalle de la espiguilla