

**169 Eragrostis minor Host**

Talavera; Pina de Ebro (29/07/2013)

**Eragrostis minor Host****NOMBRE VULGAR**

-

**DESCRIPCIÓN**

10-30 cm. Hierba con hojas de vaina ciliada en la zona de contacto con la lámina; lámina con glándulas crateriformes en los márgenes; lígula ciliada. Panícula de ramas cortas. Espiguillas con 6-12 flores que se van desarticulando de abajo hacia arriba; pedúnculos más cortos que las espiguillas; glumas desiguales, agudas, membranáceas, aquilladas, uninervadas; lema obtuso; pálea tan larga como el lema, persistente tras la desarticulación de las flores.

**CLAVES DE DETERMINACIÓN****División Spermatophyta**

Con flores; reproducción por semillas.

**Subdivisión Angiospermae**

Flores con ovarios o estambres o ambas cosas a la vez.

Flores generalmente con cáliz y corola.

Con semillas contenidas en frutos.

**Subclase Monocotyledones**

Semillas con un cotiledón.

Hojas enteras, habitualmente estrechas y alargadas, con nerviación paralela y no ramificada.

Parte externa de la flor con piezas florales en número de divisiones de 6 ó 3 (raramente 4, 2 ó 1).

**CLAVES DE DETERMINACIÓN****Familia Gramineae**

Plantas herbáceas, anuales o perennes.

Tallos cilíndricos, a menudo huecos y con nudos.

Hojas generalmente alternas, con una vaina que abraza al tallo y un limbo con nervios paralelos.

Hojas no espinosas en el margen.

Inflorescencia en espiga, racimo o panícula.

Flores no vistosas con perianto sepaloideo o nulo.

Flores rodeadas de dos bracteolas o glumillas.

Flores en espiguillas, que se rodean de dos brácteas o glumas, rara vez con una o ausentes.

Filamentos de los estambres unidos a las anteras en su mitad.

**Género Eragrostis**

Plantas poco elevadas, laxamente cespitosas.

Panícula muy larga.

Lígula reducida a una línea de pelos.

Espiguillas con 4-40 flores, glabras o con pelos cortos y poco aparentes.

Glumas más o menos el triple de largas que el lema, más cortas que las flores.

Lema no aristada.

**Eragrostis minor**

Margen de la lámina de las hojas con glándulas crateriformes.

Vainas largamente pelosas.

Espiguillas lineares de 2 mm de anchura.

Flores con dos estambres.



*A. minor*. Margen de la lámina de las hojas con glándulas crateriformes, vainas largamente pelosas y espiguillas lineares de 2 mm de anchura.

**169 Eragrostis minor Host**



**ESPECIES SIMILARES**

El tener el margen de la lámina de las hojas con glándulas crateriformes, vainas largamente pelosas, espiguillas lineares de 2 mm de anchura y flores con dos estambres separan a esta especie de las demás del género *Eragrostis* citadas en la Comarca.

**DISTRIBUCIÓN**

Elemento subcosmopolita. Presente en toda la Comarca.

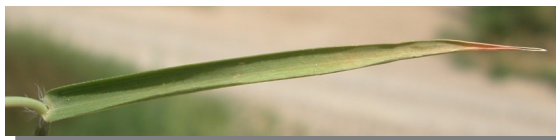
**HÁBITAT Y FENOLOGÍA**

Propia de herbazales nitrófilos, campos de cultivos y orillas de caminos en ambientes de regadío principalmente. Florece desde julio hasta noviembre.

**AGRADECIMIENTO**

José Vicente Ferrández Palacio (Monzón, Huesca) ha supervisado este trabajo.

**GALERÍA FOTOGRÁFICA**



*E. minor*. Detalle de la hoja: haz



*E. minor*. Detalle de la hoja: envés



*E. minor*. Detalle del tallo



*E. minor*. Detalle del borde de la hoja



**169** *Eragrostis minor* Host



*E. minor*. Detalle de la vaina



*E. minor*. Espiguilla



*E. minor*. Detalle de la inflorescencia



*E. minor*. Espiguilla