

167 *Eleocharis palustris* (L.) Roem. & Schult.

Balsa Miramón, Pina de Ebro (16/05/2013)

***Eleocharis palustris* (L.) Roem. & Schult.**

NOMBRE VULGAR

Junquillo

DESCRIPCIÓN

10-40 cm. Hierba perenne con tallos rectos y cilíndricos, aparentemente huecos; espiguilla con forma ovoidea o subcilíndrica; base de la espiguilla con dos brácteas.

CLAVES DE DETERMINACIÓN

División Spermatophyta

Con flores; reproducción por semillas.

Subdivisión Angiospermae

Flores con ovarios o estambres o ambas cosas a la vez.

Flores generalmente con cáliz y corola.

Con semillas contenidas en frutos.

Subclase Monocotyledones

Semillas con un cotiledón.

Hojas enteras, habitualmente estrechas y alargadas, con nerviación paralela y no ramificada.

Parte externa de la flor con piezas florales en número de divisiones de 6 ó 3 (raramente 4, 2 ó 1).

CLAVES DE DETERMINACIÓN

Familia Cyperaceae

Plantas herbáceas, frecuentemente con rizomas.

Tallos simples, cilíndricos o trígonos.

Hojas alternas, no espinosas en el margen.

Hojas sentadas y paralelinervias.

Perianto reducido a escamas o cerdas.

Flores protegidas cada una por una sola bráctea, dispuestas en espigas.

Espiguillas solitarias o en inflorescencia.

Inflorescencia cilíndrica, esférica o mazuda.

Inflorescencias masculinas y femeninas separadas, sentadas.

Anteras insertas por su base.

Género *Eleocharis*.

Hojas reducidas a vainas.

Espiguilla terminal, solitaria, no bracteada, con más de 3 flores fértiles.

Espiguillas con flores dispuestas helicoidalmente.

Fruto provisto de un capuchón estigmático cónico.

Eleocharis palustris.

Tallos flexibles, que no se rompen al plegarlos.

Inflorescencia con dos brácteas estériles en la base.

Inflorescencia de 1-2 cm de largo.

Fruto provisto de una estructura cónica en su extremo.

ESPECIES SIMILARES

El tallo cilíndrico, y flexible, que no se rompe al doblarlo, y las dos brácteas que cubren la base de una espiguilla solitaria en el ápice del tallo diferencian a este junquillo de los demás *Eleocharis*. Por otra parte es la única especie de este género citada hasta el momento en la Comarca.

DISTRIBUCIÓN

Europa, Asia, Norteamérica y norte de África. Presente en toda la Comarca.

HÁBITAT Y FENOLOGÍA

Bordes de puntos de agua poco profundos, siendo frecuente en las balsas para abreviar el ganado del monte. Florece desde abril hasta junio.

167 *Eleocharis palustris* (L.) Roem. & Schult.**COMENTARIOS Y USOS**

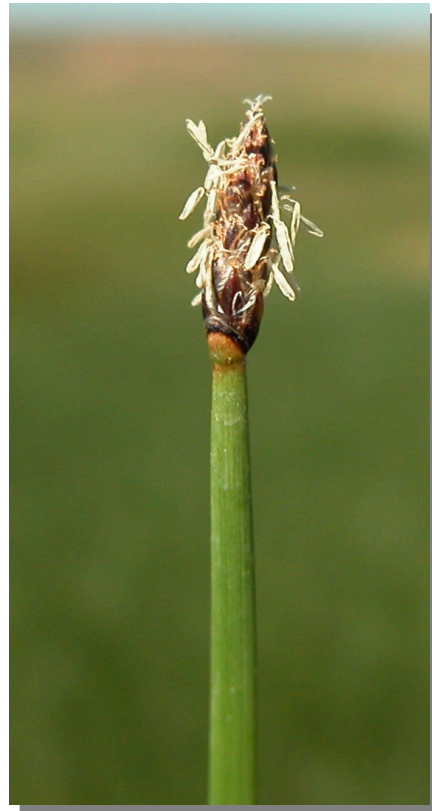
Es una planta muy variable que puede medir desde unos pocos centímetros hasta 1 metro de altura.

AGRADECIMIENTO

José Vicente Ferrández Palacio (Monzón, Huesca) ha supervisado este trabajo.

GALERÍA FOTOGRÁFICA

E. palustris en Balsa Miramón.



E. palustris. Detalle de la espiguilla



E. palustris. Detalle de los tallos