

167 *Cyperus rotundus* L.

Rebollar, Pina de Ebro (29/06/2013)

Cyperus rotundus* L.*NOMBRE VULGAR**

Castañola, junquilla (en Pina de Ebro)

DESCRIPCIÓN

10-40 cm. Planta con rizomas, muy ramificados, con tubérculos ovoideos. Tallos trígonos. Hojas planas. Inflorescencia terminal, con radios muy desiguales; brácteas muy desiguales, la inferior mucho más larga que la inflorescencia. Espiguillas linear-oblongas; raquis alado. Glumas densamente ovadas, con nervios poco marcados, rojo oscuras con quilla verdosa o pajiza. Aquenios trígonos, pardo oscuros o negruzcos en la madurez.

CLAVES DE DETERMINACIÓN**División Spermatophyta**

Con flores; reproducción por semillas.

Subdivisión Angiospermae

Flores con ovarios o estambres o ambas cosas a la vez.

Flores generalmente con cáliz y corola.

Con semillas contenidas en frutos.

Subclase Monocotyledones

Semillas con un cotiledón.

Hojas enteras, habitualmente estrechas y alargadas, con nerviación paralela y no ramificada.

Parte externa de la flor con piezas florales en número de divisiones de 6 ó 3 (raramente 4, 2 ó 1).

Familia Cyperaceae

Plantas herbáceas, frecuentemente con rizomas.

Tallos simples, cilíndricos o trígonos.

Hojas alternas, no espinosas en el margen.

Hojas sentadas y paralelinervias.

Perianto reducido a escamas o cerdas.

CLAVES DE DETERMINACIÓN**Familia Cyperaceae**

Flores protegidas cada una por una sola bráctea, dispuestas en espigas.

Espiguillas solitarias o en inflorescencia.

Inflorescencia cilíndrica, esférica o mazuda.

Inflorescencias masculinas y femeninas separadas, sentadas.

Anteras insertas por su base.

Género *Cyperus*

Tallos habitualmente trígonos.

Hojas lineares, planas, blandas.

Inflorescencia de color castaño, verdoso o rojizo.

Espiguillas comprimidas, con escamas opuestas e imbricadas, dispuestas regularmente en dos filas.

Flores bisexuales, todas iguales.

Estigmas glabros.

Cyperus rotundus

Plantas perennes provistas de un rizoma muy fino que desarrolla tubérculos ovoideos.

Inflorescencias terminales con numerosas espiguillas y brácteas desiguales.

Gineceo con 3 estigmas.

Espiguillas de 2-5 x 1,5-3 mm, de color marrón rojizo, en fascículos umbeliformes cortos.

Glumas 3-4 mm, densamente imbricadas, aquilladas, rojo oscuras, con quilla verdosa o pajiza y nervios poco marcados.



C. rotundus. Detalle de la inflorescencia y tubérculo.

167 *Cyperus rotundus* L.**ESPECIES SIMILARES**

El ser plantas perennes provistas que desarrollan tubérculos ovoideos y tener inflorescencias terminales con numerosas espiguillas, brácteas desiguales, espiguillas color marrón rojizo, en fascículos umbeliformes cortos y glumas densamente imbricadas, aquilladas, rojo oscuras, con quilla verdosa o pajiza y nervios poco marcados separan a esta especie de las demás del género *Cyperus* citadas en la Comarca.

DISTRIBUCIÓN

Elemento paleosubtropical. Encontrada en toda la Comarca.

HÁBITAT Y FENOLOGÍA

Propia de suelos húmedos en campos, orillas de caminos y huertos en ambiente de regadío. Florece desde julio hasta octubre.

AGRADECIMIENTO

José Vicente Ferrández Palacio (Monzón, Huesca) ha supervisado este trabajo.

GALERÍA FOTOGRÁFICA

C. rotundus. Detalle del rizoma con un tubérculo

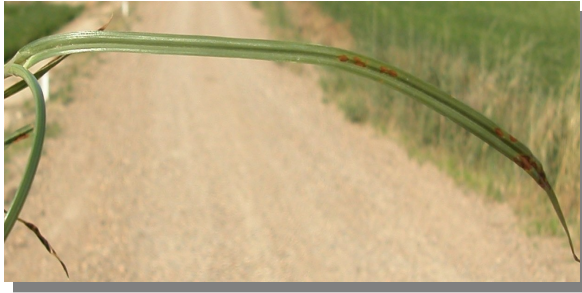


C. rotundus. Detalle del tallo



C. rotundus. Detalle del tallo y vaina de las hojas

167 *Cyperus rotundus* L.



C. rotundus. Detalle de la hoja: haz



C. rotundus. Detalle de la hoja: envés



C. rotundus. Detalle de la inflorescencia y brácteas



C. rotundus. Detalle de la inflorescencia y brácteas



C. rotundus. Detalle de las espiguillas

167 *Cyperus rotundus* L.



C. rotundus. Detalle de las espiguillas



C. rotundus. Detalle de una espiguilla



C. rotundus. Detalle de una espiguilla