

144 *Lycium europaeum* L.

Las Eras, Gelsa (04/07/2014)

Lycium europaeum L.

NOMBRE VULGAR

Arto

DESCRIPCIÓN

1-4 m. Arbusto espinoso, con tallos blanquecinos; hojas con peciolo corto, estrechamente elípticas, sin vellosidad; flores solitarias o en grupos de 2 a 4, mezcladas con las hojas; cáliz con 5 dientes cortos, a veces ligeramente bilabiado; corola con tubo más largo que el cáliz, con base violácea y ápice más claro; baya subglobosa, de color rojizo.

CLAVES DE DETERMINACIÓN**División Spermatophyta**

Con flores; reproducción por semillas.

Subdivisión Angiospermae

Flores con ovarios o estambres o ambas cosas a la vez.

Flores generalmente con cáliz y corola.

Con semillas contenidas en frutos.

Subclase Dicotyledones

Semillas con dos cotiledones.

Hojas con nervios ramificados.

Parte externa de la flor con piezas florales con un número de divisiones que no es tres ni múltiplo de tres.

Familia Solanaceae

Hojas ni opuestas ni verticiladas.

Flores con gineceo súpero.

Flores con filamentos de los estambres sin vellosidad, alternos con los pétalos.

Flores con estambres en número igual o menor que el de los pétalos.

Flores con 5 lóbulos y 5 estambres.

Cáliz con más de 2 sépalos.

Frutos carnosos o secos, con numerosas semillas.

CLAVES DE DETERMINACIÓN

Género *Lycium*. *Lycium europaeum*

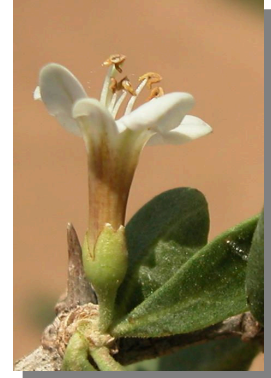
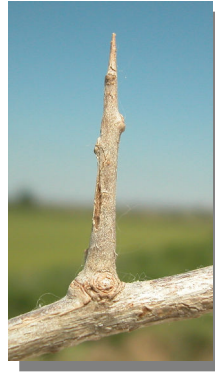
Arbustos espinosos.

Corola menor de 2 cm de longitud.

Hojas con peciolo menor de 1 cm.

Hojas con limbo menor de 1 cm de anchura.

Bayas carnosas, rojizas, con el cáliz aplicado.



L. europaeum. Detalle de una espina, corola con tubo largo y base violácea y baya rojiza con cáliz aplicado.

ESPECIES SIMILARES

El ser un arbusto espinoso, la flor con tubo largo menor de 2 cm y la baya rojiza con cáliz aplicado diferencian a esta especie de las demás de la familia Solanaceae.

DISTRIBUCIÓN

Región mediterránea y Portugal. Presente en toda la Comarca.

HÁBITAT Y FENOLOGÍA

Propia de orillas de caminos, muros en los alrededores de los pueblos y en general en suelos removidos. Florece desde mayo hasta agosto.

144 *Lycium europaeum* L.



COMENTARIOS Y USOS

Algunos autores atribuyen a esta planta propiedades antiespasmódicas y diuréticas, mientras otros la consideran inocua; las hojas, picadas y fumadas, se han utilizado también para combatir el asma y el mareo. Los frutos maduros son comestibles si bien carecen de sabor. Es una planta muy extendida artificialmente en tiempos pasados debido a su facilidad de propagación por estaquilla y su uso como seto espinoso protector de huertos y corrales. En el clima de la Depresión del Ebro florece bien, pero fructifica con mucha dificultad.



L. europaeum. Detalle de espina vieja

AGRADECIMIENTO

José Vicente Ferrández Palacio (Monzón, Huesca) ha supervisado este trabajo.

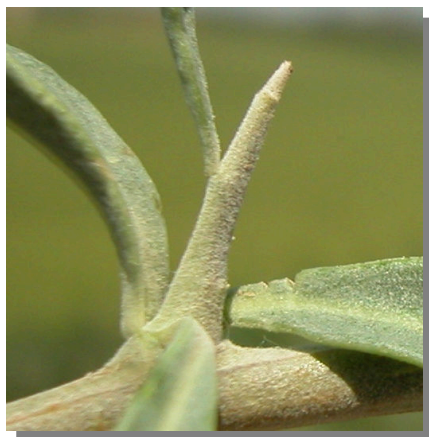
GALERÍA FOTOGRÁFICA



L. europaeum. Detalle de rama nueva



L. europaeum. Detalle de una hoja: haz



L. europaeum. Detalle de espina nueva



L. europaeum. Detalle de una hoja: envés

144 *Lycium europaeum* L.



L. europaeum. Detalle de rama con hojas y flores



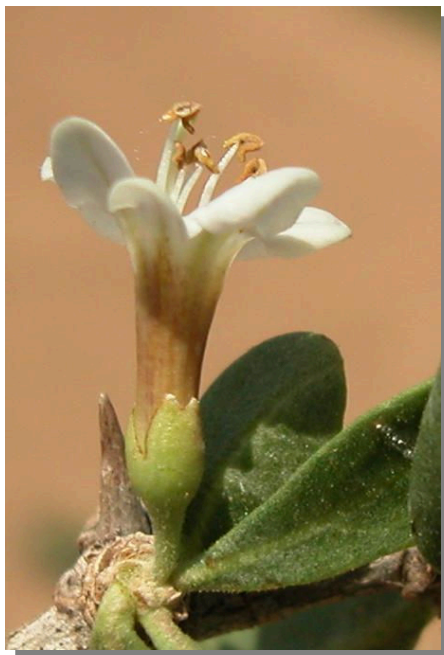
L. europaeum. Detalle de la corola



L. europaeum. Detalle de hojas y flor



L. europaeum. Detalle del cáliz

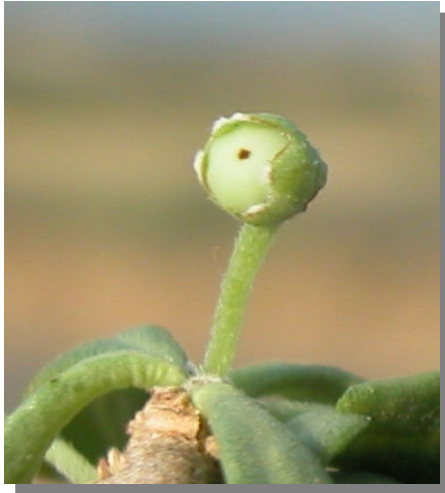


L. europaeum. Detalle de la flor



L. europaeum. Detalle de capullo floral y baya inmadura

144 *Lycium europaeum* L.



L. europaeum. Detalle de baya inmadura



L. europaeum. Detalle de baya madura



L. europaeum. Detalle de baya madura