

135 Galium lucidum All.



Vireta, Pina de Ebro (07/06/201)

Galium lucidum All.

NOMBRE VULGAR

-

DESCRIPCIÓN

10-50 cm. Planta ascendente. Hojas en verticilos, lineares, apiculadas. Inflorescencia piramidal; pedicelos con similar diámetro de la corola, rara vez más largos. Flores tetrámeras; corola generalmente blanca, de lóbulos más largos que el tubo. Mericarpos subreniformes, algo rugosos, sin vellosidad, rara vez con pelos dispersos.

CLAVES DE DETERMINACIÓN

División Spermatophyta

Con flores; reproducción por semillas.

Subdivisión Angiospermae

Flores con ovarios o estambres o ambas cosas a la vez.

Flores generalmente con cáliz y corola.

Con semillas contenidas en frutos.

Subclase Dicotyledones

Semillas con dos cotiledones.

Hojas con nervios ramificados.

Parte externa de la flor con piezas florales con un número de divisiones que no es tres ni múltiplo de tres.

CLAVES DE DETERMINACIÓN

Familia Rubiaceae

Hojas dispuestas en verticilos de 4 o más, o con estípulas intrapeciolares.

Flores no reunidas en capítulos, con 4-5 pétalos y más de 3 estambres.

Pétalos libres o soldados al menos en la base.

Gineceo ínfero.

Género Galium

Hojas con 1-3 nervios, dispuestas en verticilos de más de cuatro.

Inflorescencias en panículas terminales.

Flores blancas o amarillas, con una sola envoltura periántica bien desarrollada.

Corola con tubo inapreciable o menor que los lóbulos.

Frutos secos, formados por dos pequeños carpelos que se separan en la madurez.

Galium lucidum

Planta anual, sin vellosidad.

Tallo liso en los ángulos.

La mayoría de las hojas menor de 1,5 mm de anchura.

Inflorescencia ramificada desde la mitad superior del tallo.

Flores blancas.

Corola con lóbulos claramente aristados.

Frutos sin vellosidad.



G. lucidum. Detalle del tallo con hojas, flor y fruto.

135 Galium lucidum All.



ESPECIES SIMILARES

El ser planta anual, sin vellosidad y tener tallo liso en los ángulos, la mayoría de las hojas menor de 1,5 mm de anchura, inflorescencia ramificada desde la mitad superior del tallo, flores blancas, corola con lóbulos claramente aristados y frutos sin vellosidad separan a esta especie de las demás del género *Galium* citadas en la Comarca.

DISTRIBUCIÓN

Elemento circummediterráneo. Presente en toda la Comarca.

HÁBITAT Y FENOLOGÍA

Propia de pedregales y pastizales sobre suelos secos. Florece desde abril hasta julio.

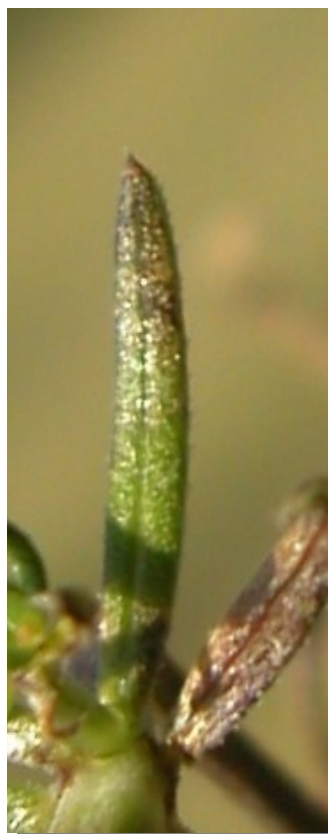
FAUNA ASOCIADA

Macroglossum stellatarum (Lepidoptera).

Planta nutricia

AGRADECIMIENTO

José Vicente Ferrández Palacio (Monzón, Huesca) ha supervisado este trabajo.

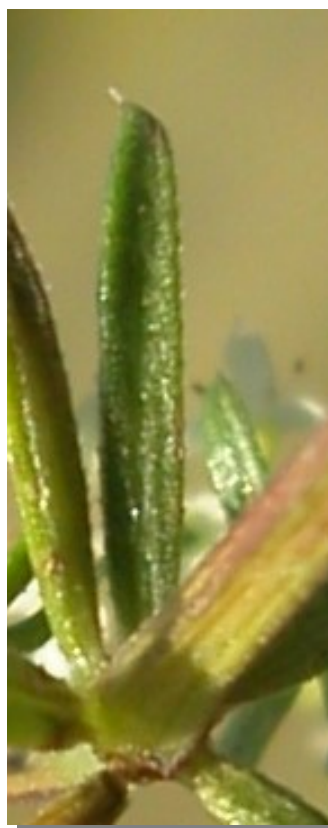


G. lucidum. Detalle de la hoja: haz

GALERÍA FOTOGRÁFICA



G. lucidum. Detalle del tallo



G. lucidum. Detalle de la hoja: envés

135 *Galium lucidum* All.



G. lucidum. Detalle del verticilo: haz



G. lucidum. Detalle de la inflorescencia



G. lucidum. Detalle del verticilo: envés



G. lucidum. Detalle de la flor

135 *Galium lucidum* All.



G. lucidum. Detalle de la flor



G. lucidum. Detalle de la flor



G. lucidum. Detalle del fruto