

123 *Rumex obtusifolius* L.

El Llano, Pina de Ebro (15/07/2013)

Rumex obtusifolius* L.*NOMBRE VULGAR**

Romaza común

DESCRIPCIÓN

40-100 cm. Planta con tallos erectos, simples o ramificados. Hojas alternas, simples. Inflorescencia en racimo espiciforme, ramificada, laxa. Flores con 6 sépalos verde-rosados, libres. Fruto con pedicelo filiforme mucho más largo que las valvas; valvas ovado-triangulares, con 1-2 dientes a cada lado; generalmente sólo una valva con tubérculo basal bien desarrollado.

CLAVES DE DETERMINACIÓN**División Spermatophyta**

Con flores; reproducción por semillas.

Subdivisión Angiospermae

Flores con ovarios o estambres o ambas cosas a la vez.

Flores generalmente con cáliz y corola.

Con semillas contenidas en frutos.

Subclase Dicotyledones

Semillas con dos cotiledones.

Hojas con nervios ramificados.

Parte externa de la flor con piezas florales con un número de divisiones que no es tres ni múltiplo de tres.

Familia Polygonaceae

Plantas herbáceas.

Hojas provistas en su base de una ócrea (vainas rodeando el tallo sobre el nudo) que se seca en la madurez.

Hojas alternas.

Perianto con 5-6 piezas.

Más de 5 estambres.

Gineceo súpero.

Frutos con una semilla.

Género *Rumex*

Con 6 sépalos verdosos en dos verticilos trímeros desiguales, los internos transformados en la fructificación en 3 valvas aplicadas al fruto.

Rumex obtusifolius

Planta perenne.

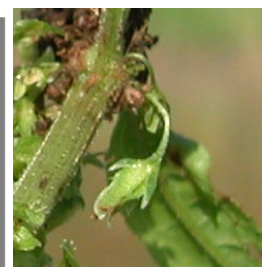
Hojas no estrechadas hacia la base, las basales con pecíolo canaliculado en la parte distal.

Inflorescencia sin hojas en su parte superior.

Pedúnculo floral igual o mayor que los sépalos.

Valvas fructíferas largamente dentadas en los márgenes.

Generalmente una sola valva con tubérculo desarrollado.



R. obtusifolius. Detalle de la hoja, flor y fruto

ESPECIES SIMILARES

El tener hojas no estrechadas hacia la base, las basales con pecíolo canaliculado en la parte distal, inflorescencia sin hojas en su parte superior, pedúnculo floral igual o mayor que los sépalos, valvas fructíferas largamente dentadas en los márgenes y habitualmente una sola valva con tubérculo desarrollado separan a esta especie de las demás del género *Rumex* citadas en la Comarca.

123 *Rumex obtusifolius* L.**DISTRIBUCIÓN**

Elemento subcosmopolita. Presente en toda la Comarca.

HÁBITAT Y FENOLOGÍA

Propia de suelos húmedos en campos de regadío, orillas de cursos de agua y bosques de ribera. Florece desde julio hasta septiembre.

AGRADECIMIENTO

José Vicente Ferrández Palacio (Monzón, Huesca) ha supervisado este trabajo.

GALERÍA FOTOGRÁFICA

R. obtusifolius. Detalle del tallo



R. obtusifolius. Detalle de hoja inferior: envés



R. obtusifolius. Detalle de hoja superior: haz



R. obtusifolius. Detalle de hoja inferior: haz

123 *Rumex obtusifolius* L.



R. obtusifolius. Detalle de hoja superior: envés



R. obtusifolius. Detalle de la inflorescencia



R. obtusifolius. Detalle de la flor



R. obtusifolius. Detalle del fruto inmaduro

123 *Rumex obtusifolius* L.



R. obtusifolius. Detalle del fruto maduro