

**069 *Matthiola fruticulosa* (Loef. Ex L.) Maire**

Farlé, Pina de Ebro (26/04/2013)

***Matthiola fruticulosa* (Loef. Ex L.) Maire****NOMBRE VULGAR**

Alhelí de campo, alhelí triste

**DESCRIPCIÓN**

20-50 cm. Hierba cubierta con vellosidad densa; tallos ramificados generalmente, con hojas basales y superiores; hojas dentadas o de borde entero; flores de colores apagados purpúreo, amarillento o verdoso; fruto alargado, con apéndice terminal con dos gibosidades.

**CLAVES DE DETERMINACIÓN****División Spermatophyta**

Con flores; reproducción por semillas.

**Subdivisión Angiospermae**

Flores con ovarios o estambres o ambas cosas a la vez.

Flores generalmente con cáliz y corola.

Con semillas contenidas en frutos.

**Subclase Dicotyledones**

Semillas con dos cotiledones.

Hojas con nervios ramificados.

Parte externa de la flor con piezas florales con un número de divisiones que no es tres ni múltiplo de tres.

**CLAVES DE DETERMINACIÓN****Familia Cruciferae**

Hojas sin estípulas.

Flores con cáliz y corola diferenciados.

Flores con 4 pétalos y 4 sépalos

Flores con 6 estambres, rara vez con 2 ó 4.

Flores con gineceo súpero.

Fruto que se abre por valvas, siendo más largo que ancho (silicua) o tan ancho como largo (silícula).

**Género *Matthiola***

Plantas con algunos pelos ramosos.

Flores con pétalos rosas, púrpura o amarillento.

Lóbulo del estigma con hinchazones o cuernos.

Fruto alargado, subcilíndrico.

Semillas aladas.

***Matthiola fruticulosa***

Hojas estrechas, lineares.

Pétalos de 2-3 mm de anchura.

Frutos cilíndricos, de hasta 2 mm de anchura.

Pedicelos del fruto de 1-2 mm de longitud.

**ESPECIES SIMILARES**

La forma de las flores hace que no haya confusión posible con ninguna otra especie.

**DISTRIBUCIÓN**

Región mediterránea y Oriente medio. Presente en toda la Comarca.

**HÁBITAT Y FENOLOGÍA**

Propia de suelos poco profundos y soleados en ambientes de secano. Florece desde abril hasta junio.

**RELACIONES FITOSOCIOLÓGICAS**

*Agropyro cristati-Lygeetum sparti*

*Helianthemum squamati*

*Lepidietum subulati*

*Lygeo sparti-Stipetum lagascae*

*Ononidetum tridentatae*

*Rhamno lycioides-Quercetum cocciferae*

*Rosmarino officinali-Linetum suffruticosi*

*Ruto angustifoliae-Brachypodietum retusi*

*Sideritetum cavanillesii*

**069 *Matthiola fruticulosa* (Loef. Ex L.) Maire****AGRADECIMIENTO**

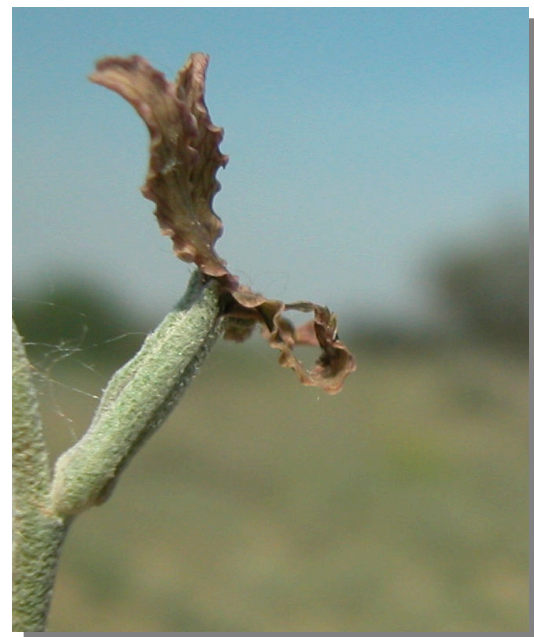
José Vicente Ferrández Palacio (Monzón, Huesca) ha supervisado este trabajo.

**GALERÍA FOTOGRÁFICA**

*M. fruticulosa*. Detalle de las hojas basales



*M. fruticulosa*. Detalle del tallo y hojas superiores.



*M. fruticulosa*. Detalle de la flor



**069 *Matthiola fruticulosa* (Loef. Ex L.) Maire**



*M. fruticulosa*. Detalle de la corola



*M. fruticulosa*. Detalle del fruto.



*M. fruticulosa*. Detalle del cáliz