

355 *Fringilla coelebs* (Passeriformes, Fringillidae)



Pinzón vulgar. Verano. Macho

NOMBRE VULGAR

Pinzón vulgar

NOMBRE CIENTÍFICO

Fringilla coelebs Linnaeus, 1758

DESCRIPCIÓN

14-16 cm. Macho con cabeza y cuello gris; pecho y mejillas rosado, teniendo atenuados los colores en invierno. Hembra y juveniles de color pardo. Los dos sexos tienen blanco en el ala, hombros y cola.

CLAVES DE DETERMINACIÓN

Subphylum Vertebrata

Animales formados por dos mitades simétricas (simetría bilateral).

Cuerpo no segmentado.

Con esqueleto interno óseo o cartilaginoso, con cráneo y columna vertebral que protegen al sistema nervioso.

Sistema nervioso en posición dorsal.

Clase Aves

Con temperatura constante.

Piel cubierta de plumas,

Mandíbulas con un estuche córneo.

Miembros anteriores convertidos en alas.

Especies ovíparas.

Orden Passeriformes

Pico no ganchudo.

Tibia cubierta de plumas.

Pies sin membranas interdigitales.

Pies con tres dedos dirigidos hacia adelante y uno (pulgar) hacia atrás.

CLAVES DE DETERMINACIÓN

Familia Fringillidae

Base de las mandíbulas con el borde lateral recto o suavemente curvo.

Narinas ovales, sobremontadas por cerdas u ocultas por el plumaje.

Pico generalmente cónico (con adaptaciones individuales)

Ala con 9 primarias (la 10ª diminuta y escondida).

Cola con 12 rectrices.

Género *Fringilla*

Culmen y mandíbula inferior de perfil recto.

Cola mayor de 60 mm.

Plumas externas de la cola con blanco sin ocupar toda la pluma.

Ala menor de 100 mm.

Fringilla coelebs

Obispillo verdoso o pardo.

Axilares blancuzcas.

Flancos no moteados.

Plumas externas de la cola blancas.

Ala con doble franja blanca bien marcada.

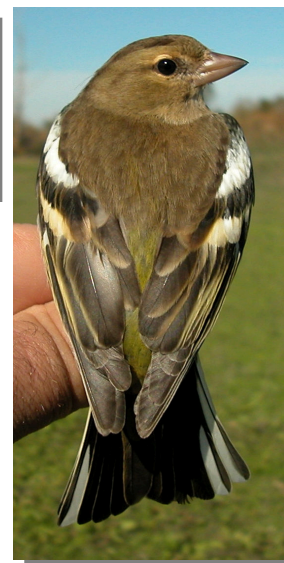
Macho con pecho pardo-rojizo y pileo y cogote grises; hembra con cabeza de color pardo.



Pinzón vulgar. Verano. Macho: diseño de la cabeza.



Pinzón vulgar. Hembra: diseño de la cabeza y dorso.

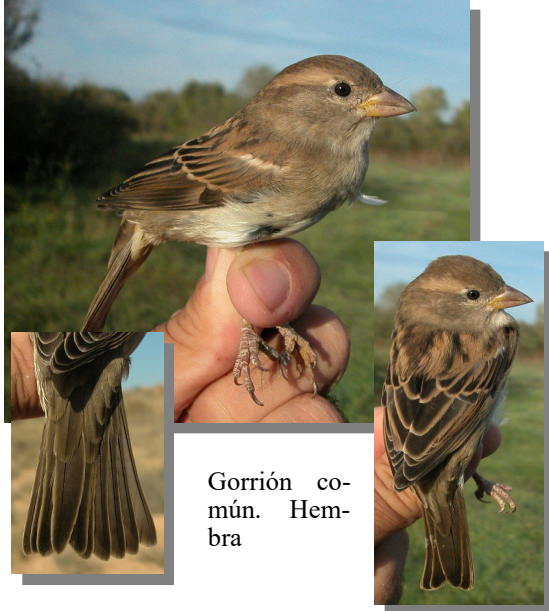


355 *Fringilla coelebs* (Passeriformes, Fringillidae)



ESPECIES SIMILARES

No es posible confundir el macho con ninguna otra especie. La hembra y juveniles recuerdan a la hembra del gorrión común, que no tiene blanco en la cola ni en hombros.



Gorrión común. Hembra



Pinzón vulgar. Verano. Determinación del sexo. Diseño del pecho: izquierda macho; derecha hembra.



Pinzón vulgar. Invierno. Determinación del sexo. Diseño de la cabeza: arriba macho; abajo hembra.

DETERMINACIÓN DEL SEXO

Sexo inconfundible: macho con pileo gris y pecho rosado; hembra con pileo y pecho gris. Los juveniles no se pueden sexar.



Pinzón vulgar. Verano. Determinación del sexo. Diseño de la cabeza: arriba macho; abajo hembra.



Pinzón vulgar. Invierno. Determinación del sexo. Diseño del pecho: izquierda macho; derecha hembra.

DETERMINACIÓN DE LA EDAD

Pueden reconocerse 3 tipos de edad:

Juveniles de aspecto similar a las hembras, pero se reconocen por tener el plumaje nuevo.

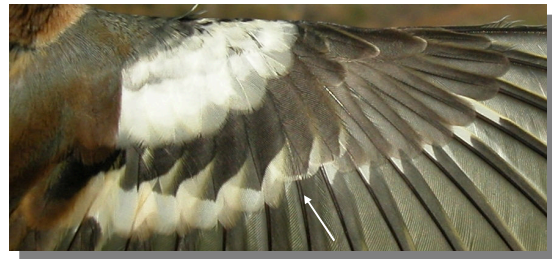
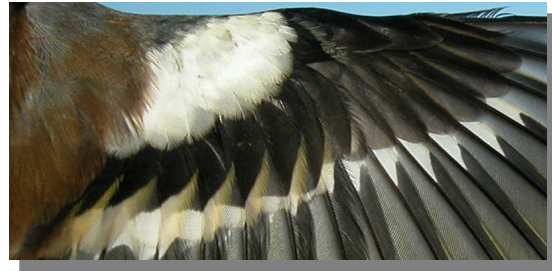
1º año otoño/2º año primavera con contraste entre las plumas cambiadas (más oscuras) y conservadas (pardas) del ala, lo que es evidente en el macho y más difícil de ver en la hembra; extremo de la pluma central de la cola sin mancha oscura.

Adultos con las plumas del ala de la misma generación, sin contrastes; a veces el extremo de la pluma central de la cola con mancha oscura.

355 *Fringilla coelebs* (Passeriformes, Fringillidae)



Pinzón vulgar. Determinación de la edad. Diseño de la cabeza: arriba adulto hembra; abajo juvenil.



Pinzón vulgar. Macho. Determinación de la edad. Límite de muda en las coberteras del ala: arriba adulto; abajo 1º año.



Pinzón vulgar. Verano. Determinación de la edad. Desgaste de las plumas de la cola: arriba izquierda adulto hembra; arriba derecha 2º año hembra; izquierda juvenil.



Pinzón vulgar. Macho. Determinación de la edad. Diseño de la pluma central de la cola: izquierda adulto; derecha 1º año.

Pinzón vulgar. Hembra. Determinación de la edad. Límite de muda en las coberteras del ala: arriba adulto; abajo 1º año.

FENOLOGÍA

I	II	III	IV	V	VI	VII	VIII	IX	X	XI	XII

DISTRIBUCIÓN Y HÁBITAT

Elemento europeo. Especie común en todos los pueblos de la Comarca nidificante en sotos, pinares y jardines en cascos urbanos; en invierno es más escaso.

355 *Fringilla coelebs* (Passeriformes, Fringillidae)**ALIMENTACIÓN**

Granívora, a base de semillas y granos.

REPRODUCCIÓN

En un árbol o arbusto, ambos sexos construyen un cuidadoso nido en forma de copa utilizando hierbecillas y musgo y forrado de lana, pelo y plumas; ponen de 3 a 6 huevos incubados sólo por la hembra durante 14 días; los pollos son alimentados por ambos padres abandonando el nido a los 15 días.

COSTUMBRES Y COMENTARIOS

El pinzón vulgar es probablemente el pájaro más abundante de España. Las aves del norte de Europa migran hacia el sur, pero siguiendo una curiosa estrategia: los machos tienden a quedarse en sus lugares de origen mientras las hembras se marchan a lugares más favorables formando bandos con todas las aves del mismo sexo: este hecho es lo que da origen a su nombre latino "*coelebs*", que significa célibe. En invierno, los bandos de pinzones buscan semillas en el suelo necesitando no obstante un bosque cercano ya que se retiran a dormir sobre árboles. En primavera los bandos se dispersan volviéndose territoriales.

BIBLIOGRAFÍA

Bernis, F., 1965. *Claves de Passeriformes de España*. Cátedra de ertebrados. Facultad de Ciencias de Madrid. Madrid. 36 pp.

Blasco, J., 2014. *Guía de Aves de Aragón*. Ed. PRAMES. Zaragoza. 319 pp.

Burton, Ph. (1983). *Aves de Europa*. Salvat, Barcelona.

Cramp, S. (dir. ed.) (1977-1994). *The Birds of the Western Palearctic*. Vols. 1-9. Oxford.

Fitter, R. y Fernández-Cruz, M. (directores) (1972). *El libro de las aves de España*. Seleccion del Readers's Digest, Madrid.

Sáez-Royuela, R. (1980). *La guía de Incafo de las aves de la Península Ibérica*. INCAFO, Madrid.

Sampietro, F.J., et al. (2000). *Aves de Aragón. Atlas de especies nidificantes*. D.G.A., Zaragoza.

ESTUDIO ANATÓMICO

Pinzón vulgar. Verano. Hembra



Pinzón vulgar. Verano. Juvenil



Pinzón vulgar. Verano. Diseño del pecho: arriba izquierda macho; arriba derecha hembra; izquierda juvenil

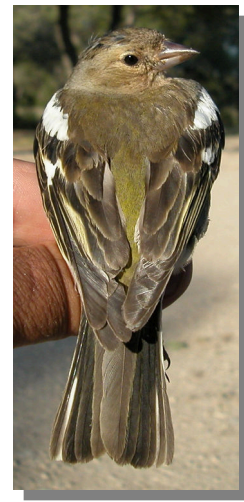
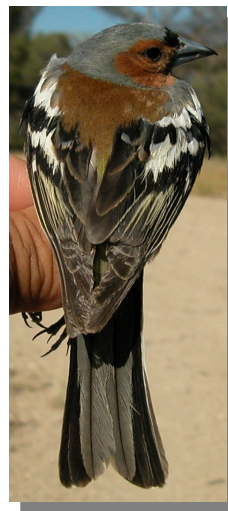
355 *Fringilla coelebs* (Passeriformes, Fringillidae)



Pinzón vulgar. Verano. Diseño de la cabeza: arriba macho; centro hembra; abajo juvenil



Pinzón vulgar. Verano. Adulto. Diseño de la cola: izquierda macho; derecha hembra.



Pinzón vulgar. Verano. Diseño de la cola: arriba izquierda 2º año macho; arriba derecha 2º año hembra; izquierda juvenil



Pinzón vulgar. Verano. Diseño del dorso: arriba izquierda macho; arriba derecha hembra; izquierda juvenil

355 *Fringilla coelebs* (Passeriformes, Fringillidae)



Pinzón vulgar. Verano. Adulto. Macho: diseño del ala



Pinzón vulgar. Verano. Juvenil: diseño del ala



Pinzón vulgar. Verano. Adulto. Hembra: diseño del ala



Pinzón vulgar. Invierno. Macho



Pinzón vulgar. Verano. 2º año. Macho: diseño del ala



Pinzón vulgar. Invierno. Hembra



Pinzón vulgar. Verano. 2º año. Hembra: diseño del ala

355 *Fringilla coelebs* (Passeriformes, Fringillidae)



Pinzón vulgar. Invierno. Diseño de la cabeza: izquierda macho; derecha hembra



Pinzón vulgar. Invierno. Adulto. Diseño de la cola: izquierda macho (30-XI); derecha hembra



Pinzón vulgar. Invierno. Diseño del pecho: izquierda macho; derecha hembra



Pinzón vulgar. Invierno. 1º año. Diseño de la cola: izquierda macho (30-XI); derecha hembra



Pinzón vulgar. Invierno. Adulto. Diseño del dorso: izquierda macho; derecha hembra



Pinzón vulgar. Invierno. Adulto. Macho: diseño del ala



Pinzón vulgar. Invierno. Adulto. Hembra: diseño del ala

355 *Fringilla coelebs* (Passeriformes, Fringillidae)



Pinzón vulgar. Invierno. 1º año. Macho: diseño del ala



Pinzón vulgar. Invierno. 1º año. Hembra: diseño del ala