

**330 *Oriolus oriolus* (Passeriformes, Oriolidae)**

Oropéndola. Adulto. Macho

**NOMBRE VULGAR**

Oropéndola, maduraelhigo (en Pina de Ebro)

**NOMBRE CIENTÍFICO***Oriolus oriolus* (Linnaeus, 1758)**DESCRIPCIÓN**

Macho característico con cuerpo amarillo dorado, con ala y cola negras. Hembra y juveniles parecidos, con partes superiores verde-oliva y partes inferiores grises, finamente barreadas; ala y cola pardas; en adultos pico rosado y ojo rojo.

**CLAVES DE DETERMINACIÓN****Subphylum Vertebrata**

Animales formados por dos mitades simétricas (simetría bilateral).

Cuerpo no segmentado.

Con esqueleto interno óseo o cartilaginoso, con cráneo y columna vertebral que protegen al sistema nervioso.

Sistema nervioso en posición dorsal.

**Clase Aves**

Con temperatura constante.

Piel cubierta de plumas,

Mandíbulas con un estuche córneo.

Miembros anteriores convertidos en alas.

Especies ovíparas.

**Orden Passeriformes**

Pico no ganchudo.

Tibia cubierta de plumas.

Pies sin membranas interdigitales.

Pies con tres dedos dirigidos hacia adelante y uno (pulgar) hacia atrás.

**CLAVES DE DETERMINACIÓN**

Familia Oriolidae. Género *Oriolus*. *Oriolus oriolus*

Obispillo e infracoberteras de la cola de color amarillo.

Ala mayor de 120 mm.

Ala con 10 primarias, la 10ª más pequeña.

Cola con 12 plumas.

Macho de color amarillo intenso con alas negras; Hembra y juvenil verde amarillento en partes dorsales y blanquecino estriado en las ventrales, con ala oscura pero no negra.

**ESPECIES SIMILARES**

No es posible confundir esta especie con ninguna otra.

**DETERMINACIÓN DE EDAD Y SEXO**

Pueden reconocerse 4 tipos de edad:

Los juveniles y 1º año tienen el plumaje nuevo, con plumas del dorso y coberteras del ala pardo oliva con borde amarillo; partes inferiores nítidamente listadas; pico pardo oscuro; iris pardo o negruzco; pluma central de la cola puntiaguda. No se pueden sexar.

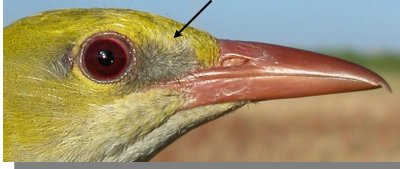
En su 2º año, tanto machos como hembras mantienen su apariencia de juveniles con partes inferiores siempre estriadas; pluma central de la cola redondeada; iris ya rojizo; si conservan alguna secundaria sin mudar está muy desgastada; amarillo de la pluma de la cola más externa de 19-25 mm. Machos generalmente con coberteras primarias de color negro y con punta clara de 3 a 6 mm y en escalón; hembras generalmente con coberteras primarias de color gris-verdoso y con punta clara de 1 ó 2 mm. CUIDADO: los ejemplares intermedios son muy frecuentes. Hay hembras adultas con el mismo aspecto que pueden reconocerse por tener la mancha amarilla de la pluma externa de la cola de 24-31 mm; si conservan sin mudar alguna secundaria estará menos desgastada que en 2º año; se separan del macho 2º año por tener la brida gris; dorso con tinte verdosos patente; pluma central de la cola verdosa en su mitad basal; se separan de la hembra de 2º año por tener la punta blanco-amarillenta de las coberteras primarias más extensas y listado del abdomen más tenue.

Macho adulto inconfundible con plumaje corporal amarillo dorado; brida negra; pluma central de la cola negra hasta la base o casi; plumas del ala negras; coberteras primarias con amplia punta amarilla.

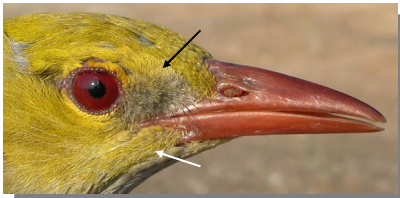
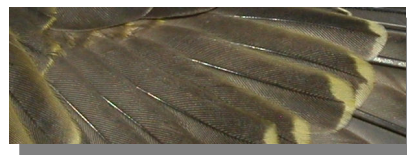
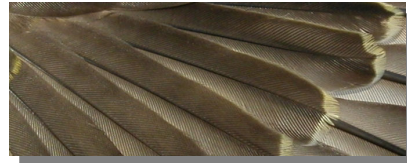
**330 *Oriolus oriolus* (Passeriformes, Oriolidae)**



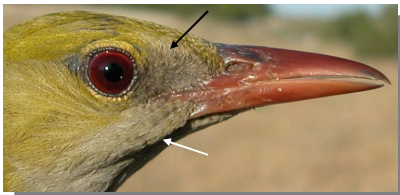
Oropéndola. Determinación de la edad y el sexo. Adulto. Diseño de la cabeza: arriba macho; centro hembra; abajo hembra con aspecto de macho.



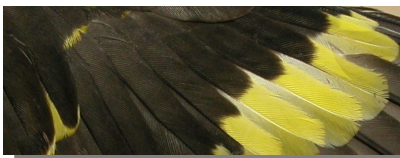
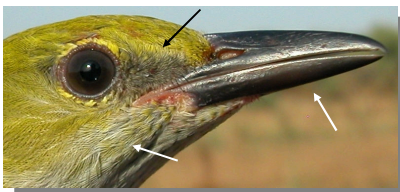
Oropéndola. Determinación de la edad y el sexo. Diseño de coberteras primarias: arriba 2º año macho; centro 2º año hembra; abajo 1º año.



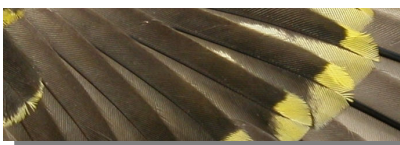
Oropéndola. Determinación de la edad y el sexo. Diseño de la cabeza: arriba 2º año macho; centro 2º año hembra; abajo 1º año.



Oropéndola. Determinación de la edad y el sexo. Adulto. Diseño de las coberteras del ala: arriba macho; centro hembra; abajo hembra con aspecto de macho.



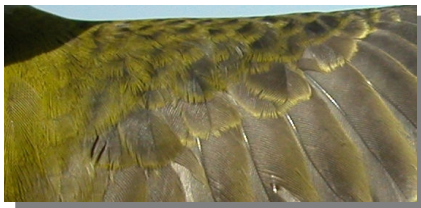
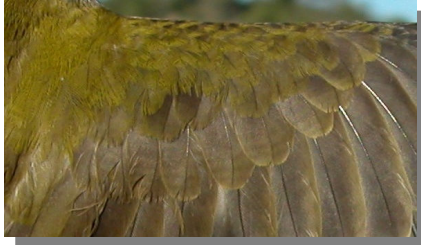
Oropéndola. Determinación de la edad y el sexo. Adulto. Diseño de coberteras primarias: arriba macho; abajo hembra



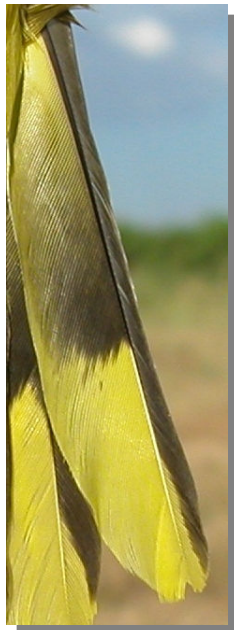
**330 *Oriolus oriolus* (Passeriformes, Oriolidae)**



Oropéndola. Determinación de la edad y el sexo. Diseño de coberteras del ala: arriba 2º año macho; centro 2º año hembra; abajo 1º año.



Oropéndola. Determinación de la edad. Diseño de la pluma más externa de la cola: izquierda 2º año; derecha 1º año.



Oropéndola. Determinación de la edad. Diseño del pecho: arriba adulto hembra; centro 2º año; abajo 1º año.

Oropéndola. Determinación de la edad y el sexo. Adulto. Diseño de la pluma más externa de la cola: izquierda macho; derecha hembra



# 330 *Oriolus oriolus* (Passeriformes, Oriolidae)



Oropéndola. Determinación de la edad. Diseño de la punta de la pluma central de la cola: izquierda adulto/2º año; derecha juvenil/1º año.

## FENOLOGÍA

I	II	III	IV	V	VI	VII	VIII	IX	X	XI	XII

## DISTRIBUCIÓN Y HÁBITAT

Elemento europeo. Especie estival presente en todos los pueblos de la Comarca asociada principalmente a los sotos que bordean el Ebro.

## ALIMENTACIÓN

Todo tipo de invertebrados de mediano tamaño, también frutos blandos (higos, cerezas ..).

## REPRODUCCIÓN

El nido está elaborado con hierbas, cortezas y lana y es una plataforma suspendida en la horquilla de una rama alta, a donde lo sujetan tejiendo las puntas; ponen 3 ó 4 huevos que incuban ambos sexos durante dos semanas; los pollos son alimentados por ambos progenitores abandonando el nido a los 14 días.

## COSTUMBRES Y COMENTARIOS

Es extraordinaria la manera en que las oropéndolas, con un plumaje tan vistoso, son casi invisibles entre los claros oscuros de las copas de los árboles. Es una especie muy adaptada a la vida arborícola y raramente se posa en el suelo. Registra el follaje capturando invertebrados, cerriéndose a veces cuando los encuentran en hojas inaccesibles; en verano complementa su dieta con frutos, gustando de los higos especialmente. Es ave arisca, que se ve siempre en solitario o a lo sumo en grupos familiares a finales de verano. En migración, viaja por la noche deteniéndose durante el día para descansar y alimentarse.

## BIBLIOGRAFÍA

Bernis, F., 1965. *Claves de Passeriformes de España*. Cátedra de vertebrados. Facultad de Ciencias de Madrid. Madrid. 36 pp.

Blasco, J., 2014. *Guía de Aves de Aragón*. Ed. PRAMES. Zaragoza. 319 pp.

Burton, Ph. (1983). *Aves de Europa*. Salvat, Barcelona.

Cramp, S. (dir. ed.) (1977-1994). *The Birds of the Western Palearctic*. Vols. 1-9. Oxford.

Fitter, R. y Fernández-Cruz, M. (directores) (1972). *El libro de las aves de España*. Selecciones del Readers's Digest, Madrid.

Sáez-Royuela, R. (1980). *La guía de Incafo de las aves de la Península Ibérica*. INCAFO, Madrid.

Sampietro, F.J., et al. (2000). *Aves de Aragón. Atlas de especies nidificantes*. D.G.A., Zaragoza.

# 330 *Oriolus oriolus* (Passeriformes, Oriolidae)



## ESTUDIO ANATÓMICO



Oropéndola. Adulto. Hembra



Oropéndola. Adulto. Diseño de la cabeza: arriba macho; abajo hembra



Oropéndola. 2º año. Macho



Oropéndola. Diseño de la cabeza: arriba 2º año macho; centro 2º año hembra; abajo juvenil



Oropéndola. 2º año. Hembra



Oropéndola. Juvenil



Oropéndola. Adulto. Diseño del pecho: izquierda macho; derecha hembra

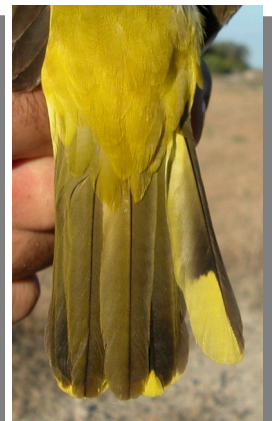
**330 *Oriolus oriolus* (Passeriformes, Oriolidae)**



Oropéndola. Diseño del pecho: arriba izquierda 2º año macho; arriba derecha 2º año hembra; izquierda juvenil



Oropéndola. Adulto. Diseño del dorso: izquierda macho; derecha hembra



Oropéndola. Diseño del dorso: arriba izquierda 2º año macho; arriba derecha 2º año hembra; izquierda juvenil

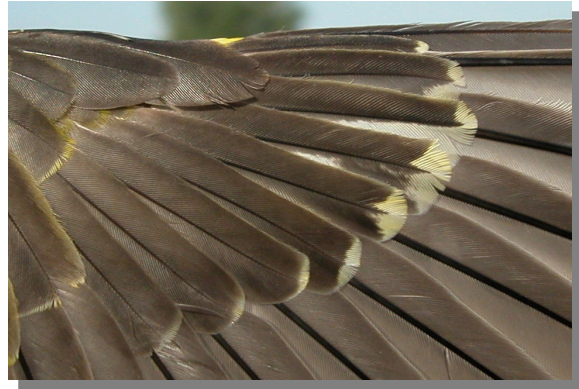


Oropéndola. Diseño de la cola: arriba izquierda 2º año macho; arriba derecha 2º año hembra; izquierda juvenil

# 330 *Oriolus oriolus* (Passeriformes, Oriolidae)



Oropéndola. Adulto. Diseño de la cola: izquierda macho; derecha hembra



Oropéndola. 2º año. Macho: diseño de coberteras primarias



Oropéndola. Adulto. Macho: diseño de coberteras primarias



Oropéndola. 2º año. Hembra: diseño de coberteras primarias



Oropéndola. Adulto. Hembra: diseño de coberteras primarias

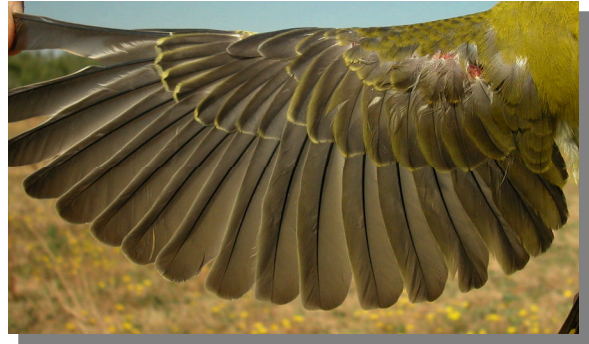


Oropéndola. Juvenil: diseño de coberteras primarias

# 330 *Oriolus oriolus* (Passeriformes, Oriolidae)



Oropéndola. Adulto. Macho: diseño del ala



Oropéndola. Juvenil: diseño del ala



Oropéndola. Adulto. Hembra: diseño del ala con todas las plumas mudadas



Oropéndola. 2º año. Macho: diseño del ala con una con una cobertera reemplazada por pérdida accidental



Oropéndola. 2º año. Hembra: diseño del ala con una secundaria retenida