

**315 *Parus caeruleus* (Passeriformes, Paridae)**

Herrerillo común. Macho

**NOMBRE VULGAR**

Herrerillo común

**NOMBRE CIENTÍFICO***Parus caeruleus* Linnaeus, 1758**DESCRIPCIÓN**

11-12 cm. Capirote, alas y cola de color azul; dorso verde y partes inferiores amarillentas; mejillas y banda del ala blancas.

**CLAVES DE DETERMINACIÓN****Subphylum Vertebrata**

Animales formados por dos mitades simétricas (simetría bilateral).

Cuerpo no segmentado.

Con esqueleto interno óseo o cartilaginoso, con cráneo y columna vertebral que protegen al sistema nervioso.

Sistema nervioso en posición dorsal.

**Clase Aves**

Con temperatura constante.

Piel cubierta de plumas,

Mandíbulas con un estuche córneo.

Miembros anteriores convertidos en alas.

Especies ovíparas.

**Orden Passeriformes**

Pico no ganchudo.

Tibia cubierta de plumas.

Pies sin membranas interdigitales.

Pies con tres dedos dirigidos hacia adelante y uno (pulgar) hacia atrás.

**CLAVES DE DETERMINACIÓN****Familia Paridae. Género *Parus***

Pico menido, más corto que el tarso.

Narinas tapadas por el plumaje.

10ª primaria bastante más larga que las coberteras primarias.

Cola más corta que el ala, con 12 plumas.

***Parus caeruleus***

Píleo azul rodeado de blanco (amarillento en los juveniles).

Pecho amarillo, sin una banda longitudinal oscura.

Espalda verdosa.

Ala menor de 70 mm, con una banda blanca.



Herrerillo común. Diseño del ala y de la cabeza.

**ESPECIES SIMILARES**

No hay confusión posible con ninguna otra especie de la Comarca.

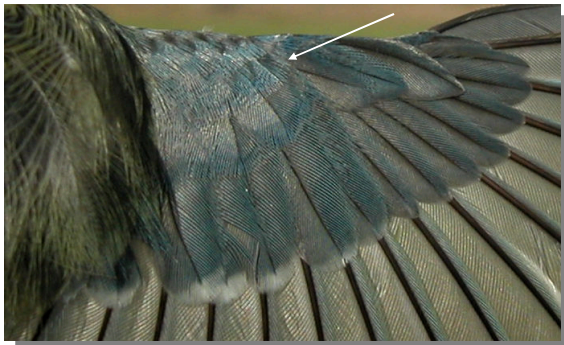
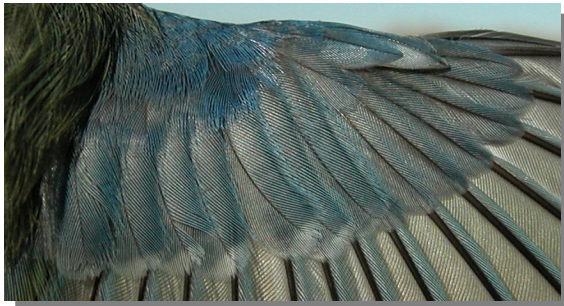
**DETERMINACIÓN DEL SEXO**

Macho con las coberteras del ala con punta azul marino intenso Hembra con las coberteras del ala con bordes con azul más apagado que en el macho (CUIDADO: existen ejemplares intermedios, principalmente aves de 1º/2º año, en los que no es siempre fácil ver este carácter). En ejemplares extremos, la anchura de la banda azul del cuello es un carácter útil para asignar el sexo: macho con banda oscura del cuello mayor de 8 mm; hembra con banda oscura del cuello menor de 4 mm. Los juveniles no se pueden sexar antes de su primera muda.

**315 *Parus caeruleus* (Passeriformes, Paridae)**



Herrerillo común. Determinación del sexo. Diseño de la banda oscura del cuello: arriba macho; abajo hembra.



Herrerillo común. Determinación del sexo. Diseño de las coberteras del ala: arriba macho; abajo hembra.

**DETERMINACIÓN DE LA EDAD**

Pueden reconocerse 3 tipos de edad:

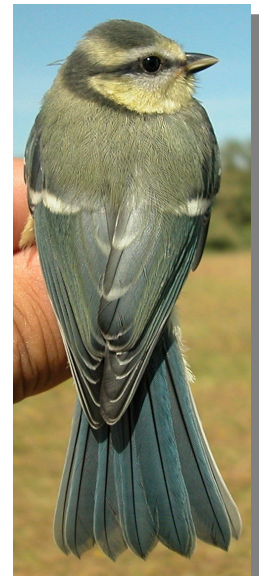
Juveniles menos contrastados, con el amarillo de las partes inferiores más suave y color verdoso en vez de azul.

1º año otoño/2º año primavera con las coberteras primarias, sin borde brillante, que contrastan con el azul de las plumas cambiadas; suelen mudar también el par central de plumas de la cola, que contrastan con el resto, más desgastado.

Adultos con todas las plumas del ala con borde azul y las plumas de la cola de la misma generación .



Herrerillo común. Determinación de la edad. Diseño de la cabeza: arriba adulto; abajo juvenil.

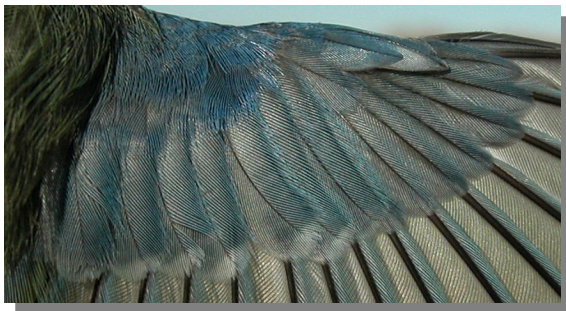


Herrerillo común. Determinación de la edad. Diseño del dorso: izquierda adulto; derecha juvenil.

# 315 *Parus caeruleus* (Passeriformes, Paridae)



Herrerillo común. Determinación de la edad. Límite de muda en las plumas de la cola: izquierda adulto; derecha 1º año



Herrerillo común. Determinación de la edad. Límite de muda en las coberteras del ala: arriba adulto; abajo 1º año

## FENOLOGÍA

I	II	III	IV	V	VI	VII	VIII	IX	X	XI	XII

## DISTRIBUCIÓN Y HÁBITAT

Elemento europeo. Especie presente en todos los pueblos de la Comarca asociada principalmente a los sotos que bordean el Ebro, pero también en pinares y sabinares.

## ALIMENTACIÓN

Principalmente invertebrados, también algunos frutos, granos y semillas.

## REPRODUCCIÓN

En agujeros de árboles, ambos sexos construyen un nido con musgos, hierbas, pelo y lana, donde ponen de 8 a 15 huevos incubados sólo por la hembra; la pollada es alimentada por ambos padres volando a los 19 días.

## COSTUMBRES Y COMENTARIOS

A principios de primavera comienza el celo del herrerillo común, en el que el macho se lanza al suelo desde una rama alta con las alas extendidas como una mariposa para elevarse hasta el nido antes de alcanzar el suelo; para el cortejo utiliza igualmente el azul de su capirote enhiesto y de sus alas, que agita con frenesí delante de la hembra, ofreciendo también incesantemente comida a su pareja que acepta con un ligero temblor, ya que necesita sobrealimentación debido al enorme desgaste que le va a suponer generar los huevos, que pueden llegar hasta 15 si existe en el campo abundancia de comida. El esfuerzo por sacar adelante a polladas tan numerosas deja a los progenitores tan exhaustos que no vuelven a repetir la cría; se trata realmente de una estrategia que consiste en aprovechar un recurso haciendo un esfuerzo grande pero puntual, en lugar del trabajo continuado que supone realizar tres puestas de 4 ó 5 huevos, tal y como hacen la mayoría de las pequeñas especies forestales.

## BIBLIOGRAFÍA

Bernis, F., 1965. *Claves de Passeriformes de España*. Cátedra de vertebrados. Facultad de Ciencias de Madrid. Madrid. 36 pp.

Blasco, J., 2014. *Guía de Aves de Aragón*. Ed. PRAMES. Zaragoza. 319 pp.

Burton, Ph. (1983). *Aves de Europa*. Salvat, Barcelona.

Cramp, S. (dir. ed.) (1977-1994). *The Birds of the Western Palearctic*. Vols. 1-9. Oxford.

# 315 *Parus caeruleus* (Passeriformes, Paridae)



## BIBLIOGRAFÍA

Fitter, R. y Fernández-Cruz, M. (directores) (1972). *El libro de las aves de España*. Selecciones del Readers's Digest, Madrid.

Sáez-Royuela, R. (1980). *La guía de Incafo de las aves de la Península Ibérica*. INCAFO, Madrid.

Sampietro, F.J., et al. (2000). *Aves de Aragón. Atlas de especies nidificantes*. D.G.A., Zaragoza.

## ESTUDIO ANATÓMICO



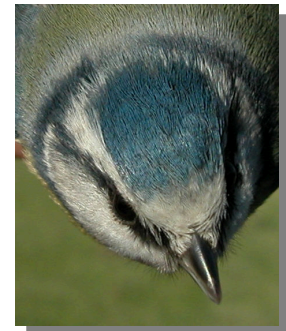
Herrerillo común. Hembra



Herrerillo común. Juvenil

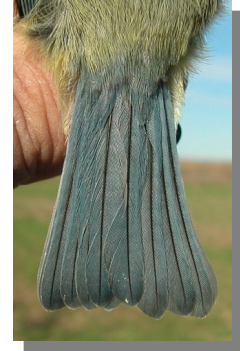


Herrerillo común. Diseño de la cabeza: arriba macho; centro hembra; abajo juvenil



Herrerillo común. Diseño del píleo: arriba izquierda macho; arriba derecha hembra; izquierda juvenil

**315 *Parus caeruleus* (Passeriformes, Paridae)**

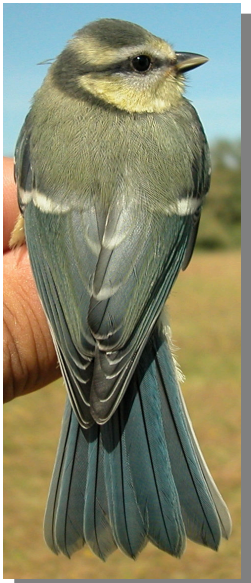


Herrerillo común.  
Diseño del pecho:  
arriba izquierda macho;  
arriba derecha hembra;  
izquierda juvenil

Herrerillo común. Adulto. Diseño de la cola: izquierda macho; derecha hembra



Herrerillo común.  
Diseño de la cola:  
arriba izquierda 1º año macho;  
arriba derecha 1º año hembra;  
izquierda juvenil



Herrerillo común.  
Diseño del dorso:  
arriba izquierda macho;  
arriba derecha hembra;  
izquierda juvenil



Herrerillo común.  
Adulto.  
Diseño de las coberturas del ala:  
arriba macho;  
abajo hembra

# 315 *Parus caeruleus* (Passeriformes, Paridae)



Herrerillo común. Diseño de las coberteras del ala: arriba 1º año macho; centro 1º año hembra; abajo juvenil



Herrerillo común. 1º año. Macho: diseño del ala



Herrerillo común. 1º año. Hembra: diseño del ala



Herrerillo común. Adulto. Macho: diseño del ala



Herrerillo común. Juvenil: diseño de ala



Herrerillo común. Adulto. Hembra: diseño del ala