

305 *Muscicapa striata* (Passeriformes, Muscicapidae)

Papamoscas gris. Primavera. Adulto

NOMBRE VULGAR

Papamoscas gris

NOMBRE CIENTÍFICO*Muscicapa striata* (Pallas, 1764)**DESCRIPCIÓN**

13-14 cm. Partes superiores pardo gris; partes inferiores claras, con estriado fino en cuello, flancos y pecho; capirote finamente estriado de pardo; alas y cola pardas.

CLAVES DE DETERMINACIÓN**Subphylum Vertebrata**

Animales formados por dos mitades simétricas (simetría bilateral).

Cuerpo no segmentado.

Con esqueleto interno óseo o cartilaginoso, con cráneo y columna vertebral que protegen al sistema nervioso.

Sistema nervioso en posición dorsal.

Clase Aves

Con temperatura constante.

Piel cubierta de plumas,

Mandíbulas con un estuche córneo.

Miembros anteriores convertidos en alas.

Especies ovíparas.

Orden Passeriformes

Pico no ganchudo.

Tibia cubierta de plumas.

Pies sin membranas interdigitales.

Pies con tres dedos dirigidos hacia adelante y uno (pulgar) hacia atrás.

CLAVES DE DETERMINACIÓN**Familia Muscicapidae**

Pico fino, con diminuto ganchito apical.

Narinas cubiertas por cerdas.

Pies y patas cortos.

Ala con 10 primarias, la 10ª reducida.

Ala menor de 80 mm.

Género *Muscicapa*. *Muscicapa striata*

Capirote finamente estriado.

Partes superiores gris pardo uniforme.

Lados de la garganta, cuello y pecho con listas pardas sobre fondo blanco sucio.

Boca con cerdas comisurales bien manifiestas.

Tarso corto, menor de 20 mm.

Sin blanco en el ala ni en la cola.



Papamoscas gris. Diseño del pecho y capirote

ESPECIES SIMILARES

El estriado del capirote, garganta y pecho diferencia a esta especie de las demás de plumaje gris.

DETERMINACIÓN DEL SEXO

Sexos similares, no siendo posible diferenciarlos por el plumaje.

DETERMINACIÓN DE LA EDAD

Pueden reconocerse 3 tipos de edad:

Juveniles con plumaje nuevo; coberteras del ala y dorso con amplias manchas claras.

1º año otoño con contraste en el ala entre las grandes coberteras renovadas y las juveniles retenidas, con mancha clara.

Adultos con las plumas del ala desgastadas; coberteras sin macha clara, si acaso las grandes coberteras tienen un estrecho borde blanco.

En primavera, después de la muda prenupcial no es posible datar la edad utilizando el plumaje.

305 *Muscicapa striata* (Passeriformes, Muscicapidae)



Papamoscas gris. Primavera. Determinación de la edad. Diseño del dorso: izquierda adulto; derecha juvenil.



Papamoscas gris. Otoño. Determinación de la edad. Diseño de grandes coberturas: arriba adulto; abajo 1º año.



FENOLOGÍA

I	II	III	IV	V	VI	VII	VIII	IX	X	XI	XII

DISTRIBUCIÓN Y HÁBITAT

Noroeste de África, Europa hasta Asia central. Especie relativamente común en paso que puede llegar a nidificar en zonas boscosas como sotos del Ebro o pinares.

ALIMENTACIÓN

Casi exclusivamente insectos atrapados en vuelo a los que captura lanzándose desde un posadero; a veces invertebrados cogidos en tierra y muy raramente bayas.

REPRODUCCIÓN

Entre la espesura, en cavidades de árboles o sobre nidos viejos, ambos sexos construyen un nido descuidado con musgo, lana y pelo unido con telarañas; la puesta es de 4-5 huevos incubados principalmente por la hembra; la pollada es atendida por ambos progenitores abandonando el nido a los 13 días.

COSTUMBRES Y COMENTARIOS

Muy útil para identificar al papamoscas es su costumbre de dejar caer las alas y agitarlas cuando está posado. Dado que se alimenta principalmente de insectos capturados en vuelo, ha desarrollado una habilidad extraordinaria para hacer quiebras y cabriolas cuando se lanza en su persecución desde una percha, debiendo de ser capaz de pinzarlos en el aire ya que carece de las grandes bocas que poseen golondrinas, aviones y vencejos, especies con su mismo tipo de alimentación. Dado que necesita que el buen tiempo esté establecido para encontrar abundante entomofauna voladora, es una de las aves estivales más tardías en llegar no haciéndolo antes de finales de abril. Es una especie muy fiel a sus lugares de nidificación ocupando año tras año el mismo nido.

BIBLIOGRAFÍA

Bernis, F., 1965. *Claves de Passeriformes de España*. Cátedra de ertebrados. Facultad de Ciencias de Madrid. Madrid. 36 pp.

Blasco, J., 2014. *Guía de Aves de Aragón*. Ed. PRAMES. Zaragoza. 319 pp.

Burton, Ph. (1983). *Aves de Europa*. Salvat, Barcelona.

Cramp, S. (dir. ed.) (1977-1994). *The Birds of the Western Palearctic*. Vols. 1-9. Oxford.

Fitter, R. y Fernández-Cruz, M. (directores) (1972). *El libro de las aves de España*. Selecciones del Readers's Digest, Madrid.

Sáez-Royuela, R. (1980). *La guía de Incafo de las aves de la Península Ibérica*. INCAFO, Madrid.

Sampietro, F.J., et al. (2000). *Aves de Aragón. Atlas de especies nidificantes*. D.G.A., Zaragoza.

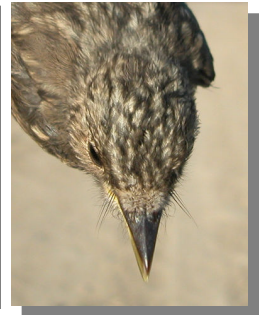
305 *Muscicapa striata* (Passeriformes, Muscicapidae)



ESTUDIO ANATÓMICO



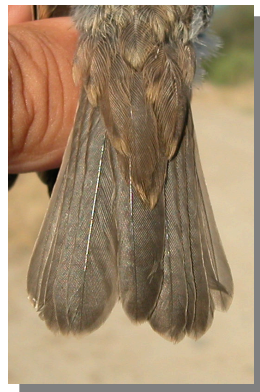
Papamoscas gris. Primavera. Juvenil



Papamoscas gris. Diseño del capirote: izquierda adulto; derecha juvenil



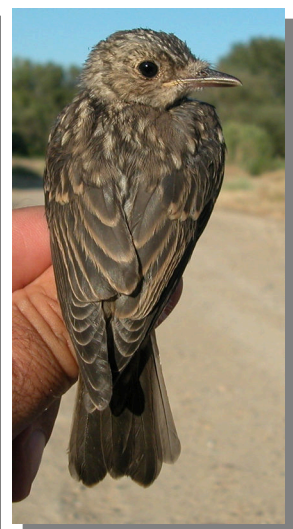
Papamoscas gris. Primavera. Diseño de la cabeza: arriba adulto; abajo juvenil



Papamoscas gris. Primavera. Diseño de la cola y coberteras caudales: izquierda adulto; derecha juvenil



Papamoscas gris. Primavera. Diseño del pecho: izquierda adulto; derecha juvenil



Papamoscas gris. Primavera. Diseño del dorso: izquierda adulto; derecha juvenil

305 *Muscicapa striata* (Passeriformes, Muscicapidae)



Papamoscas gris. Primavera. Adulto: diseño del ala



Papamoscas gris. Otoño. 1º año



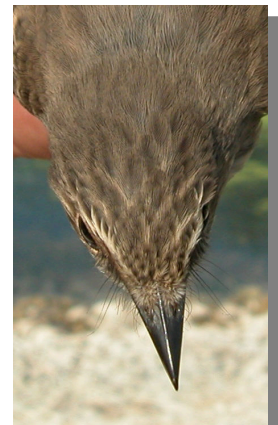
Papamoscas gris. Primavera. Juvenil: diseño del ala



Papamoscas gris. Diseño de la cabeza y color del iris: arriba adulto; abajo 1º año



Papamoscas gris. Otoño. Adulto



Papamoscas gris. Otoño. Diseño del capriote: izquierda adulto; derecha 1º año

305 *Muscicapa striata* (Passeriformes, Muscicapidae)



Papamoscas gris. Otoño. Diseño del pecho: izquierda adulto; derecha 1º año



Papamoscas gris. Otoño. Adulto: diseño del ala



Papamoscas gris. Otoño. Diseño de la cola y supra-coberteras caudales: izquierda adulto; derecha 1º año



Papamoscas gris. Otoño. 1º año: diseño del ala



Papamoscas gris. Otoño. Diseño del dorso: izquierda adulto; derecha 1º año