

300 *Regulus ignicapilla* (Passeriformes, Sylviidae)



Reyezuelo listado. Macho

NOMBRE VULGAR

Reyezuelo listado

NOMBRE CIENTÍFICO

Regulus ignicapilla (Temminck, 1820)

DESCRIPCIÓN

9-10 cm. Adultos con plumaje verdiamarillo; cabeza con píleo amarillo (hembra) o anaranjado (macho); ceja blanca, banda ocular negra y hombros dorados. El juvenil carece de “corona” en el píleo y tiene el diseño de la cara atenuado.

CLAVES DE DETERMINACIÓN

Subphylum Vertebrata

Animales formados por dos mitades simétricas (simetría bilateral).

Cuerpo no segmentado.

Con esqueleto interno óseo o cartilaginoso, con cráneo y columna vertebral que protegen al sistema nervioso.

Sistema nervioso en posición dorsal.

Clase Aves

Con temperatura constante.

Piel cubierta de plumas,

Mandíbulas con un estuche córneo.

Miembros anteriores convertidos en alas.

Especies ovíparas.

Orden Passeriformes

Pico no ganchudo.

Tibia cubierta de plumas.

Pies sin membranas interdigitales.

Pies con tres dedos dirigidos hacia adelante y uno (pulgar) hacia atrás.

CLAVES DE DETERMINACIÓN

Familia Sylviidae

Plumaje generalmente verdoso, marrón o gris.

Pico delgado y recto.

Con cerdas nasales poco desarrolladas.

Ala con 10 primarias, la 10ª reducida.

Juveniles sin plumaje moteado.

Género *Regulus*

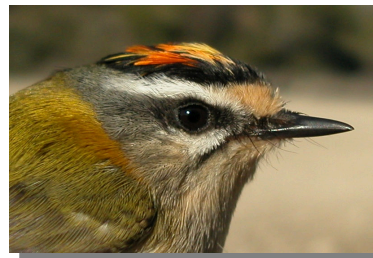
Aves muy pequeñas con ala menor de 60 mm.

Adultos con píleo con color carmesí o amarillo intenso; juveniles sin esas plumas en el píleo.

Regulus ignicapilla

Con lista ocular negra y sobre ella otra lista de color blanco.

Espalda verde, con lados superiores de la espalda más brillantes.



Reyezuelo listado. Adulto. Diseño de la cabeza.



Reyezuelo listado. Juvenil. Diseño de la cabeza.

ESPECIES SIMILARES

La “corona” del píleo lo distingue de las demás especies excepto del reyezuelo sencillo, que no tiene ceja blanca ni banda negra en el ojo.



Reyezuelo sencillo. Adulto.

300 *Regulus ignicapilla* (Passeriformes, Sylviidae)

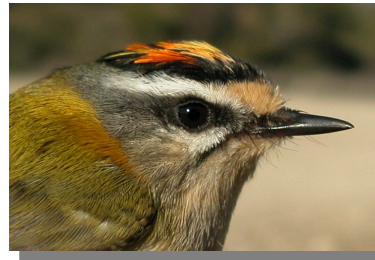


DETERMINACIÓN DEL SEXO

El macho tiene las plumas del píleo naranja con amarillo en los bordes; ala mayor de 53 mm. La hembra tiene el píleo amarillo, a veces con algo de naranja; ala menor de 53 mm. Los juveniles no se pueden sexar.



Reyezuelo listado. Adulto. Determinación del sexo. Diseño del píleo: izquierda macho; derecha hembra.



Reyezuelo listado. Determinación de la edad. Diseño de la cabeza: arriba adulto; abajo juvenil.



Reyezuelo listado. Determinación de la edad. Diseño de la punta de las plumas de la cola: izquierda adulto; derecha juvenil.

DETERMINACIÓN DE LA EDAD

Pueden reconocerse 3 tipos de edad:
 Juveniles sin “corona” en el píleo.
 1º año otoño/2º año primavera sin cambiar gran parte de las plumas del ala; las plumas del álula, si no están mudadas, carecen de borde verde; plumas de la cola muy puntiagudas.
 Adultos con las plumas del ala mostrando bordes verdes; plumas de la cola desde poco puntiagudas a redondeadas.



Reyezuelo listado. Determinación de la edad. Diseño del píleo: izquierda adulto; derecha juvenil.

FENOLOGÍA

I	II	III	IV	V	VI	VII	VIII	IX	X	XI	XII

DISTRIBUCIÓN Y HÁBITAT

Elemento holártico. Especie nidificante en pinares bien conservados; en invierno común en los sotos del Ebro.

ALIMENTACIÓN

Pequeños insectos y arañas, que captura con cortos vuelos entre ramas y hojas.

300 *Regulus ignicapilla* (Passeriformes, Sylviidae)**REPRODUCCIÓN**

Ambos sexos construyen un complicado nido suspendido en una rama de un árbol o arbusto con musgos, telas de araña, pelos y hierbas donde ponen de 7 a 11 huevos, incubados durante dos semanas sólo por la hembra; los pollos son alimentados por ambos padres abandonando el nido a los 18 días; habitualmente hacen dos puestas.

COSTUMBRES Y COMENTARIOS

Los reyezuelos son las aves más pequeñas de Europa. Durante el cortejo, el macho extiende y levanta su cresta anaranjada, lo que ambos sexos hacen también cuando están excitados. En invierno deambulan por las ramas de los árboles moviéndose continuamente y explorando todos los resquicios de las cortezas, manteniéndose en contacto reclamando sin cesar. Los inviernos muy crudos hacen que los invertebrados les sean inaccesibles, produciéndose mortandades elevadas de individuos, siendo por ello por lo que necesitan esas elevadas puestas, hasta 11 huevos, para poder recomponer sus poblaciones.

BIBLIOGRAFÍA

Bernis, F., 1965. *Claves de Passeriformes de España*. Cátedra de ertebrados. Facultad de Ciencias de Madrid. Madrid. 36 pp.

Blasco, J., 2014. *Guía de Aves de Aragón*. Ed. PRAMES. Zaragoza. 319 pp.

Burton, Ph. (1983). *Aves de Europa*. Salvat, Barcelona.

Cramp, S. (dir. ed.) (1977-1994). *The Birds of the Western Palearctic*. Vols. 1-9. Oxford.

Fitter, R. y Fernández-Cruz, M. (directores) (1972). *El libro de las aves de España*. Selecciones del Readers's Digest, Madrid.

Sáez-Royuela, R. (1980). *La guía de Incafo de las aves de la Península Ibérica*. INCAFO, Madrid.

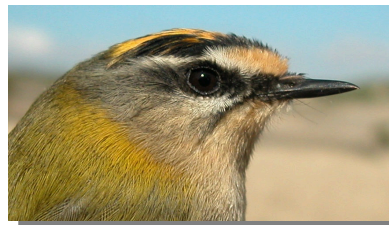
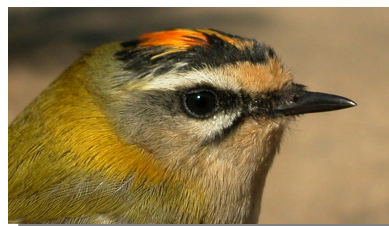
Sampietro, F.J., et al. (2000). *Aves de Aragón. Atlas de especies nidificantes*. D.G.A., Zaragoza.

ESTUDIO ANATÓMICO

Reyezuelo listado. Hembra

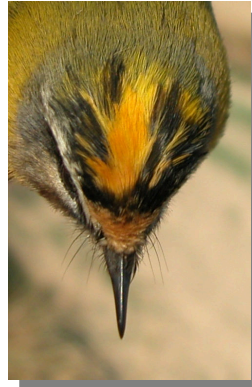
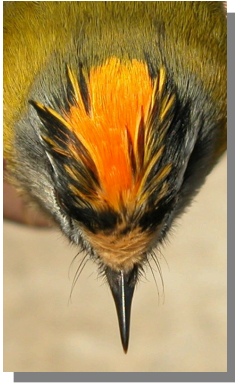


Reyezuelo listado. Juvenil



Reyezuelo listado. Diseño de la cabeza: arriba macho; centro hembra; abajo juvenil

300 *Regulus ignicapilla* (Passeriformes, Sylviidae)



Reyezuelo listado. Diseño del pecho: arriba izquierda macho; arriba derecha hembra; abajo juvenil



Reyezuelo listado. Diseño de las plumas del píleo: arriba izquierda macho; arriba derecha hembra; izquierda juvenil



Reyezuelo listado. Adulto. Diseño de la cola:: izquierda macho; derecha hembra

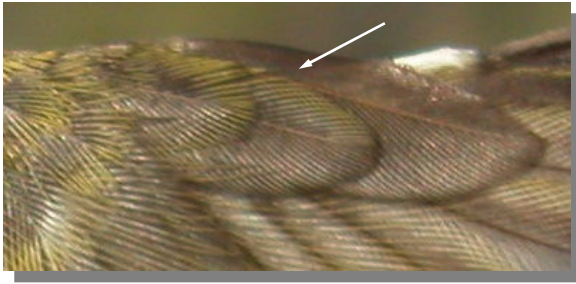


Reyezuelo listado. Diseño del dorso: arriba izquierda macho; arriba derecha hembra; izquierda juvenil



Reyezuelo listado. Diseño de la cola: arriba izquierda macho; arriba derecha hembra; izquierda juvenil

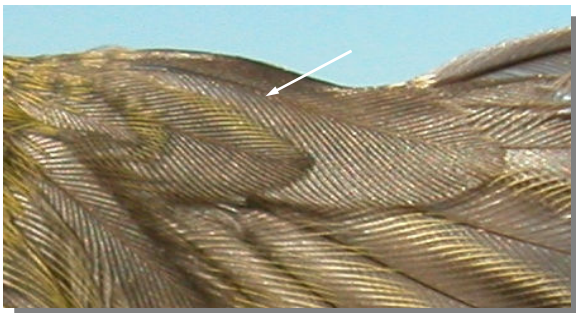
300 *Regulus ignicapilla* (Passeriformes, Sylviidae)



Reyezuelo listado. Adulto. Macho: diseño del álula



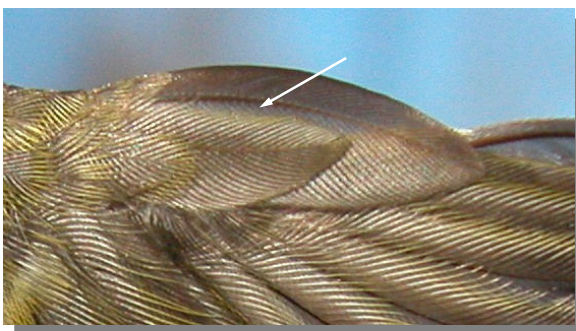
Reyezuelo listado. Juvenil: diseño del álula



Reyezuelo listado. Adulto. Hembra: diseño del álula



Reyezuelo listado. Adulto. Macho: diseño del ala



Reyezuelo listado. 1º año. Macho: diseño del álula



Reyezuelo listado. Adulto. Hembra: diseño del ala



Reyezuelo listado. 1º año. Hembra: diseño del álula

300 *Regulus ignicapilla* (Passeriformes, Sylviidae)



Reyezuelo listado. 1º año. Macho: diseño del ala



Reyezuelo listado. 1º año. Hembra: diseño del ala



Reyezuelo listado. Juvenil: diseño del ala