

300 *Phylloscopus trochilus* (Passeriformes, Sylviidae)



Mosquitero musical. Adulto

NOMBRE VULGAR

Mosquitero musical, picharris (en Pina de Ebro)

NOMBRE CIENTÍFICO

Phylloscopus trochilus (Linnaeus, 1758)

DESCRIPCIÓN

10-12 cm. Partes superiores verde oliva, con algún tinte pardo; partes inferiores blancas, con garganta y pecho amarillento; patas claras. En el ala, la 7ª y 8ª primarias tienen la misma longitud y están emarginadas hasta la 6ª.

CLAVES DE DETERMINACIÓN

Subphylum Vertebrata

Animales formados por dos mitades simétricas (simetría bilateral).

Cuerpo no segmentado.

Con esqueleto interno óseo o cartilaginoso, con cráneo y columna vertebral que protegen al sistema nervioso.

Sistema nervioso en posición dorsal.

Clase Aves

Con temperatura constante.

Piel cubierta de plumas,

Mandíbulas con un estuche córneo.

Miembros anteriores convertidos en alas.

Especies ovíparas.

Orden Passeriformes

Pico no ganchudo.

Tibia cubierta de plumas.

Pies sin membranas interdigitales.

Pies con tres dedos dirigidos hacia adelante y uno (pulgar) hacia atrás.

CLAVES DE DETERMINACIÓN

Familia Sylviidae

Plumaje generalmente verdoso, marrón o gris.

Pico delgado y recto.

Con cerdas nasales poco desarrolladas.

Ala con 10 primarias, la 10ª reducida.

Juveniles sin plumaje moteado.

Género *Phylloscopus*

Pico fino y poco ensanchado en la base.

La mayoría de las especies son verdosas o pardas por arriba y blancuzcas o amarillentas por abajo.

Axilares con tinte amarillo claro.

Plumas de la cola con terminación cuadrada.

Phylloscopus trochilus

Partes superiores verdosas, con algo de pardo.

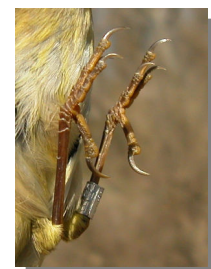
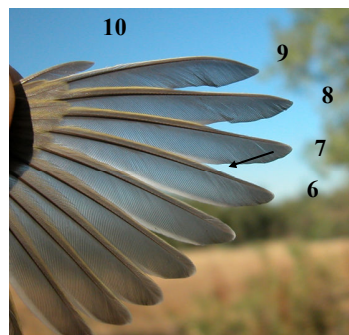
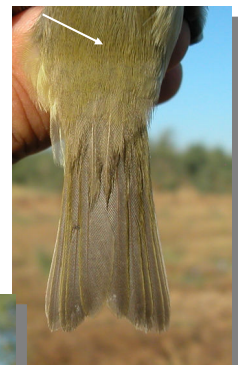
Partes inferiores claras, con algo de amarillo en garganta y pecho.

Cabeza con lista superciliar moderadamente marcada, de color amarillento.

Patas generalmente pardo claro.

7ª y 8ª primaria de la misma longitud.

Primarias 6ª, 7ª y 8ª emarginadas.



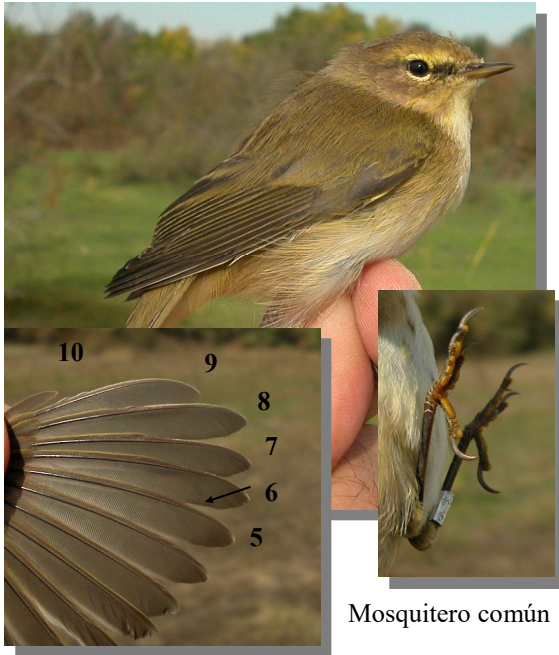
Mosquitero musical. Diseño del pecho, obispillo, fórmula alar y color de las patas.

300 *Phylloscopus trochilus* (Passeriformes, Sylviidae)



ESPECIES SIMILARES

Es difícil de separar de algunas especies próximas. El mosquitero común es menos amarillo, con patas oscuras y tiene emarginada hasta la 5ª primaria. El mosquitero papialbo es blanco por debajo y tiene muy marcado el obispillo amarillo, que contrasta con la espalda verde. El zarcero común es de mayor tamaño, amarillo uniforme por debajo y pico ancho en la base.



Mosquitero común



Zarcero común

DETERMINACIÓN DEL SEXO

Sexos similares, no siendo posible diferenciarlos por el plumaje.

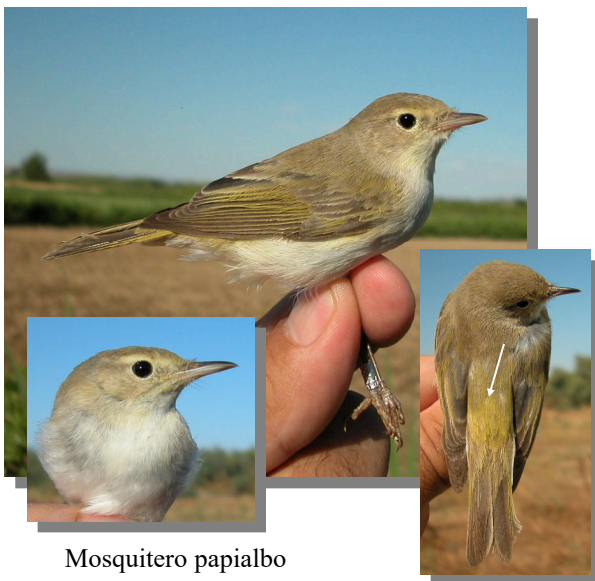
DETERMINACIÓN DE LA EDAD

Pueden reconocerse 2 tipos de edad:

Juveniles con la garganta y el pecho de color amarillo uniforme (sin listas amarillas sobre fondo blanco), así como el abdomen.

Adultos con las partes inferiores de color blanco, con algo de amarillo en forma de estrías; abdomen sin amarillo o con sólo un poco. CUIDADO: no debe datarse la edad de los ejemplares intermedios.

En primavera, después de la muda posnupcial/postjuvenil no es posible datar la edad utilizando el plumaje.



Mosquitero papialbo



Mosquitero musical. Otoño. Determinación de la edad. Diseño de las partes inferiores: izquierda adulto; derecha 1º año.

300 *Phylloscopus trochilus* (Passeriformes, Sylviidae)



Mosquitero musical. Otoño. Determinación de la edad. Diseño del pecho: izquierda adulto; derecha 1º año.

FENOLOGÍA

I	II	III	IV	V	VI	VII	VIII	IX	X	XI	XII

DISTRIBUCIÓN Y HÁBITAT

Elemento paleártico. Especie en paso muy común en todos los pueblos de la Comarca, gustando más para sedimentarse de las zonas arboladas.

ALIMENTACIÓN

Invertebrados de pequeño tamaño.

REPRODUCCIÓN

Nido en el suelo, en la base de un arbusto o en herbazal, con forma casi esférica y hecho utilizando hierbas y musgos y forrado en su interior con material fino; la puesta es de 6 ó 7 huevos incubados sólo por la hembra durante 14 días; la alimentación de la pollada corre a cargo de los dos sexos que dejan el nido a los 13 días aproximadamente.

COSTUMBRES Y COMENTARIOS

Con áreas de cría desde el centro y norte de Europa hacia Asia, la presencia de este mosquitero en Aragón es fugaz, ya que se le ve sólo en los pasos migratorios, pero es ave abundante. Recorre las ramas de los árboles y arbustos saltando o con cortos vuelos para pasar de unas a otras, que explora arriba y abajo picoteando sin cesar. Suele verse habitualmente solitario, aunque cuando el paso es fuerte están un poco por todas partes coincidiendo varios ejemplares en el mismo lugar. Su condición de migrante de largas distancias queda de manifiesto en la longitud de sus alas, mayores que las del mosquitero común pese a tener el mismo tamaño corporal.

BIBLIOGRAFÍA

Bernis, F., 1965. *Claves de Passeriformes de España*. Cátedra de ertebrados. Facultad de Ciencias de Madrid. Madrid. 36 pp.

Blasco, J., 2014. *Guía de Aves de Aragón*. Ed. PRAMES. Zaragoza. 319 pp.

Burton, Ph. (1983). *Aves de Europa*. Salvat, Barcelona.

Cramp, S. (dir. ed.) (1977-1994). *The Birds of the Western Palearctic*. Vols. 1-9. Oxford.

Fitter, R. y Fernández-Cruz, M. (directores) (1972). *El libro de las aves de España*. Seleccionaciones del Readers's Digest, Madrid.

Sáez-Royuela, R. (1980). *La guía de Incafo de las aves de la Península Ibérica*. INCAFO, Madrid.

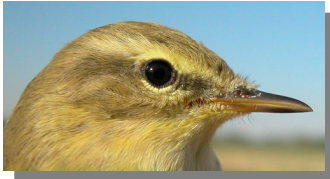
Sampietro, F.J., et al. (2000). *Aves de Aragón. Atlas de especies nidificantes*. D.G.A., Zaragoza.

ESTUDIO ANATÓMICO



Mosquitero musical. Juvenil

300 *Phylloscopus trochilus* (Passeriformes, Sylviidae)



Mosquitero musical. Diseño de la cabeza: arriba adulto; abajo juvenil



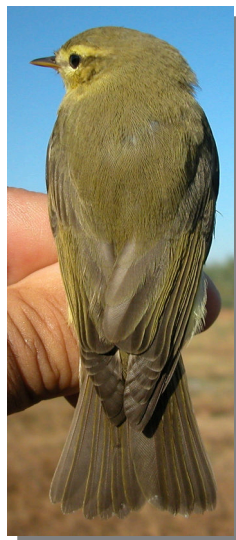
Mosquitero musical. Diseño del pecho: arriba adulto; abajo juvenil



Mosquitero musical. Diseño de las partes inferiores: izquierda adulto; derecha juvenil



Mosquitero musical. Diseño de la cola: izquierda adulto; derecha juvenil



Mosquitero musical. Diseño del dorso: izquierda adulto; derecha juvenil



Mosquitero musical. Diseño de las infracoberteras de la cola: izquierda adulto; derecha juvenil

300 *Phylloscopus trochilus* (Passeriformes, Sylviidae)



Mosquitero musical. Adulto: diseño del ala



Mosquitero musical. Juvenil: diseño del ala