

**300 *Locustella naevia* (Passeriformes, Sylviidae)**

Buscarla pintoja. Adulto

**NOMBRE VULGAR**

Buscarla pintoja

**NOMBRE CIENTÍFICO***Locustella naevia* (Boddaert, 1783)**DESCRIPCIÓN**

12-13 cm. Dorso pardo-oliva, listado de negro; alas pardo oscuro, con primaria externa blanca; cola redondeada con barreado difuso; partes inferiores claras, con flancos pardos; pico pardo y patas rosadas.

**CLAVES DE DETERMINACIÓN****Subphylum Vertebrata**

Animales formados por dos mitades simétricas (simetría bilateral).

Cuerpo no segmentado.

Con esqueleto interno óseo o cartilaginoso, con cráneo y columna vertebral que protegen al sistema nervioso.

Sistema nervioso en posición dorsal.

**Clase Aves**

Con temperatura constante.

Piel cubierta de plumas,

Mandíbulas con un estuche córneo.

Miembros anteriores convertidos en alas.

Especies ovíparas.

**Orden Passeriformes**

Pico no ganchudo.

Tibia cubierta de plumas.

Pies sin membranas interdigitales.

Pies con tres dedos dirigidos hacia adelante y uno (pulgar) hacia atrás.

**CLAVES DE DETERMINACIÓN****Familia Sylviidae**

Plumaje generalmente verdoso, marrón o gris.

Pico delgado y recto.

Con cerdas nasales poco desarrolladas.

Ala con 10 primarias, la 10ª reducida.

Juveniles sin plumaje moteado.

**Género *Locustella***

Cerdas de la comisura de la boca no visibles.

Dorso pardo o pardo gris, manchadas o uniformes.

Cola escalonada.

Infracoberteras de la cola tan largas o más largas que las plumas de la cola laterales.

10ª primaria igual o menor que las coberteras primarias.

***Locustella naevia***

Dorso nítidamente moteado.

9ª primaria con escotadura.



Buscarla pintoja.  
Diseño de cabeza y dorso.

**ESPECIES SIMILARES**

Entre las aves pardas de similar tamaño, sólo el carricerín común y el carricerín cejudo tienen un moteado parecido, pero se separan con facilidad por su ceja blanca.

# 300 *Locustella naevia* (Passeriformes, Sylviidae)



Carricerín común



Carricerín cejudo

## DETERMINACIÓN DEL SEXO

Sexos similares, no siendo posible diferenciarlos por el plumaje.

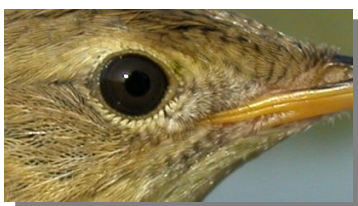
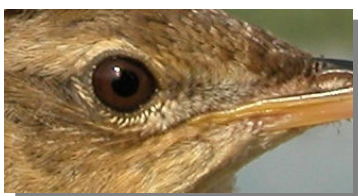
## DETERMINACIÓN DE LA EDAD

Pueden reconocerse 2 tipos de edad:

Juveniles con plumaje nuevo; iris pardo.

Adultos con plumas de vuelo desgastadas (CUIDADO: si han comenzado la muda tendrán algunas nuevas); iris rojizo.

En primavera, después de la muda prenupcial no es posible datar la edad utilizando el plumaje.



Buscarla pintoja. Determinación de la edad. Color del iris: arriba adulto; abajo juvenil.

## FENOLOGÍA

I	II	III	IV	V	VI	VII	VIII	IX	X	XI	XII

## DISTRIBUCIÓN Y HÁBITAT

Europa hasta Asia central. Especie en paso presente en toda la Comarca; gusta de sedimentarse principalmente en carrizales y vegetación cercana al agua.

## ALIMENTACIÓN

Invertebrados de pequeño y mediano tamaño.

## REPRODUCCIÓN

En el suelo, oculto entre la vegetación, ambos padres construyen un nido de hierba que a menudo tiene una galería de acceso. La pareja se turna en la incubación durante 14 días de los 4 ó 6 huevos puestos, colaborando ambos en el cuidado de la prole que abandona el nido tras 10-12 días de estancia.

## COSTUMBRES Y COMENTARIOS

Puede aparecer con más frecuencia que la buscarla unicolor en ambientes alejados del agua. Los machos llegan a sus zonas de cría hasta 15 días antes que las hembras para dirimir los territorios entres ellos. Tiene el dedo central desproporcionadamente largo permitiéndole asir varios tallos a la vez, lo que es realmente útil para posarse en la punta de hierbas muy finas; la estructura de su pie le permite también correr con agilidad, cosa que hace a menudo por debajo de la vegetación palustre habiéndosele comparado por ello con un ratón.

## BIBLIOGRAFÍA

Bernis, F., 1965. *Claves de Passeriformes de España*. Cátedra de ertebrados. Facultad de Ciencias de Madrid. Madrid. 36 pp.

Blasco, J., 2014. *Guía de Aves de Aragón*. Ed. PRAMES. Zaragoza. 319 pp.

Burton, Ph. (1983). *Aves de Europa*. Salvat, Barcelona.

Cramp, S. (dir. ed.) (1977-1994). *The Birds of the Western Palearctic*. Vols. 1-9. Oxford. .

# 300 *Locustella naevia* (Passeriformes, Sylviidae)



## BIBLIOGRAFÍA

Fitter, R. y Fernández-Cruz, M. (directores) (1972). *El libro de las aves de España*. Selecciones del Readers's Digest, Madrid.

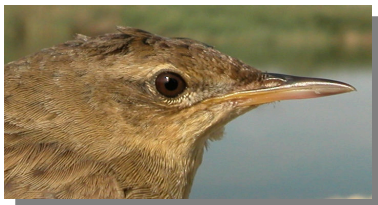
Sáez-Royuela, R. (1980). *La guía de Incafo de las aves de la Península Ibérica*. INCAFO, Madrid.

Sampietro, F.J., et al. (2000). *Aves de Aragón. Atlas de especies nidificantes*. D.G.A., Zaragoza.

## ESTUDIO ANATÓMICO



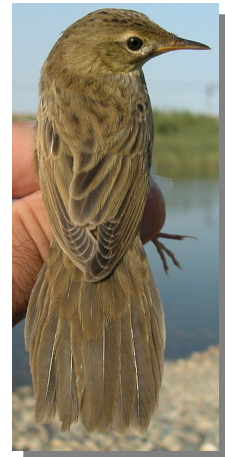
Buscarla pintoja. Juvenil



Buscarla pintoja. Diseño de la cabeza: arriba adulto; abajo juvenil



Buscarla pintoja. Diseño del pecho: arriba adulto; abajo juvenil

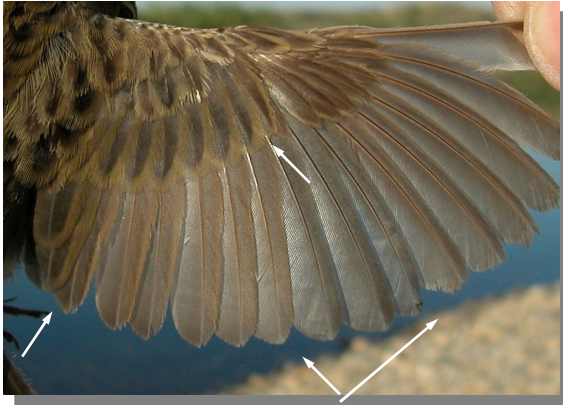


Buscarla pintoja. Diseño del dorso: izquierda adulto; derecha juvenil



Buscarla pintoja. Diseño de la cola: izquierda adulto; derecha juvenil

**300 *Locustella naevia* (Passeriformes, Sylviidae)**



Buscarla pintoja. Adulto: diseño del ala



Buscarla pintoja. Juvenil: diseño del ala