

300 *Cisticola juncidis* (Passeriformes, Sylviidae)

Buitrón. Primavera. Macho

NOMBRE VULGAR

Buitrón

NOMBRE CIENTÍFICO*Cisticola juncidis* (Rafinesque, 1810)**DESCRIPCIÓN**

10-11 cm. Dorso pardo rojizo, listado de oscuro; obispillo rojizo sin listas; alas pardas con ribetes blancos en las secundarias; partes inferiores blanco amarillento; cola con puntas blancas excepto el par central; pico y patas pardo claro.

CLAVES DE DETERMINACIÓN**Subphylum Vertebrata**

Animales formados por dos mitades simétricas (simetría bilateral).

Cuerpo no segmentado.

Con esqueleto interno óseo o cartilaginoso, con cráneo y columna vertebral que protegen al sistema nervioso.

Sistema nervioso en posición dorsal.

Clase Aves

Con temperatura constante.

Piel cubierta de plumas,

Mandíbulas con un estuche córneo.

Miembros anteriores convertidos en alas.

Especies ovíparas.

Orden Passeriformes

Pico no ganchudo.

Tibia cubierta de plumas.

Pies sin membranas interdigitales.

Pies con tres dedos dirigidos hacia adelante y uno (pulgar) hacia atrás.

CLAVES DE DETERMINACIÓN**Familia Sylviidae**

Plumaje generalmente verdoso, marrón o gris.

Pico delgado y recto.

Con cerdas nasales poco desarrolladas.

Ala con 10 primarias, la 10ª reducida.

Juveniles sin plumaje moteado.

Género *Cisticola*. *Cisticola juncidis*

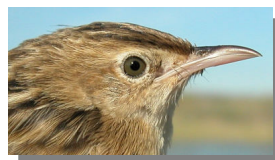
Plumaje pardo manchado por arriba, por abajo amarillento.

10ª primaria más corta que la mitad de la 9ª primaria, pero doble mayor que las coberteras primarias.

5ª a 7ª primaria casi iguales, más largas que el resto y escotadas.

Cola redondeada, con 12 plumas con mancha subterminal oscura (excepto el par central).

Ala 47-53 mm.



Buitrón. Diseño de cabeza, cola y dorso.

ESPECIES SIMILARES

Es una especie inconfundible por su tamaño pequeño, partes listadas y cola característica.

300 *Cisticola juncidis* (Passeriformes, Sylviidae)

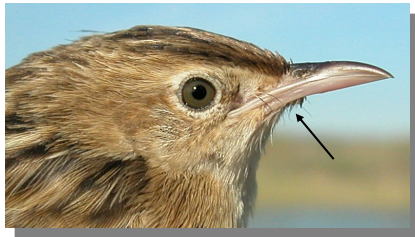
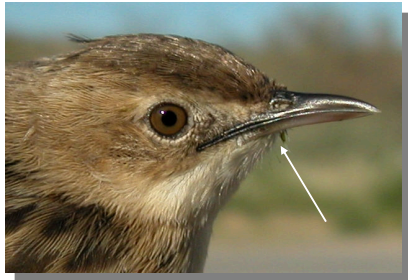


DETRMINACIÓN DEL SEXO

En periodo nupcial el macho tiene negro el interior de la boca; mandíbula inferior gris con punta negra; capirote uniformemente pardo oscuro. Hembra con boca rosa (a veces algo oscura en los lados); mandíbula inferior rosada; capirote suavemente estriado de negro (CUIDADO: fuera de la estación de cría los adultos no se pueden sexar atendiendo al plumaje). El tamaño puede ayudar en casos extremos: macho con ala mayor de 56 mm; hembra con ala menor de 46 mm. Los juveniles no se pueden sexar.



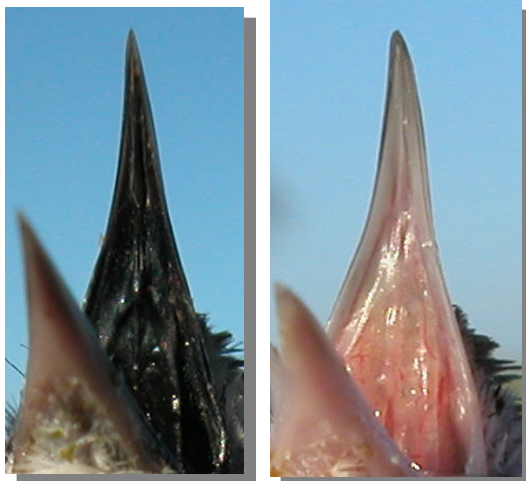
Buitrón. Periodo nupcial,. Determinación del sexo. Diseño del capirote: izquierda macho; derecha hembra.



Buitrón. Periodo nupcial,. Determinación del sexo. Color del pico: arriba macho; abajo hembra.

DETERMINACIÓN DE LA EDAD

Pueden reconocerse hasta 3 tipos de edad: Juveniles con plumaje nuevo; plumas de la cola, excepto el par central, con punta ocre claro. 1º año otoño/2º año primavera sólo en los ejemplares con muda parcial, que mostrarán diferencia entre las plumas de vuelo nuevas cambiadas y las retenidas gastadas. CUIDADO: si la muda postjuvenil es completa las aves de 1º año son indistinguibles de los adultos (aves tempranas pueden reproducirse desde finales de verano). Adultos con plumaje sin límite de muda; plumas de la cola, excepto el par central, con punta blanco sucio. CUIDADO: después de la muda prenupcial en primavera, ambas clases de edad muestran límite de muda.



Buitrón. Periodo nupcial,. Determinación del sexo. Color de la boca: izquierda macho; derecha hembra.



Buitrón. Determinación de la edad. Diseño de la punta de las plumas externas de la cola: izquierda adulto; derecha juvenil.

FENOLOGÍA

I	II	III	IV	V	VI	VII	VIII	IX	X	XI	XII

300 *Cisticola juncidis* (Passeriformes, Sylviidae)



DISTRIBUCIÓN Y HÁBITAT

Región mediterránea, África y sur de Asia. Especie sedentaria, común como nidificante en todos los pueblos de la Comarca; gusta de ribazos y eriales en ambientes de regadío.

ALIMENTACIÓN

Pequeños invertebrados, también algunas semillas de plantas silvestres.

REPRODUCCIÓN

Ambos sexos construyen un nido muy elaborado con forma ovoide y entrada lateral hecho con hojas perforadas con el pico y unidas con la ayuda de telarañas y fibras vegetales; ponen de 4 a 6 huevos incubados durante 15 días, volando los pollos a las dos semanas; habitualmente dos polladas.

COSTUMBRES Y COMENTARIOS

Pese a su tamaño pequeño, es una especie conspicua debido a su canto territorial emitido en el aire semejante a un pequeño martilleo, siendo característico el que vuela con la cola desplegada agitándola arriba y abajo. Es una especie polígama y cada macho se empareja con varias hembras (hasta 5 en un caso); en cualquier caso las relaciones reproductivas en esta especie son muy “convulsas” con machos territoriales desplazados continuamente por otros más agresivos y hembras que no muestran fidelidad a su pareja, abandonándola tras la primera cría para establecerse para otras sucesivas en otros territorios con otros machos. Es muy sensible al frío y los años de heladas continuadas diezman sus poblaciones.

BIBLIOGRAFÍA

Bernis, F., 1965. *Claves de Passeriformes de España*. Cátedra de vertebrados. Facultad de Ciencias de Madrid. Madrid. 36 pp.

Blasco, J., 2014. *Guía de Aves de Aragón*. Ed. PRAMES. Zaragoza. 319 pp.

Burton, Ph. (1983). *Aves de Europa*. Salvat, Barcelona.

Cramp, S. (dir. ed.) (1977-1994). *The Birds of the Western Palearctic*. Vols. 1-9. Oxford.

BIBLIOGRAFÍA

Fitter, R. y Fernández-Cruz, M. (directores) (1972). *El libro de las aves de España*. Seleccionaciones del Readers's Digest, Madrid.

Sáez-Royuela, R. (1980). *La guía de Incafo de las aves de la Península Ibérica*. INCAFO, Madrid.

Sampietro, F.J., et al. (2000). *Aves de Aragón. Atlas de especies nidificantes*. D.G.A., Zaragoza.

ESTUDIO ANATÓMICO



Buitrón. Primavera. Hembra

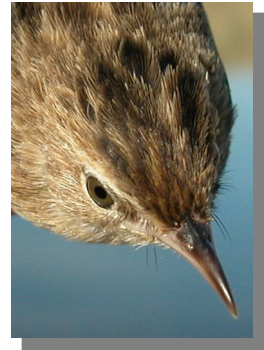


Buitrón. Primavera. Juvenil

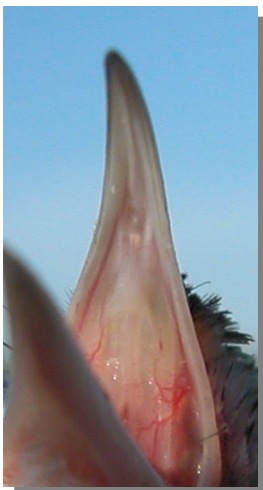
300 *Cisticola juncidis* (Passeriformes, Sylviidae)



Buitrón. Primavera. Diseño de la cabeza, color del iris y del pico: arriba macho; centro hembra; abajo juvenil



Buitrón. Primavera. Diseño del capirote: arriba izquierda macho; arriba derecha hembra; izquierda juvenil



Buitrón. Primavera. Color de la boca: arriba izquierda macho; arriba derecha hembra; izquierda juvenil

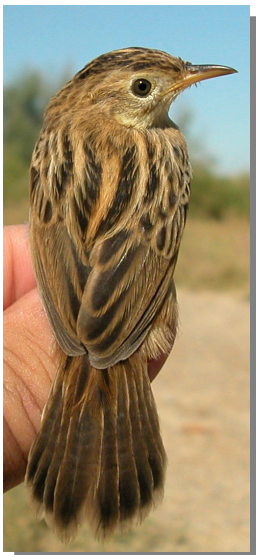


Buitrón. Primavera. Diseño del pecho: arriba izquierda macho; arriba derecha hembra; izquierda juvenil

300 *Cisticola juncidis* (Passeriformes, Sylviidae)



Buitrón. Primavera. Adulto. Macho: diseño del ala



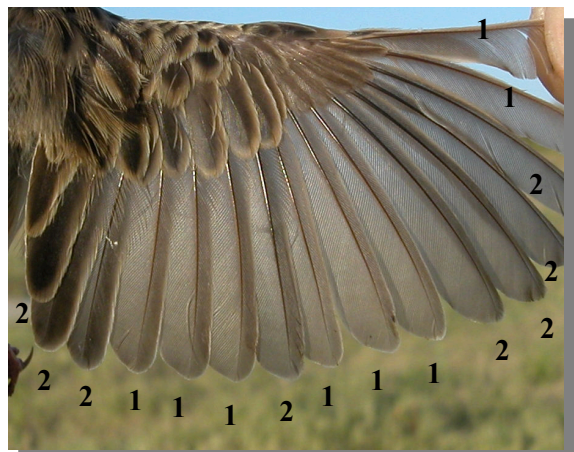
Buitrón. Primavera. Diseño del dorso: arriba izquierda macho; arriba derecha hembra; izquierda juvenil



Buitrón. Primavera. Adulto. Hembra: diseño del ala



Buitrón. Primavera. Diseño de la cola: arriba izquierda macho; arriba derecha hembra; izquierda juvenil



Buitrón. Primavera. 2º año. Macho: diseño del ala (1 pluma juvenil; 2 pluma postjuvenil)

300 *Cisticola juncidis* (Passeriformes, Sylviidae)



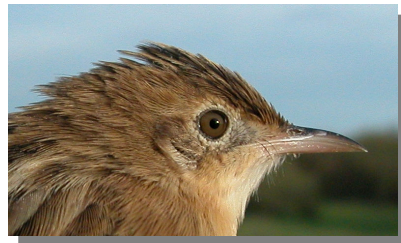
Buitrón. Primavera. 2º año. Hembra: diseño del ala (1 pluma juvenil; 2 pluma postjuvenil)



Buitrón. Otoño. 1º año



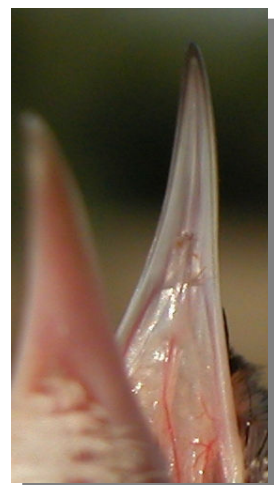
Buitrón. Primavera. Juvenil: diseño del ala



Buitrón. Otoño. Diseño de la cabeza y el pico: arriba adulto; abajo 1º año

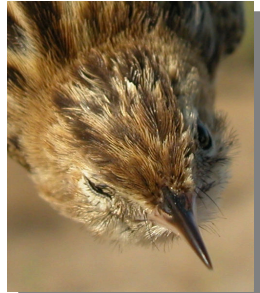
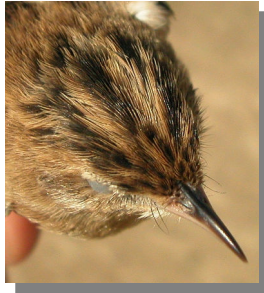


Buitrón. Otoño. Adulto

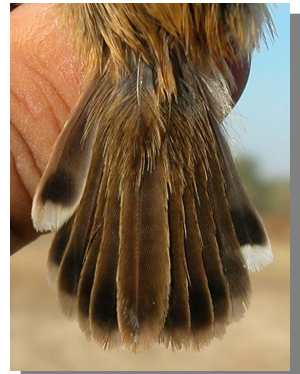


Buitrón. Otoño. Diseño de la cabeza y el pico: izquierda adulto; derecha 1º año

300 *Cisticola juncidis* (Passeriformes, Sylviidae)



Buitrón. Otoño. Diseño del capiroto: izquierda adulto; derecha 1º año



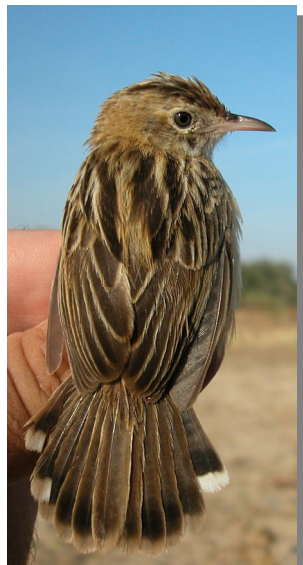
Buitrón. Otoño. Diseño de la cola: izquierda adulto; derecha 1º año



Buitrón. Otoño. Diseño del pecho: izquierda adulto; derecha 1º año



Buitrón. Otoño. Adulto/1º año con muda postjuvenil completa: diseño del ala



Buitrón. Otoño. Diseño del dorso: izquierda adulto; derecha 1º año



Buitrón. Otoño. 1º año con muda postjuvenil parcial: diseño del ala (1 pluma juvenil; 2 pluma postjuvenil)