

295 *Turdus viscivorus* (Passeriformes, Turdidae)



Zorzal charlo. Adulto

NOMBRE VULGAR

Zorzal charlo

NOMBRE CIENTÍFICO

Turdus viscivorus Linnaeus, 1758

DESCRIPCIÓN

26-27 cm. Dorso pardo grisáceo; partes inferiores blanco amarillentas, con manchas oscuras acorazonadas las de la parte anterior y redondeadas las del resto; alas pardas con plumas ribeteadas de gris; cola parda, con las plumas externas más claras; infracoberteras alares blancas.

CLAVES DE DETERMINACIÓN

Subphylum Vertebrata

Animales formados por dos mitades simétricas (simetría bilateral).

Cuerpo no segmentado.

Con esqueleto interno óseo o cartilaginoso, con cráneo y columna vertebral que protegen al sistema nervioso.

Sistema nervioso en posición dorsal.

Clase Aves

Con temperatura constante.

Piel cubierta de plumas,

Mandíbulas con un estuche córneo.

Miembros anteriores convertidos en alas.

Especies ovíparas.

Orden Passeriformes

Pico no ganchudo.

Tibia cubierta de plumas.

Pies sin membranas interdigitales.

Pies con tres dedos dirigidos hacia adelante y uno (pulgar) hacia atrás.

CLAVES DE DETERMINACIÓN

Familia Turdidae

Pico por lo general alargado y fino, con cerdas visibles en la comisura (a veces pequeñas).

Lengua no tubular.

Tarsos desnudos, sin plumas.

Cola con 12 rectrices.

Juveniles generalmente con plumaje moteado.

Género *Turdus*

Pico menor que el dedo medio con la uña.

Ala mayor de 110 mm.

Longitud de la cola claramente rebasando la de las alas.

Plumaje nunca azulado ni con cola roja.

Turdus viscivorus

Rémiges 8ª a 6ª con bandera externa emarginada.

Infracoberteras del ala blancas.

Ventre con fondo general blanco moteado de oscuro.

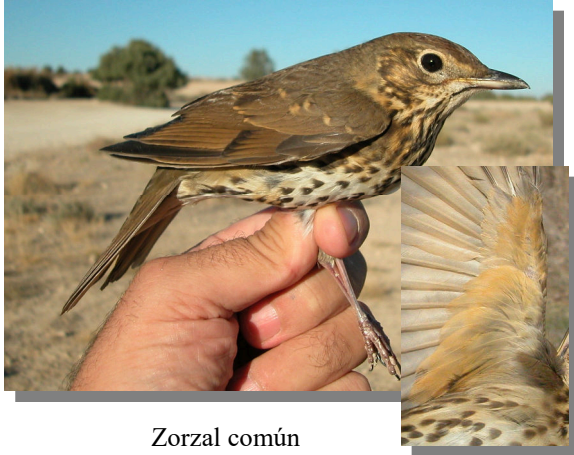


Zorzal charlo. Diseño del ala, pecho, cola e infracoberteras del ala.

295 *Turdus viscivorus* (Passeriformes, Turdidae) 

ESPECIES SIMILARES

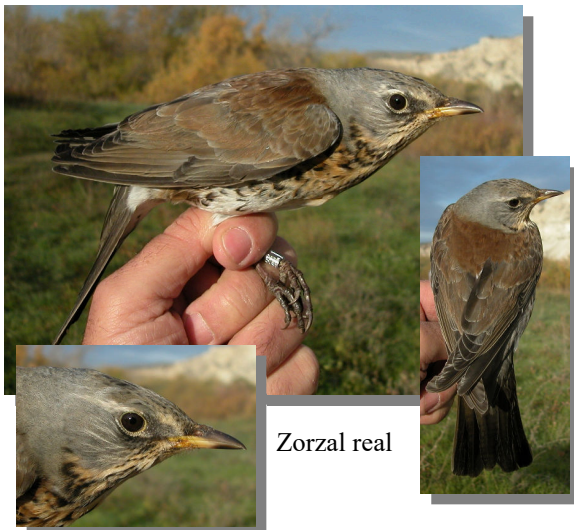
El zorzal común es de menor tamaño y tiene las infracoberteras alares anaranjadas; el zorzal alirrojo tiene cejas claras e infracoberteras alares rojizas; el zorzal real tiene las infracoberteras del ala blancas, pero las cejas son claras y dorso gris.



Zorzal común



Zorzal alirrojo



Zorzal real

DETERMINACIÓN DEL SEXO

Ambos sexos son de plumaje similar, no siendo posible su diferenciación.

DETERMINACIÓN DE LA EDAD

Pueden reconocerse 3 tipos de edad:

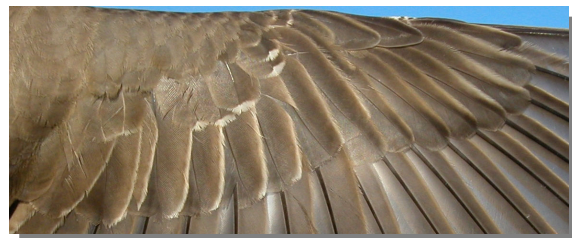
Juveniles con las plumas del dorso y coperteras alares ampliamente moteadas; plumaje nuevo.

1º año otoño/2º año primavera con distinta coloración y diferencias de tamaño entre las grandes coperteras mudadas y no mudadas; plumas de la cola puntiagudas. CUIDADO: la forma de la mancha blanca del ápice de las grandes coperteras es muy variable en adultos.

Adultos con las plumas del ala de la misma generación; plumas de la cola redondeadas en la punta.



Zorzal charlo. Determinación de la edad. Diseño del dorso: izquierda adulto; derecha juvenil.

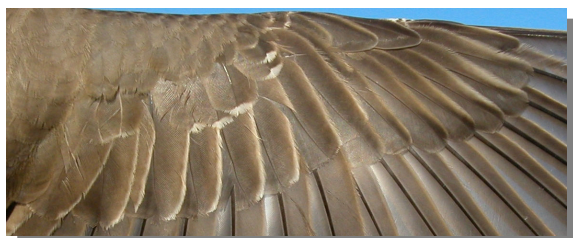


Zorzal charlo. Determinación de la edad. Diseño de coperteras del ala: arriba adulto; abajo juvenil.

295 *Turdus viscivorus* (Passeriformes, Turdidae)



Zorzal charlo. Determinación de la edad. Diseño de la punta de las plumas de la cola: izquierda adulto; derecha 1º año



Zorzal charlo. Determinación de la edad. Límite de muda en coberteras del ala: arriba adulto; abajo 1º año

REPRODUCCIÓN

En árboles y en general a bastante altura, ambos sexos construyen un nido en forma de copa utilizando hierba, palitos, tierra y musgos; la puesta es de 4 huevos habitualmente incubados por la hembra en solitario durante 13 días; los pollos son alimentados por ambos padres volando a los 16 días; generalmente dos polladas.

COSTUMBRES Y COMENTARIOS

Su nombre latino, *viscivorus*, significa “comedor de muérdago”, ya que los frutos de esta planta les supone un recurso de primer orden. El muérdago (*Viscum album*) es una planta parásita que clava sus “raíces” en la rama de los pinos y otras especies de árboles (no puede vivir en el suelo) viviendo de su savia. Si los frutos del muérdago caen al suelo cuando están maduros: ¿cómo consiguen las semillas llegar a las ramas de los árboles? ... utilizan a los zorzales y a otras aves que gustan de consumir estos frutos, ya que la semilla soporta el paso del tracto digestivo saliendo viable entre las heces: eso sí, cuando el zorzal hace sus necesidades, el muérdago necesita que el pájaro esté posado en un árbol.

BIBLIOGRAFÍA

Bernis, F., 1965. *Claves de Passeriformes de España*. Cátedra de ertebrados. Facultad de Ciencias de Madrid. Madrid. 36 pp.

Blasco, J., 2014. *Guía de Aves de Aragón*. Ed. PRAMES. Zaragoza. 319 pp.

Burton, Ph. (1983). *Aves de Europa*. Salvat, Barcelona.

Cramp, S. (dir. ed.) (1977-1994). *The Birds of the Western Palearctic*. Vols. 1-9. Oxford.

Fitter, R. y Fernández-Cruz, M. (directores) (1972). *El libro de las aves de España*. Selecciones del Readers’s Digest, Madrid.

Sáez-Royuela, R. (1980). *La guía de Incafo de las aves de la Península Ibérica*. INCAFO, Madrid.

Sampietro, F.J., et al. (2000). *Aves de Aragón. Atlas de especies nidificantes*. D.G.A., Zaragoza.

FENOLOGÍA

I	II	III	IV	V	VI	VII	VIII	IX	X	XI	XII

DISTRIBUCIÓN Y HÁBITAT

Elemento europeo-turquestaní.. Es una especie residente en los pinares naturales de la Comarca, que en invierno incrementa sus efectivos con la llegada de aves europeas.

ALIMENTACIÓN

Es una especie omnívora consumiendo lombrices, insectos y también bayas y frutos.

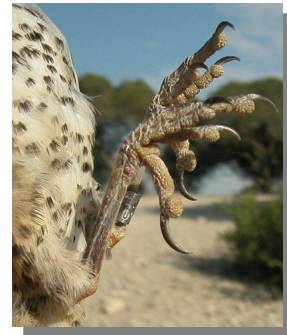
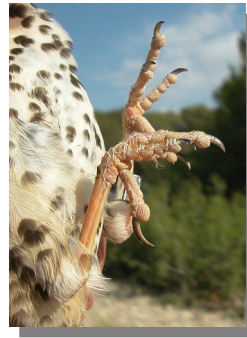
295 *Turdus viscivorus* (Passeriformes, Turdidae)



ESTUDIO ANATÓMICO



Zorzal charlo. Juvenil



Zorzal charlo. Color de las patas: izquierda adulto; derecha juvenil



Zorzal charlo. Diseño del flanco: arriba adulto; abajo juvenil



Zorzal charlo. Diseño de la cabeza: arriba adulto; abajo juvenil



Zorzal charlo. Diseño del pecho: izquierda adulto; derecha juvenil



Zorzal charlo. Verano. Desgaste de la cola: arriba izquierda adulto; arriba derecha 2º año; izquierda juvenil

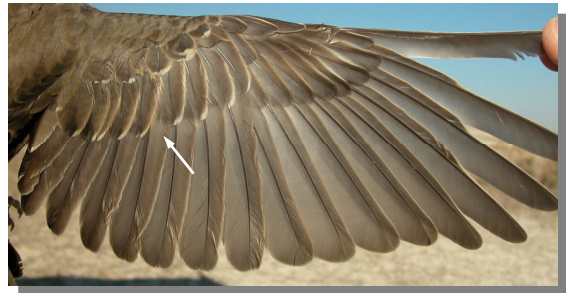
295 *Turdus viscivorus* (Passeriformes, Turdidae)



Zorzal charlo. Otoño Diseño de la cola: izquierda adulto; derecha 1º año



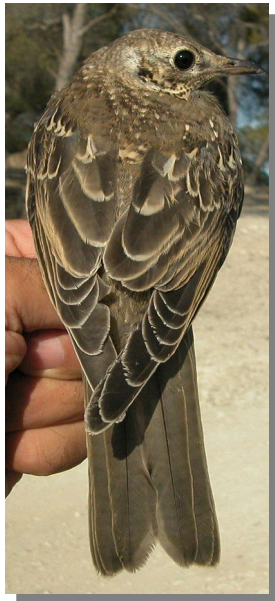
Zorzal charlo. Adulto: diseño del ala



Zorzal charlo. 1º año: diseño del ala



Zorzal charlo. Juvenil: diseño del ala



Zorzal charlo. Verano. Diseño del dorso: arriba izquierda adulto; arriba derecha 2º año; izquierda juvenil