

295 Saxicola torquatus (Passeriformes, Turdidae)



Tarabilla común. Verano. Macho

NOMBRE VULGAR

Tarabilla común

NOMBRE CIENTÍFICO

Saxicola torquatus (Linnaeus, 1766)

DESCRIPCIÓN

13-15 cm. Cabeza y cuello negro en el macho y pardo en la hembra; ambos sexos con mancha blanca en el cuello y el ala. Los juveniles son pardos, muy parecidos a la hembra pero más claros.

CLAVES DE DETERMINACIÓN

Subphylum Vertebrata

Animales formados por dos mitades simétricas (simetría bilateral).

Cuerpo no segmentado.

Con esqueleto interno óseo o cartilaginoso, con cráneo y columna vertebral que protegen al sistema nervioso.

Sistema nervioso en posición dorsal.

Clase Aves

Con temperatura constante.

Piel cubierta de plumas,

Mandíbulas con un estuche córneo.

Miembros anteriores convertidos en alas.

Especies ovíparas.

Orden Passeriformes

Pico no ganchudo.

Tibia cubierta de plumas.

Pies sin membranas interdigitales.

Pies con tres dedos dirigidos hacia adelante y uno (pulgar) hacia atrás.

CLAVES DE DETERMINACIÓN

Familia Turdidae

Pico por lo general alargado y fino, con cerdas visibles en la comisura (a veces pequeñas).

Lengua no tubular.

Tarsos desnudos, sin plumas.

Cola con 12 rectrices.

Juveniles generalmente con plumaje moteado.

Género Saxicola

Ala menor de 110 mm.

Pico comprimido en sentido lateral.

Cerdas de la comisura de pico presentes.

Rectrices externas sin tono pardo rojizo.

Cola con 12 plumas, rectangular.

Supracoberteras de la cola sin blanco.

Tarso mayor de 20 mm.

Saxicola torquatus

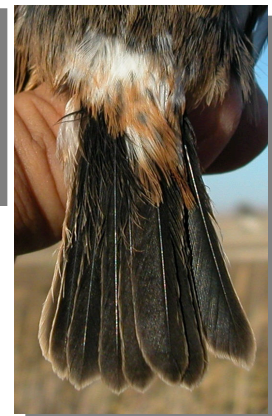
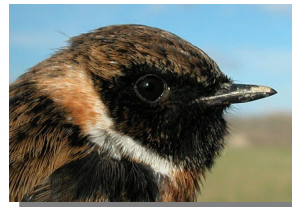
10ª rémige unos 5-10 mm más larga que las coberteras primarias.

Rémiges 8ª a 5ª con banderas externas emarginadas.

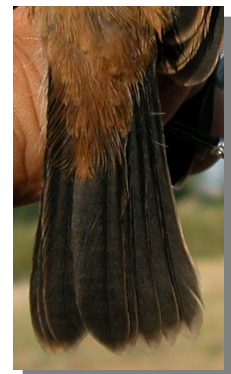
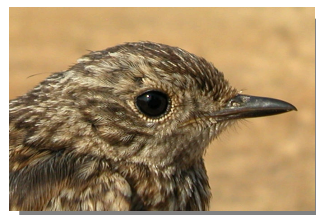
Sin lista ocular blanca bien marcada.

Plumas de la cola sin base blanca.

Macho con cabeza negra y pecho anaranjado y hembra sin esos caracteres.



Tarabilla común. Adulto. Diseño de la cabeza de macho (arriba) y hembra (abajo), cola y obispillo.



Tarabilla común. Juvenil. Diseño de la cabeza, cola y obispillo

295 Saxicola torquatus (Passeriformes, Turdidae)



ESPECIES SIMILARES

El macho es inconfundible. La hembra es parecida a la tarabilla norteña, que tiene ceja blanca, mancha clara en la base de las plumas de la cola y moteado en las supracoberteras de la cola.



Tarabilla norteña. Macho



DETERMINACIÓN DEL SEXO

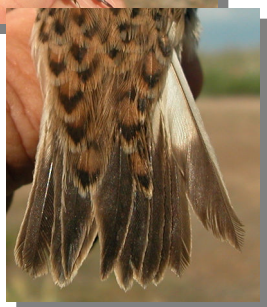
En aves adultas, el macho tiene las partes superiores negras (cabeza, cuello, dorso); mancha del cuello blanco puro; obispillo con mancha blanca. La hembra es más grisácea y carece de blanco en el obispillo; la mancha del cuello no es blanco puro. Los juveniles pueden sexarse en casos extremos (Dr. David Serrano, com. pers.): macho con menos de 6 grandes coberteras externas marrones; grandes coberteras internas blanco puro; pecho de color herrumbre; cola y coberteras del ala oscuras. Hembra con más de 7 grandes coberteras externas marrones; grandes coberteras internas blanco-cremoso; pecho claro; cola y coberteras del ala pardas



Tarabilla común. Determinación del sexo. Adulto. Diseño de la cabeza: arriba macho; abajo hembra.



Tarabilla norteña. Hembra



Tarabilla común. Determinación del sexo. Adulto. Diseño del dorso: izquierda macho; derecha hembra.

295 Saxicola torquatus (Passeriformes, Turdidae)



Tarabilla común. Determinación del sexo. Adulto. Diseño del obispillo: izquierda macho; derecha hembra.



Tarabilla común. Determinación del sexo. Juvenil. Diseño de la cola: izquierda macho; derecha hembra.



Tarabilla común. Determinación del sexo. Juvenil. Diseño del pecho: izquierda macho; derecha hembra.



Tarabilla común. Determinación del sexo. Juvenil. Diseño de las grandes coberteras: arriba macho; abajo hembra.

DETERMINACIÓN DE LA EDAD

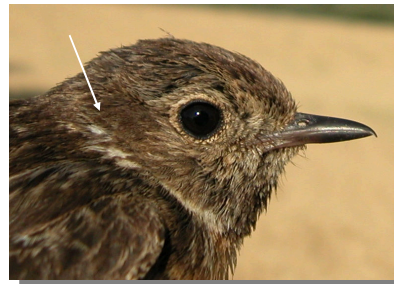
Pueden reconocerse 3 tipos de edad:

Juveniles con el plumaje nuevo; interior de la mandíbula superior de color rosado hasta octubre.

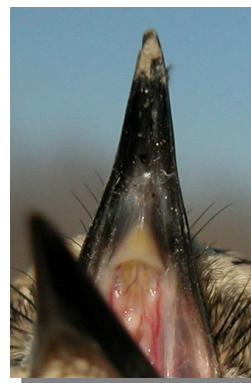
1º año otoño/2º año primavera con contraste en el ala entre las plumas mudadas oscuras y las retenidas, más marronáceas y desgastadas; plumas de la cola puntiagudas.

Adultos con plumaje uniforme sin contraste de muda en las plumas del ala; plumas de la cola redondeadas; interior de la mandíbula superior oscuro.

CUIDADO: la gran cobertera interna próxima a las coberteras blancas tiene un diseño más oscuro dando la impresión de límite de muda

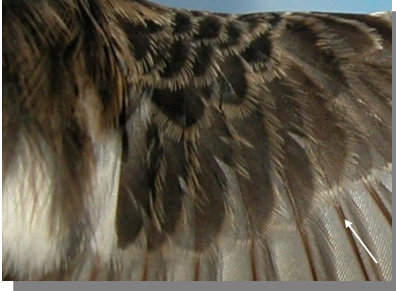
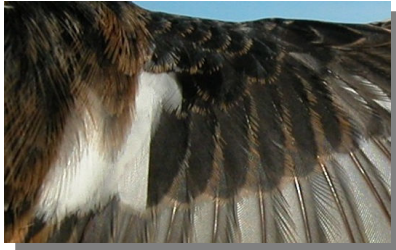


Tarabilla común. Determinación de la edad. Diseño de la cabeza: arriba adulto hembra; abajo juvenil.



Tarabilla común. Determinación de la edad. Color del interior de la mandíbula superior: izquierda adulto; derecha juvenil.

295 *Saxicola torquatus* (Passeriformes, Turdidae)



Tarabilla común. Determinación de la edad. Límite de muda en grandes coberturas: arriba adulto; abajo 2º año.

FENOLOGÍA

I	II	III	IV	V	VI	VII	VIII	IX	X	XI	XII

DISTRIBUCIÓN Y HÁBITAT

Elemento paleártico. En la Comarca es principalmente ave invernante, si bien puede llegar a nidificar en las zonas más altas con vegetación más mediterránea.

ALIMENTACIÓN

Esencialmente invertebrados de pequeño y mediano tamaño.

REPRODUCCIÓN

En el suelo o muy cerca, la hembra construye un nido con musgo, hierba y pelo; ponen de 5 a 6 huevos incubados sólo por la hembra; los pollos son atendidos por ambos progenitores abandonando el nido a los 13 días, si bien necesitan algunos más para volar; habitualmente dos crías, a veces hasta tres o cuatro.

COSTUMBRES Y COMENTARIOS

En primavera comienza el cortejo del macho, que revolotea arriba y abajo en el aire mientras canta, lanzándose en persecución de la hembra en cuanto la avista. Canta igualmente posado en los puntos más altos de su territorio, agitando la cola de manera característica. La estación de cría es muy larga para esta especie, habiéndose observado hasta 4 nidadas, si bien sólo las hembras experimentadas son capaces de llevar a cabo tantas puestas, ya que las jóvenes apenas logran 1 ó 2 crías.

BIBLIOGRAFÍA

Bernis, F., 1965. *Claves de Passeriformes de España*. Cátedra de vertebrados. Facultad de Ciencias de Madrid. Madrid. 36 pp.

Blasco, J., 2014. *Guía de Aves de Aragón*. Ed. PRAMES. Zaragoza. 319 pp.

Burton, Ph. (1983). *Aves de Europa*. Salvat, Barcelona.

Cramp, S. (dir. ed.) (1977-1994). *The Birds of the Western Palearctic*. Vols. 1-9. Oxford.

Fitter, R. y Fernández-Cruz, M. (directores) (1972). *El libro de las aves de España*. Seleccionaciones del Readers's Digest, Madrid.

Sáez-Royuela, R. (1980). *La guía de Incafo de las aves de la Península Ibérica*. INCAFO, Madrid.

Sampietro, F.J., et al. (2000). *Aves de Aragón. Atlas de especies nidificantes*. D.G.A., Zaragoza.

ESTUDIO ANATÓMICO



Tarabilla común. Verano. Hembra

295 Saxicola torquatus (Passeriformes, Turdidae)



Tarabilla común. Verano. Juvenil. Macho



Tarabilla común. Verano. Juvenil. Diseño de la cabeza: arriba macho; abajo hembra



Tarabilla común. Verano. Juvenil. Hembra



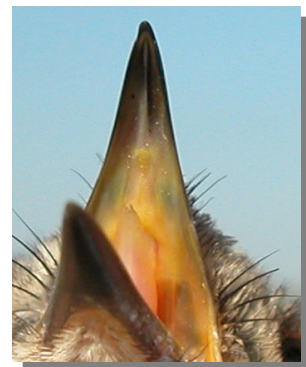
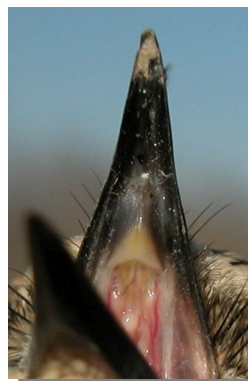
Tarabilla común. Verano. Adulto. Diseño del pecho: izquierda macho; derecha hembra



Tarabilla común. Verano. Juvenil. Diseño del pecho: izquierda macho; derecha hembra



Tarabilla común. Verano. Adulto. Diseño de la cabeza: arriba macho; abajo hembra



Tarabilla común. Verano. Color de la mandíbula superior: izquierda adulto; derecha juvenil

295 *Saxicola torquatus* (Passeriformes, Turdidae)



Tarabilla común. Verano. Adulto. Diseño de la cola y el obispillo: izquierda macho; derecha hembra



Tarabilla común. Verano. Juvenil. Diseño del dorso: izquierda macho; derecha hembra



Tarabilla común. Verano. Juvenil. Diseño de la cola y el obispillo: izquierda macho; derecha hembra



Tarabilla común. Verano. Adulto. Macho: diseño del ala

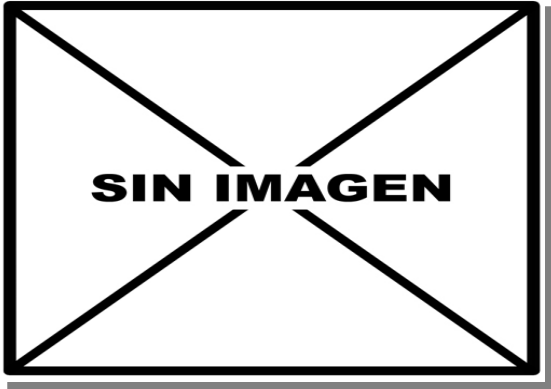


Tarabilla común. Verano. Adulto. Diseño del dorso: izquierda macho; derecha hembra



Tarabilla común. Verano. Adulto. Hembra: diseño del ala

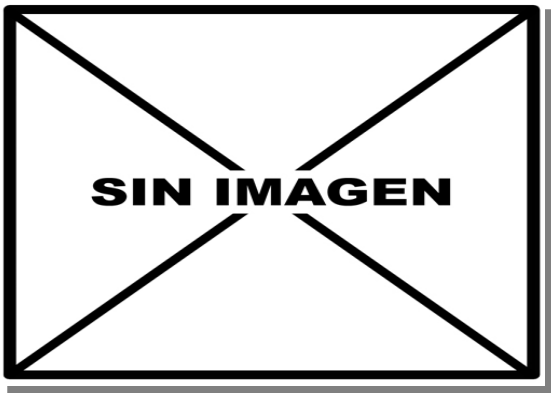
295 *Saxicola torquatus* (Passeriformes, Turdidae)



Tarabilla común. Verano. 2º año. Macho: diseño del ala



Tarabilla común. Verano. Juvenil. Hembra: diseño del ala



Tarabilla común. Verano. 2º año. Hembra: diseño del ala



Tarabilla común. Invierno. Adulto. Macho



Tarabilla común. Verano. Juvenil. Macho: diseño del ala



Tarabilla común. Invierno. Adulto. Hembra

295 *Saxicola torquatus* (Passeriformes, Turdidae)



Tarabilla común. Invierno. 1º año. Macho



Tarabilla común. Invierno. 1º año. Diseño de la cabeza: arriba macho; abajo hembra



Tarabilla común. Invierno. 1º año. Hembra



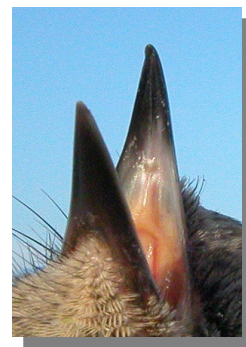
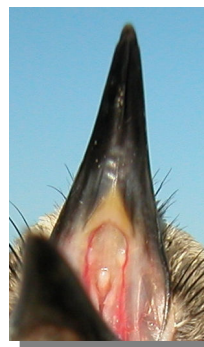
Tarabilla común. Invierno. Adulto. Diseño de la cabeza: izquierda macho; derecha hembra



Tarabilla común. Invierno. 1º año. Diseño del pecho: izquierda macho; derecha hembra



Tarabilla común. Invierno. Adulto. Diseño de la cabeza: arriba macho; abajo hembra

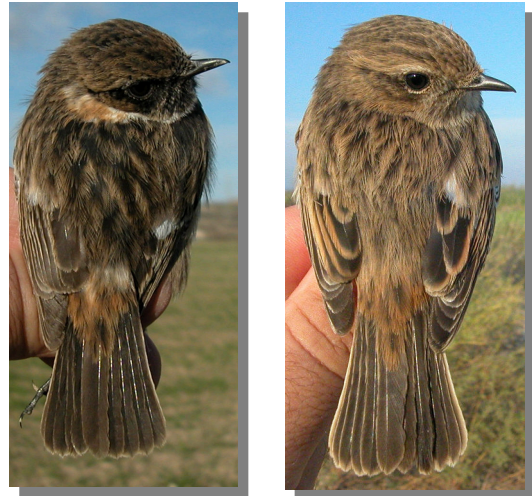


Tarabilla común. Invierno. Color de la mandíbula superior: izquierda adulto; derecha 1º año

295 *Saxicola torquatus* (Passeriformes, Turdidae)



Tarabilla común. Invierno. Adulto. Diseño del obispillo y cola: izquierda macho; derecha hembra



Tarabilla común. Invierno. 1º año. Diseño del dorso: izquierda macho; derecha hembra



Tarabilla común. Invierno. 1º año. Diseño del obispillo y cola: izquierda macho; derecha hembra



Tarabilla común. Invierno. Adulto. Macho: diseño del ala



Tarabilla común. Invierno. Adulto. Diseño del dorso: izquierda macho; derecha hembra



Tarabilla común. Invierno. Adulto. Hembra: diseño del ala

295 *Saxicola torquatus* (Passeriformes, Turdidae)

Tarabilla común. Invierno. 1º año. Macho: diseño del ala



Tarabilla común. Invierno. 1º año. Hembra: diseño del ala (con grandes coberteras y plumas de vuelo no mudadas)