

295 *Saxicola rubetra* (Passeriformes, Turdidae)

Tarabilla norteña. Primavera. Macho

NOMBRE VULGAR

Tarabilla norteña

NOMBRE CIENTÍFICO*Saxicola rubetra* (Linnaeus, 1758)**DESCRIPCIÓN**

12-13 cm. Dorso de color pardo, moteado de oscuro; cabeza con ceja bien marcada, blanca en el macho nupcial, amarillenta en la hembra; ala parda, con blanco en las coberteras internas; cola oscura, con la base de color blanco.

CLAVES DE DETERMINACIÓN**Subphylum Vertebrata**

Animales formados por dos mitades simétricas (simetría bilateral).

Cuerpo no segmentado.

Con esqueleto interno óseo o cartilaginoso, con cráneo y columna vertebral que protegen al sistema nervioso.

Sistema nervioso en posición dorsal.

Clase Aves

Con temperatura constante.

Piel cubierta de plumas,

Mandíbulas con un estuche córneo.

Miembros anteriores convertidos en alas.

Especies ovíparas.

Orden Passeriformes

Pico no ganchudo.

Tibia cubierta de plumas.

Pies sin membranas interdigitales.

Pies con tres dedos dirigidos hacia adelante y uno (pulgar) hacia atrás.

CLAVES DE DETERMINACIÓN**Familia Turdidae**

Pico por lo general alargado y fino, con cerdas visibles en la comisura (a veces pequeñas).

Lengua no tubular.

Tarsos desnudos, sin plumas.

Cola con 12 rectrices.

Juveniles generalmente con plumaje moteado.

Género *Saxicola*

Ala menor de 110 mm.

Pico comprimido en sentido lateral.

Cerdas de la comisura de pico presentes.

Rectrices externas sin tono pardo rojizo.

Cola con 12 plumas, rectangular.

Supracoberteras de la cola sin blanco.

Tarso mayor de 20 mm.

Saxicola rubetra

10ª rémige sólo 1-2 mm mayor o menor que las coberteras primarias.

Rémiges 8ª a 6ª con banderas externas emarginadas.

Con lista ocular blanca bien marcada.

Plumas de la cola con base blanca.

Sexos poco diferentes.

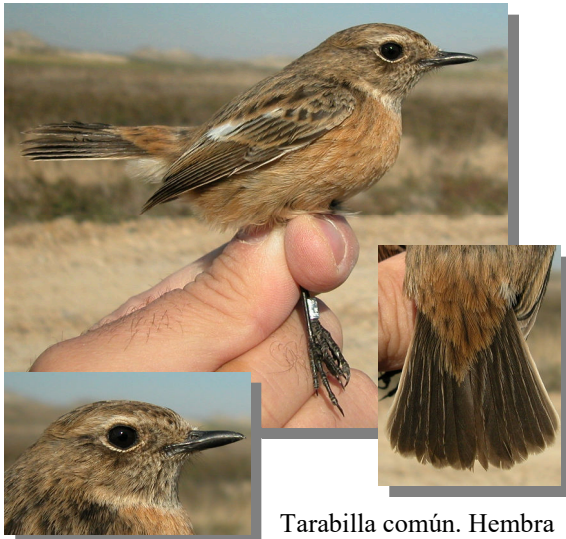


Tarabilla norteña. Primavera. Adulto. Diseño de la cabeza de macho (arriba) y hembra (abajo) y cola.

ESPECIES SIMILARES

Pueden confundirse con la hembra y juveniles de la tarabilla común (*Saxicola torquata*), que carece de ceja blanca y sin mancha clara en la base de las plumas de la cola.

295 *Saxicola rubetra* (Passeriformes, Turdidae)



Tarabilla común. Hembra



Tarabilla norteña. Primavera. Determinación del sexo. Diseño de la cabeza: arriba macho; abajo hembra.



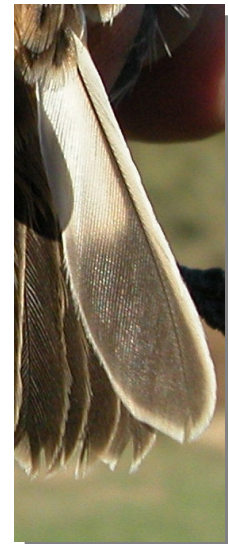
Tarabilla común. Juvenil



Tarabilla norteña. Primavera. Determinación del sexo. Diseño del pecho: izquierda macho; derecha hembra.

DETERMINACIÓN DEL SEXO

En plumaje nupcial, macho con mejilla pardo-negro; ceja blanco puro; plumas de la cola con una separación nítida entre el blanco y el negro; sin puntos oscuros en el pecho; varias coberturas internas con blanco puro en la base; ala mayor de 79 mm. Hembra con mejilla parda; ceja blanco ante; plumas de la cola con una separación poco nítida entre el blanco de la base y el pardo de la punta; la mayoría de los ejemplares con puntos oscuros en el pecho; varias coberturas internas con manchas claras, pero nunca completamente blancas; ala menor de 72 mm. En otoño, las aves de 1º año pueden sexarse por el diseño de las grandes coberturas internas: macho con tres o más plumas con mancha blanca en la punta; hembra con tres o menos plumas con mancha blanca en la punta; cola como en adultos.



Tarabilla norteña. Determinación del sexo. Diseño de las plumas de la cola: izquierda macho; derecha hembra.

295 *Saxicola rubetra* (Passeriformes, Turdidae)



Tarabilla norteña. Primavera. Determinación del sexo. Diseño de las coberteras del ala: arriba macho; abajo hembra.



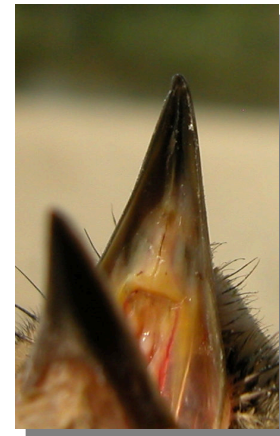
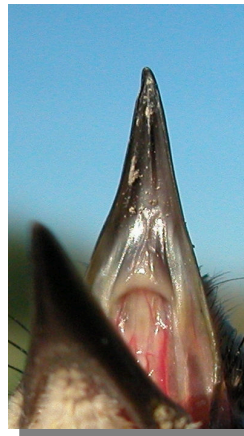
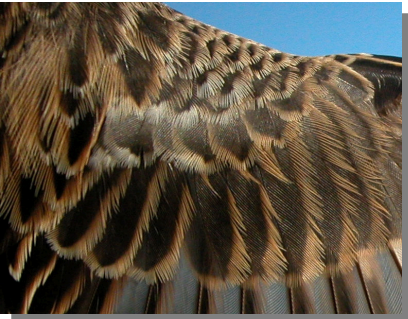
EDAD

cambiadas y las grandes coberteras externas y coberteras primarias no mudadas es muy marcado (CUIDADO: en hembras este contraste es muy difícil de ver); coberteras primarias en machos con poco blanco en la base.

Adultos en otoño con plumaje uniforme sin contraste de muda en las plumas del ala; plumas de la cola redondeadas; interior de la mandíbula superior oscuro. En primavera, en machos, el contraste entre las grandes coberteras internas cambiadas y las grandes coberteras externas y coberteras primarias no mudadas es poco marcado (CUIDADO: en hembras este contraste es muy difícil de ver); coberteras primarias en machos con mucho blanco en la base.



Tarabilla norteña. Otoño. Determinación del sexo. Diseño de las coberteras del ala: arriba macho; abajo hembra.



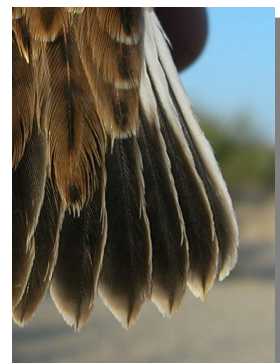
Tarabilla norteña. Otoño. Determinación de la edad. Color del interior de la mandíbula superior: izquierda adulto; derecha 1º año.

EDAD

La especie no nidifica en la Comarca por lo que, al no haber juveniles, pueden reconocerse únicamente 3 tipos de edad:

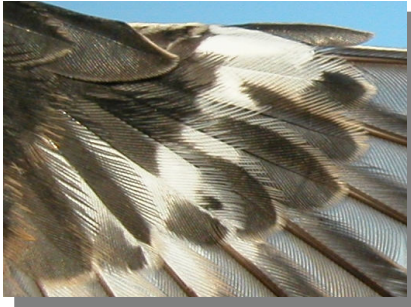
1º año otoño, si ha mudado coberteras, con contraste en el ala entre las plumas cambiadas y las retenidas (CUIDADO: el contraste puede estar en las medianas coberteras); plumas de la cola puntiagudas; interior de la mandíbula superior claro.

2º año primavera en unos pocos ejemplares que mantienen el interior de la mandíbula superior claro; tanto adultos como 2º año muestran dos generaciones de plumas en el ala debido a la muda prenupcial, pero en machos de 2º año el contraste entre las grandes coberteras internas

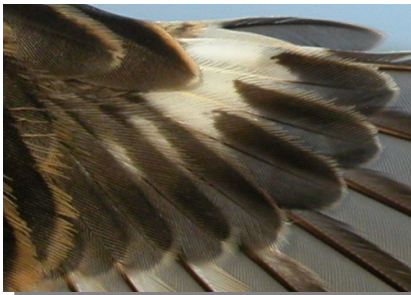
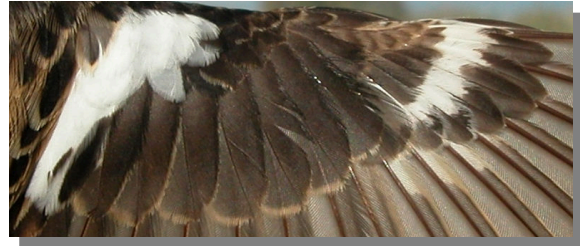


Tarabilla norteña. Otoño. Determinación de la edad. Diseño de la punta de las plumas de la cola: izquierda adulto; derecha 1º año.

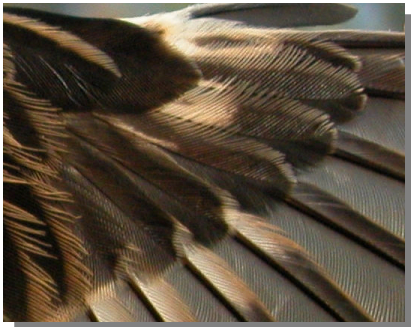
295 *Saxicola rubetra* (Passeriformes, Turdidae)



Tarabilla nordeña. Otoño. Macho. Determinación de la edad. Diseño de coberteras primarias: arriba adulto; abajo 1º año.



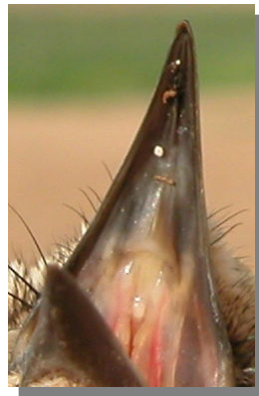
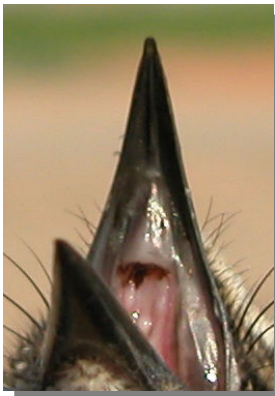
Tarabilla nordeña. Primavera. Macho. Determinación de la edad. Diseño de las coberteras del ala: arriba adulto; abajo 2º año.



Tarabilla nordeña. Otoño. Hembra. Determinación de la edad. Diseño de coberteras primarias: arriba adulto; abajo 1º año.



Tarabilla nordeña. Primavera. Hembra. Determinación de la edad. Diseño de las coberteras del ala: arriba adulto; abajo 2º año.



Tarabilla nordeña. Primavera. Determinación de la edad. Color del interior de la mandíbula superior: izquierda adulto; derecha 2º año.

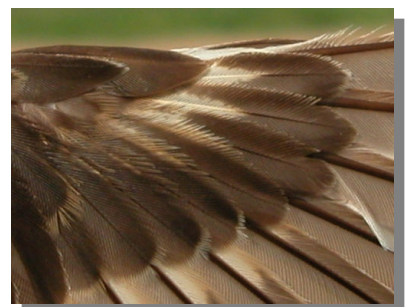
295 *Saxicola rubetra* (Passeriformes, Turdidae)



Tarabilla
norteña.
Primavera.
Macho.
Determinación de la edad. Diseño de coberteras primarias: arriba adulto; abajo 2º año.



Tarabilla
norteña.
Primavera.
Hembra.
Determinación de la edad. Diseño de coberteras primarias: arriba adulto; abajo 2º año.



FENOLOGÍA

I	II	III	IV	V	VI	VII	VIII	IX	X	XI	XII

DISTRIBUCIÓN Y HÁBITAT

Elemento europeo. En la Comarca es únicamente ave en paso frecuentando áreas abiertas con predilección por los regadíos por aspersión.

ALIMENTACIÓN

Esencialmente invertebrados capturados habitualmente en el suelo.

REPRODUCCIÓN

En el suelo, bien oculto entre la maleza, la hembra construye un nido con hierbas y musgo, incubando sola la puesta de 5 ó 6 huevos durante 13 días; los pollos son alimentados por ambos progenitores abandonando el nido a los 14 días de la eclosión; habitualmente hacen dos puestas.

COSTUMBRES Y COMENTARIOS

En sus áreas de cría es ave propia de praderas con matorral disperso y estos ambientes abiertos gustan también a las tarabillas norteñas en sus viajes migratorios, ya que buscan zonas llanas cultivadas con vegetación alta en las lindes. Habitualmente viajan solas, si bien puede haber ejemplares cercanos cuando el paso migratorio es más intenso. Es frecuente observarla posada en la rama más alta o en el punto más elevado del lugar donde se encuentre, bien erguida y agitando la cola, para echarse al suelo y dar unos pasos antes de atrapar a su presa. Es muy crepuscular, permaneciendo activa aún después de anochecido.

BIBLIOGRAFÍA

Bernis, F., 1965. *Claves de Passeriformes de España*. Cátedra de vertebrados. Facultad de Ciencias de Madrid. Madrid. 36 pp.

Blasco, J., 2014. *Guía de Aves de Aragón*. Ed. PRAMES. Zaragoza. 319 pp.

Burton, Ph. (1983). *Aves de Europa*. Salvat, Barcelona.

Cramp, S. (dir. ed.) (1977-1994). *The Birds of the Western Palearctic*. Vols. 1-9. Oxford.

Fitter, R. y Fernández-Cruz, M. (directores) (1972). *El libro de las aves de España*. Seleccionaciones del Readers's Digest, Madrid.

Sáez-Royuela, R. (1980). *La guía de Incafo de las aves de la Península Ibérica*. INCAFO, Madrid.

Sampietro, F.J., et al. (2000). *Aves de Aragón. Atlas de especies nidificantes*. D.G.A., Zaragoza.

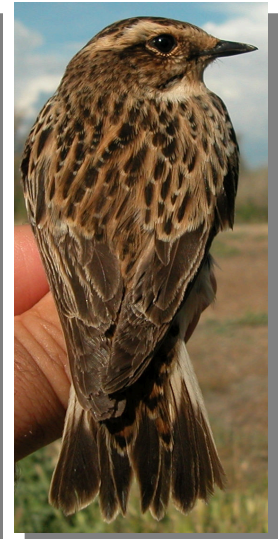
295 *Saxicola rubetra* (Passeriformes, Turdidae)



ESTUDIO ANATÓMICO



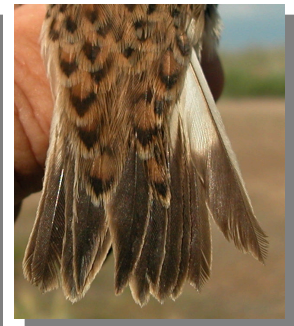
Tarabilla norteña. Primavera. Hembra



Tarabilla norteña. Primavera. Diseño del dorso: izquierda macho; derecha hembra



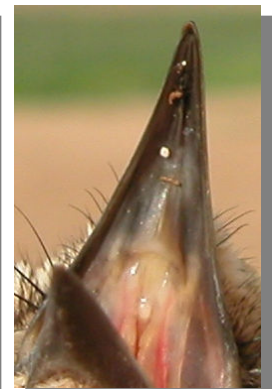
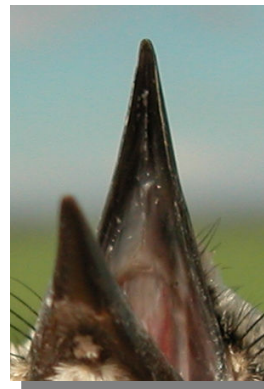
Tarabilla norteña. Primavera. Diseño de la cabeza: arriba macho; abajo hembra



Tarabilla norteña. Primavera. Diseño de la cola: izquierda macho; derecha hembra.



Tarabilla norteña. Primavera. Diseño del pecho: izquierda macho; derecha hembra

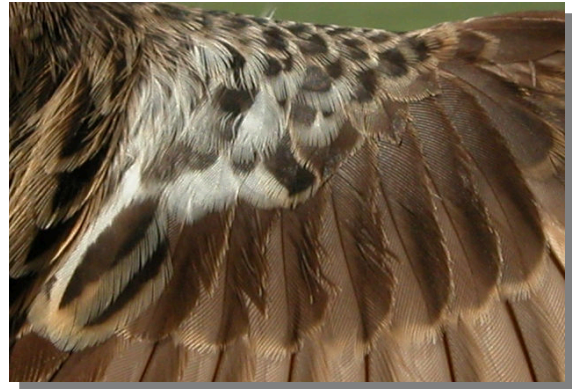


Tarabilla norteña. Primavera. Color del interior de la mandíbula superior: izquierda adulto; derecha 2º año.

295 *Saxicola rubetra* (Passeriformes, Turdidae)



Tarabilla norteña. Primavera. Adulto. Macho: diseño de las coberteras del ala



Tarabilla norteña. Primavera. 2º año. Hembra: diseño de las coberteras del ala



Tarabilla norteña. Primavera. Adulto. Hembra: diseño de las coberteras del ala



Tarabilla norteña. Primavera. Adulto. Macho: diseño de coberteras primarias

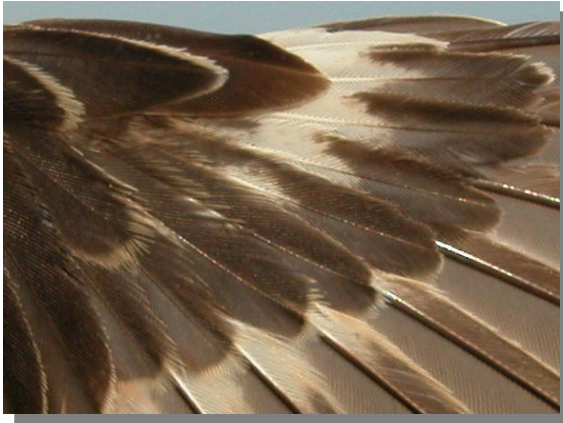


Tarabilla norteña. Primavera. 2º año. Macho: diseño de las coberteras del ala

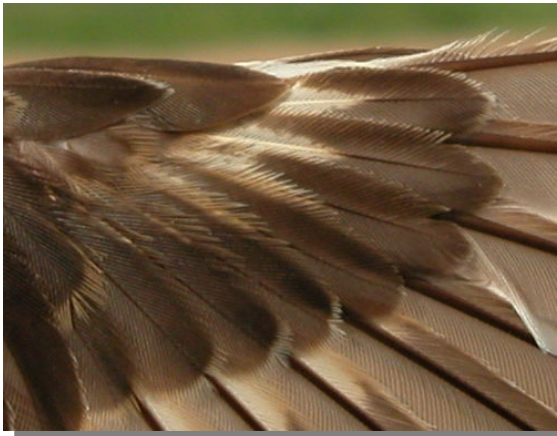


Tarabilla norteña. Primavera. Adulto. Hembra: diseño de coberteras primarias

295 *Saxicola rubetra* (Passeriformes, Turdidae)



Tarabilla norteña. Primavera. 2º año. Macho: diseño de coberteras primarias



Tarabilla norteña. Primavera. 2º año. Hembra: diseño de coberteras primarias



Tarabilla norteña. Primavera. Adulto. Macho: diseño del ala



Tarabilla norteña. Primavera. Adulto. Hembra: diseño del ala



Tarabilla norteña. Primavera. 2º año. Macho: diseño del ala



Tarabilla norteña. Primavera. 2º año. Hembra: diseño del ala

295 *Saxicola rubetra* (Passeriformes, Turdidae)



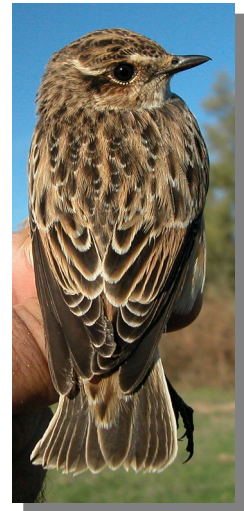
Tarabilla norteña. Otoño. Macho



Tarabilla norteña. Otoño. Diseño del pecho: izquierda macho; derecha hembra



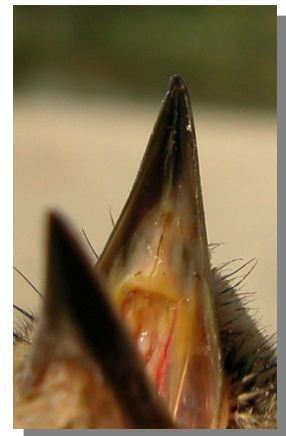
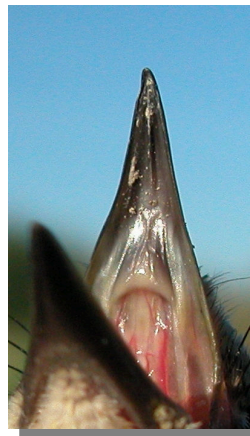
Tarabilla norteña. Otoño. Hembra



Tarabilla norteña. Otoño. Diseño del dorso: izquierda macho; derecha hembra

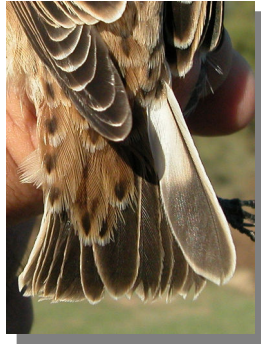


Tarabilla norteña. Otoño. Diseño de la cabeza: arriba macho; abajo hembra



Tarabilla norteña. Otoño. Color del interior de la mandíbula superior: izquierda adulto; derecha 1º año

295 *Saxicola rubetra* (Passeriformes, Turdidae)



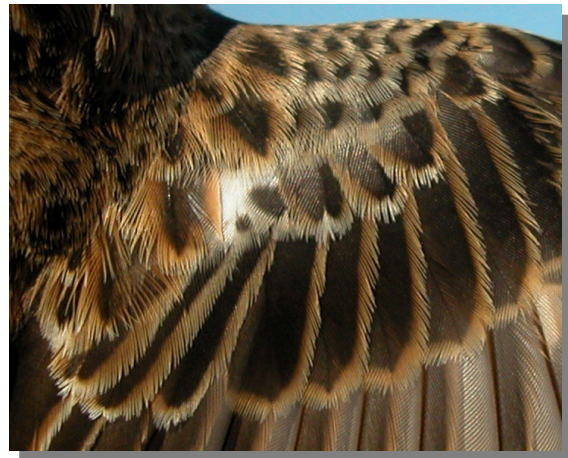
Tarabilla norteña. Otoño. Diseño de las plumas de la cola: izquierda macho; derecha hembra



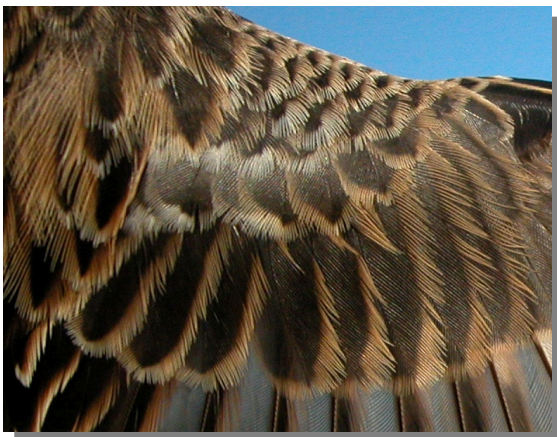
Tarabilla norteña. Otoño. 1º año. Macho: diseño de las coberteras del ala



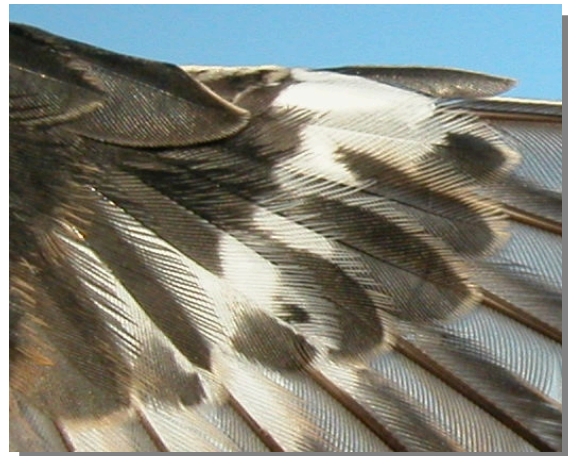
Tarabilla norteña. Otoño. Adulto. Macho: diseño de las coberteras del ala



Tarabilla norteña. Otoño. 1º año. Hembra: diseño de las coberteras del ala

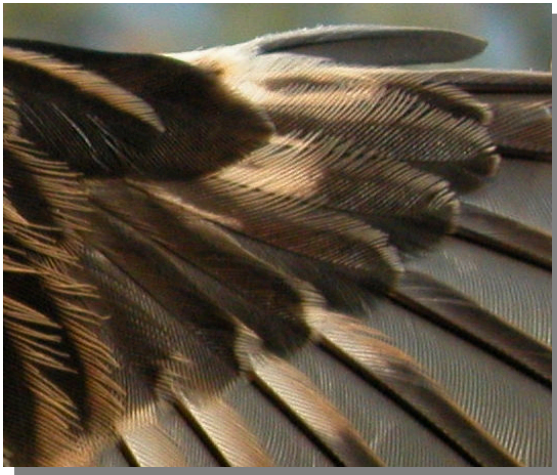


Tarabilla norteña. Otoño. Adulto. Hembra: diseño de las coberteras del ala



Tarabilla norteña. Otoño. Adulto. Macho: diseño de coberteras primarias

295 *Saxicola rubetra* (Passeriformes, Turdidae)



Tarabilla norteña. Otoño. Adulto. Hembra: diseño de coberteras primarias



Tarabilla norteña. Otoño. 1º año. Macho: diseño de coberteras primarias



Tarabilla norteña. Otoño. 1º año. Hembra: diseño de coberteras primarias



Tarabilla norteña. Otoño. Adulto. Macho: diseño del ala



Tarabilla norteña. Otoño. Adulto. Hembra: diseño del ala



Tarabilla norteña. Otoño. 1º año. Macho: diseño del ala



Tarabilla norteña. Otoño. 1º año. Hembra: diseño del ala