

295 *Phoenicurus ochruros* (Passeriformes, Turdidae)



Colirrojo tizón. Verano. Macho

NOMBRE VULGAR

Colirrojo tizón

NOMBRE CIENTÍFICO

Phoenicurus ochruros (Gmelin, 1774)

DESCRIPCIÓN

13-15 cm. Macho adulto negro en verano, gris negruzco en invierno, con mancha blanca en las alas. Hembra, juvenil y algunos machos de 2º año de color pardo grisáceo. En todos los plumajes, obispillo y cola rojizos.

CLAVES DE DETERMINACIÓN

Subphylum Vertebrata

Animales formados por dos mitades simétricas (simetría bilateral).

Cuerpo no segmentado.

Con esqueleto interno óseo o cartilaginoso, con cráneo y columna vertebral que protegen al sistema nervioso.

Sistema nervioso en posición dorsal.

Clase Aves

Con temperatura constante.

Piel cubierta de plumas,

Mandíbulas con un estuche córneo.

Miembros anteriores convertidos en alas.

Especies ovíparas.

Orden Passeriformes

Pico no ganchudo.

Tibia cubierta de plumas.

Pies sin membranas interdigitales.

Pies con tres dedos dirigidos hacia adelante y uno (pulgar) hacia atrás.

CLAVES DE DETERMINACIÓN

Familia Turdidae

Pico por lo general alargado y fino, con cerdas visibles en la comisura (a veces pequeñas).

Lengua no tubular.

Tarsos desnudos, sin plumas.

Cola con 12 rectrices.

Juveniles generalmente con plumaje moteado.

Género *Phoenicurus*

Ala menor de 110 mm.

Pico comprimido en sentido lateral.

Tarsos con los escudetes unidos por delante, igual que por detrás.

Rectrices externas y supracoberteras de la cola totalmente pardo rojizas.

Cola con 12 plumas.

Obispillo sin blanco.

Phoenicurus ochruros

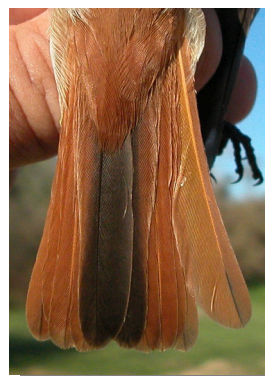
Rémiges 5ª a 8ª con banderas externas emarginadas.

Macho adulto con mancha blanca en el ala y cabeza y pecho negros.

Hembra y algunos machos inmaduros con partes inferiores de tono pardo claro.



Colirrojo tizón. Macho: diseño de la cabeza.



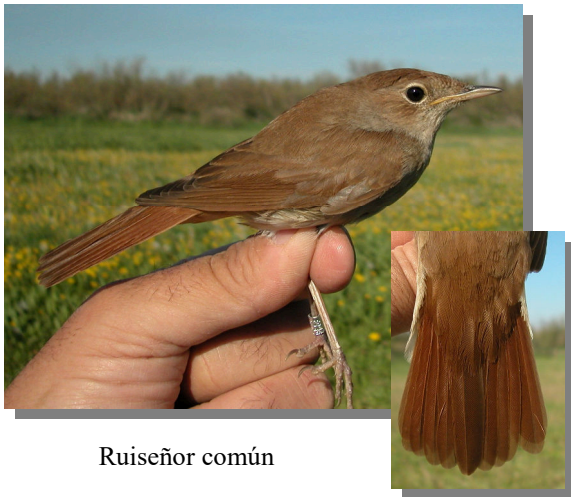
Colirrojo tizón. Hembra: diseño del pecho, dorso y cola.

295 *Phoenicurus ochruros* (Passeriformes, Turdidae)

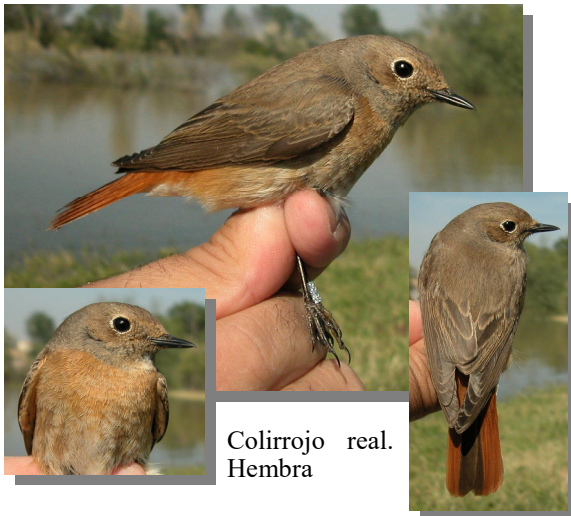


ESPECIES SIMILARES

El color oscuro del macho lo hace inconfundible entre las especies con cola roja. La hembra, juvenil y macho inmaduro pueden recordar a un ruiseñor común, que es de tamaño mayor, partes inferiores blancas y sin pluma oscura central en la cola; la hembra y juvenil de colirrojo real tienen el dorso pardo y partes inferiores ante.



Ruisenñor común



Colirrojo real.
Hembra



Colirrojo tizón.
Verano. Determinación del sexo.
Diseño de la cabeza: arriba macho; abajo hembra.



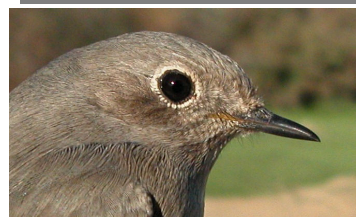
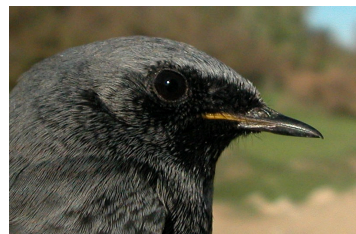
Colirrojo tizón. Verano. Determinación del sexo.
Diseño del pecho: izquierda macho; derecha hembra.



Colirrojo tizón. Verano. Determinación del sexo.
Diseño del dorso: izquierda macho; derecha hembra.

DETERMINACIÓN DEL SEXO

El macho adulto es negro con una mancha blanca en el ala. Las hembra adulta es de color pardo-gris, sin blanco en el ala. Los juveniles son similares a la hembra y no se pueden sexar. Después de su muda postjuvenil, algunos machos mantienen el plumaje similar al de la hembra por lo que esta especie no puede sexarse con seguridad hasta después de su primera muda postnupcial.



Colirrojo tizón.
Otoño. Determinación del sexo.
Adulto. Diseño de la cabeza: arriba macho; abajo hembra.

295 *Phoenicurus ochruros* (Passeriformes, Turdidae)



Colirrojo tizón. Otoño. Determinación del sexo. Adulto. Diseño del pecho: izquierda macho; derecha hembra.



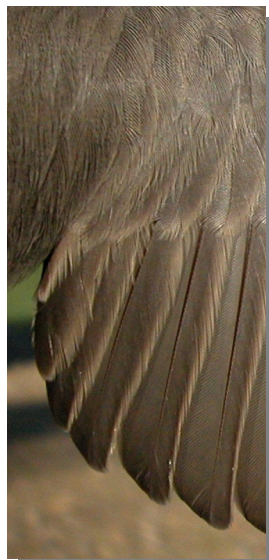
Colirrojo tizón. Otoño. Determinación del sexo. 1º año. Diseño de la cabeza: arriba macho; abajo con sexo indeterminable.



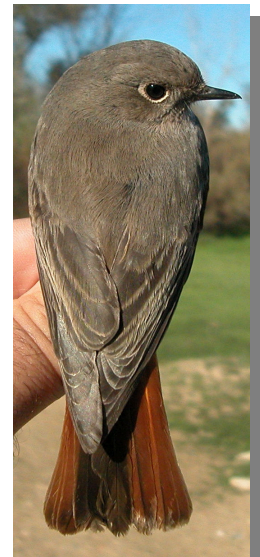
Colirrojo tizón. Otoño. Determinación del sexo. Adulto. Diseño del dorso: izquierda macho; derecha hembra.



Colirrojo tizón. Otoño. Determinación del sexo. 1º año. Diseño del pecho: izquierda macho; derecha con sexo indeterminable.



Colirrojo tizón. Otoño. Determinación del sexo. Adulto. Diseño de terciarias: izquierda macho; derecha hembra.



Colirrojo tizón. Otoño. Determinación del sexo. 1º año. Diseño del dorso: izquierda macho; derecha con sexo indeterminable.

295 *Phoenicurus ochruros* (Passeriformes, Turdidae)



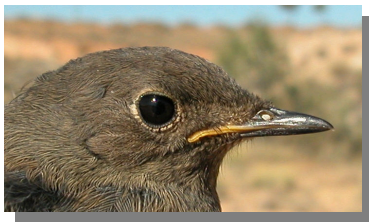
DETERMINACIÓN DE LA EDAD

Pueden reconocerse 3 tipos de edad:

Juveniles con aspecto similar al de las hembras, pero con plumaje nuevo.

1º año otoño/2º año primavera con contraste entre las plumas del ala mudadas, de color grisáceo, y las retenidas, más marrones; extremo del raquis de la pluma de la cola más externa negro en más de 9 mm, a veces con una mancha oscura en la barba externa de la pluma.

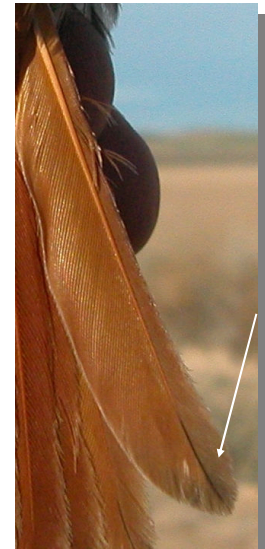
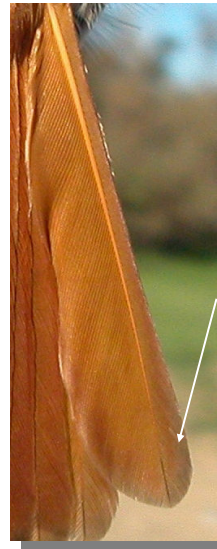
Adultos con las plumas del ala uniformes; extremo del raquis de la pluma de la cola más externa negro en menos de 8 mm, sin mancha oscura en la barba externa de la pluma.



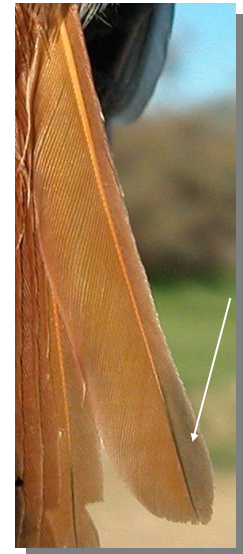
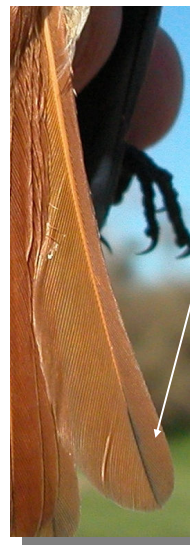
Colirrojo tizón. Determinación de la edad. Diseño de la cabeza: arriba adulto hembra; abajo juvenil.



Colirrojo tizón. Determinación de la edad. Desgaste del plumaje: izquierda adulto hembra; derecha juvenil.



Colirrojo tizón. Macho. Determinación de la edad. Diseño de la pluma más externa de la cola: izquierda adulto; derecha 1º año.



Colirrojo tizón. Determinación de la edad. Diseño de la pluma más externa de la cola: izquierda adulto hembra; derecha 1º año con sexo indeterminable.

295 *Phoenicurus ochruros* (Passeriformes, Turdidae) ▲ ▲

ALIMENTACIÓN

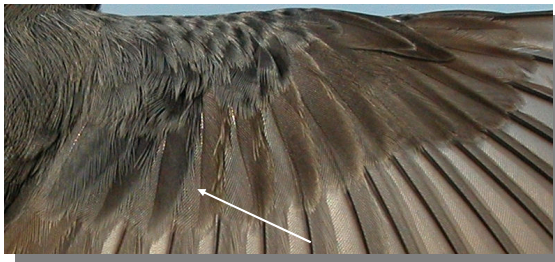
Fundamentalmente de invertebrados, a los que descubre desde un punto alto para atraparlos en el suelo con agilidad y volver a un oteadero; en otoño complementa su dieta con bayas.

REPRODUCCIÓN

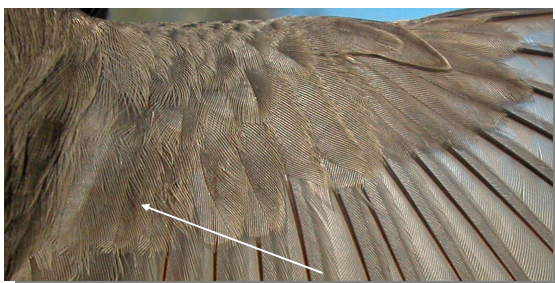
El nido es construido entre grietas u oquedades de la roca, o en edificios, con hierbas, musgo y raicillas, poniendo de 4 a 6 huevos incubados sólo por la hembra; los pollos son alimentados por ambos progenitores y abandonan el nido a las dos semanas, dependiendo algunos días más del cuidado parental hasta que se independizan.

COSTUMBRES Y COMENTARIOS

Es una especie muy individualista, siendo también territorial en las zonas donde invernada repitiendo áreas de cría e invernada durante varios años seguidos. Si bien habitualmente es una especie monógama, no es raro tampoco el caso de machos que atienden a dos hembras con nidos diferentes, a veces muy cercanos el uno del otro; es estos casos las hembras se toleran y el macho común atiende indistintamente la ceba de ambos nidos. Se han dado casos de parejas híbridas formadas por un macho de colirrojo tizón con una hembra de colirrojo real, con pollos que tienen una mezcla del plumaje de ambas especies.



Colirrojo tizón. Macho. Determinación de la edad. Límite de muda en grandes coberteras: arriba adulto; abajo 1º año.



Colirrojo tizón. Determinación de la edad. Límite de muda en grandes coberteras: arriba adulto hembra; abajo 1º año con sexo indeterminable.

FENOLOGÍA

I	II	III	IV	V	VI	VII	VIII	IX	X	XI	XII

DISTRIBUCIÓN Y HÁBITAT

Elemento europeo. En la Comarca es principalmente ave invernante, con algunas parejas reproductoras en su parte oriental.

BIBLIOGRAFÍA

Bernis, F., 1965. *Claves de Passeriformes de España*. Cátedra de vertebrados. Facultad de Ciencias de Madrid. Madrid. 36 pp.

Blasco, J., 2014. *Guía de Aves de Aragón*. Ed. PRAMES. Zaragoza. 319 pp.

Burton, Ph. (1983). *Aves de Europa*. Salvat, Barcelona.

Cramp, S. (dir. ed.) (1977-1994). *The Birds of the Western Palearctic*. Vols. 1-9. Oxford.

Fitter, R. y Fernández-Cruz, M. (directores) (1972). *El libro de las aves de España*. Seleccionaciones del Readers's Digest, Madrid.

Sáez-Royuela, R. (1980). *La guía de Incafo de las aves de la Península Ibérica*. INCAFO, Madrid.

295 *Phoenicurus ochruros* (Passeriformes, Turdidae)



BIBLIOGRAFÍA

Sampietro, F.J., et al. (2000). *Aves de Aragón. Atlas de especies nidificantes*. D.G.A., Zaragoza.

ESTUDIO ANATÓMICO



Colirrojo tizón. Verano. Hembra



Colirrojo tizón. Verano. Juvenil



Colirrojo tizón. Verano. Diseño de la cabeza: arriba macho; centro hembra; abajo juvenil



Colirrojo tizón. Verano. Diseño del dorso: arriba izquierda macho; arriba derecha hembra; izquierda juvenil

295 *Phoenicurus ochruros* (Passeriformes, Turdidae)



Colirrojo tizón. Verano. Diseño del pecho: arriba izquierda macho; arriba derecha hembra; izquierda juvenil

Colirrojo tizón. Verano. Macho: diseño del ala



Colirrojo tizón. Verano. Hembra: diseño del ala



Colirrojo tizón. Verano. Diseño de la cola: arriba izquierda macho; arriba derecha hembra; izquierda juvenil



Colirrojo tizón. Verano. Juvenil: diseño del ala

295 *Phoenicurus ochruros* (Passeriformes, Turdidae)



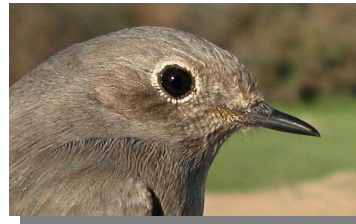
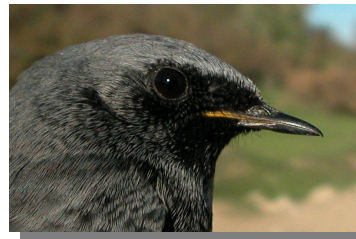
Colirrojo tizón. Invierno. Adulto. Macho



Colirrojo tizón. Invierno. 1º año. Macho/hembra (18-XI).



Colirrojo tizón. Invierno. Adulto. Hembra



Colirrojo tizón. Invierno. Adulto. Diseño de la cabeza: arriba macho; abajo hembra



Colirrojo tizón. Invierno. 1º año. Macho



Colirrojo tizón. Invierno. 1º año. Diseño de la cabeza: arriba macho; abajo macho/hembra

295 *Phoenicurus ochruros* (Passeriformes, Turdidae)



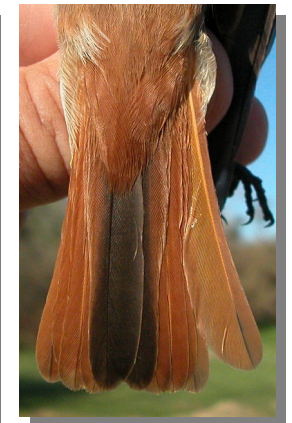
Colirrojo tizón. Invierno. Adulto. Diseño del pecho: izquierda macho (18-XI); derecha hembra (18-XI).



Colirrojo tizón. Invierno. 1º año. Diseño del dorso: izquierda macho (18-XI); derecha macho/hembra (18-XI).



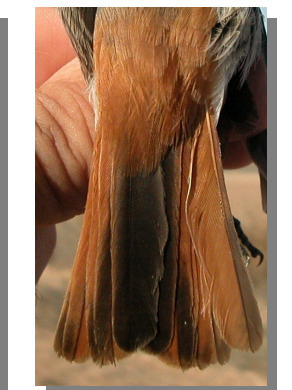
Colirrojo tizón. Invierno. 1º año. Diseño del pecho: izquierda macho (18-XI); derecha macho/hembra (18-XI).



Colirrojo tizón. Invierno. Adulto. Diseño de la pluma más externa de la cola: izquierda macho (18-XI); derecha hembra (18-XI).



Colirrojo tizón. Invierno. Adulto. Diseño del dorso: izquierda macho (18-XI); derecha hembra (18-XI).

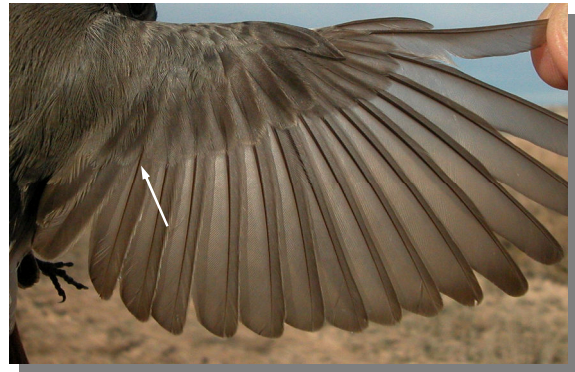


Colirrojo tizón. Invierno. 1º año. Diseño de la pluma más externa de la cola: izquierda macho (18-XI); derecha macho/hembra (18-XI).

295 *Phoenicurus ochruros* (Passeriformes, Turdidae)



Colirrojo tizón. Invierno, Adulto. Macho: diseño de la cola (18-XI).



Colirrojo tizón. Invierno, 1º año. Macho/hembra: diseño de la cola (18-XI).



Colirrojo tizón. Invierno, Adulto. Hembra: diseño de la cola (18-XI).



Colirrojo tizón. Invierno, 1º año. Macho: diseño de la cola (18-XI).