

295 *Oenanthe oenanthe* (Passeriformes, Turdidae)



Collalba gris. Primavera. Macho

NOMBRE VULGAR

Collalba gris

NOMBRE CIENTÍFICO

Oenanthe oenanthe (Linnaeus, 1758)

DESCRIPCIÓN

14-15 cm. Macho con dorso gris; alas negras; frente blanca y bandas negras a los lados de la cabeza; partes inferiores blancas. Hembra de dorso pardo grisáceo; alas pardas; partes inferiores cremosas. Ambos sexos tiene la cola con las plumas centrales negras y banda terminal oscura; 10ª primaria igual o menor que las coberteras primarias; 7ª a 8ª primarias emarginadas.

CLAVES DE DETERMINACIÓN

Subphylum Vertebrata

Animales formados por dos mitades simétricas (simetría bilateral).

Cuerpo no segmentado.

Con esqueleto interno óseo o cartilaginoso, con cráneo y columna vertebral que protegen al sistema nervioso.

Sistema nervioso en posición dorsal.

Clase Aves

Con temperatura constante.

Piel cubierta de plumas,

Mandíbulas con un estuche córneo.

Miembros anteriores convertidos en alas.

Especies ovíparas.

Orden Passeriformes

Pico no ganchudo.

Tibia cubierta de plumas.

Pies sin membranas interdigitales.

Pies con tres dedos dirigidos hacia adelante y uno (pulgar) hacia atrás.

CLAVES DE DETERMINACIÓN

Familia Turdidae

Pico por lo general alargado y fino, con cerdas visibles en la comisura (a veces pequeñas).

Lengua no tubular.

Tarsos desnudos, sin plumas.

Cola con 12 rectrices.

Juveniles generalmente con plumaje moteado.

Género *Oenanthe*

Ala menor de 110 mm.

Pico comprimido en sentido lateral.

Cerdas de la comisura de pico presentes.

Rectrices externas sin tono pardo rojizo.

Cola con 12 plumas, rectangular.

Plumas externas de la cola blancas con punta negra.

Supracoberteras de la cola blancas

Tarso mayor de 20 mm.

Oenanthe oenanthe

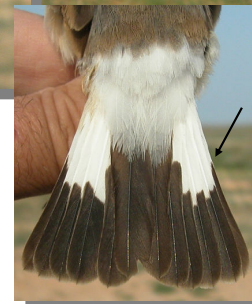
Macho con dorso gris.

Banda negra de la cola más ancha en el centro y más estrecha en los laterales.

10ª primaria generalmente más corta que las coberteras primarias,

Rémiges 7ª a la 8ª emarginadas.

Collalba gris. Primavera. Macho: diseño del dorso



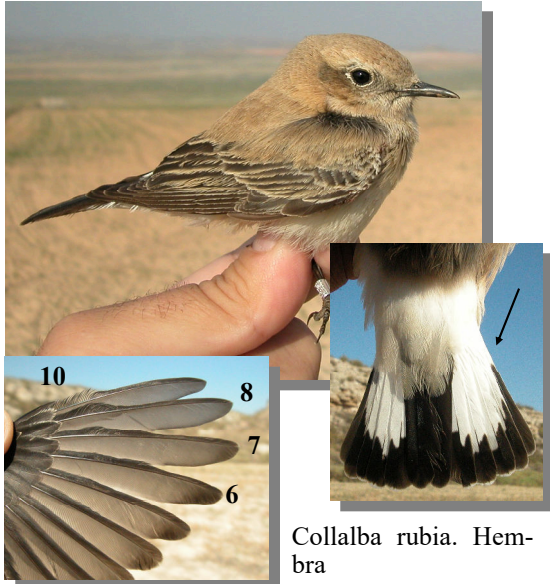
Collalba gris. Hembra: diseño de la cabeza, cola y fórmula alar

295 *Oenanthe oenanthe* (Passeriformes, Turdidae)



ESPECIES SIMILARES

Macho inconfundible con dorso gris; hembra parecida a la collalba rubia, que tiene la banda negra de la cola más ancha en los laterales; la 10ª primaria puede ser mayor que las coberteras primarias; tiene emarginadas de la 6ª a la 8ª primarias.



Collalba rubia. Hembra



Collalba gris. Primavera. Determinación del sexo. Diseño de coberteras del ala: arriba macho; abajo hembra.



Collalba gris. Otoño. Determinación del sexo. Diseño de la cabeza: arriba macho; abajo hembra.



DETERMINACIÓN DEL SEXO

El macho tiene las plumas auriculares negras; ceja de color blanco; plumas del ala y coberteras alares negras. La hembra tiene las plumas auriculares pardas; ceja de color crema; plumas del ala y coberteras alares pardas. CUIDADO: los machos de 1º año son similares a las hembras, siendo necesario revisar la muda y color de la boca para diferenciarlos.



Collalba gris. Otoño. Determinación del sexo. Diseño de coberteras del ala: arriba macho; abajo hembra.



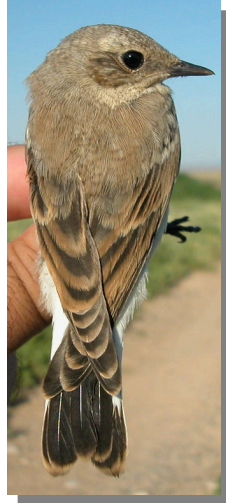
Collalba gris. Primavera. Determinación del sexo. Diseño de la cabeza: arriba macho; abajo hembra.



DETERMINACIÓN DE LA EDAD

Pueden reconocerse 3 tipos de edad: Juveniles con el plumaje nuevo; interior de la mandíbula superior amarillento. 1º año otoño/2º año primavera con contraste en las plumas del ala, si bien es a veces difícil de ver por cambiar pocas plumas; el interior amarillento de la mandíbula superior puede mantenerse en algunos ejemplares hasta su 2º año. Adultos con plumaje uniforme sin contraste de muda; interior de la mandíbula superior oscuro.

295 *Oenanthe oenanthe* (Passeriformes, Turdidae)



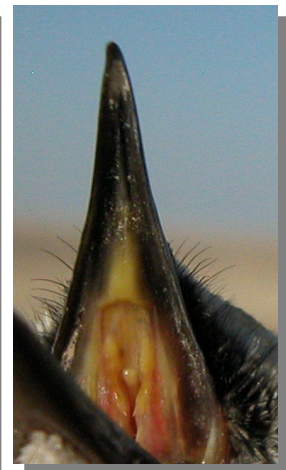
Collalba gris. Determinación de la edad. Desgaste del plumaje: izquierda adulto hembra; derecha juvenil.



Collalba gris. Primavera. Hembra. Determinación de la edad. Diseño de las coberteras del ala: arriba adulto; abajo 2º año.



Collalba gris. Primavera. Determinación de la edad. Desgaste de las plumas de la cola: izquierda adulto; derecha 2º año.



Collalba gris. Otoño. Determinación de la edad. Interior de la mandíbula superior: izquierda adulto; derecha juvenil/1º año.



Collalba gris. Primavera. Macho. Determinación de la edad. Diseño de las coberteras del ala: arriba adulto; abajo 2º año.

FENOLOGÍA

I	II	III	IV	V	VI	VII	VIII	IX	X	XI	XII

DISTRIBUCIÓN Y HÁBITAT

Elemento paleártico. En la Comarca es principalmente ave en paso, frecuentando zonas despejadas. Se ha comprobado su nidificación en Quinto.

295 *Oenanthe oenanthe* (Passeriformes, Turdidae)**ALIMENTACIÓN**

Todo tipo de invertebrados, capturados mayoritariamente en el suelo.

REPRODUCCIÓN

En agujeros entre piedras, edificios o incluso madrigueras de conejo, construye un nido de hierba y musgo tapizado con plumas y pelo; la puesta es de unos 6 huevos incubados principalmente por la hembra; los pollos son alimentados por ambos sexos permaneciendo en el nido unos 14 días.

COSTUMBRES Y COMENTARIOS

El cortejo nupcial de la collalba gris es realmente curioso ya que el macho excava un agujero somero frente a la hembra, empezando a brincar en el aire con el plumaje hueco y saltando del hoyo a un borde y de un borde al otro en un ritmo rápido, para terminar tumbándose enfrente de su pareja con las alas y la cola caídas y la cabeza estirada en el suelo. El macho es muy territorial en época de cría, atacando no sólo a otras collalbas, sino a cualquier ave que considere intrusa en su territorio.

BIBLIOGRAFÍA

Bernis, F., 1965. *Claves de Passeriformes de España*. Cátedra de ertebrados. Facultad de Ciencias de Madrid. Madrid. 36 pp.

Blasco, J., 2014. *Guía de Aves de Aragón*. Ed. PRAMES. Zaragoza. 319 pp.

Burton, Ph. (1983). *Aves de Europa*. Salvat, Barcelona.

Cramp, S. (dir. ed.) (1977-1994). *The Birds of the Western Palearctic*. Vols. 1-9. Oxford.

Fitter, R. y Fernández-Cruz, M. (directores) (1972). *El libro de las aves de España*. Selecciones del Readers's Digest, Madrid.

Sáez-Royuela, R. (1980). *La guía de Incafo de las aves de la Península Ibérica*. INCAFO, Madrid.

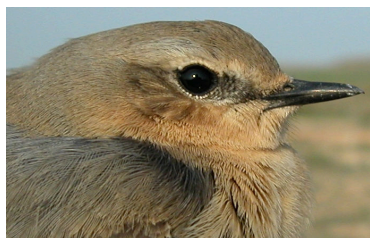
Sampietro, F.J., et al. (2000). *Aves de Aragón. Atlas de especies nidificantes*. D.G.A., Zaragoza.

ESTUDIO ANATÓMICO

Collalba gris. Primavera. Hembra



Collalba gris. Primavera. Juvenil



Collalba gris. Primavera. Diseño de la cabeza: arriba macho; centro hembra; abajo juvenil

295 *Oenanthe oenanthe* (Passeriformes, Turdidae)



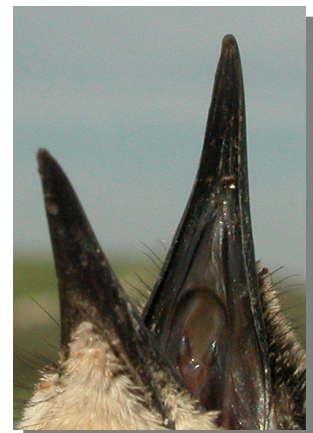
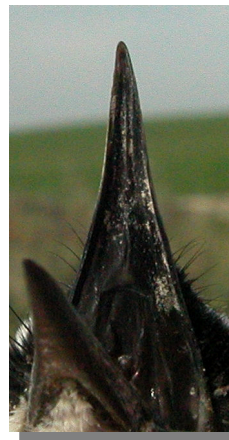
Collalba gris. Primavera. Diseño del pecho: arriba izquierda macho; arriba derecha hembra; izquierda juvenil



Collalba gris. Primavera. Diseño de la cola: arriba izquierda macho; arriba derecha hembra; izquierda juvenil



Collalba gris. Primavera. Diseño del dorso: arriba izquierda macho; arriba derecha hembra; izquierda juvenil



Collalba gris. Primavera. Color del interior de la mandíbula superior: arriba izquierda adulto/2º año; arriba derecha 2º año; izquierda juvenil

295 *Oenanthe oenanthe* (Passeriformes, Turdidae)



Collalba gris. Primavera. Adulto. Macho: diseño del ala



Collalba gris. Primavera. Juvenil: diseño del ala



Collalba gris. Primavera. Adulto. Hembra: diseño del ala



Collalba gris. Otoño. Adulto. Macho



Collalba gris. Primavera. 2º año. Macho: diseño del ala



Collalba gris. Otoño. Adulto. Hembra



Collalba gris. Primavera. 2º año. Hembra: diseño del ala

295 *Oenanthe oenanthe* (Passeriformes, Turdidae)



Collalba gris. Otoño. 1º año



Collalba gris. Otoño. Diseño del pecho: arriba izquierda adulto macho; arriba derecha adulto hembra; izquierda 1º año



Collalba gris. Otoño. Diseño de la cabeza: arriba adulto macho; centro adulto hembra; abajo 1º año



Collalba gris. Otoño. Diseño del dorso: arriba izquierda adulto macho; arriba derecha adulto hembra; izquierda 1º año

295 *Oenanthe oenanthe* (Passeriformes, Turdidae)



Collalba gris. Otoño. Color del interior de la mandíbula superior: izquierda adulto; derecha 1º año



Collalba gris. Otoño. Adulto. Hembra: diseño del ala



Collalba gris. Otoño. Desgaste de la cola: izquierda adulto; derecha 1º año



Collalba gris. Otoño. 1º año: diseño del ala



Collalba gris. Otoño. Adulto. Macho: diseño del ala