

295 *Oenanthe hispanica* (Passeriformes, Turdidae)



Collalba rubia. Primavera. Macho

NOMBRE VULGAR

Collalba rubia

NOMBRE CIENTÍFICO

Oenanthe hispanica (Linnaeus, 1758)

DESCRIPCIÓN

14-15 cm. Macho en plumaje nupcial con dorso ocre rojizo; obispillo y coberteras superiores blanco cremoso; alas negras con ribetes blancos en las plumas; garganta y lados de la cabeza negros o negro sólo en los lados de la cabeza; partes inferiores blancas. Hembra de dorso pardo con tinte rubio; obispillo blanco; alas pardas; partes inferiores ocre. Ambos sexos tiene la cola con las plumas centrales negras y banda terminal oscura que se ensancha en los laterales; 10ª primaria igual o mayor que las coberteras primarias; 6ª a 8ª primarias emarginadas.

CLAVES DE DETERMINACIÓN

Subphylum Vertebrata

Animales formados por dos mitades simétricas (simetría bilateral).

Cuerpo no segmentado.

Con esqueleto interno óseo o cartilaginoso, con cráneo y columna vertebral que protegen al sistema nervioso.

Sistema nervioso en posición dorsal.

Clase Aves

Con temperatura constante.

Piel cubierta de plumas,

Mandíbulas con un estuche córneo.

Miembros anteriores convertidos en alas.

Especies ovíparas.

CLAVES DE DETERMINACIÓN

Orden Passeriformes

Pico no ganchudo.

Tibia cubierta de plumas.

Pies sin membranas interdigitales.

Pies con tres dedos dirigidos hacia adelante y uno (pulgar) hacia atrás.

Familia Turdidae

Pico por lo general alargado y fino, con cerdas visibles en la comisura (a veces pequeñas).

Lengua no tubular.

Tarsos desnudos, sin plumas.

Cola con 12 rectrices.

Juveniles generalmente con plumaje moteado.

Género *Oenanthe*

Ala menor de 110 mm.

Pico comprimido en sentido lateral.

Cerdas de la comisura de pico presentes.

Rectrices externas sin tono pardo rojizo.

Cola con 12 plumas, rectangular.

Plumas externas de la cola blancas con punta negra.

Supracoberteras de la cola blancas

Tarso mayor de 20 mm.

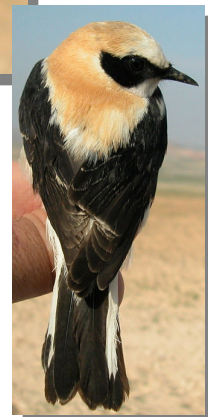
Oenanthe hispanica

Macho con blanco o pardo amarillento y región auricular (a veces también garganta) de color negro.

Banda negra de la cola más estrecha en el centro y más ancha en los laterales.

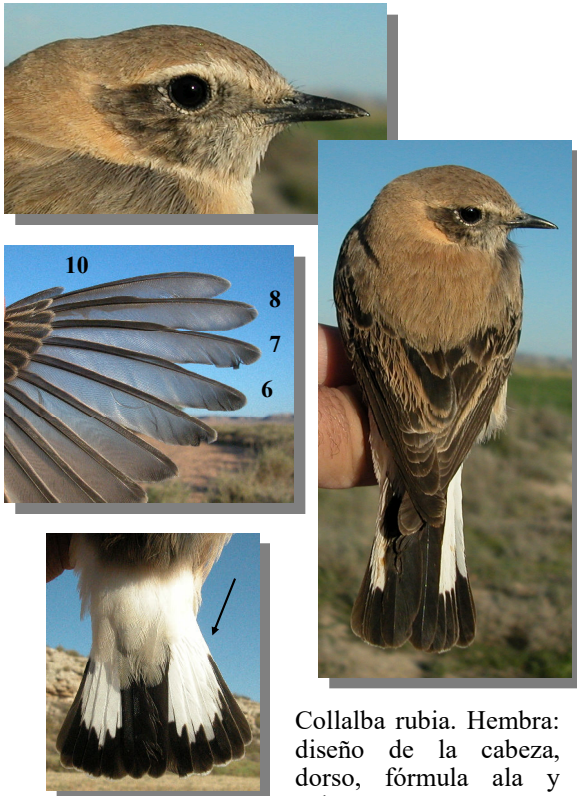
10ª primaria puede ser más larga que las coberteras primarias,

Rémiges 6ª a la 8ª emarginadas.



Collalba rubia. Primavera. Macho: diseño de la cabeza y dorso.

295 *Oenanthe hispanica* (Passeriformes, Turdidae)



DETERMINACIÓN DEL SEXO

El macho tiene las auriculares negras (en 1ª año con puntas rojizas) y dos formas: con garganta blanca o garganta negra; plumas del ala y coberteras alares negras; axilares negras; centro de las coberteras menores siempre negruzcos. La hembra tiene las plumas del ala y coberteras alares pardas; axilares pardo oscuro, generalmente con bordes blancos; centro de las coberteras menores gris pardo.

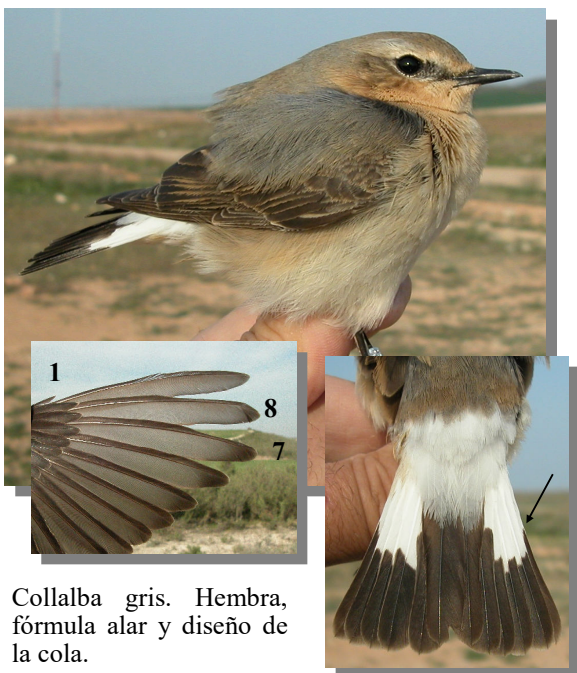


Collalba rubia. Primavera. Determinación del sexo. Diseño de la cabeza: arriba macho; abajo hembra.



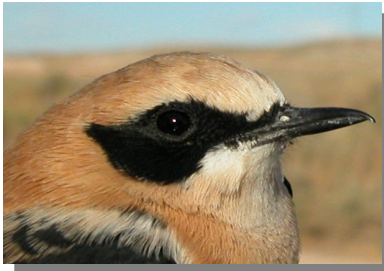
ESPECIES SIMILARES

Parecida a la hembra de la collalba gris, que tiene la banda negra de la cola más ancha en el centro y más estrecha en los laterales; la 10ª primaria suele ser menor que las coberteras primarias; tiene emarginadas de la 7ª a la 8ª primarias



Collalba rubia. Primavera. Determinación del sexo. Diseño de coberteras del ala: arriba macho; abajo hembra.

295 *Oenanthe hispanica* (Passeriformes, Turdidae)



Collalba rubia. Otoño. Adulto. Determinación del sexo. Diseño de la cabeza: arriba macho; abajo hembra.



Collalba rubia. Otoño. Adulto. Determinación del sexo. Diseño de coberteras del ala: arriba macho; abajo hembra.



Collalba rubia. Otoño. 1º año. Determinación del sexo. Diseño de la cabeza: arriba macho; abajo hembra.



Collalba rubia. Otoño. 1º año. Determinación del sexo. Diseño de coberteras del ala: arriba macho; abajo hembra.



Collalba rubia. Otoño. Determinación del sexo. Diseño de infracoberteras del ala: izquierda macho; derecha hembra.

DETERMINACIÓN DE LA EDAD

Pueden reconocerse 3 tipos de edad:

Juveniles con el plumaje nuevo; interior de la mandíbula superior amarillento.

1º año otoño/2º año primavera con contraste entre las plumas mudadas y las retenidas, más evidente en el macho; algunos ejemplares mantiene el interior amarillento de la mandíbula superior.

Adultos con plumaje uniforme sin contraste de muda; interior de la mandíbula superior oscuro.

295 *Oenanthe hispanica* (Passeriformes, Turdidae)



Collalba rubia. Determinación de la edad. Diseño del pecho: izquierda adulto hembra; derecha juvenil.



Collalba rubia. Primavera. Determinación de la edad. Color del interior de la mandíbula superior: izquierda adulto; derecha 2º año.



Collalba rubia. Determinación de la edad. Diseño del dorso: izquierda adulto hembra; derecha juvenil.



Collalba rubia. Primavera. Determinación de la edad. Desgaste de las plumas de la cola: izquierda adulto; derecha 2º año.

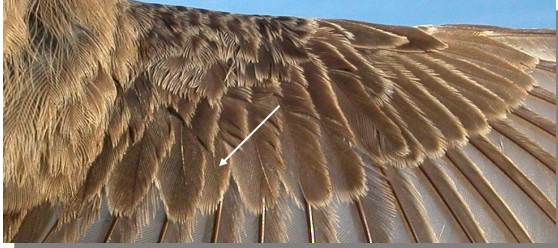


Collalba rubia. Determinación de la edad. Color del interior de la mandíbula superior: izquierda adulto; derecha juvenil.



Collalba rubia. Primavera. Macho. Determinación de la edad. Límite de muda en coberteras del ala: arriba adulto; abajo 2º año

295 *Oenanthe hispanica* (Passeriformes, Turdidae)



Collalba rubia. Primavera. Hembra. Determinación de la edad. Límite de muda en coberteras del ala: arriba adulto; abajo 2º año

Collalba rubia. Otoño. Hembra. Determinación de la edad. Límite de muda en coberteras del ala: arriba adulto; abajo 1º año



Collalba rubia. Otoño. Determinación de la edad. Color del interior de la mandíbula superior: izquierda adulto; derecha 1º año.

FENOLOGÍA

I	II	III	IV	V	VI	VII	VIII	IX	X	XI	XII

DISTRIBUCIÓN Y HÁBITAT

Elemento mediterráneo. Es una especie estival que en la Comarca está bien representada como nidificante en las zonas esteparias.

ALIMENTACIÓN

Esencialmente invertebrados de mediano y pequeño tamaño.

REPRODUCCIÓN

Bajo una piedra o en el suelo al abrigo de una mata, construyen un nido de hierbas secas y raicillas acolchado con materiales suaves; la puesta es de 4 ó 5 huevos incubados sólo por la hembra durante 14 días; los pollos son alimentados por ambos padres volando a los 13 días.



Collalba rubia. Otoño. Macho. Determinación de la edad. Límite de muda en coberteras del ala: arriba adulto; abajo 1º año

295 *Oenanthe hispanica* (Passeriformes, Turdidae)



COSTUMBRES Y COMENTARIOS

Esta especie es muy fácil de observar debido a su costumbre de otear el suelo desde lo alto de arbustos o piedras; si descubre una presa se lanza al suelo corriendo con agilidad para alcanzarla, si la espera no da resultado se cambia de posadero mediante un vuelo bajo. Los machos llegan los primeros a las zonas de cría por lo que cuando aparecen las hembras las disputas territoriales han sido ya dirimidas. Solitarias en su viaje migratorio y muy territoriales en época de cría, sólo es posible ver grupos de collalbas rubias cuando los pollos son capaces de volar y la familia deambula unida.



Collalba rubia. Primavera. Juvenil

BIBLIOGRAFÍA

Bernis, F., 1965. *Claves de Passeriformes de España*. Cátedra de ertebrados. Facultad de Ciencias de Madrid. Madrid. 36 pp.

Blasco, J., 2014. *Guía de Aves de Aragón*. Ed. PRAMES. Zaragoza. 319 pp.

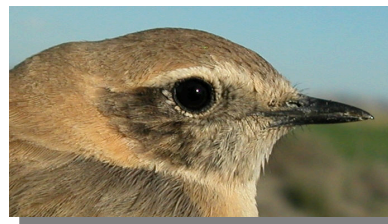
Burton, Ph. (1983). *Aves de Europa*. Salvat, Barcelona.

Cramp, S. (dir. ed.) (1977-1994). *The Birds of the Western Palearctic*. Vols. 1-9. Oxford.

Fitter, R. y Fernández-Cruz, M. (directores) (1972). *El libro de las aves de España*. Selecciones del Readers's Digest, Madrid.

Sáez-Royuela, R. (1980). *La guía de Incafo de las aves de la Península Ibérica*. INCAFO, Madrid.

Sampietro, F.J., et al. (2000). *Aves de Aragón. Atlas de especies nidificantes*. D.G.A., Zaragoza.



Collalba rubia. Primavera. Diseño de la cabeza. De arriba hacia abajo: macho de garganta blanca; macho de garganta negra; hembra; juvenil.

ESTUDIO ANATÓMICO



Collalba rubia. Primavera. Hembra

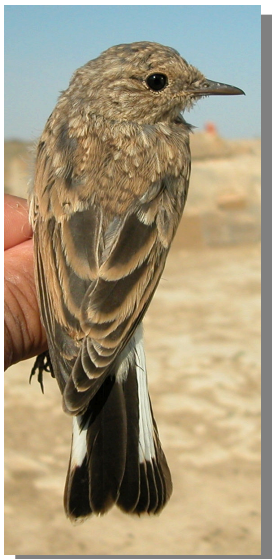
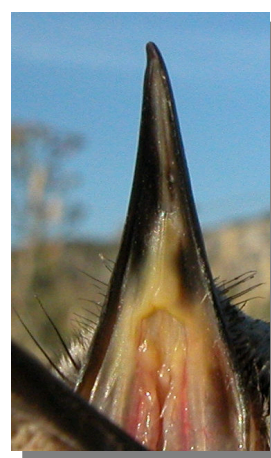


295 *Oenanthe hispanica* (Passeriformes, Turdidae)



Collalba rubia. Primavera. Diseño de la cola: arriba izquierda macho; arriba derecha hembra; izquierda juvenil

Collalba rubia. Primavera. Diseño del pecho: arriba izquierda macho de garganta blanca; arriba derecha macho de garganta negra; abajo izquierda hembra; abajo derecha juvenil



Collalba rubia. Primavera. Diseño del dorso: arriba izquierda macho; arriba derecha hembra; izquierda juvenil



Collalba rubia. Primavera. Color del interior de la mandíbula superior: arriba izquierda adulto/2º año; arriba derecha 2º año; izquierda juvenil

295 *Oenanthe hispanica* (Passeriformes, Turdidae)



Collalba rubia. Primavera. Adulto. Macho: diseño del ala



Collalba rubia. Primavera. Juvenil: diseño del ala



Collalba rubia. Primavera. Adulto. Hembra: diseño del ala



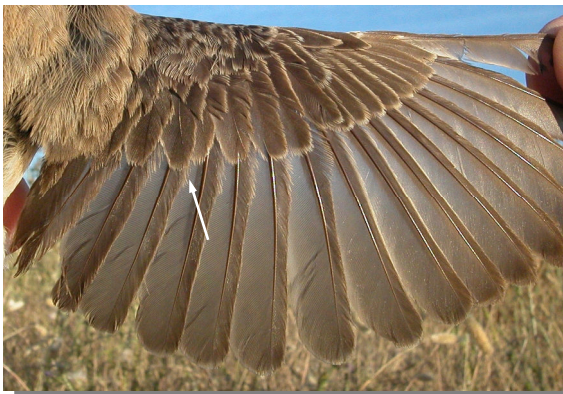
Collalba rubia. Otoño. Adulto. Macho



Collalba rubia. Primavera. 2º año. Macho: diseño del ala



Collalba rubia. Otoño. Adulto. Hembra

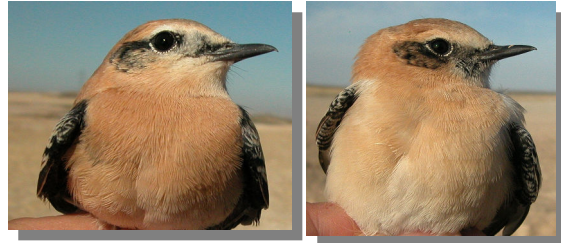


Collalba rubia. Primavera. 2º año. Hembra: diseño del ala

295 *Oenanthe hispanica* (Passeriformes, Turdidae)



Collalba rubia. Otoño. 1º año. Macho de garganta negra



Collalba rubia. Otoño. 1º año. Diseño del pecho: arriba izquierda macho de garganta blanca; arriba derecha macho de garganta negra; izquierda hembra



Collalba rubia. Otoño. 1º año. Hembra

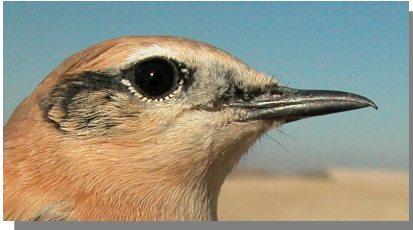


Collalba rubia. Otoño. Adulto. Diseño de la cabeza: arriba macho de garganta blanca; centro macho de garganta negra; abajo hembra.

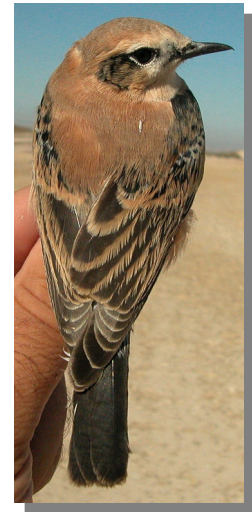


Collalba rubia. Otoño. Adulto. Diseño del pecho: arriba izquierda macho de garganta blanca; arriba derecha macho de garganta negra; izquierda hembra

295 *Oenanthe hispanica* (Passeriformes, Turdidae)



Collalba rubia. Otoño. 1º año. Diseño de la cabeza: arriba macho de garganta blanca; centro macho de garganta negra; abajo hembra



Collalba rubia. Otoño. 1º año. Diseño del dorso: arriba izquierda macho garganta negra; arriba derecha macho garganta blanca; izquierda hembra

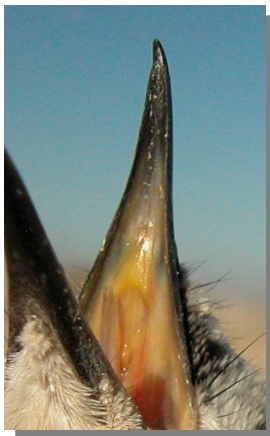
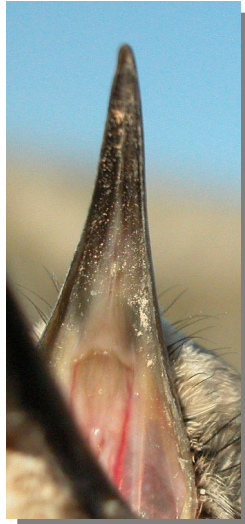
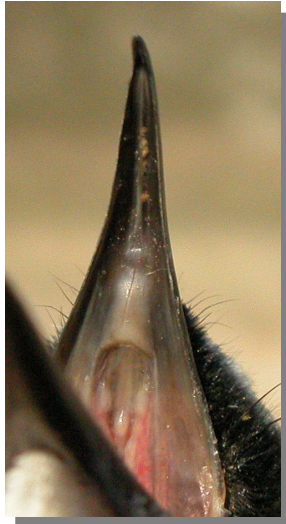


Collalba rubia. Otoño. Adulto. Diseño del dorso: izquierda macho; derecha hembra



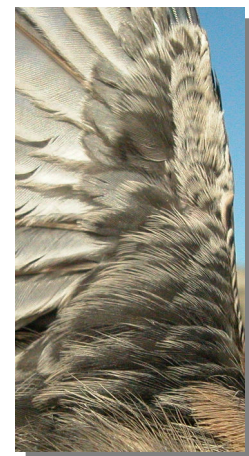
Collalba rubia. Otoño. Desgaste de la cola: izquierda adulto; derecha 1º año

295 *Oenanthe hispanica* (Passeriformes, Turdidae)

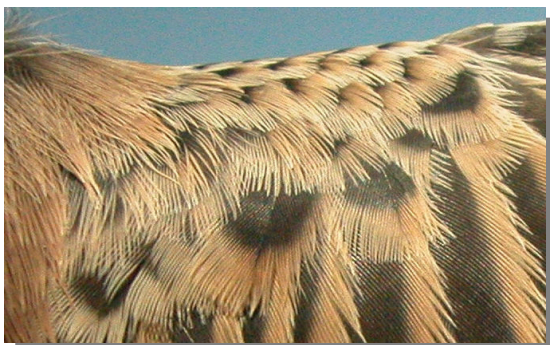


Collalba rubia. Otoño. Color del interior de la mandíbula superior: arriba izquierda macho adulto; arriba derecha hembra adulta; izquierda 1º año

Collalba rubia. Otoño. 1º año. Diseño de pequeñas coberteras: arriba macho; abajo hembra



Collalba rubia. Otoño. Diseño de axilares: izquierda macho; derecha hembra.



Collalba rubia. Otoño. Adulto. Diseño de pequeñas coberteras: arriba macho; abajo hembra



Collalba rubia. Otoño. Adulto. Macho: diseño del ala

295 *Oenanthe hispanica* (Passeriformes, Turdidae)



Collalba rubia. Otoño. Adulto. Hembra: diseño del ala



Collalba rubia. Otoño. 1º año. Macho: diseño del ala



Collalba rubia. Otoño. 1º año. Hembra: diseño del ala